



Biederlack®

Feeling home.



Trend Collection #02  
2024

---

# Inhalt

Content  
Sommaire

**04**

Winter Ocean

**18**

Rustic Nature

**34**

Intense Autumn

**50**

Dark Adventure

**62**

Alp Chic

**74**

Übersicht  
Overview  
Aperçu général

**Klare, kalte Wintertage, die in der behaglichen Wärme zu Hause ausklingen – dafür steht WINTER OCEAN. Kühles Blau und intensives Petrol stehen in einem schönen Kontrast zu warmen Erdtönen. Ein Highlight ist die NORDIC CHECK Wendedecke, die beide Farbwelten verbindet.**

Clear, cold winter days that end in the cozy warmth of home – that's what WINTER OCEAN stands for. Cool blues and intense teal contrast beautifully with warm brown tones. A highlight is the NORDIC CHECK reversible blanket that combines both colour worlds.

Des journées d'hiver claires et froides qui se terminent dans la chaleur réconfortante de la maison - voici ce que représente WINTER OCEAN. Le bleu profond et le pétrole intense forment un beau contraste avec les tons chauds du brun. Le plaid réversible NORDIC CHECK, qui associe les deux univers de couleurs, est l'un des points forts de cette collection.

---

# WINTER OCEAN



AVANA



SCHOKOLADE



KAKAO



SMERALDO



PORCELAIN



SALVIA



# Winter Ocean

---



GLACIER  
811905



Wohndecke mit geketteltem Zierstich / 58% Baumwolle / 35% Polyacryl / 7% Polyester  
Blanket with blanket stitch / 58% cotton / 35% acrylic / 7% polyester  
Plaid avec point de cheval / 58% coton / 35% acrylique / 7% polyester  
150 x 200 cm



# Winter Ocean

---

Rückseite / back / verso



**NORDIC CHECK**

811882



**Wohndecke mit geketteltem Zierstich / 58% Baumwolle / 35% Polyacryl / 7% Polyester**  
Blanket with blanket stitch / 58% cotton / 35% acrylic / 7% polyester  
Plaid avec point de cheval / 58% coton / 35% acrylique / 7% polyester  
150 x 200 cm





# Winter Ocean

---




---

## OCEAN WAVE

- 811899 150 x 200 cm
- 812162 180 x 220 cm
- 812179 220 x 240 cm

---

## AZUL-ALPINA

- 811912 150 x 200 cm



**Wohndecke mit geketteltem Zierstich / 58% Baumwolle / 35% Polyacryl / 7% Polyester**  
 Blanket with blanket stitch / 58% cotton / 35% acrylic / 7% polyester  
 Plaid avec point de cheval / 58% coton / 35% acrylique / 7% polyester



# Winter Ocean



Komfortgröße  
150 x 200 cm  
Taille confort  
150 x 200 cm  
Comfort size  
150 x 200 cm

**TEAL CHARMING**  
812407 150 x 200 cm



**TEAL-GREEN**  
812414 130 x 170 cm

**Plaid mit hochwertigen Fransen / 80% Wolle / 20% Kaschmir**  
Plaid with high quality fringes / 80% wool / 20% cashmere  
Plaid avec franges de haute qualité / 80% laine / 20 % cachemire



# Winter Ocean

---



**TEDDY TEAL**

812377

**Wohndecke aus Teddyplüsch / 100% Polyester**  
Blanket made of teddy plush / 100% polyester  
Couverture en peluche teddy / 100% polyester  
150 x 200 cm



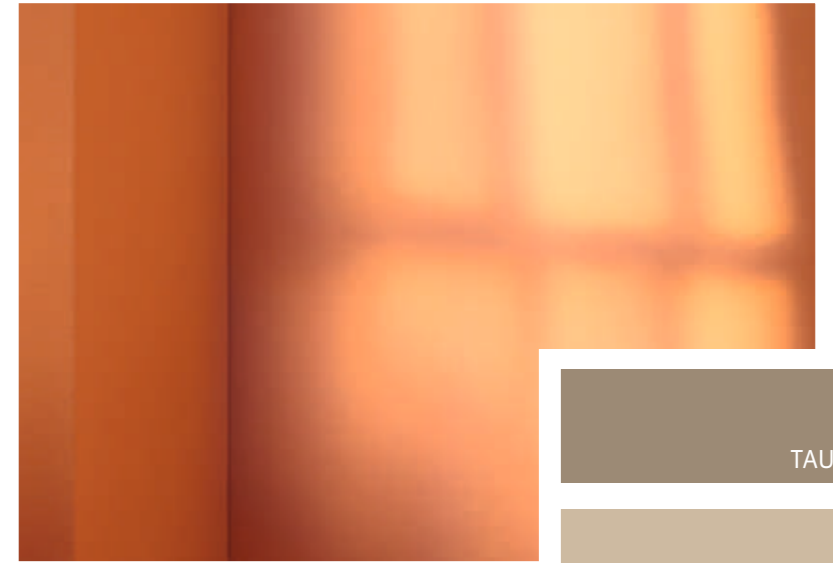
Die RUSTIC NATURE Kollektion feiert die Schönheit der Natur. Mit Farben wie Rost, Sand und Rotfuchs sowie raffinierten Mustern sorgt jede Decke für ein warmes, einladendes Ambiente. Spezielle Webtechniken verleihen den Dessins eine teils reliefartige Textur. Besonders schön wirkt dies zum Beispiel beim stilisierten Blätter-Design der RUSTIC Decke sowie beim grafisch gestalteten Plaid STRUCTURAL QUAD.

The RUSTIC NATURE collection celebrates the beauty of nature. With colours like copper, taupe, terracotta, interwoven in sophisticated patterns, each blanket creates a warm, inviting ambiance. Special weaving techniques give the designs a vibrantly deep texture. This is particularly beautiful in the leaf and bark patterns of the RUSTIC blanket as well as the graphically designed STRUCTURAL QUAD plaid.

La collection RUSTIC NATURE célèbre la beauté de la nature. Avec des coloris comme le cuivre, le taupe et le roux, ainsi que des dessins raffinés, chaque plaid crée une ambiance chaleureuse et accueillante. Des techniques de tissage spéciales confèrent aux dessins une profondeur parfois saisissante. Un effet particulièrement réussi, par exemple, pour les motifs en forme de feuilles et d'écorce du plaid RUSTIC ainsi que pour le modèle STRUCTURAL QUAD au design graphique.

---

# RUSTIC NATURE



TAUPE

FEDER

SHADE

EBONY

ROTFUCHS

COPPER



# Rustic Nature

---



## CROSSBRED

811745	150 x 200 cm
811783	180 x 220 cm
811790	220 x 240 cm



**Wohndecke mit geketteltem Zierstich / 58% Baumwolle / 35% Polyacryl / 7% Polyester**  
Blanket with blanket stitch / 58% cotton / 35% acrylic / 7% polyester  
Plaid avec point de cheval / 58% coton / 35% acrylique / 7% polyester



# Rustic Nature

---



RUSTIC  
811752



**Wohndecke mit geketteltem Zierstich / 58% Baumwolle / 35% Polyacryl / 7% Polyester**  
Blanket with blanket stitch / 58% cotton / 35% acrylic / 7% polyester  
Plaid avec point de cheval / 58% coton / 35% acrylique / 7% polyester  
150 x 200 cm



# Rustic Nature

---



SHIFTED TERRA

811769



**Wohndecke mit geketteltem Zierstich / 58% Baumwolle / 35% Polyacryl / 7% Polyester**  
Blanket with blanket stitch / 58% cotton / 35% acrylic / 7% polyester  
Plaid avec point de cheval / 58% coton / 35% acrylique / 7% polyester  
150 x 200 cm





# Rustic Nature

---



Komfortgröße  
150 x 200 cm  
Taille confort  
150 x 200 cm  
Comfort size  
150 x 200 cm

**NATURE CHARMING**

---

812384

**Plaid mit hochwertigen Fransen / 80% Wolle / 20% Kaschmir**  
Plaid with high quality fringes / 80% wool / 20% cashmere  
Plaid avec franges de haute qualité / 80% laine / 20 % cachemire  
**150 x 200 cm**



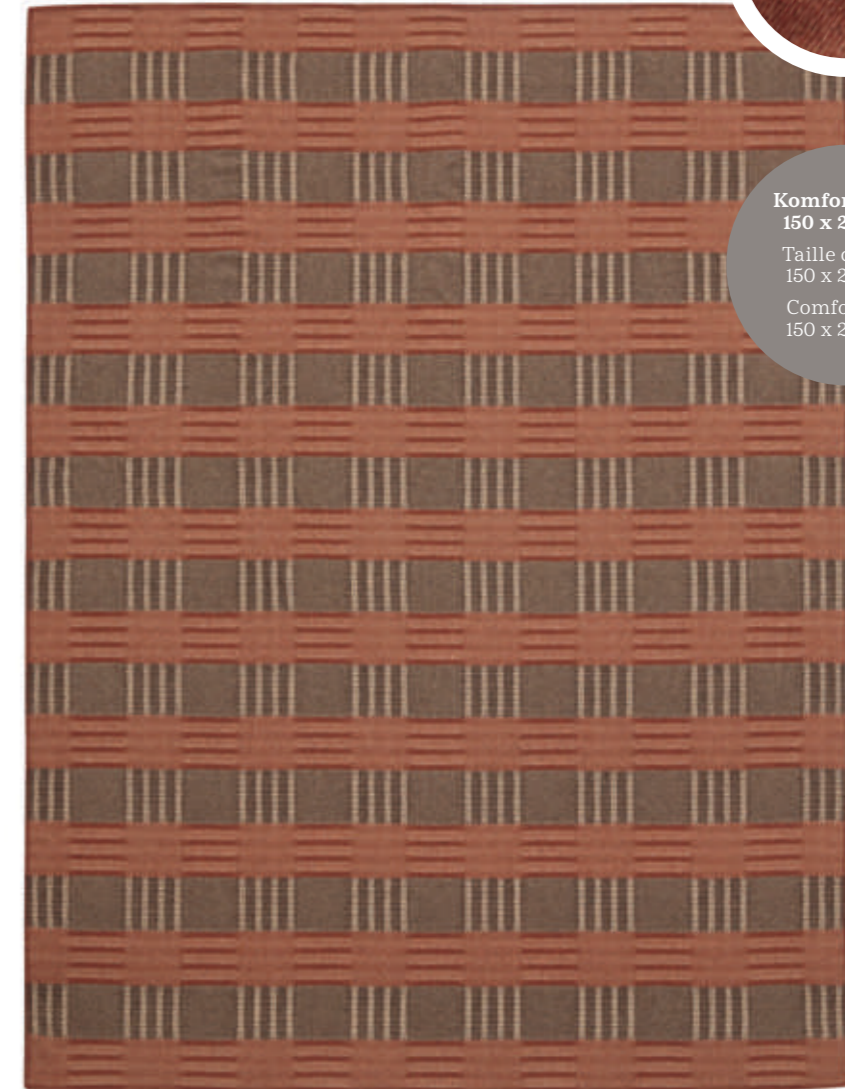
# Rustic Nature

---

Mit geketteltem Zierstich / With blanket stitch / Avec point de cheval



Komfortgröße  
150 x 200 cm  
Taille confort  
150 x 200 cm  
Comfort size  
150 x 200 cm



**STRUCTURAL QUAD**

---

812391

**Plaid mit geketteltem Zierstich / 80% Wolle / 20% Kaschmir**  
Plaid with blanket stitch / 80% wool / 20% cashmere  
Plaid avec point de cheval / 80% laine / 20 % cachemire  
**150 x 200 cm**





# Rustic Nature

---



**RUST-BROWN**

---

811776

 Made in  
Germany

**Wohndecke mit geketteltem Zierstich / 58% Baumwolle / 35% Polyacryl / 7% Polyester**  
Blanket with blanket stitch / 58% cotton / 35% acrylic / 7% polyester  
Plaid avec point de cheval / 58% coton / 35% acrylique / 7% polyester  
**150 x 200 cm**

**Die Farben dieser Kollektion strahlen wie ein prächtiger Herbsttag. Leuchtende Töne von Purpur über Feige bis Apricot und Kakao zeigen eine bunte Farbpalette. Diese Vielfalt spiegelt sich auch in den Mustern wider: Dessins wie ein modern interpretiertes Paisley, orientalisch anmutende Ornamente oder ein stilisierter Schmetterling machen INTENSE AUTUMN besonders facettenreich.**

The colours of this collection shine like a splendid autumn day. Bright shades ranging from purple and fig to apricot and cocoa present a colourful palette. This variety is also reflected in the patterns: designs such as a modernly interpreted paisley, oriental-style ornaments or a stylized butterfly make INTENSE AUTUMN particularly multifaceted.

Les couleurs de cette collection rayonnent comme une magnifique journée d'automne. Des tons lumineux allant du pourpre à l'abricot en passant par la figue et le cacao présentent une palette multicolore. Cette diversité se reflète également dans les motifs : des dessins tels qu'un Paisley interprété de façon moderne, des ornements d'inspiration orientale ou un papillon stylisé confèrent au thème INTENSE AUTUMN ses multiples facettes.

---

# INTENSE AUTUMN



- ARAGON
- PURPUR
- FEIGE
- KAKAO
- SCARLET
- BUBBLE GUM

# Intense Autumn

---



MARIPOSA  
811851



**Wohndecke mit geketteltem Zierstich / 58% Baumwolle / 35% Polyacryl / 7% Polyester**  
Blanket with blanket stitch / 58% cotton / 35% acrylic / 7% polyester  
Plaid avec point de cheval / 58% coton / 35% acrylique / 7% polyester  
150 x 200 cm



# Intense Autumn

---



**BOTEH**  
811844



**Wohndecke mit geketteltem Zierstich / 58% Baumwolle / 35% Polyacryl / 7% Polyester**  
Blanket with blanket stitch / 58% cotton / 35% acrylic / 7% polyester  
Plaid avec point de cheval / 58% coton / 35% acrylique / 7% polyester  
150 x 200 cm



# Intense Autumn

---



**ORIENTAL BLOOM**

811875

 Made in Germany

**Wohndecke mit Fransen / 58% Baumwolle / 35% Polyacryl / 7% Polyester**  
Blanket with fringes / 58% cotton / 35% acrylic / 7% polyester  
Plaid avec franges / 58% coton / 35% acrylique / 7% polyester  
150 x 200 cm



# Intense Autumn

---



**HORIZON INTENSE**

---

811868

 Made in  
Germany

**Wohndecke mit geketteltem Zierstich / 58% Baumwolle / 35% Polyacryl / 7% Polyester**  
Blanket with blanket stitch / 58% cotton / 35% acrylic / 7% polyester  
Plaid avec point de cheval / 58% coton / 35% acrylique / 7% polyester  
150 x 200 cm

# Intense Autumn

---



MOHAIR LOOK INTENSE

812353

Plaid mit kurzen Fransen / 46% Polyacryl, 27% Polyester, 20% Wolle, 7% Polyamid  
Plaid with short fringes / 46% acrylic / 27% polyester / 20% wool / 7% polyamide  
Plaid à franges courtes / 46% acrylique / 27% polyester / 20% laine / 7% polyamide  
130 x 190 cm





# Intense Autumn

---



**TEDDY BERRY**  
812360

**Wohndecke aus Teddyplüsch / 100% Polyester**  
Blanket made of teddy plush / 100% polyester  
Couverture en peluche teddy / 100% polyester  
150 x 200 cm



Die DARK ADVENTURE Kollektion setzt auf Kontraste, die faszinieren. Schwarz und Weiß mit knalligen Akzenten in Beerentönen beleben die Kollektion. Diese ausgefallene Kombination wird durch grafische und florale Designs perfekt in Szene gesetzt. Besonders flauschig ist die kuschelige Qualität des MOHAIR LOOK Plaids, welches zusätzliche warme Nuancen in Braun und Rosa einfließen lässt.

The DARK ADVENTURE collection focuses on contrasts that fascinate. Black and white with vivid accents in berry tones invigorate the collection. This unusual combination is perfectly showcased through graphic and floral designs. The particularly fluffy and cozy MOHAIR LOOK plaid additionally brings warm shades of brown and pink.

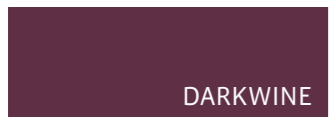
La collection DARK ADVENTURE mise sur des contrastes qui fascinent. Le noir et le blanc avec des accents vifs dans des tons de baies animent la collection. Cette combinaison insolite est parfaitement mise en scène par des designs graphiques et floraux. Le plaid MOHAIR LOOK est particulièrement doux et intègre des nuances chaleureuses complémentaires de marron et de rose.

---

# DARK ADVENTURE



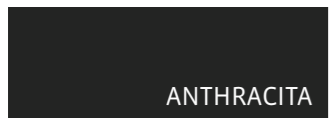
GRAPE



DARKWINE



GRAPHIT



ANTHRACITA



FALKE



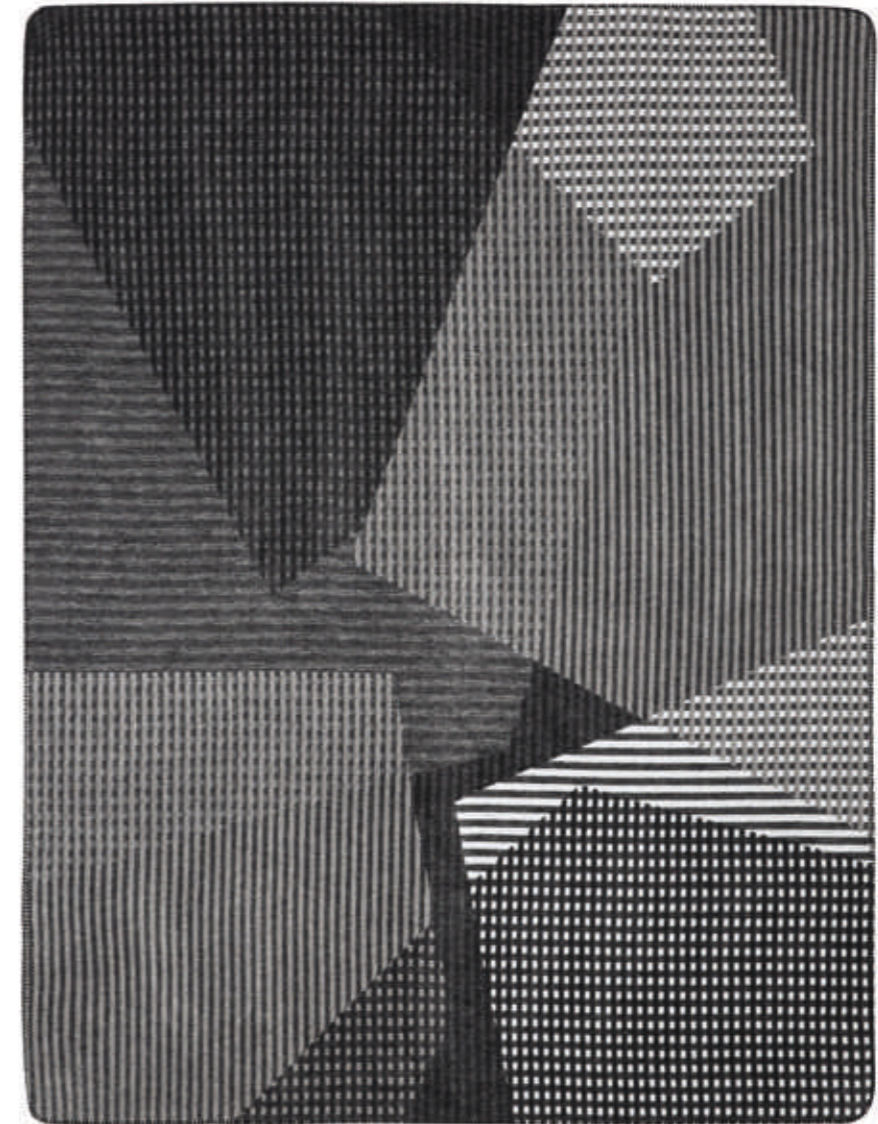
WOOD





# Dark Adventure

---



KALEIDOSCOPE

---

811820



Wohndecke mit geketteltem Zierstich / 58% Baumwolle / 35% Polyacryl / 7% Polyester  
Blanket with blanket stitch / 58% cotton / 35% acrylic / 7% polyester  
Plaid avec point de cheval / 58% coton / 35% acrylique / 7% polyester  
150 x 200 cm

# Dark Adventure



**DARK VINE**  
811806

**PLUM-ANTHRAZIT**  
811837



**Wohndecke mit geketteltem Zierstich / 58% Baumwolle / 35% Polyacryl / 7% Polyester**  
Blanket with blanket stitch / 58% cotton / 35% acrylic / 7% polyester  
Plaid avec point de cheval / 58% coton / 35% acrylique / 7% polyester  
150 x 200 cm



# Dark Adventure

---



SHIFTED BLACK

811813



Wohndecke mit geketteltem Zierstich / 58% Baumwolle / 35% Polyacryl / 7% Polyester  
Blanket with blanket stitch / 58% cotton / 35% acrylic / 7% polyester  
Plaid avec point de cheval / 58% coton / 35% acrylique / 7% polyester  
150 x 200 cm





# Dark Adventure

---



MOHAIR LOOK DARK

812346

Plaid mit kurzen Fransen / 46% Polyacryl, 27% Polyester, 20% Wolle, 7% Polyamid  
Plaid with short fringes / 46% acrylic / 27% polyester / 20% wool / 7% polyamide  
Plaid à franges courtes / 46% acrylique / 27% polyester / 20% laine / 7% polyamide  
130 x 190 cm

**Rustikal und zugleich edel inszeniert die ALP CHIC Kollektion Hüttenromantik neu. Eine stimmungsvolle Winterbordüre und ein ausdrucksstarkes Karo stehen einem schönen Wildmotiv zur Seite. Eine Kollektion nicht nur für Skihütten – sondern für alle, die von Bergluft und Winter träumen.**

Rustic yet sophisticated, the ALP CHIC collection reinterprets cabin romance. An atmospheric winter border and expressive checks accompany a gorgeous wild motif. A collection not just for ski lodges – but for anyone who dreams of mountain air and winter.

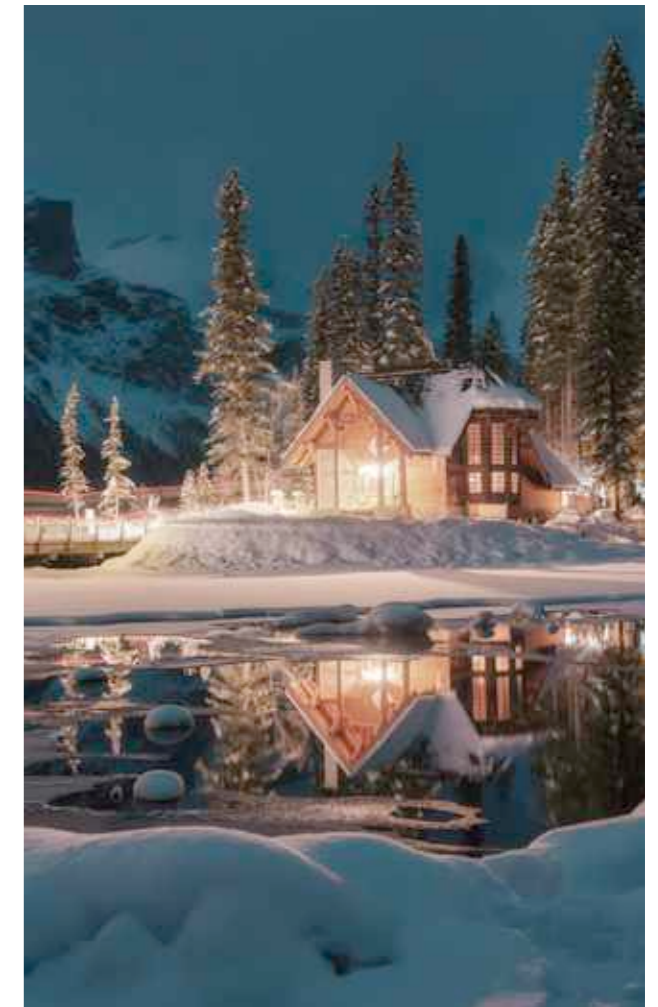
Rustique et élégante à la fois, la collection ALP CHIC revisite le romantisme des chalets. Une frise hivernale évocatrice et un carreau expressif côtoient un joli motif animalier. Une collection qui n'est pas seulement destinée aux chalets – mais à tous ceux qui rêvent de l'air pur de la montagne et de paysages hivernaux.

---

# ALP CHIC



- HUMMUS
- SCHOKOLADE
- KAKAO
- SCHIEFFER
- BLACK
- TAUPE



# Alp Chic

Rückseite / back / verso



DEER  
812766



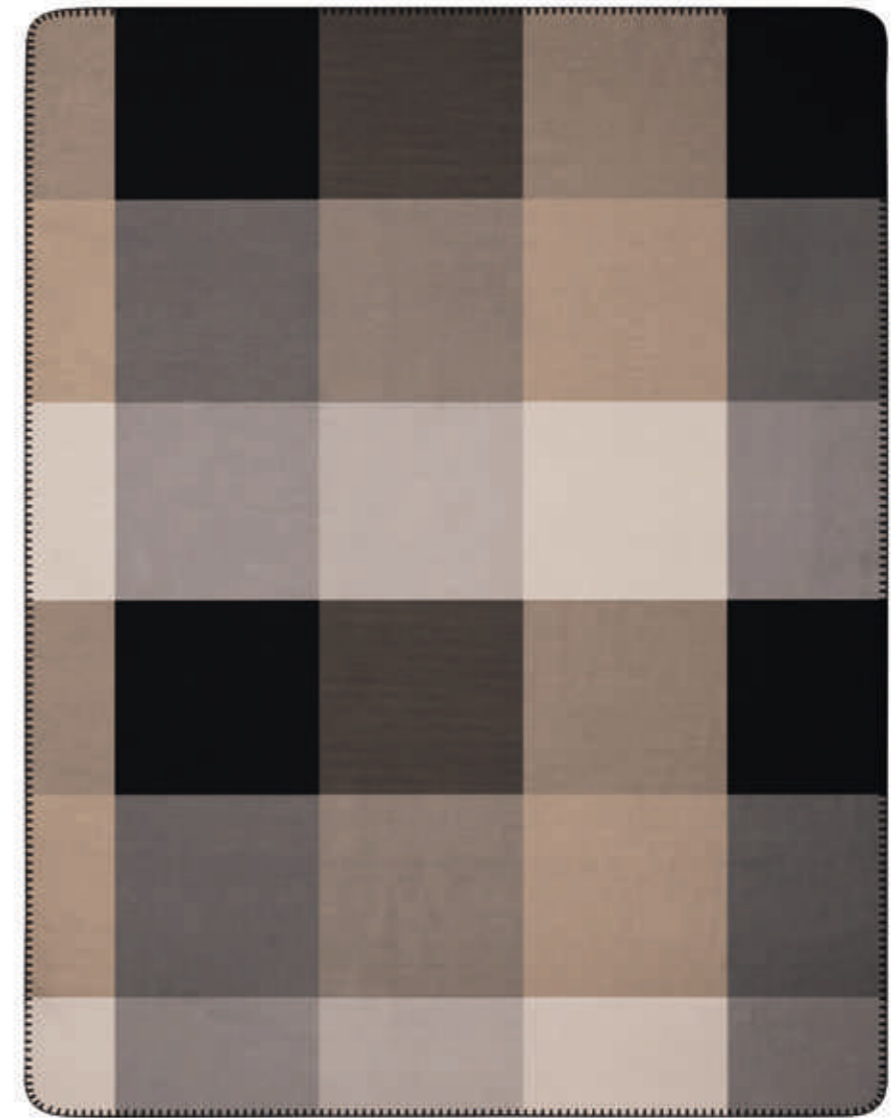
Wohndecke mit geketteltem Zierstich / 58% Baumwolle (50% recycelt) / 42% Polyester (34% recycelt)  
Blanket with blanket stitch / 58% cotton (50% recycled) / 42% polyester (34% recycled)  
Plaid avec point de cheval / 58% coton (50% recyclé) / 42% polyester (34% recyclé)  
150 x 200 cm





# Alp Chic

---



ALP SQUARE

---

812773



**Wohndecke mit geketteltem Zierstich / 58% Baumwolle (50% recycelt) / 42% Polyester (34% recycelt)**  
Blanket with blanket stitch / 58% cotton (50% recycled) / 42% polyester (34% recycled)  
Plaid avec point de cheval / 58% coton (50% recyclé) / 42% polyester (34% recyclé)  
**150 x 200 cm**

# Alp Chic

---



WINTER BRAID

812759



Wohndecke mit geketteltem Zierstich / 58% Baumwolle (50% recycelt) / 42% Polyester (34% recycelt)  
Blanket with blanket stitch / 58% cotton (50% recycled) / 42% polyester (34% recycled)  
Plaid avec point de cheval / 58% coton (50% recyclé) / 42% polyester (34% recyclé)  
150 x 200 cm





# FÜR EIN GUTES GEFÜHL

Ein wichtiger Baustein der Unternehmenskultur bei Biederlack ist eine nachhaltige, verantwortungsbewusste Produktion, die Mensch, Umwelt und wertvolle Ressourcen schont.

Wir sind eines von wenigen deutschen Unternehmen, die das Siegel „STeP by OEKO-TEX®“ tragen dürfen.

## FOR A WONDERFUL FEELING

*A key component of our company culture at Biederlack is sustainable, responsible production that protects people, the environment and valuable resources.*

*We are one of the few German companies entitled to carry the signet "STeP by OEKO-TEX®".*

## DES LABELS DE QUALITÉ QUI RASSURENT

*Une production responsable et durable, respectueuse de l'homme, de l'environnement et des ressources précieuses constitue la pierre angulaire de notre culture d'entreprise.*

*Nous sommes l'une des rares entreprises allemandes détenant le label "STeP by OEKO-TEX®".*



**MADE IN GREEN**  
Hohenstein HTTI

Fast alle von uns hergestellten Wohndecken tragen das neue, nachverfolgbare Verbraucher-Label „MADE IN GREEN by OEKO-TEX®“ für Produkte, die

- aus schadstoffgeprüften Materialien
- in einem umweltfreundlichen Betrieb
- unter sicheren und sozialverträglichen Arbeitsplätzen hergestellt werden.

*Almost all of the blankets we make carry the new, traceable consumer label "MADE IN GREEN by OEKO-TEX®" for products that are manufactured*

- from materials tested for toxic substances
- in an environmentally friendly plant
- with safe and socially responsible jobs.

*La plupart de nos couvertures portent le label « MADE IN GREEN by Oeko-Tex® » qui garantit au consommateur une excellente traçabilité*

*et lui assure que nos produits sont fabriqués*

*-à partir de matières ne contenant aucune substance nocive, et ce,*

*-dans un site de production respectueux de l'environnement et socialement responsable.*



18000537 Hohenstein HTTI

Nachhaltige Textilproduktion,  
[www.oeko-tex.com/step](http://www.oeko-tex.com/step)

Unser Unternehmen wurde mit dem Betriebszertifikat "STeP by OEKO-TEX®" für umweltfreundliche Prozesse ausgezeichnet.

*Our company was distinguished with the certification "STeP by OEKO-TEX®" for environmentally friendly processes.*

*Notre entreprise s'est vue décerner le certificat Step by OEKO-TEX® garant de processus respectueux de l'environnement.*



**STANDARD 100**  
A22-1136  
A97-0130  
Hohenstein HTTI

Fast alle unsere Produkte sind schadstoffgeprüft und tragen seit vielen Jahren das Zertifikat "OEKO-TEX® Standard 100".

*Almost all of our products are tested for toxic substances and have carried the "OEKO-TEX® Standard 100" certification for many years.*

*La quasi-totalité de nos produits est exempte de toute substance nocive et porte le label Oeko-Tex® Standard 100 depuis de nombreuses années.*



Wir sind zertifiziert nach GRS, welches den Einsatz von recyceltem Material von der Quelle bis zum Endprodukt verifiziert. Zertifiziert von Control Union 1000664. Produkte mit diesem Label enthalten mindestens 50% recyceltes Material. Wir setzten mehrere GRS-Logos ein, je nach Anteil recyceltem Material. Die nachfolgenden Seiten im Katalog enthalten diese Label, entsprechend ihrer Produkte sortiert.

*We are certified to the GRS, which certifies recycled material from the sources to the final product. Certified by Control Union 1000664. Products bearing this seal are made from at least 50% recycled materials. We used several GRS logos, depending on the percentage of recycled material. The subsequent pages in the catalog contain these labels, sorted according to their products*

*Nous sommes certifiés GRS, un label qui vérifie l'utilisation de matières recyclées de la source jusqu'au produit final. Certifié par Control Union 1000664. Les produits portant ce label contiennent au moins 50% de matières recyclées. Nous utilisons plusieurs logos GRS, en fonction du pourcentage de matériaux recyclés. Les pages suivantes du catalogue contiennent ces labels, classés selon les produits.*

---

# ÜBERSICHT

OVERVIEW  
APERÇU GÉNÉRAL

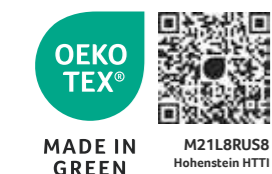
# Übersicht Wohndecken

Overview Blankets  
Aperçu général des plaids

**58% Baumwolle / 35% Polyacryl / 7% Polyester**

58% cotton / 35% acrylic / 7% polyester // 58% coton / 35% acrylique / 7% polyester

150 x 200 cm  
Mit geketteltem Zierstich  
With blanket stitch  
Avec point de cheval  
(ca. 415 g/m<sup>2</sup>)



This product contains at least 50% GRS certified recycled cotton certified by CU 1000664



**GLACIER**  
811905 S./P.08



**NORDIC CHECK**  
811882 S./P.10



**OCEAN WAVE**  
811899 150 x 200 cm S./P.13  
812162 180 x 220 cm  
812179 220 x 240 cm



**CROSSBRED**  
811745 150 x 200 cm S./P.22  
811783 180 x 220 cm  
811790 220 x 240 cm



**RUSTIC**  
811752 S./P.24

# Übersicht Wohndecken

Overview Blankets  
Aperçu général des plaids

**58% Baumwolle / 35% Polyacryl / 7% Polyester**

58% cotton / 35% acrylic / 7% polyester // 58% coton / 35% acrylique / 7% polyester

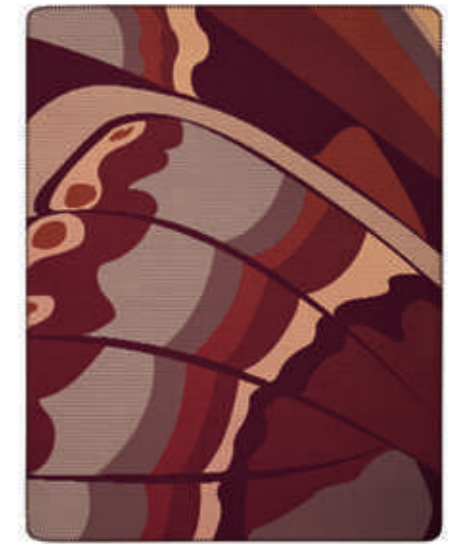
150 x 200 cm  
Mit geketteltem Zierstich  
With blanket stitch  
Avec point de cheval  
**\*Mit Fransen**  
\*With fringes  
\*Avec franges  
(ca. 415 g/m<sup>2</sup>)



This product contains at least 50% GRS certified recycled cotton certified by CU 1000664



**SHIFTED TERRA**  
811769 S./P.26



**MARIPOSA**  
811851 S./P.38



**BOTEH**  
811844 S./P.40



**ORIENTAL BLOOM\***  
811875 S./P.43



**HORIZON INTENSE**  
811868 S./P.45

# Übersicht Wohndecken

Overview Blankets  
Aperçu général des plaids

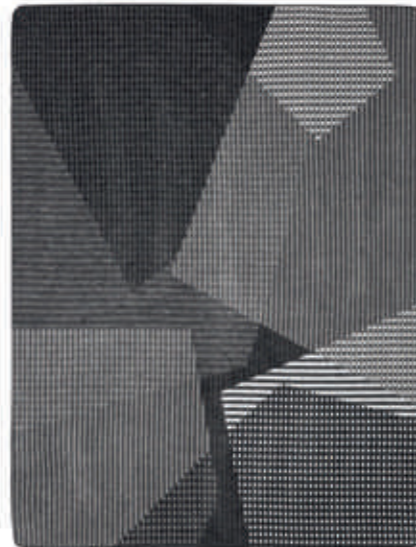
**58% Baumwolle / 35% Polyacryl / 7% Polyester**

58% cotton / 35% acrylic / 7% polyester // 58% coton / 35% acrylique / 7% polyester

150 x 200 cm  
Mit geketteltem Zierstich  
With blanket stitch  
Avec point de cheval  
(ca. 415 g/m<sup>2</sup>)



This product contains at least 50% GRS certified recycled cotton certified by CU 1000664



**KALEIDOSCOPE**

811820

S. / P. 55



**DARK VINE**

811806

S. / P. 56



**SHIFTED BLACK**

811813

S. / P. 58



**AZUL-ALPINA**

811912

S. / P. 13



**RUST-BROWN**

811776

S. / P. 33



**PLUM-ANTHRAZIT**

811837

S. / P. 56

# Übersicht Wohndecken

Overview Blankets  
Aperçu général des plaids

**58% Baumwolle (50% recycelt) / 42% Polyester (34% recycelt)**

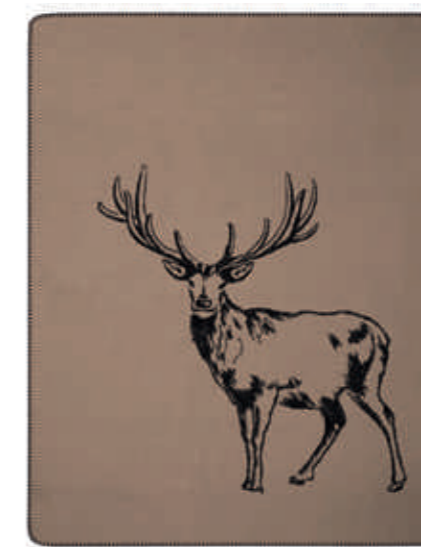
58% cotton (50% recycled) / 42% polyester (34% recycled)

58% coton (50% recyclé) / 42% polyester (34% recyclé)

150 x 200 cm  
Mit geketteltem Zierstich  
With blanket stitch  
Avec point de cheval  
(ca. 415 g/m<sup>2</sup>)



This product contains at least 50% GRS certified recycled cotton, 34% GRS certified recycled polyester, certified by CU1000664



**DEER**

812766

S. / P. 66



**ALP SQUARE**

812773

S. / P. 69



**WINTER BRAID**

812759

S. / P. 70



# Übersicht Wohndecken

Overview Blankets  
Aperçu général des plaids

## 100% Polyester

100% polyester // 100% polyester

150 x 200 cm  
Aus Teddyplüsch  
Of teddy plush  
En peluche teddy  
(ca. 640 g/m<sup>2</sup>)



**TEDDY TEAL**  
812377 s./P. 16

**TEDDY BERRY**  
812360 s./P. 48



# Übersicht Plaids

Overview Plaids  
Aperçu général des plaids

## 80% Wolle / 20% Kaschmir

80% wool / 20% cashmere // 80% laine / 20% cachemire

Mit hochwertigen Fransen  
With high quality fringes  
Avec franges de haute qualité  
**\*Mit geketteltem Zierstich**  
\*With blanket stitch  
\*Avec point de cheval  
(ca. 235 g/m<sup>2</sup>)



This product contains at least  
20% GRS certified recycled cashmere  
30% GRS certified recycled wool  
verified by CU1000664



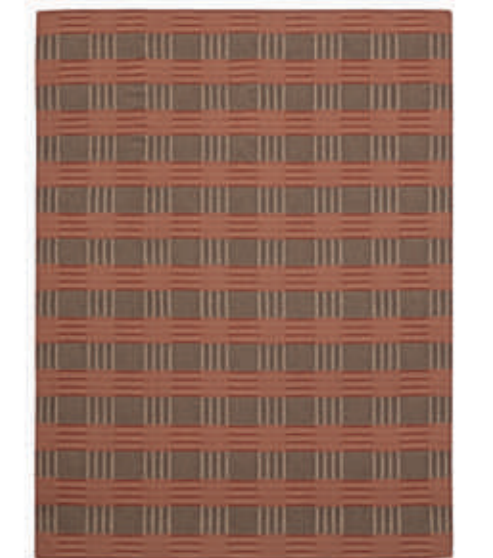
**TEAL CHARMING**  
812407 150 x 200 cm s./P. 15



**TEAL-GREEN**  
812414 130 x 170 cm s./P. 15



**NATURE CHARMING**  
812384 150 x 200 cm s./P. 29



**STRUCTURAL QUAD\***  
812391 150 x 200 cm s./P. 31

# Übersicht Plaids

## Overview Plaids Aperçu général des plaids

**46% Polyacryl, 27% Polyester, 20% Wolle, 7% Polyamid**

46% acrylic / 27% polyester / 20% wool / 7% polyamide

46% acrylique / 27% polyester / 20% laine / 7% polyamide

130 x 190 cm

Mit kurzen Fransen

With short fringe

Avec franges courtes

(ca. 200 g/m<sup>2</sup>)



MOHAIR LOOK INTENSE

812353

S./P. 46



MOHAIR LOOK DARK

812346

S./P. 61

### Verpackungen

Packagings // emballages



Banderole / banderole / banderole



Hangtag / hangtag / étiquette volante



Schleifenband / ribbon / ruban

# Essentials 2024



Entdecken Sie auch unsere Ganzjahreskollektion "Essentials 2024" und das aktuelle Kids & Teens-Programm.

Sprechen Sie uns gerne an oder schauen Sie in unserem B2B-Shop vorbei:  
<https://b2b.biederlack.de/>

Then take a look at our main range "Essentials 2024" and the current kids/teens programme. Don't hesitate to get in contact with us.

Our entire product range can be found online.

[www.biederlack.de](http://www.biederlack.de)

Découvrez également notre collection "Essentials 2024", disponible toute l'année et notre brochure Kids + Teens.

N'hésitez pas à nous contacter pour de plus amples informations.

Retrouvez toutes nos gammes de produits sur notre site internet :

[www.biederlack.de](http://www.biederlack.de)





**Biederlack®**

Feeling home.

**HERMANN BIEDERLACK GmbH + Co. KG**

Biederlackstr. 21 · 48268 Greven

Postfach 11 63 · 48250 Greven

Telefon +49 2571 808-0

Telefax +49 2571 808-404

[info@biederlack.de](mailto:info@biederlack.de)

[www.biederlack.de](http://www.biederlack.de)