

Loman



KOLEKCJA
2020/2021



Drodzy Klienci!

Z przyjemnością przedstawiamy Państwu nasz najnowszy katalog na sezon 2020/2021. W tym sezonie naszym celem było stworzenie różnorodnej kolekcji spełniającej oczekiwania najbardziej wymagających klientów. Dzięki zastosowaniu różnorodnych elementów ozdobnych oraz nowych, efektownych przędz, cała kolekcja zyskała świeży i elegancki charakter, a stworzone według najnowszych trendów fasony zaspokoić mają potrzeby współczesnych klientów poszukujących nowości. Mamy nadzieję, że kolekcja ta spełni Państwa oczekiwania i przyczyni się do udanego sezonu zimowego.

Dear Customer,

It's a pleasure to present you with our newest catalogue for the winter of 2020/2021. This year we have focused on a wide variety of products in a slightly smaller package. However, every single one of our products has been chosen by careful process, using market feedback, fashion influencers' opinions, past experiences and upcoming trends. We have given it our best to make sure your upcoming winter season is a successful one.

Sehr geehrte Kunden,

Gerne stellen wir Ihnen unseren neuesten Katalog für den Winter 2020/2021 vor. In diesem Jahr haben wir uns auf eine Vielzahl von Produkten in einem etwas kleineren Paket konzentriert. Jedes einzelne unserer Produkte wurde jedoch in einem sehr sorgfältigen Prozess ausgewählt, der Marktrückmeldungen, Meinungen von Fashion Influencers, vergangene Erfahrungen und zukünftige Trends enthielt. Wir haben uns Mühe gegeben, um sicherzustellen, dass Ihre bevorstehende Wintersaison erfolgreich ist.



4235326



4235338



4235320



4235303



4235302



VITORIA 
OPASKA 4235324



1235335



1235326



1235308



1235302

VITORIA 
1235320



MADRID 
1425535



VITORIA SZAL



3235324

3235335

3235320

3235308



3235338

3235303

3235326

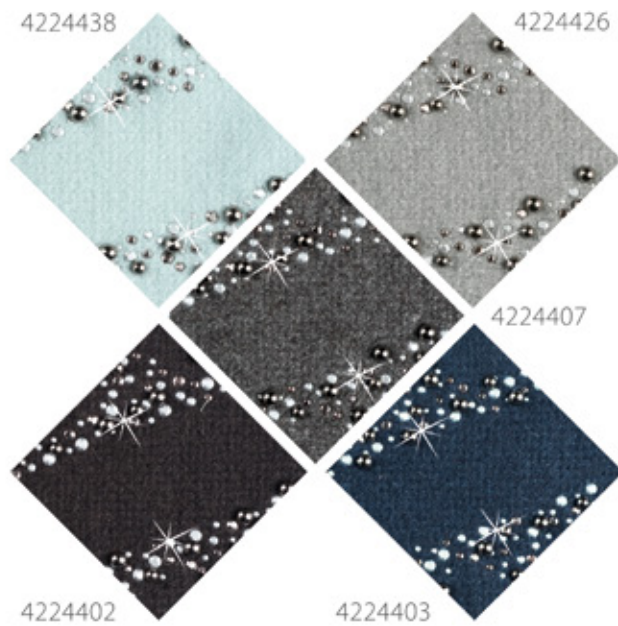
3235302

MADRID: 60% PC, 25%VI, 15% PL
VITORIA SZAL: 60% PC, 25%VI, 15% PL



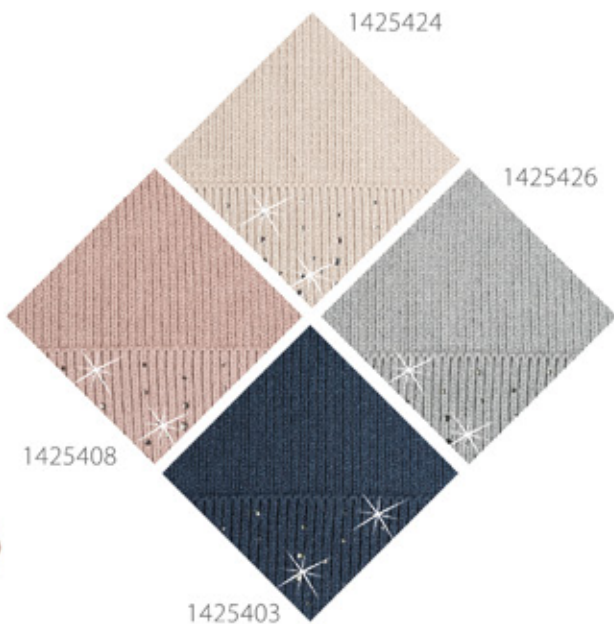


GARBO —
OPASKA 4424238

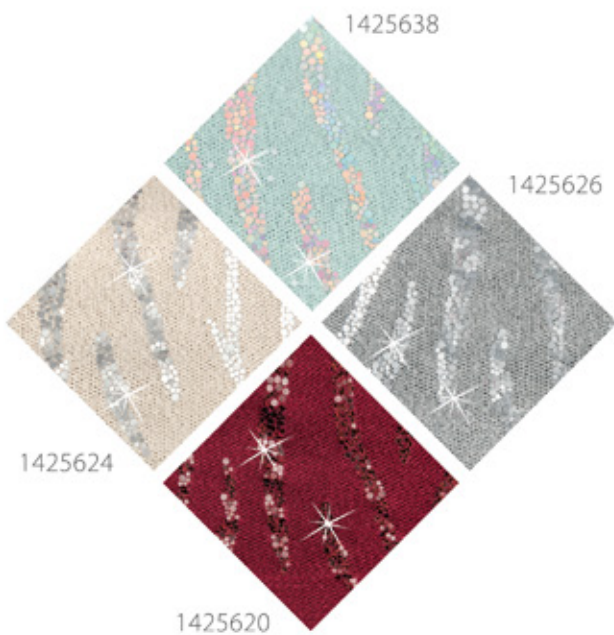


LUNA
OPASKA 4224424

GARBO OPASKA: 60% PC, 25%VI, 15% PL
LUNA OPASKA: 60% PC, 25%VI, 15% PL

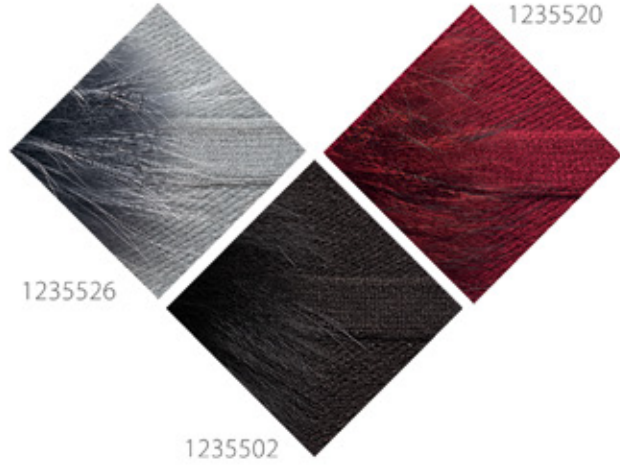


ARIEL
1425438



MENORCA Δ
1425602





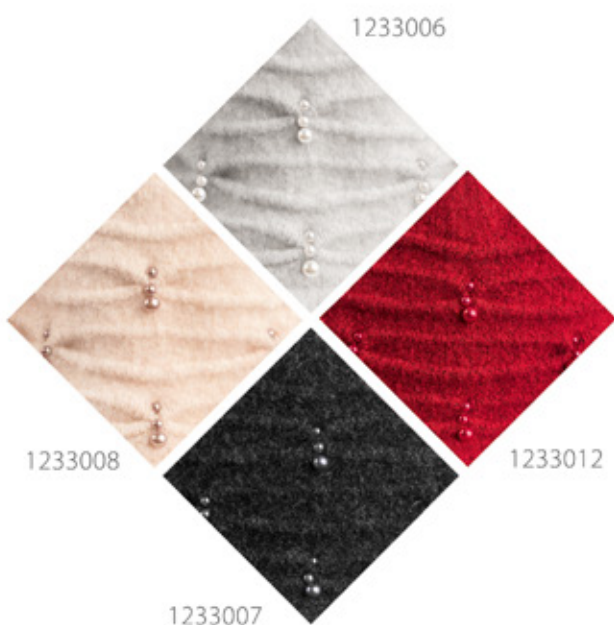
RACCOON
1235503



GEM
1235403



CORUNA
1232012



MOLINA
1233026



CORUNA: 45% PC, 27% PA, 17% VI, 10% WO, 1% EA
MOLINA: 45% PC, 27% PA, 17% VI, 10% WO, 1% EA



DREAM

1232101



DREAM II

1232226



DREAM III
1232337



DREAM IV
1232433

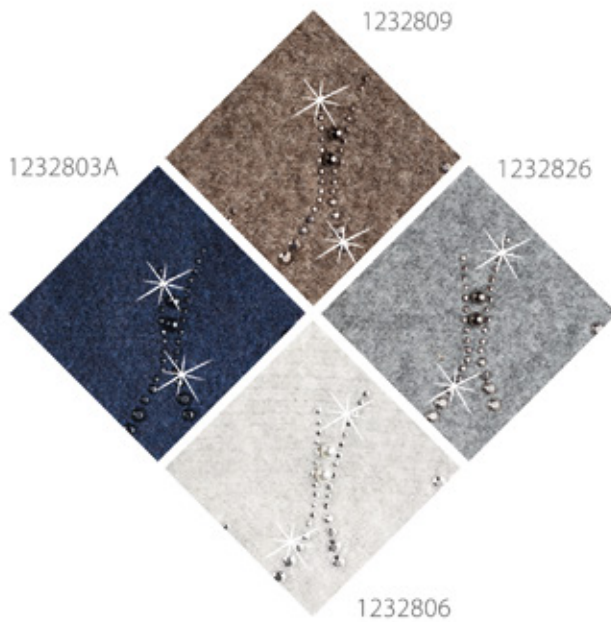


DREAM III: 45% PC, 27% PA, 17% VI, 10% WO, 1% EA
DREAM IV: 45% PC, 27% PA, 17% VI, 10% WO, 1% EA





JATIVA
1232733



JATIVA II
1232832



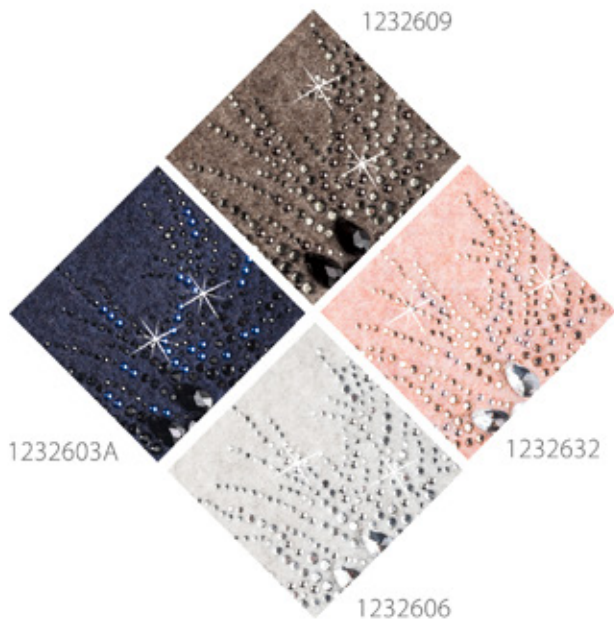
JATIVA : 45% PC, 27% PA, 17% VI, 10% WO, 1% EA
JATIVA II: 45% PC, 27% PA, 17% VI, 10% WO, 1% EA



HOPE 
1232524



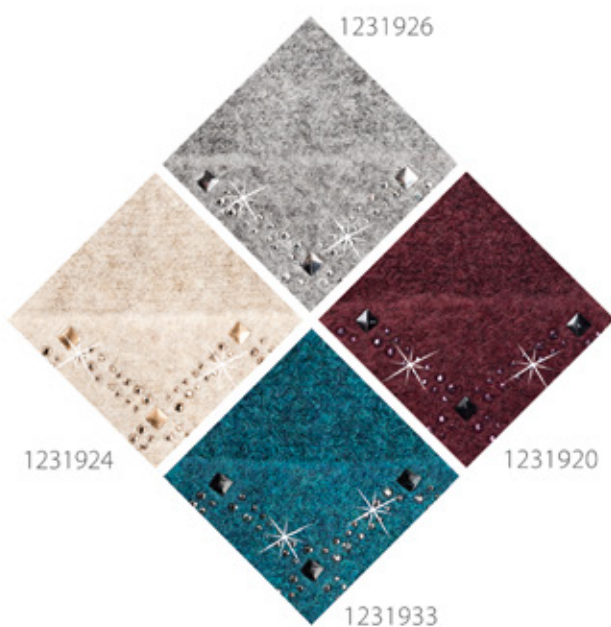
JATIVA III
1232924



IRUNA
1232612



BRAGA II
1231907



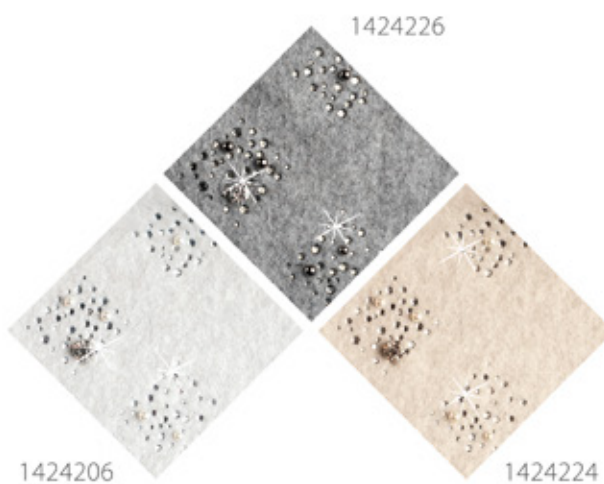
DREAM SZAL
3232107



IRUNA: 45% PC, 27% PA, 17% VI, 10% WO, 1% EA
BRAGA II: 45% PC, 27% PA, 17% VI, 10% WO, 1% EA



VIGO
OPASKA 4224324



SANDY
1424203A

VIGO OPASKA: 45% PC, 27% PA, 17% VI, 10% WO, 1% EA
SANDY: 45% PC, 27% PA, 17% VI, 10% WO, 1% EA





ALMERIA
1233506

DREAM
SZAL



3232101

3232106

3232124

3232132

3232112

3232137



3232120

3232126

3232109

3232133

3232103A

3232102



MISTY II
1425901

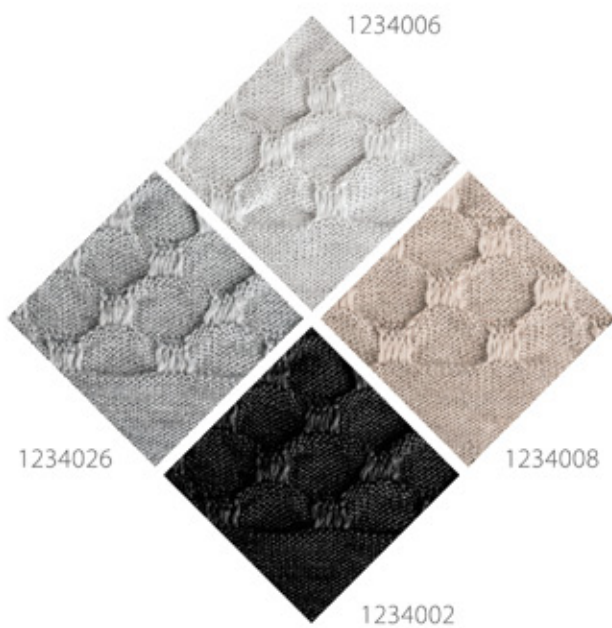


VELVET III
1425801





CULLERA
1234206



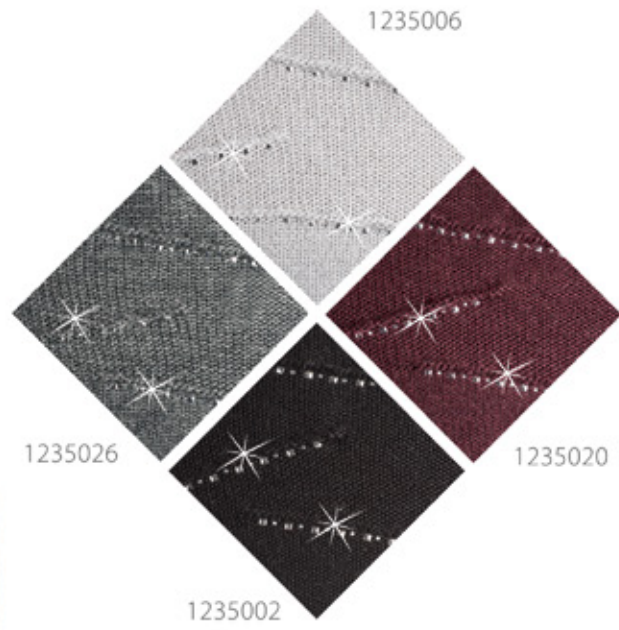
ZEPHIR
1234001



ZEPHIR II 
1234129

ZEPHIR
SZAL

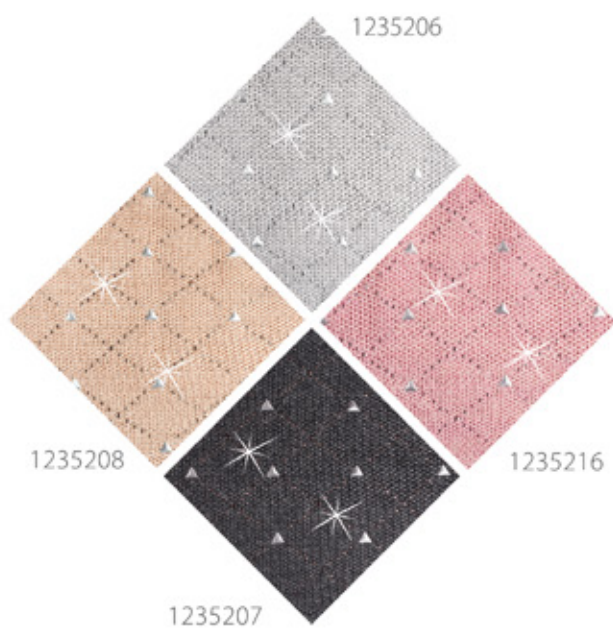




GRANADA 
1235016



GRANADA II 
1235102



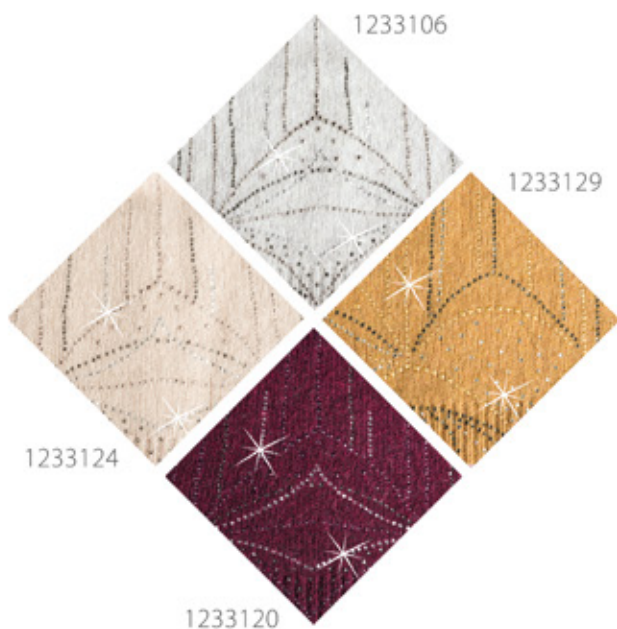
GRANADA III 
1235223



MAP 
1425323

GRANADA III: 57% PC, 23% VI, 12% PA, 8%WO; podszycie/lining: 76% PC, 16% PA, 8% WO
MAP: 57% PC, 23% VI, 12% PA, 8%WO; podszycie/lining: 76% PC, 16% PA, 8% WO





LA LINEA □
1233105



LIZBONA □
1233305



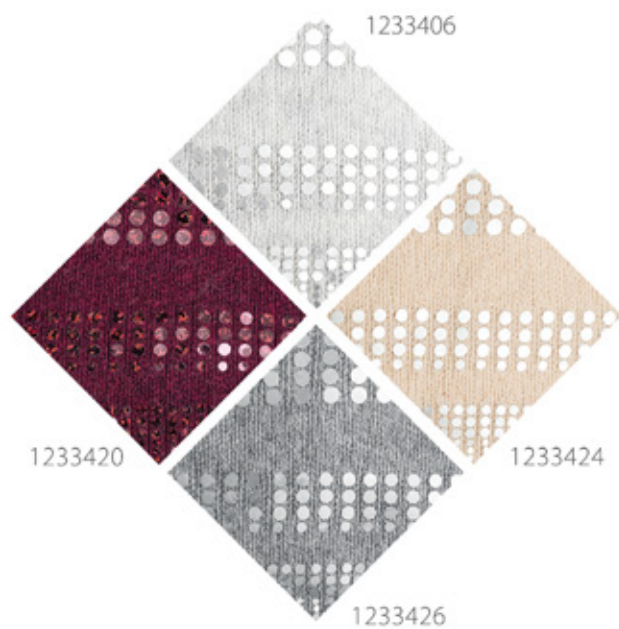


LORCA II
1233208



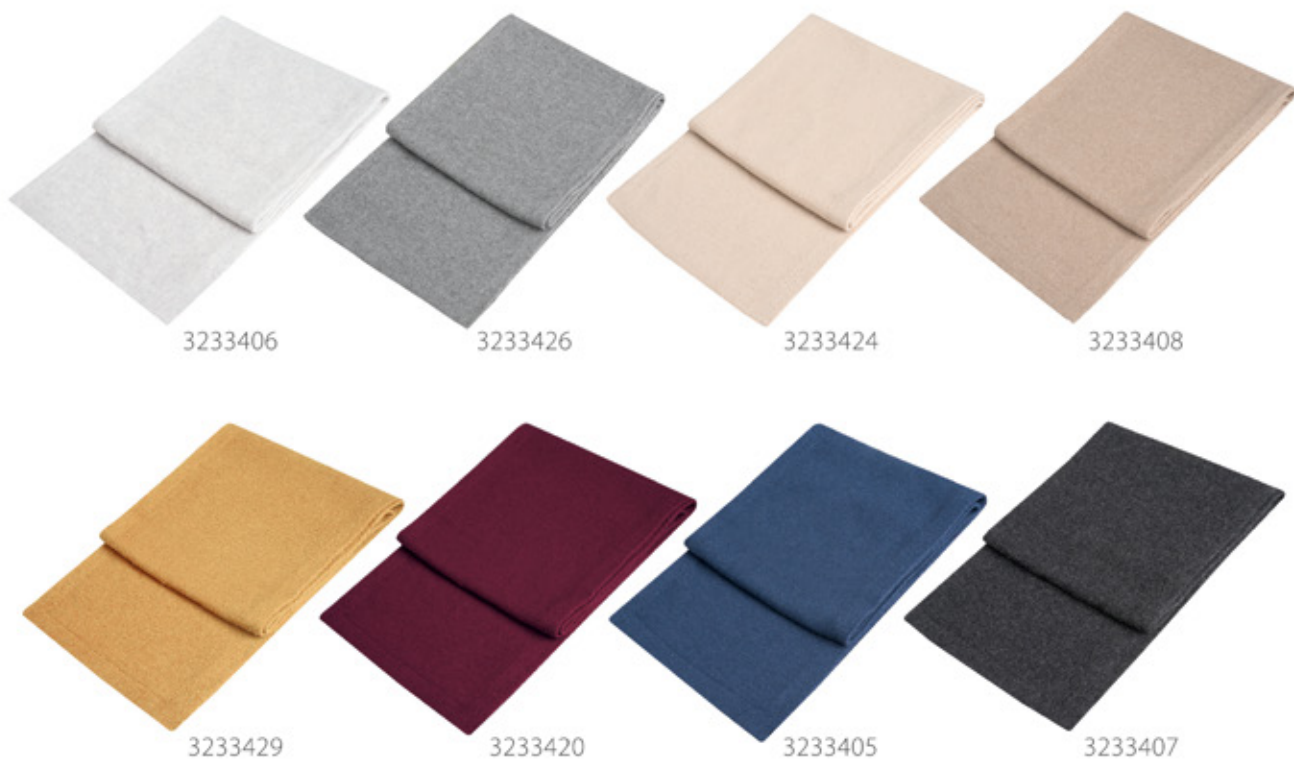
CARTAGENA
1424306

LORCA II: 35% PA, 30% VI, 30% WV, 5% WS
CARTAGENA: 35% PA, 30% VI, 30% WV, 5% WS



EXIT 
1233429

EXIT SZAL



EXIT: 35% PA, 30% VI, 30% WV, 5% WS
EXIT SZAL: 35% PA, 30% VI, 30% WV, 5% WS



BODEGA □
1234806



BODEGA II □
1234909

BODEGA: 52% VI, 28% PL, 20% PA
BODEGA II: 52% VI, 28% PL, 20% PA



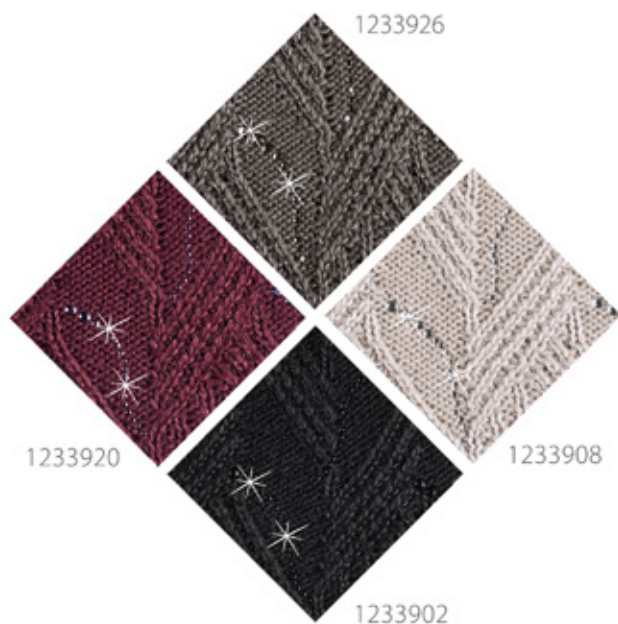


PASSION II 
1234720

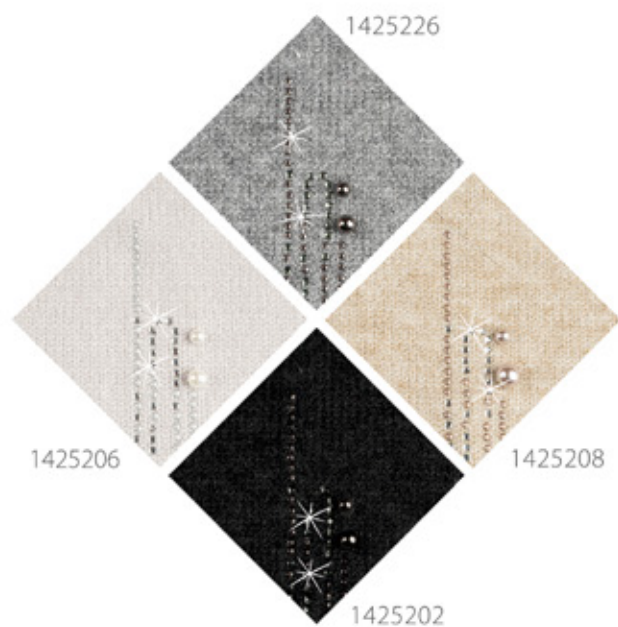


PASSION 
1234605

PASSION II: 52% VI, 28% PL, 20% PA
PASSION: 52% VI, 28% PL, 20% PA



SEVILLA II Δ
1233935



DIAMOND
1425205





PEPER II □
1424902



PEPER □
1424403



36/02/10/26/06



BILBO ■
1425115



MALAGA ■
1233710



01

26

08



1425026

1425001

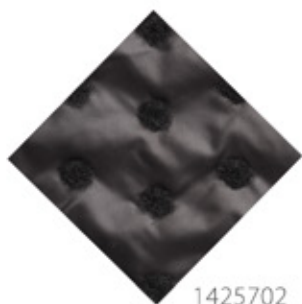
1425008



DOVE
1425004



DOVE: 64 % VI, 36% WO



1425702



ROSES

1425726



1235822

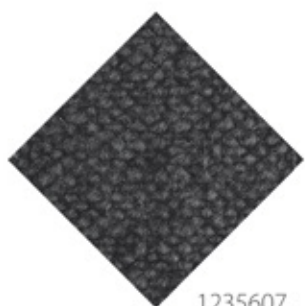
1235835

1235818

1235812

MURCIA

1235826



1235607

MERIDA
1235637



1235722

1235735

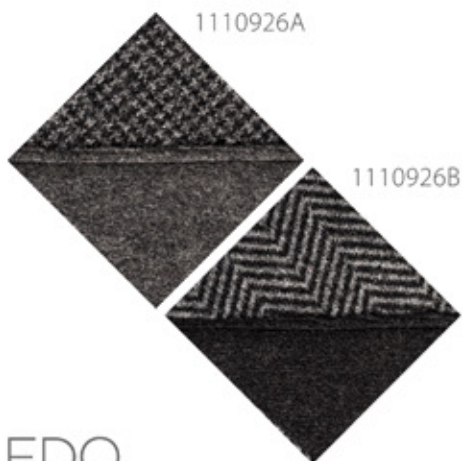
1235718

1235707

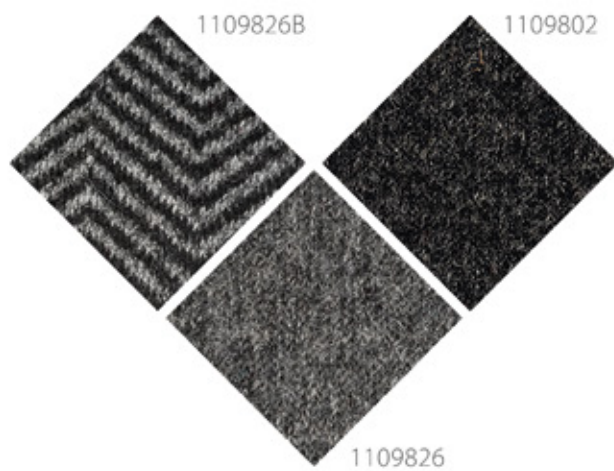
1235737

CORIA BERET
1235706





TOLEDO
1110920



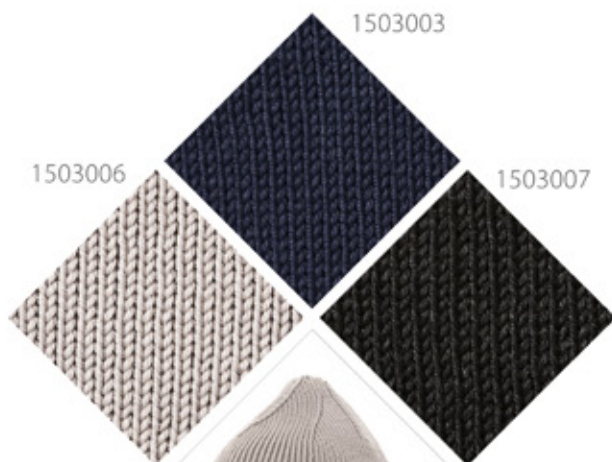
CORLEONE
1109826A



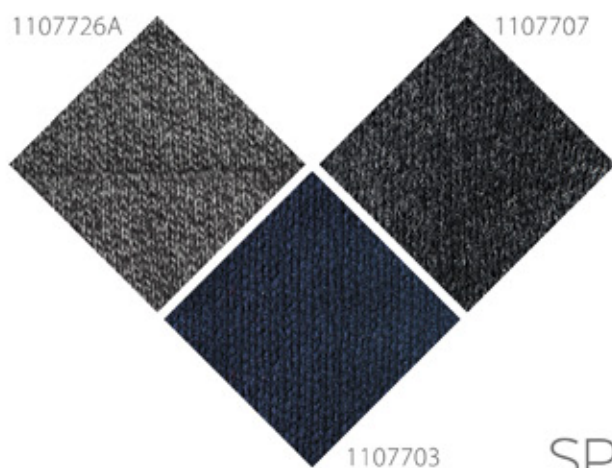
SNUPI
1111007



NO. 1 WOOL
1423519



NEVADA
1503009



SPEEDY
1107702



1109220

1109207

1109203A

PRINS II
1109202



BUDY ODPAS II
1109302



1109307

1109303A



PRINS II
SZAL 3109202

PRINS II, BUDY ODPAS II, PRINS II SZAL: 50% WV, 50% PC



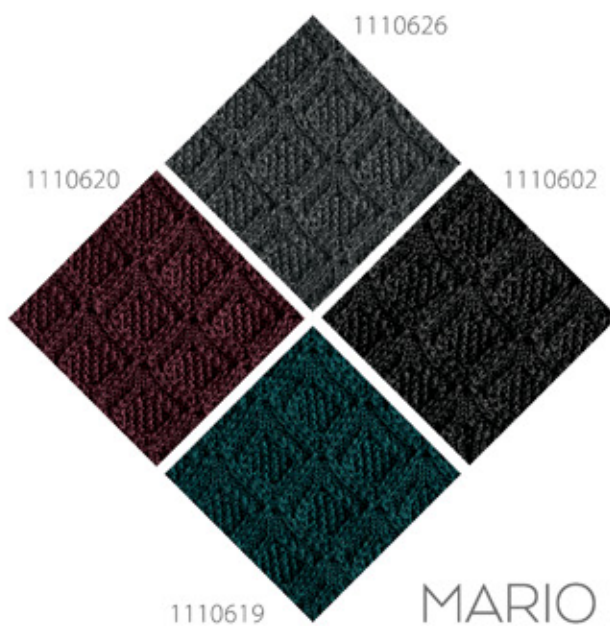
COLIN II

1109102



PORTER

1110526



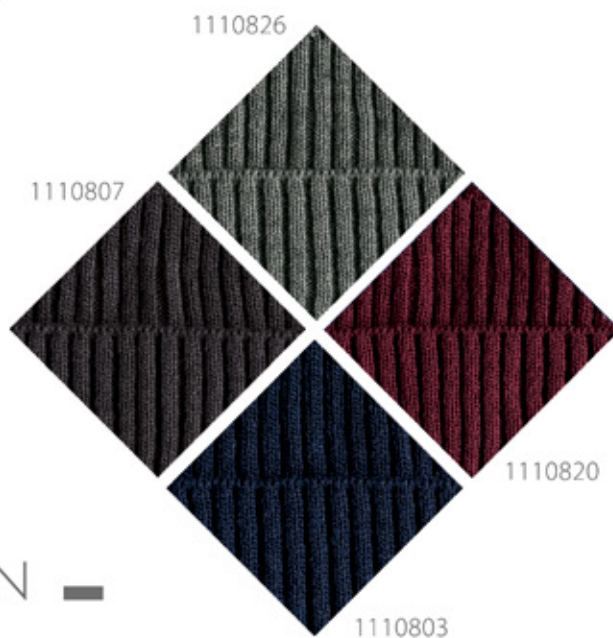
MARIO II

1110603





LEON II
1110719



DYLAN —
1110805



DONAU —
1110402

LEON II: 100 % PC NO PILLING, DYLAN: 70% PC, 30% WO, DONAU: 50% WV, 50% PC



LEGENDA DESCRIPTION

WARSTWA ZEWNĘTRZNA / OUTER LAYER
WARSTWA WEWNĘTRZNA / INNER LAYER

CO	bawełna / cotton
EA	elastan / elastane
PA	poliamid / polyamide
PAN	poliakrylonitryl / polyacrylonitrile
PC	akryl / acrylic
PL/PES	poliester / polyester
WA	angora / angora wool
WM	moher / mohair
WO	wełna / wool
WP	alpaka / alpaca
WS	kaszmir / cashmere
WV	wełna merino / merino wool
VI	wiskoza / viscose
	pełny polar - full fleece 100% PES
	pasek polaru - fleece headband 100% PES
	pełna dzianina - fully knitted
	pasek dzianiny - knitted headband

INFORMACJA DLA KLIENTA / INFORMATION FOR CUSTOMER

Kolorystyka produktu może nieznacznie różnić się od prezentowanej na zdjęciach.

Printed colour and the real colour of the product may slightly vary.



Jesteśmy specjalistami w tworzeniu kolekcji luksusowych wykorzystując wełnę oraz kaszmir.

Nasza flagowa marka PIUMO zagościła rynek Polski.

Z chęcią podzielimy się naszym doświadczeniem tworząc dla Ciebie produkt premium

We are great at creating luxury collections using wool and cashmere.

Our flagship brand PIUMO conquered the Polish market.

We will be happy to share our experience in creating premium products for You.





LOMAN Sp. z o.o.
ul. Wapienicka 20
43-382 Bielsko-Biała
Poland
tel. +48 33 812 62 94
fax: +48 33 818 50 86
handel@loman.pl
loman@loman.pl



www.loman.pl



www.piumo.pl

e czapki.pl

