



YGM TRADING UK LTD NINGBO YGM DAILY-USE COMMODITY CO., LTD

www.ygm-trading.com



Factory Direct Sale  www.ygm-trading.com




**Contact
Us**



▲ Scan code to contact
Rosalind: +44 7544095119



▲ Scan code to contact
Jennier: +44 7840135228



▲ Scan To Shop
On Our Website

Email: dsn@dsn-china.com

Fast UK warehouse dispatch Low MOQ, flexible customization

**FOOD GRADE PACKAGING
PRODUCTION ENTERPRISES**



宁波英曼日用品有限公司

NINGBO YGM DAILY-USECOMMODITY CO., LTD

YGM Trading UK Ltd is a trusted global supplier of eco-friendly packaging solutions, with our own manufacturing facility – Ningbo YGM Daily-Use Commodity Co., Ltd, located in Ningbo, China.

We specialize in eco-friendly disposable food containers, PLA paper cups, paper bags, and bagasse biodegradable boxes, as well as premium custom-made gift packaging.

With a dual supply model of direct full-container shipments from our factory and flexible stock support from our UK warehouse, we help clients achieve the lowest cost and the fastest response for their packaging needs. All our products comply with UK and EU environmental standards and are certified by ISO, FSC, and BSCI.

Our products are exported to Europe, North America, and Oceania, earning the trust of major retailers and distributors, with long-term partnerships covering the UK, USA, Germany, and Australia.

At YGM, we provide one-stop OEM & ODM customized packaging solutions, from design and sampling to mass production and delivery, helping our clients enhance their brand value through sustainable and innovative packaging.

PRODUCT
CATALOG
产品目录



01

PACKING BOX SERIES

打包盒A系列



05

PACKING BOX SERIES

打包盒B系列



17

ROUND/SQUARE PLATE SERIES

圆盘方盘系列



27

VEGETABLE/MEAT TRAY SERIES

蔬菜肉盘系列



31

HINGED CONTAINER SERIES

锁盒系列



43

CAKE TRAY SERIES

蛋糕底托系列



21

SUSHI BOX SERIES

寿司盒系列



24

SOUP BOWL SERIES

圆碗系列



26

SALAD BOWL SERIES

沙拉碗系列



44

SAUCE CUP SOUP CUP SERIES

酱杯汤杯系列



46

CUP HOLDER SERIES

杯托系列



47

INDUSTRIAL PACKAGE SERIES

工包系列

ENJOY YOUR LIFE
享受美好生活

A系列打包盒

PACKAGING BOX SERIES



ZXL-04/ Pulp Lid for the multi-cup tray

克重W 18g
体积C 0.0393

Description / 产品名称: ZX4格打包盖
Dimensions / 产品尺寸: 240*203*12mm
Carton Size / 外箱尺寸: 42.5*37*25cm
Packing way / 装箱数量: 50*6 / 300



ZX-04/ 4-Com Pulp Tray

克重W 32g
体积C 0.0423

Description / 产品名称: ZX4格打包盒
Dimensions / 产品尺寸: 231*194*43mm
Carton Size / 外箱尺寸: 43.5*40.5*24cm
Packing way / 装箱数量: 50*6 / 300

悦味。
FLAVOUR
极致的美食，总是藏在恰
当的季节里，不早不晚地出现



TR862/ 8*6 Nacho 2-com Tray

克重W 21g
体积C 0.0308

Description / 产品名称: 19x16.5厘米2格托盘
Dimensions / 产品尺寸: 189*164*38.6mm
Carton Size / 外箱尺寸: 46*33.5*20cm
Packing way / 装箱数量: 50*6 / 300



SCLID/ Pulp Lid for the multi-cup tray

克重W 20g
体积C 0.0554

Description / 产品名称: 9寸打包盒盖
Dimensions / 产品尺寸: 234.6*234.6*14mm
Carton Size / 外箱尺寸: 54.5*41.5*24.5cm
Packing way / 装箱数量: 50*4 / 200



SCL93/ PET lid for the multi-cup tray

克重W 23g
体积C 0.0611

Description / 产品名称: 9寸PET打包盖
Dimensions / 产品尺寸: 235*235*25mm
Carton Size / 外箱尺寸: 49*26*48cm
Packing way / 装箱数量: 50*4 / 200



SC91/ 9*1-com tray

克重W 35g
体积C 0.0325

Description / 产品名称: 9寸打包盒
Dimensions / 产品尺寸: 228.6*228.6*44mm
Carton Size / 外箱尺寸: 56.5*24*24cm
Packing way / 装箱数量: 50*4 / 200



SC93/ 9*3-com tray

克重W 35g
体积C 0.0302

Description / 产品名称: 9寸3格打包盒
Dimensions / 产品尺寸: 228.6*228.6*44mm
Carton Size / 外箱尺寸: 52.5*24*24cm
Packing way / 装箱数量: 50*4 / 200



SC94/ 9*4-com tray

克重W 37g
体积C 0.0311

Description / 产品名称: 9寸4格打包盒
Dimensions / 产品尺寸: 228.6*228.6*44mm
Carton Size / 外箱尺寸: 56*24*24cm
Packing way / 装箱数量: 50*4 / 200



FTL041/ Pulp Lid for 4 Compartment Lunch Tray

克重W
28g

体积C
0.0470

Description / 产品名称: 多形4格打包盒盖
Dimensions / 产品尺寸: 287*227*15mm
Carton Size / 外箱尺寸: 47.5*30*33cm
Packing way / 装箱数量: 50*6 / 300

FTD041/ 4 Compartment Deep Tray

克重W
38g

体积C
0.0273

Description / 产品名称: 多形4格打包盒
Dimensions / 产品尺寸: 280*220*45mm
Carton Size / 外箱尺寸: 41*23*29cm
Packing way / 装箱数量: 50*4 / 200



FTL051/ Pulp Lid for 5 Compartment Lunch Tray

克重W
32g

体积C
0.0494

Description / 产品名称: 多形5格打包盒盖
Dimensions / 产品尺寸: 287*227*11.5mm
Carton Size / 外箱尺寸: 59*29*45cm
Packing way / 装箱数量: 50*6 / 300

FTD051/ 5 Compartment Lunch Tray

克重W
46g

体积C
0.0326

Description / 产品名称: 多形5格打包盒
Dimensions / 产品尺寸: 282*222*48mm
Carton Size / 外箱尺寸: 47*29.5*23.5cm
Packing way / 装箱数量: 50*6 / 300



FTL061/ Pulp Lid for 6 Compartment Lunch Tray

克重W
30g

体积C
0.0581

Description / 产品名称: 多形6格打包盒盖
Dimensions / 产品尺寸: 287*217*11.5mm
Carton Size / 外箱尺寸: 43*30*45cm
Packing way / 装箱数量: 50*6 / 300

FTD061/ 6 Compartment Lunch Tray

克重W
48g

体积C
0.0482

Description / 产品名称: 多形6格打包盒
Dimensions / 产品尺寸: 281*221*45mm
Carton Size / 外箱尺寸: 38*29.5*43cm
Packing way / 装箱数量: 50*4 / 200



FTL052/ PET Lid for Compartment Deep Tray

克重W
30g

体积C
0.1246

Description / 产品名称: 深五格PET盖
Dimensions / 产品尺寸: 286*225*26mm
Carton Size / 外箱尺寸: 59*44*48cm
Packing way / 装箱数量: 50*8 / 400



FTL053/ Pulp Lid For 5 Compartment Deep Tray

克重W
26g

体积C
0.0356

Description / 产品名称: 深五格打包盒盖
Dimensions / 产品尺寸: 286*225*14.5mm
Carton Size / 外箱尺寸: 50.5*23.5*30cm
Packing way / 装箱数量: 100*2 / 200



FT052/ 5 Compartment Deep Tray

克重W
37g

体积C
0.0300

Description / 产品名称: 深五格打包盒
Dimensions / 产品尺寸: 282*220*37.5mm
Carton Size / 外箱尺寸: 45*23*29cm
Packing way / 装箱数量: 100*2 / 200



FT054-1/ shallow 5 Compartments Tray

克重W
24g

体积C
0.0482

Description / 产品名称: 浅五格托盘
Dimensions / 产品尺寸: 260*210*25mm
Carton Size / 外箱尺寸: 43.5*41*27cm
Packing way / 装箱数量: 125*4 / 500



FT051/ 5 Compartments Tray

克重W
30g

体积C
0.0651

Description / 产品名称: 大五格托盘
Dimensions / 产品尺寸: 317*216*24mm
Carton Size / 外箱尺寸: 45*32.5*44.5cm
Packing way / 装箱数量: 125*4 / 500



FT061/ 6 Compartment Tray

克重W
38g

体积C
0.0370

Description / 产品名称: 6格托盘
Dimensions / 产品尺寸: 321*221*31mm
Carton Size / 外箱尺寸: 47*23.5*33.5cm
Packing way / 装箱数量: 125*2 / 250

B系列打包盒

PACKAGING BOX SERIES

HAPPINESS
幸福
开启欢乐时刻，收获美好时光。
特别的味，给特别的您。



DBHG01/ Pulp Lid of 550/650/750 ml Box

克重W 15g 体积C 0.0336

Description / 产品名称: 550/650/750ml打包盒盖
Dimensions / 产品尺寸: 182*131*11mm
Carton Size / 外箱尺寸: 58*38*28cm
Packing way / 装箱数量: 125*4 / 500



DBH650/650ml rec box

克重W 17g 体积C 0.0557

Description / 产品名称: 650ml打包盒
Dimensions / 产品尺寸: 180*125*55mm
Carton Size / 外箱尺寸: 55*37.5*27cm
Packing way / 装箱数量: 125*5 / 500



DBH750/750ml rec box

克重W 18g 体积C 0.0557

Description / 产品名称: 750ml打包盒
Dimensions / 产品尺寸: 180*125*64mm
Carton Size / 外箱尺寸: 55*37.5*27cm
Packing way / 装箱数量: 125*5 / 500



DBH450/450ml rec box

克重W 15g 体积C 0.0516

Description / 产品名称: HN450方盒
Dimensions / 产品尺寸: 180*125*39mm
Carton Size / 外箱尺寸: 42*38*19.5cm
Packing way / 装箱数量: 50*6 / 300



DBH550/550ml rec box

克重W 15g 体积C 0.0527

Description / 产品名称: HN550方盒
Dimensions / 产品尺寸: 180*125*45mm
Carton Size / 外箱尺寸: 52*37.5*27cm
Packing way / 装箱数量: 125*4 / 500



DBH1000/1000ml rec box

克重W 20g 体积C 0.0597

Description / 产品名称: HN1000方盒
Dimensions / 产品尺寸: 180*125*75mm
Carton Size / 外箱尺寸: 59*37.5*27cm
Packing way / 装箱数量: 125*4 / 500



DBHL500/PET Lid of 550/650/750 ml box

克重W 11g 体积C 0.0706

Description / 产品名称: 550/650/750 PET打包盖
Dimensions / 产品尺寸: 185*130*10.5mm
Carton Size / 外箱尺寸: 46.5*40*38cm
Packing way / 装箱数量: 50*6 / 300



CHILDHOOD MEMORIES
童年记忆。
用热腾腾的烟火气，牵引着你梦回儿时，
将根植在记忆里的味道唤醒，萦绕在你的
味蕾舌尖上，久久停留。



PDBG01/ PET lid of DB280

克重W
10g

体积C
0.0545

Description / 产品名称: 280ml方盒PET盖子
Dimensions / 产品尺寸: 133.3*133.3*15mm
Carton Size / 外箱尺寸: 57*33*29cm
Packing way / 装箱数量: 50*8 / 500



DBG01/ Pulp Lid of DB280

克重W
10g

体积C
0.0423

Description / 产品名称: 280ml方盒盖子
Dimensions / 产品尺寸: 167.8*167.8*15.5mm
Carton Size / 外箱尺寸: 35*34.5*35cm
Packing way / 装箱数量: 50*8 / 500



DB280/ 280ml square box

克重W
10g

体积C
0.0278

Description / 产品名称: 280ml方盒
Dimensions / 产品尺寸: 129.4*129.4*42mm
Carton Size / 外箱尺寸: 37.5*27.5*27cm
Packing way / 装箱数量: 50*8 / 400



CT850/ CT850ml Food container

克重W
20g

体积C
0.0532

Description / 产品名称: CT850打包盒
Dimensions / 产品尺寸: 220*170*40mm
Carton Size / 外箱尺寸: 52*44.5*23cm
Packing way / 装箱数量: 50*6 / 300



CT1100/ CT1100ml Food container

克重W
24g

体积C
0.0502

Description / 产品名称: CT1100打包盒
Dimensions / 产品尺寸: 220*170*55mm
Carton Size / 外箱尺寸: 52*42*23cm
Packing way / 装箱数量: 50*6 / 300



CT1300/ CT1300ml Food container

克重W
26g

体积C
0.0730

Description / 产品名称: CT1300打包盒
Dimensions / 产品尺寸: 220*170*78mm
Carton Size / 外箱尺寸: 61*52*23cm
Packing way / 装箱数量: 50*6 / 300



CTLID/ Pulp Lid for CT Food container

克重W
15g

体积C
0.0276

Description / 产品名称: CT打包盖
Dimensions / 产品尺寸: 227*177*13mm
Carton Size / 外箱尺寸: 36.5*31.5*24cm
Packing way / 装箱数量: 50*6 / 300



SC-79/ 1200ml food tray

克重W
28g

体积C
0.0305

Description / 产品名称: 1200ml方盒
Dimensions / 产品尺寸: 224*173*53mm
Carton Size / 外箱尺寸: 36*23.5*36cm
Packing way / 装箱数量: 100*2 / 200



DC-79/ 1500ml food tray

克重W
38g

体积C
0.0338

Description / 产品名称: 1500ml方盒
Dimensions / 产品尺寸: 224*173*76mm
Carton Size / 外箱尺寸: 40*23.5*36cm
Packing way / 装箱数量: 100*2 / 200



CL-79/ Pulp Lid for CL-79

克重W
21g

体积C
0.0329

Description / 产品名称: 1200ml方盖
Dimensions / 产品尺寸: 230*176*14mm
Carton Size / 外箱尺寸: 37*24*37cm
Packing way / 装箱数量: 50*6 / 300



RT30/ 30oz. Rectangle tray

克重W
23.5g

体积C
0.0711

Description / 产品名称: 30oz 方碗
Dimensions / 产品尺寸: 228.3*165.7*46.4mm
Carton Size / 外箱尺寸: 46.5*45*34cm
Packing way / 装箱数量: 50*6 / 300

TASTE
品味。
好的人生，从好好吃饭开始，
好好吃饭，就是好好爱自己。

TASTE
着迷。
好的人生，从好好吃饭开始。
好好吃饭，就是好好爱自己。



RTL96 / 28oz Rectangle tray PET Lid

克重/W
24g

体积/C
0.0586

Description / 产品名称: 28oz方盖
Dimensions / 产品尺寸: 240*170*27mm
Carton Size / 外箱尺寸: 67*25*35cm
Packing way / 装箱数量: 50*6 / 300



RT86/ 8''*6'' food box

克重W
22g

体积C
0.0358

Description / 产品名称: 85方盖
Dimensions / 产品尺寸: 215*157*47mm
Carton Size / 外箱尺寸: 49*32.5*22.5cm
Packing way / 装箱数量: 50*6 / 300



RTL86/ 8''*6'' PET Lid

克重W
16g

体积C
0.0649

Description / 产品名称: PET 85方盖
Dimensions / 产品尺寸: 180*125*45mm
Carton Size / 外箱尺寸: 53*24*51cm
Packing way / 装箱数量: 50*6 / 300



RT96/ 28oz Rectangle tray

克重W
24g

体积C
0.0390

Description / 产品名称: 28oz方盒
Dimensions / 产品尺寸: 232*157*45mm
Carton Size / 外箱尺寸: 50*24*32.5cm
Packing way / 装箱数量: 50*6 / 300



2310/1250ml Food Container

克重W
29g

体积C
0.0764

Description / 产品名称: 1250ml打包盒
Dimensions / 产品尺寸: 232*189.5*41mm
Carton Size / 外箱尺寸: 49*40*39cm
Packing way / 装箱数量: 50*8 / 400



2312/1150ml 2-Com Food Container

克重W
30g

体积C
0.0764

Description / 产品名称: 1150ml两格打包盒
Dimensions / 产品尺寸: 232*189.5*41mm
Carton Size / 外箱尺寸: 49*40*39cm
Packing way / 装箱数量: 50*8 / 400



2313/1100ml 3-Com Food Container

克重W
30g

体积C
0.0764

Description / 产品名称: 1100ml三格打包盒
Dimensions / 产品尺寸: 232*189.5*41mm
Carton Size / 外箱尺寸: 49*40*39cm
Packing way / 装箱数量: 50*8 / 400



HNFTL-01/Pulp Lid for HN3-Com Tray

克重W
23g

体积C
0.04C73

Description / 产品名称: 海南多格打包盖
Dimensions / 产品尺寸: 229*199*16mm
Carton Size / 外箱尺寸: 47*42*24cm
Packing way / 装箱数量: 50*6 / 300



HNFT041/ HN 4-com container

克重W
35g

体积C
0.0302

Description / 产品名称: 海南4格打包盒
Dimensions / 产品尺寸: 222*192*41mm
Carton Size / 外箱尺寸: 41*38*23cm
Packing way / 装箱数量: 50*6 / 300



HNFT031/ HN 3-com container

克重W
30g

体积C
0.0339

Description / 产品名称: 海南3格打包盒
Dimensions / 产品尺寸: 222*192*41mm
Carton Size / 外箱尺寸: 41*36*23cm
Packing way / 装箱数量: 50*6 / 300



FLAVOR
风味。
美食是相逢最美好的理由。味道里都是满足，
酒里有故事，故事里有你我。



NL500/Pulp lid for NL500

克重W 12g
体积C 0.0296

Description / 产品名称: N500轻食盖
Dimensions / 产品尺寸: 202*122*12.5mm
Carton Size / 外箱尺寸: 53*26*21.5cm
Packing way / 装箱数量: 50*10 / 500



NL500-PET/PET for NL500

克重W 8g
体积C 0.0704

Description / 产品名称: N500PET轻食盖
Dimensions / 产品尺寸: 195*117.5*12.5mm
Carton Size / 外箱尺寸: 64*50*22cm
Packing way / 装箱数量: 50*10 / 500



NL500-PP/PP lid for NL500

克重W 8g
体积C 0.0704

Description / 产品名称: N500PP轻食盖
Dimensions / 产品尺寸: 195*117.5*12.5mm
Carton Size / 外箱尺寸: 64*50*22cm
Packing way / 装箱数量: 50*10 / 500



NL850/Pulp lid for NL850

克重W 16g
体积C 0.0384

Description / 产品名称: N850轻食盖
Dimensions / 产品尺寸: 242*139*12.5mm
Carton Size / 外箱尺寸: 53*29*25cm
Packing way / 装箱数量: 50*10 / 500



NL850-PET/PET lid for NL850

克重W 11g
体积C 0.0936

Description / 产品名称: N850 PET轻食盖
Dimensions / 产品尺寸: 236*137*12.5mm
Carton Size / 外箱尺寸: 72*50*26cm
Packing way / 装箱数量: 50*10 / 500



NL850-PP/PP lid for NL850

克重W 11g
体积C 0.0936

Description / 产品名称: N850 PP盖
Dimensions / 产品尺寸: 236*137*12.5mm
Carton Size / 外箱尺寸: 72*50*26cm
Packing way / 装箱数量: 50*10 / 500



N500/N500 food container

克重W 13g
体积C 0.0466

Description / 产品名称: N500轻食盒
Dimensions / 产品尺寸: 195*115*35mm
Carton Size / 外箱尺寸: 57.5*39.5*20.5cm
Packing way / 装箱数量: 50*10 / 500



N700/N700 food container

克重W 16g
体积C 0.0474

Description / 产品名称: N700轻食盒
Dimensions / 产品尺寸: 195*115*50mm
Carton Size / 外箱尺寸: 58.5*39.5*20.5cm
Packing way / 装箱数量: 50*10 / 500



N702/N700-2com food container

克重W 16g
体积C 0.0474

Description / 产品名称: N700两格轻食盒
Dimensions / 产品尺寸: 195*115*50mm
Carton Size / 外箱尺寸: 58.5*39.5*20.5cm
Packing way / 装箱数量: 50*10 / 500



N850/N850 food container

克重W 19g
体积C 0.0527

Description / 产品名称: N850轻食盒
Dimensions / 产品尺寸: 236*132*45mm
Carton Size / 外箱尺寸: 68*31*25cm
Packing way / 装箱数量: 50*10 / 500



N852/N850-2com food container

克重W 19g
体积C 0.0527

Description / 产品名称: N852两格轻食盒
Dimensions / 产品尺寸: 236*132*45mm
Carton Size / 外箱尺寸: 68*31*25cm
Packing way / 装箱数量: 50*10 / 500



N1000/N1000 food container

克重W 22g
体积C 0.0551

Description / 产品名称: N1000轻食盒
Dimensions / 产品尺寸: 236*132*59mm
Carton Size / 外箱尺寸: 68.5*33.5*24cm
Packing way / 装箱数量: 50*10 / 500



N1002/N1000-2 com food container

克重W 22g
体积C 0.0551

Description / 产品名称: N1000两格轻食盒
Dimensions / 产品尺寸: 236*132*59mm
Carton Size / 外箱尺寸: 68.5*33.5*24cm
Packing way / 装箱数量: 50*10 / 500

TASTE
品味。
好的人生，从好好吃饭开始，
好好吃饭，就是好好爱自己。





RC750/750ml Rectangle Container

克重W
19g

体积C
0.0447

Description / 产品名称: 750ml打包盒
Dimensions / 产品尺寸: 229*134*44mm
Carton Size / 外箱尺寸: 47*34*28cm
Packing way / 装箱数量: 125*4 / 500



RC750-2/750ml 2-com Rectangle Container

克重W
19g

体积C
0.0455

Description / 产品名称: 750ml两格打包盒
Dimensions / 产品尺寸: 229*134*44mm
Carton Size / 外箱尺寸: 47*34*28.5cm
Packing way / 装箱数量: 125*4 / 500



RC1000/1000ml Rectangle container

克重W
24g

体积C
0.0569

Description / 产品名称: 1000ml打包盒
Dimensions / 产品尺寸: 230*135*65mm
Carton Size / 外箱尺寸: 42.5*28.5*47cm
Packing way / 装箱数量: 125*4 / 500



RC1000-2/1000ml 2-com Rectangle Container

克重W
24g

体积C
0.0569

Description / 产品名称: RC1000两格打包盒
Dimensions / 产品尺寸: 230*135*65mm
Carton Size / 外箱尺寸: 42.5*28.5*47cm
Packing way / 装箱数量: 125*4 / 500



RC1200/1200ml Rectangle container

克重W
27g

体积C
0.0569

Description / 产品名称: 1200ml打包盒
Dimensions / 产品尺寸: 230*135*77.4mm
Carton Size / 外箱尺寸: 42.5*28.5*47cm
Packing way / 装箱数量: 125*4 / 500



RC1200-2/1200ml 2-com Rectangle Container

克重W
27g

体积C
0.0569

Description / 产品名称: RC1000两格打包盒
Dimensions / 产品尺寸: 230*135*77.4mm
Carton Size / 外箱尺寸: 42.5*28.5*47cm
Packing way / 装箱数量: 125*4 / 500



RL750/Pulp Lid for RC750

克重W
15g

体积C
0.0508

Description / 产品名称: 750打包盒盖
Dimensions / 产品尺寸: 269*139*16mm
Carton Size / 外箱尺寸: 60.5*28*30cm
Packing way / 装箱数量: 125*4 / 500



RCL750/PET Lid for RC750

克重W
14g

体积C
0.1094

Description / 产品名称: 750 PET盖
Dimensions / 产品尺寸: 235*142*17mm
Carton Size / 外箱尺寸: 76*30*48cm
Packing way / 装箱数量: 125*4 / 500

TASTE
生活
好的人生,从好好吃饭开始,
好好吃饭,就是好好爱自己。

系列轻食盒

SALAD BOX SERIES

默默为你营造
洁净环保舒适
的生活环境
让生活轻松一点。





CR750/CR750 Food Container

克重W
22g

体积C
0,0313

Description / 产品名称: CR750方盒
Carton Size / 外箱尺寸: 41*32.5*23.5cm
Carton Size / 外箱尺寸: 222.5*158.5*40mm
Packing way / 装箱数量: 50*6/300



CR950-2/CR950-2com Food Container

克重W
24,5g

体积C
0,0341

Description / 产品名称: CR950两格方盒
Carton Size / 外箱尺寸: 44*33*23.5cm
Carton Size / 外箱尺寸: 222.5*158.5*48mm
Packing way / 装箱数量: 50*6/300



CR1000/CR1000 Food Container

克重W
25g

体积C
0,0310

Description / 产品名称: CR1000方盒
Carton Size / 外箱尺寸: 41.5*32.5*23cm
Carton Size / 外箱尺寸: 222.5*158.5*48mm
Packing way / 装箱数量: 50*6/300



CRL750/PET lid for CR750 Food Container

克重W
19g

体积C
0,0661

Description / 产品名称: CR750方盒PET盖
Carton Size / 外箱尺寸: 54.5*24*50.5cm
Carton Size / 外箱尺寸: 224*160*20mm
Packing way / 装箱数量: 50*6/300

N6003/600ml 3C Container

克重W
18g

体积C
0,0383

Description / 产品名称: zx-600ml三格打包盒
Carton Size / 外箱尺寸: 50.5*23*23cm
Carton Size / 外箱尺寸: 221*105.5*45.5mm
Packing way / 装箱数量: 125*4/500



NL6003/Pulp lid for 600ml 3C Container

克重W
12g

体积C
0,0313

Description / 产品名称: zx-600ml三格打包盒盖子
Carton Size / 外箱尺寸: 38*35*23.5cm
Carton Size / 外箱尺寸: 227*111.5*8.8mm
Packing way / 装箱数量: 200*2 / 400



N11003/1100ml 3C Container

克重W
28g

体积C
0,0420

Description / 产品名称: zx-1100ml三格打包盒
Carton Size / 外箱尺寸: 42.5*38*26cm
Carton Size / 外箱尺寸: 254*123*60mm
Packing way / 装箱数量: 125*2 / 250



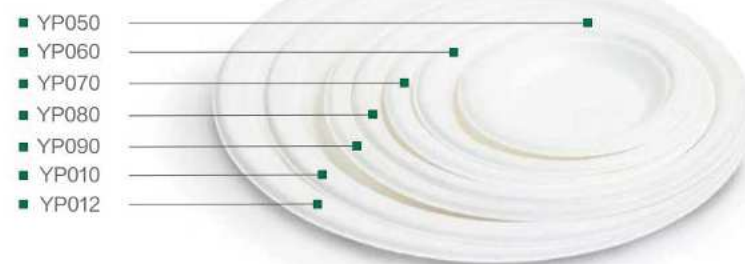
NL11003/Pulp lid for 1100ml 3C Container

克重W
16g

体积C
0,0394

Description / 产品名称: zx-1100ml三格打包盒盖子
Carton Size / 外箱尺寸: 54*27*27cm
Carton Size / 外箱尺寸: 260*129*8.8mm
Packing way / 装箱数量: 50*2 / 100





- YP050
- YP060
- YP070
- YP080
- YP090
- YP010
- YP012

XYP050/5" Plate



Description / 产品名称: 5寸圆盘
Dimensions / 产品尺寸: $\Phi 155 \times 12.5$ mm
Carton Size / 外箱尺寸: 28*26.5*26.5cm
Packing way / 装箱数量: 50*20 / 1000

XYP060/6" Plate



Description / 产品名称: 6寸圆盘
Dimensions / 产品尺寸: $\Phi 155 \times 12.5$ mm
Carton Size / 外箱尺寸: 32*24*32cm
Packing way / 装箱数量: 125*8 / 1000

XYP070/7" Plate



Description / 产品名称: 7寸圆盘
Dimensions / 产品尺寸: $\Phi 175 \times 15.8$ mm
Carton Size / 外箱尺寸: 36*27*36cm
Packing way / 装箱数量: 125*8 / 1000

XYP080/8" Plate



Description / 产品名称: 8寸圆盘
Dimensions / 产品尺寸: $\Phi 205 \times 16$ mm
Carton Size / 外箱尺寸: 42*26*42.5cm
Packing way / 装箱数量: 125*8 / 1000

XYP090/9" Plate



Description / 产品名称: 9寸圆盘
Dimensions / 产品尺寸: $\Phi 225 \times 19.6$ mm
Carton Size / 外箱尺寸: 46*13.5*46cm
Packing way / 装箱数量: 125*4 / 500

XYP010/10" Plate



Description / 产品名称: 10寸圆盘
Dimensions / 产品尺寸: $\Phi 258 \times 20.5$ mm
Carton Size / 外箱尺寸: 53*15*53cm
Packing way / 装箱数量: 125*4 / 500

XYP012/12" Plate



Description / 产品名称: 12寸圆盘
Dimensions / 产品尺寸: $\Phi 304.8 \times 20.4$ mm
Carton Size / 外箱尺寸: 56*31.5*31.5cm
Packing way / 装箱数量: 50*10 / 500

- TP060
- TP080
- TP010



TASTE
味道
极致的美食，总是藏在恰
当的季节里，不早不晚地出现。



TP060/6" Square Tray



Description / 产品名称: 6寸方盘
Dimensions / 产品尺寸: 160*160*15mm
Carton Size / 外箱尺寸: 34*28*17cm
Packing way / 装箱数量: 50*10 / 500

TP080/8" Square Tray



Description / 产品名称: 8寸方盘
Dimensions / 产品尺寸: 200*200*15mm
Carton Size / 外箱尺寸: 56*21*21cm
Packing way / 装箱数量: 50*10 / 500

TP010/10" Square Tray



Description / 产品名称: 10寸方盘
Dimensions / 产品尺寸: 260*260*15mm
Carton Size / 外箱尺寸: 57*27*27cm
Packing way / 装箱数量: 50*10 / 500



TP2613/TP2613



Description / 产品名称: TP2613
Dimensions / 产品尺寸: 260*130*20mm
Carton Size / 外箱尺寸: 30.5*27*28cm
Packing way / 装箱数量: 50*10 / 500



OP096/9" 6" Oval Plate



Description / 产品名称: 9寸*6寸方边椭圆盘
Dimensions / 产品尺寸: 230*160*20mm
Carton Size / 外箱尺寸: 47*37*33cm
Packing way / 装箱数量: 125*4 / 500



OP010/10" Oval Plate



Description / 产品名称: 10寸椭圆盘
Dimensions / 产品尺寸: 264*200*18mm
Carton Size / 外箱尺寸: 36*27.5*41cm
Packing way / 装箱数量: 125*4 / 500



OP125/12.5" Oval Plate



Description / 产品名称: 12.5寸椭圆盘
Dimensions / 产品尺寸: 317.5*254*24.5mm
Carton Size / 外箱尺寸: 34*32.5*53cm
Packing way / 装箱数量: 125*4 / 500



YP091/Big 9" Plate



Description / 产品名称: 大9寸圆盘
Dimensions / 产品尺寸: $\Phi 230 \times 22$ mm
Carton Size / 外箱尺寸: 47*32*24cm
Packing way / 装箱数量: 125*4 / 500



YP092/9" 2-compartment Plate



Description / 产品名称: 9寸两格圆盘
Dimensions / 产品尺寸: $\Phi 225 \times 19.6$ mm
Carton Size / 外箱尺寸: 46*32*23.5cm
Packing way / 装箱数量: 125*4 / 500



YP093/9" 3-compartment Plate



Description / 产品名称: 9寸三格圆盘
Dimensions / 产品尺寸: $\Phi 225 \times 19.6$ mm
Carton Size / 外箱尺寸: 46*13.5*46cm
Packing way / 装箱数量: 125*4 / 500



YP103/10" 3-compartment Plate



Description / 产品名称: 10寸三格圆盘
Dimensions / 产品尺寸: $\Phi 258 \times 25.5$ mm
Carton Size / 外箱尺寸: 53*15*53cm
Packing way / 装箱数量: 125*4 / 500

DELICIOUS
鲜香
唯有青春与美食不可辜负
四方食事，不过一碗人间烟火。



YPO90-D/9" Deep Plate

克重W 19g 体积C 0.0391

Description / 产品名称: 深9寸圆盘
Dimensions / 产品尺寸: $\Phi 225 \times 36\text{mm}$
Carton Size / 外箱尺寸: 46*18.5*46cm
Packing way / 装箱数量: 125*4 / 500



YPO10-D/10" Deep Plate

克重W 24g 体积C 0.0548

Description / 产品名称: 深10寸圆盘
Dimensions / 产品尺寸: $\Phi 258.6 \times 28\text{mm}$
Carton Size / 外箱尺寸: 53*19.5*53cm
Packing way / 装箱数量: 125*4 / 500



YPO12/12" Pizza Box

克重W 34g 体积C 0.0636

Description / 产品名称: 12寸披萨盘
Dimensions / 产品尺寸: $\Phi 320 \times 17\text{mm}$
Carton Size / 外箱尺寸: 55*34*34cm
Packing way / 装箱数量: 50*4 / 200



ZX-CH-O1/Cup Holder

克重W 34g 体积C 0.0296

Description / 产品名称: ZX-托盘杯架
Dimensions / 产品尺寸: 31*20.5*3.8mm
Carton Size / 外箱尺寸: 43*21.5*32cm
Packing way / 装箱数量: 50*4 / 200



PBSO12/12oz Square Bowl

克重W 12g 体积C 0.0151

Description / 产品名称: 12oz方碗
Dimensions / 产品尺寸: 160*160*41.5mm
Carton Size / 外箱尺寸: 33.5*26.5*17cm
Packing way / 装箱数量: 100*4 / 400



AMC-10/10 inch Square Pizza Plate

克重W 35.5g 体积C 0.0248

Description / 产品名称: AMC 10寸方盘
Dimensions / 产品尺寸: 260*260*30mm
Carton Size / 外箱尺寸: 34*27*27cm
Packing way / 装箱数量: 100*2 / 200



PBLO2/PET lid for SQ Bowl

克重W 17g 体积C 0.0593

Description / 产品名称: 16oz方碗盖PET
Dimensions / 产品尺寸: 190*190*42mm
Carton Size / 外箱尺寸: 46*18.5*46cm
Packing way / 装箱数量: 75*4 / 300



PBSO16/Pulp lid for 4 square bowls

克重W 16g 体积C 0.0259

Description / 产品名称: 16oz方碗盖
Dimensions / 产品尺寸: 183.4*183.4*7mm
Carton Size / 外箱尺寸: 53*19.5*53cm
Packing way / 装箱数量: 75*4 / 300



PBSO42/42OZ Bowl

克重W 33g 体积C 0.0394

Description / 产品名称: 42oz方碗
Dimensions / 产品尺寸: 180*180*90mm
Carton Size / 外箱尺寸: 55*34*34cm
Packing way / 装箱数量: 75*4 / 300



PBSO16/16OZ Bowl

克重W 20g 体积C 0.0246

Description / 产品名称: 16oz方碗
Dimensions / 产品尺寸: 180*180*40mm
Carton Size / 外箱尺寸: 46*18.5*46cm
Packing way / 装箱数量: 75*4 / 300



PBSO24/24OZ Bowl

克重W 23g 体积C 0.0285

Description / 产品名称: 24oz方碗
Dimensions / 产品尺寸: 180*180*54mm
Carton Size / 外箱尺寸: 53*19.5*53cm
Packing way / 装箱数量: 75*4 / 300



PBSO32/32OZ Bowl

克重W 30g 体积C 0.0330

Description / 产品名称: 32oz方碗
Dimensions / 产品尺寸: 180*180*70mm
Carton Size / 外箱尺寸: 55*34*34cm
Packing way / 装箱数量: 75*4 / 300



系列寿司盒

SUSHI BOX SERIES

DELICIOUS
美味
不同的选择
相同的期待



SSL-04/PET lid for Sushi tray O4

克重W 8g 体积C 0.0776

Description / 产品名称: 04-PET盖
Dimensions / 产品尺寸: 165*95*30mm
Carton Size / 外箱尺寸: 49*44*36cm
Packing way / 装箱数量: 50*10 / 500



SS-04/Sushi tray O4

克重W 10g 体积C 0.0198

Description / 产品名称: 04寿司托
Dimensions / 产品尺寸: 164*89*21mm
Carton Size / 外箱尺寸: 59.5*19*17.5cm
Packing way / 装箱数量: 50*10 / 500



SSL-06/PET lid for Sushi tray O6

克重W 12g 体积C 0.1055

Description / 产品名称: 06-PET盖
Dimensions / 产品尺寸: 225*98*30mm
Carton Size / 外箱尺寸: 51*44*47cm
Packing way / 装箱数量: 50*10 / 500



SS-06/Sushi tray O6

克重W 13g 体积C 0.0287

Description / 产品名称: 06寿司托
Dimensions / 产品尺寸: 221*92*22mm
Carton Size / 外箱尺寸: 61*23.5*20cm
Packing way / 装箱数量: 50*10 / 500



SSL-08/PET lid for Sushi tray O8

克重W 11g 体积C 0.0966

Description / 产品名称: 08-PET盖
Dimensions / 产品尺寸: 170*110*30mm
Carton Size / 外箱尺寸: 61*44*36cm
Packing way / 装箱数量: 50*10 / 500

SS-08/Sushi tray O8

克重W 12g 体积C 0.0251

Description / 产品名称: 08寿司托
Dimensions / 产品尺寸: 165*115*21mm
Carton Size / 外箱尺寸: 58*18*24cm
Packing way / 装箱数量: 50*10 / 500



SSL-10/PET lid for Sushi tray 10

克重W 13g 体积C 0.1179

Description / 产品名称: 10-PET盖
Dimensions / 产品尺寸: 188*130*30mm
Carton Size / 外箱尺寸: 67*44*40cm
Packing way / 装箱数量: 50*10 / 500

SS-10/Sushi tray 10

克重W 14g 体积C 0.0306

Description / 产品名称: 10寿司托
Dimensions / 产品尺寸: 185*128*21mm
Carton Size / 外箱尺寸: 57*27.5*19.5cm
Packing way / 装箱数量: 50*10 / 500



SSL-15/PET lid for Sushi tray 15

克重W 17g 体积C 0.1437

Description / 产品名称: 15-PET盖
Dimensions / 产品尺寸: 220*138*30mm
Carton Size / 外箱尺寸: 71*44*46cm
Packing way / 装箱数量: 50*10 / 500

SS-15/Sushi tray 15

克重W 17g 体积C 0.0382

Description / 产品名称: 15寿司托
Dimensions / 产品尺寸: 216*136*20mm
Carton Size / 外箱尺寸: 57.5*29.5*22.5cm
Packing way / 装箱数量: 50*10 / 500

系列圆碗

SOUP BOWL SERIES

默默为你营造
洁净环保舒适
的生活环境
让生活轻松一点。



RTL01/650ml rec box

克重W 15g 体积C 0.0405

Description / 产品名称: HN500ML碗盖
Dimensions / 产品尺寸: $\Phi 166 \times 14$ mm
Carton Size / 外箱尺寸: 51*23*34.5cm
Packing way / 装箱数量: 50*6 / 300



RTK500/500ml take-away bowl

克重W 16g 体积C 0.038

Description / 产品名称: HN500ML碗
Dimensions / 产品尺寸: $\Phi 160 \times 39$ mm
Carton Size / 外箱尺寸: 49*23.5*33cm
Packing way / 装箱数量: 50*6 / 300



RTK650/650ml take-away bowl

克重W 17g 体积C 0.0396

Description / 产品名称: HN650ML碗
Dimensions / 产品尺寸: $\Phi 160 \times 51$ mm
Carton Size / 外箱尺寸: 49*24.5*33cm
Packing way / 装箱数量: 50*6 / 300



RTK750/750ml take-away bowl

克重W 18g 体积C 0.0437

Description / 产品名称: HN750ML碗
Dimensions / 产品尺寸: $\Phi 160 \times 60$ mm
Carton Size / 外箱尺寸: 49*27*33cm
Packing way / 装箱数量: 50*6 / 300



RTK850/850ml take-away bowl

克重W 20g 体积C 0.0477

Description / 产品名称: HN850ML碗
Dimensions / 产品尺寸: $\Phi 160 \times 72$ mm
Carton Size / 外箱尺寸: 49*29.5*33cm
Packing way / 装箱数量: 50*6 / 300



RTK1000/1000ml take-away bowl

克重W 25g 体积C 0.0509

Description / 产品名称: HN1000ML碗
Dimensions / 产品尺寸: $\Phi 160 \times 90$ mm
Carton Size / 外箱尺寸: 49*31.5*33cm
Packing way / 装箱数量: 50*6 / 300



RTL03/Pulp lid of HN2000ML bowl

克重W 28g 体积C 0.0973

Description / 产品名称: HN2000ML碗盖
Dimensions / 产品尺寸: $\Phi 258 \times 14$ mm
Carton Size / 外箱尺寸: 68*53*27cm
Packing way / 装箱数量: 50*6 / 300



RTK2000/HN2000ML bowl

克重W 42g 体积C 0.0862

Description / 产品名称: HN2000ML碗
Dimensions / 产品尺寸: $\Phi 250 \times 57$ mm
Carton Size / 外箱尺寸: 65*51*26cm
Packing way / 装箱数量: 50*6 / 300



RTK2500/HN2500ML bowl

克重W 46g 体积C 0.0888

Description / 产品名称: HN2500ML碗
Dimensions / 产品尺寸: $\Phi 250 \times 72$ mm
Carton Size / 外箱尺寸: 67*51*26cm
Packing way / 装箱数量: 50*6 / 300



RTL02

/Pulp lid of HN1250ML bowl

克重W 18g 体积C 0.0758

Description / 产品名称: HN1250ML碗盖
Dimensions / 产品尺寸: $\Phi 184 \times 13$ mm
Carton Size / 外箱尺寸: 57*35*38cm
Packing way / 装箱数量: 50*6 / 300



RTK1250-B

/Insert for HN1250ML bowl

克重W 14g 体积C 0.0279

Description / 产品名称: HN1250ML碗-内托
Dimensions / 产品尺寸: $\Phi 160 \times 32$ mm
Carton Size / 外箱尺寸: 49*17*33.5cm
Packing way / 装箱数量: 50*6 / 300



RTK1250

/HN1250ML bowl

克重W 28g 体积C 0.0651

Description / 产品名称: HN1250ML碗
Dimensions / 产品尺寸: $\Phi 178 \times 90$ mm
Carton Size / 外箱尺寸: 55*32*37cm
Packing way / 装箱数量: 50*6 / 300



RTK1500

/HN1500ML bowl

克重W 30g 体积C 0.0692

Description / 产品名称: HN1500ML碗
Dimensions / 产品尺寸: $\Phi 178 \times 110$ mm
Carton Size / 外箱尺寸: 55*34*37cm
Packing way / 装箱数量: 50*6 / 300



TW-12L/12oz soup cup lid

克重W 8g	体积C 0.0495
-----------	---------------

Description / 产品名称: HN12/16oz汤杯盖
 Dimensions / 产品尺寸: Φ 132*13mm
 Carton Size / 外箱尺寸: 68*26*28cm
 Packing way / 装箱数量: 50*10 / 500



TW-12/12oz soup cup

克重W 10g	体积C 0.0373
------------	---------------

Description / 产品名称: HN12oz汤杯
 Dimensions / 产品尺寸: Φ 125*50mm
 Carton Size / 外箱尺寸: 64*22*26.5cm
 Packing way / 装箱数量: 50*10 / 500



TW-16N/16oz soup cup

克重W 12g	体积C 0.0500
------------	---------------

Description / 产品名称: HN16oz汤杯
 Dimensions / 产品尺寸: Φ 125*60mm
 Carton Size / 外箱尺寸: 64*29.5*26.5cm
 Packing way / 装箱数量: 50*10 / 500



PB1050/1050ml Salad Bowl

克重W 20g	体积C 0.0360
------------	---------------

Description / 产品名称: ZX1050mm6边形碗
 Dimensions / 产品尺寸: 215.9*199*56.3mm
 Carton Size / 外箱尺寸: 44.5*36*22.5cm
 Packing way / 装箱数量: 50*6 / 300



PB1400/1400ml Salad Bowl

克重W 27.5g	体积C 0.0390
--------------	---------------

Description / 产品名称: ZX1400mm6边形碗
 Dimensions / 产品尺寸: 245.3*228.5*54mm
 Carton Size / 外箱尺寸: 50*32.5*24cm
 Packing way / 装箱数量: 50*6 / 300



PB1700/1700ml Salad Bowl

克重W 32g	体积C 0.0408
------------	---------------

Description / 产品名称: ZX1700mm6边形碗
 Dimensions / 产品尺寸: 245.3*228.5*66.6mm
 Carton Size / 外箱尺寸: 50*34*24cm
 Packing way / 装箱数量: 50*6 / 300



PBO24/24oz Round Bowl

克重W 15g	体积C 0.0356
------------	---------------

Description / 产品名称: 24oz圆碗
 Dimensions / 产品尺寸: Φ 170*58mm
 Carton Size / 外箱尺寸: 56.5*35*18cm
 Packing way / 装箱数量: 50*8 / 400



PBO32/32oz Round Bowl

克重W 20g	体积C 0.0512
------------	---------------

Description / 产品名称: 32oz圆碗
 Dimensions / 产品尺寸: Φ 187*63.8mm
 Carton Size / 外箱尺寸: 38.5*35*38cm
 Packing way / 装箱数量: 50*8 / 400



PB300/300ml bowl

克重W 9g	体积C 0.0362
-----------	---------------

Description / 产品名称: 300ml碗
 Dimensions / 产品尺寸: Φ 128*53mm
 Carton Size / 外箱尺寸: 51.5*26.5*26.5cm
 Packing way / 装箱数量: 125*4 / 500



PBL1050/Pulp Lid of 1050ml Salad Bowl

克重W 19g	体积C 0.0512
------------	---------------

Description / 产品名称: ZX1050mm6边形碗纸浆盖
 Dimensions / 产品尺寸: 232.5*202.5*20mm
 Carton Size / 外箱尺寸: 48*43.5*24.5cm
 Packing way / 装箱数量: 50*6 / 300



PBL1400/Pulp Lid of 1400ml Salad Bowl

克重W 24g	体积C 0.0615
------------	---------------

Description / 产品名称: ZX1400mm6边形碗纸浆盖
 Dimensions / 产品尺寸: 262*232.5*21mm
 Carton Size / 外箱尺寸: 53*43*27cm
 Packing way / 装箱数量: 50*6 / 300

沙拉碗系列

SALDA BOWL SERIES



PB156/156 Salad Bowl

克重W 15g	体积C 0.0638
------------	---------------

Description / 产品名称: 156圆碗
 Dimensions / 产品尺寸: Φ 156*51mm
 Carton Size / 外箱尺寸: 59.5*33*32.5cm
 Packing way / 装箱数量: 125*4 / 500



PB165/165 Salad Bowl

克重W 16g	体积C 0.0295
------------	---------------

Description / 产品名称: 165圆碗
 Dimensions / 产品尺寸: Φ 164.5*52.6mm
 Carton Size / 外箱尺寸: 42*38*18.5cm
 Packing way / 装箱数量: 50*6 / 300



PB183/183 Salad Bowl

克重W 18g	体积C 0.0270
------------	---------------

Description / 产品名称: 183圆碗
 Dimensions / 产品尺寸: Φ 183*51.5mm
 Carton Size / 外箱尺寸: 46*33.5*17.5cm
 Packing way / 装箱数量: 50*6 / 300



默默为你营造
 洁净环保舒适
 的生活环境
 让生活轻松一点。

美食。

健康美味 一拍即合。



OBL-18/ PET Lid for 18oz oval bowl

克重W 12g 规格H/C 0.0466

Description / 产品名称: 18OZ PET椭圆碗盖
Dimensions / 产品尺寸: 212*134*40mm
Carton Size / 外箱尺寸: 74*22.5*28cm
Packing way / 装箱数量: 50*6 / 300



OB-18/ 18oz oval bowl

克重W 18g 规格H/C 0.0424

Description / 产品名称: 18OZ椭圆碗
Dimensions / 产品尺寸: 203*135*40.6mm
Carton Size / 外箱尺寸: 47.5*21.5*41.5cm
Packing way / 装箱数量: 50*6 / 300



OBL-26/ PET Lid for 26oz oval bowl

克重W 16g 规格H/C 0.0670

Description / 产品名称: 26OZ PET椭圆碗盖
Dimensions / 产品尺寸: 241*174*40mm
Carton Size / 外箱尺寸: 74*25.5*35.5cm
Packing way / 装箱数量: 50*6 / 300

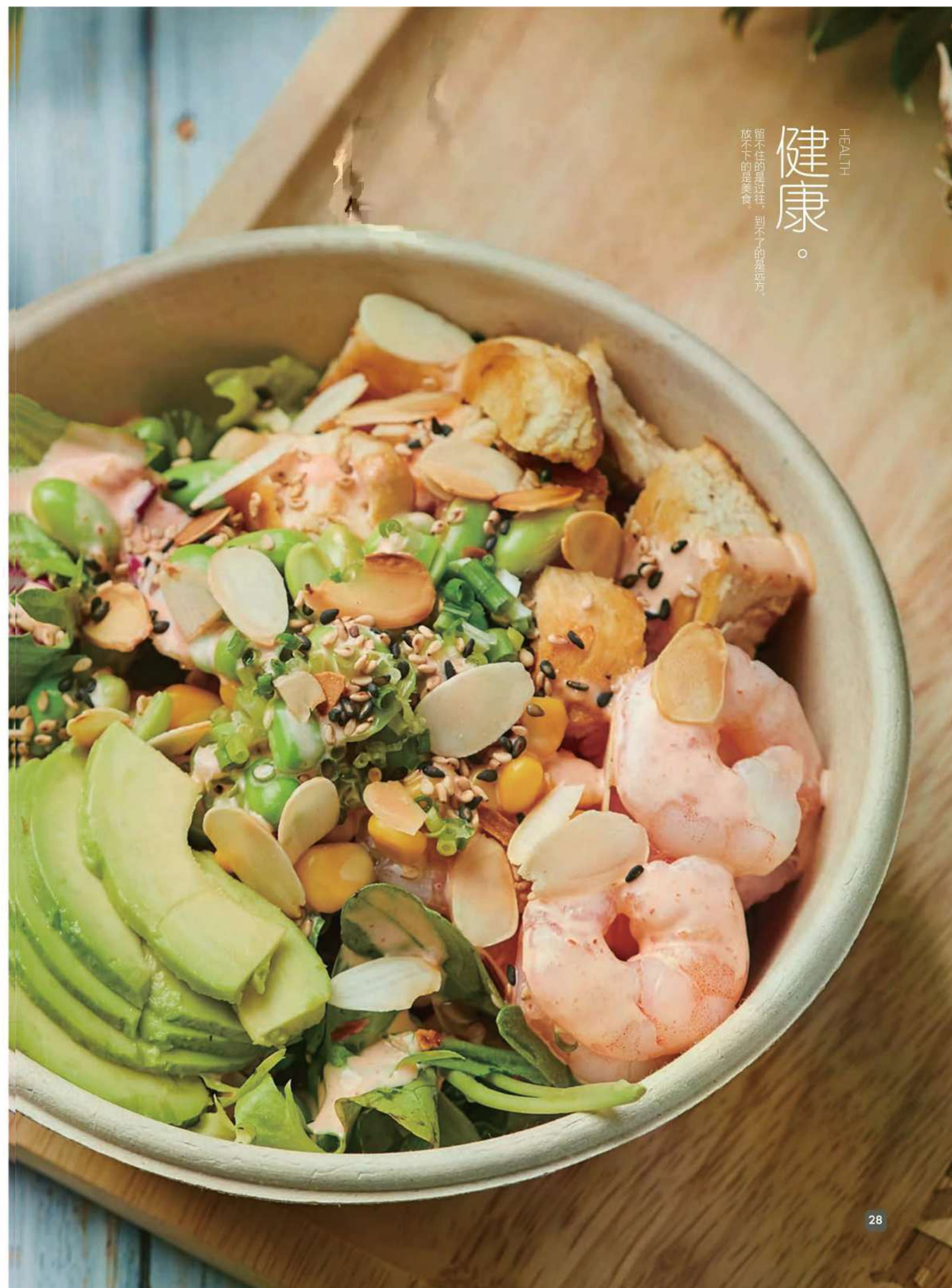


OB-26/ 26oz oval bowl

克重W 23g 规格H/C 0.0623

Description / 产品名称: 40OZ圆碗
Dimensions / 产品尺寸: 236*169*40.6mm
Carton Size / 外箱尺寸: 47*25.5*52cm
Packing way / 装箱数量: 50*6 / 300

HEALTH
健康。
留不住的是过往，到不了的是远方，
放不下的是美食。





 <p>PBL350/PET Lid for 350ML Bowl</p> <p>克重W 8g 体积C 0.1157</p> <p>Description / 产品名称: 350ml PET盖 Dimensions / 产品尺寸: Φ142*27mm Carton Size / 外箱尺寸: 70*57*29cm Packing way / 装箱数量: 125*8 / 1000</p>	 <p>PB350/350ML Bowl</p> <p>克重W 8g 体积C 0.0353</p> <p>Description / 产品名称: 350ML圆碗 Dimensions / 产品尺寸: Φ135*43mm Carton Size / 外箱尺寸: 45*28*28cm Packing way / 装箱数量: 125*8 / 1000</p>	 <p>PBL500/PET Lid for 500ML Bowl</p> <p>克重W 9g 体积C 0.1501</p> <p>Description / 产品名称: 500ml PET盖 Dimensions / 产品尺寸: Φ160*27mm Carton Size / 外箱尺寸: 70*65*33cm Packing way / 装箱数量: 125*8 / 1000</p>	 <p>PB500/500ML Bowl</p> <p>克重W 13g 体积C 0.0614</p> <p>Description / 产品名称: 500ML圆碗 Dimensions / 产品尺寸: Φ155*55.5mm Carton Size / 外箱尺寸: 60*32*32cm Packing way / 装箱数量: 125*8 / 1000</p>
---	---	---	--

沙拉碗系列

SALAD BOWL SERIES

 <p>PBL01/PET Dome lid</p> <p>克重W 19g 体积C 0.1051</p> <p>Description / 产品名称: PET盖子 Dimensions / 产品尺寸: Φ214*29mm Carton Size / 外箱尺寸: 61*41.5*41.5cm Packing way / 装箱数量: 125*4 / 500</p>	 <p>HG24/24OZ Bowl</p> <p>克重W 22g 体积C 0.0361</p> <p>Description / 产品名称: 24OZ圆碗 Dimensions / 产品尺寸: Φ196*48.73mm Carton Size / 外箱尺寸: 43*40*21cm Packing way / 装箱数量: 125*4 / 500</p>	 <p>HG32/32OZ Bowl</p> <p>克重W 25g 体积C 0.0462</p> <p>Description / 产品名称: 32OZ圆碗 Dimensions / 产品尺寸: Φ196*63mm Carton Size / 外箱尺寸: 55*40*21cm Packing way / 装箱数量: 125*4 / 500</p>	 <p>HG40/40OZ Bowl</p> <p>克重W 30g 体积C 0.0529</p> <p>Description / 产品名称: 40OZ圆碗 Dimensions / 产品尺寸: Φ198*75mm Carton Size / 外箱尺寸: 63*40*21cm Packing way / 装箱数量: 125*4 / 500</p>
---	---	---	--



<p>PBLO3/PET Flat lid</p> <p>克重W 19g 体积C 0.1325</p> <p>Description / 产品名称: 浅30圆碗平盖PET Dimensions / 产品尺寸: Φ220*17mm Carton Size / 外箱尺寸: 72.5*42.5*43cm Packing way / 装箱数量: 125*4 / 500</p>	<p>PBLO4/Pulp Lid for Round Bowl</p> <p>克重W 19g 体积C 0.01001</p> <p>Description / 产品名称: 浅30OZ圆碗盖 Dimensions / 产品尺寸: Φ209.6*19mm Carton Size / 外箱尺寸: 50*46*43.5cm Packing way / 装箱数量: 125*4 / 500</p>	<p>PB48/48OZ Round Bowl</p> <p>克重W 30g 体积C 0.0474</p> <p>Description / 产品名称: 浅48OZ圆碗 Dimensions / 产品尺寸: Φ204.4*82mm Carton Size / 外箱尺寸: 52.5*21.5*42cm Packing way / 装箱数量: 125*4 / 500</p>
--	--	---



<p>PB24/24OZ Round Bowl</p> <p>克重W 21g 体积C 0.0476</p> <p>Description / 产品名称: 浅24OZ 圆碗 Dimensions / 产品尺寸: Φ204.4*41.8mm Carton Size / 外箱尺寸: 42*27*42cm Packing way / 装箱数量: 125*4 / 500</p>	<p>PB32/32OZ Round Bowl</p> <p>克重W 23g 体积C 0.0456</p> <p>Description / 产品名称: 浅32OZ圆碗 Dimensions / 产品尺寸: Φ204.4*59.3mm Carton Size / 外箱尺寸: 50.5*42*21.5cm Packing way / 装箱数量: 125*4 / 500</p>	<p>PB40/40OZ Round Bowl</p> <p>克重W 30g 体积C 0.0653</p> <p>Description / 产品名称: 浅40OZ圆碗 Dimensions / 产品尺寸: Φ204.4*70.8mm Carton Size / 外箱尺寸: 42*37*42cm Packing way / 装箱数量: 125*4 / 500</p>
--	---	---





SUBWAY
百味。
不辜负在最美的时光里，
遇见最精致的美食。

 <p>CP-8/8OZ Bowl</p> <p>克重W 7g 体积C 0.0282</p> <p>Description / 产品名称: 8OZ小碗 Dimensions / 产品尺寸: $\Phi 114 \times 45\text{mm}$ Carton Size / 外箱尺寸: $49 \times 24 \times 24\text{cm}$ Packing way / 装箱数量: 50*20 / 2000</p>	 <p>WB012/12OZ Bowl</p> <p>克重W 9g 体积C 0.0427</p> <p>Description / 产品名称: W12OZ圆碗 Dimensions / 产品尺寸: $\Phi 153 \times 45\text{mm}$ Carton Size / 外箱尺寸: $43 \times 31.5 \times 31.5\text{cm}$ Packing way / 装箱数量: 50*20 / 1000</p>	 <p>PB012/12OZ Bowl</p> <p>克重W 10g 体积C 0.0512</p> <p>Description / 产品名称: 12OZ圆碗 Dimensions / 产品尺寸: $\Phi 160 \times 37\text{mm}$ Carton Size / 外箱尺寸: $47 \times 33 \times 33\text{cm}$ Packing way / 装箱数量: 125*8 / 1000</p>	 <p>PB016/16OZ Bowl</p> <p>克重W 15g 体积C 0.0729</p> <p>Description / 产品名称: 16OZ圆碗 Dimensions / 产品尺寸: $\Phi 175 \times 37\text{mm}$ Carton Size / 外箱尺寸: $54 \times 37 \times 36.5\text{cm}$ Packing way / 装箱数量: 125*8 / 1000</p>
 <p>PB060/6 inch bowl</p> <p>克重W 10g 体积C 0.0430</p> <p>Description / 产品名称: 6寸圆碗 Dimensions / 产品尺寸: $\Phi 160 \times 34.5\text{mm}$ Carton Size / 外箱尺寸: $39.5 \times 33 \times 33\text{cm}$ Packing way / 装箱数量: 50*20 / 1000</p>	 <p>PB070/7 inch bowl</p> <p>克重W 15g 体积C 0.0548</p> <p>Description / 产品名称: 7寸圆碗 Dimensions / 产品尺寸: $\Phi 189 \times 39.5\text{mm}$ Carton Size / 外箱尺寸: $39 \times 36 \times 39\text{cm}$ Packing way / 装箱数量: 50*20 / 1000</p>	 <p>PB080/8 inch bowl</p> <p>克重W 13g 体积C 0.0634</p> <p>Description / 产品名称: 8寸圆碗 Dimensions / 产品尺寸: $\Phi 205 \times 30\text{mm}$ Carton Size / 外箱尺寸: $42 \times 35.5 \times 42.5\text{cm}$ Packing way / 装箱数量: 50*20 / 1000</p>	 <p>PB400/14OZ Bowl</p> <p>克重W 11g 体积C 0.0507</p> <p>Description / 产品名称: 14OZ圆碗 Dimensions / 产品尺寸: $\Phi 180 \times 38\text{mm}$ Carton Size / 外箱尺寸: $37 \times 37 \times 37\text{cm}$ Packing way / 装箱数量: 50*20 / 1000</p>
 <p>PBL850/PET Lid for 850ml Bowl</p> <p>克重W 13g 体积C 0.1041</p> <p>Description / 产品名称: PB850ml PET圆碗盖 Dimensions / 产品尺寸: $\Phi 182 \times 33\text{mm}$ Carton Size / 外箱尺寸: $74 \times 37.5 \times 37.5\text{cm}$ Packing way / 装箱数量: 125*4 / 500</p>	 <p>PB850/850ml Bowl</p> <p>克重W 25g 体积C 0.0560</p> <p>Description / 产品名称: PB850ml圆碗 Dimensions / 产品尺寸: $\Phi 177 \times 66\text{mm}$ Carton Size / 外箱尺寸: $42 \times 36.5 \times 36.5\text{cm}$ Packing way / 装箱数量: 125*4 / 500</p>	 <p>PBL900/PET Lid 30oz salad bowl</p> <p>克重W 21g 体积C 0.1167</p> <p>Description / 产品名称: 30OZ沙拉碗 PET拱盖 Dimensions / 产品尺寸: $\Phi 200 \times 40\text{mm}$ Carton Size / 外箱尺寸: $67 \times 42.5 \times 41\text{cm}$ Packing way / 装箱数量: 125*4 / 500</p>	 <p>PB900/30oz salad bowl</p> <p>克重W 22g 体积C 0.0600</p> <p>Description / 产品名称: 30OZ沙拉碗 Dimensions / 产品尺寸: $\Phi 194 \times 52\text{mm}$ Carton Size / 外箱尺寸: $40 \times 37.5 \times 40\text{cm}$ Packing way / 装箱数量: 125*4 / 500</p>

系列蔬菜肉盘

VEGETABLEMEAT TRAY SERIES



TR104/8OZ Bowl

克重W 18g 体积C 0.0292

Description / 产品名称: TR104
Dimensions / 产品尺寸: 258*112*26.5mm
Carton Size / 外箱尺寸: 46*27*23.5cm
Packing way / 装箱数量: 125*4 / 500



TR10S/TR10S

克重W 32g 体积C 0.0405

Description / 产品名称: TR10S
Dimensions / 产品尺寸: 274*149*18.5mm
Carton Size / 外箱尺寸: 45*31*29cm
Packing way / 装箱数量: 125*4 / 500



TR2S/TR2S

克重W 18g 体积C 0.0289

Description / 产品名称: TR2S
Dimensions / 产品尺寸: 202*141*14.2mm
Carton Size / 外箱尺寸: 41*23.5*30cm
Packing way / 装箱数量: 125*4 / 500



TR2D/TR2D

克重W 22g 体积C 0.0333

Description / 产品名称: TR2D
Dimensions / 产品尺寸: 212*150*24mm
Carton Size / 外箱尺寸: 46*23*31.5cm
Packing way / 装箱数量: 125*4 / 500



TR4D/TR4D

克重W 30g 体积C 0.0225

Description / 产品名称: TR4D
Dimensions / 产品尺寸: 242*179*28.5mm
Carton Size / 外箱尺寸: 46.5*19*25.5cm
Packing way / 装箱数量: 125*2 / 250



TR9P/TR9P

克重W 42g 体积C 0.0310

Description / 产品名称: TR9P
Dimensions / 产品尺寸: 231*297*31mm
Carton Size / 外箱尺寸: 39.5*32*48cm
Packing way / 装箱数量: 125*2 / 250



17S/17S tray

克重W 15g 体积C 0.0228

Description / 产品名称: 17S托盘
Dimensions / 产品尺寸: 212*110*15mm
Carton Size / 外箱尺寸: 46*22*22.5cm
Packing way / 装箱数量: 125*4 / 500



14S/14S tray

克重W 13g 体积C 0.0202

Description / 产品名称: 14S托盘
Dimensions / 产品尺寸: 153*153*24mm
Carton Size / 外箱尺寸: 40*16*31.5cm
Packing way / 装箱数量: 125*4 / 500



14D/14D tray

克重W 17g 体积C 0.0322

Description / 产品名称: 14D托盘
Dimensions / 产品尺寸: 155*145*35mm
Carton Size / 外箱尺寸: 33*30*32.5cm
Packing way / 装箱数量: 125*4 / 500



2S/2S tray

克重W
18g

体积C
0.0344

Description / 产品名称: 2S托盘
Dimensions / 产品尺寸: 200*140*15mm
Carton Size / 外箱尺寸: 41*28*30cm
Packing way / 装箱数量: 125*4 / 500



2D/2D tray

克重W
21g

体积C
0.0368

Description / 产品名称: 2D托盘
Dimensions / 产品尺寸: 225*165*25mm
Carton Size / 外箱尺寸: 46*23.5*34cm
Packing way / 装箱数量: 125*4 / 500



104/104 tray

克重W
18g

体积C
0.0282

Description / 产品名称: 104托盘
Dimensions / 产品尺寸: 260*115*30mm
Carton Size / 外箱尺寸: 44.5*23.5*27cm
Packing way / 装箱数量: 125*4 / 500



TR55/5.5x4.5 Tray

克重W
10g

体积C
0.0133

Description / 产品名称: 5.5*4.5寸托盘
Dimensions / 产品尺寸: 139*7*114.3*26.5mm
Carton Size / 外箱尺寸: 37*24*15cm
Packing way / 装箱数量: 50*6 / 300

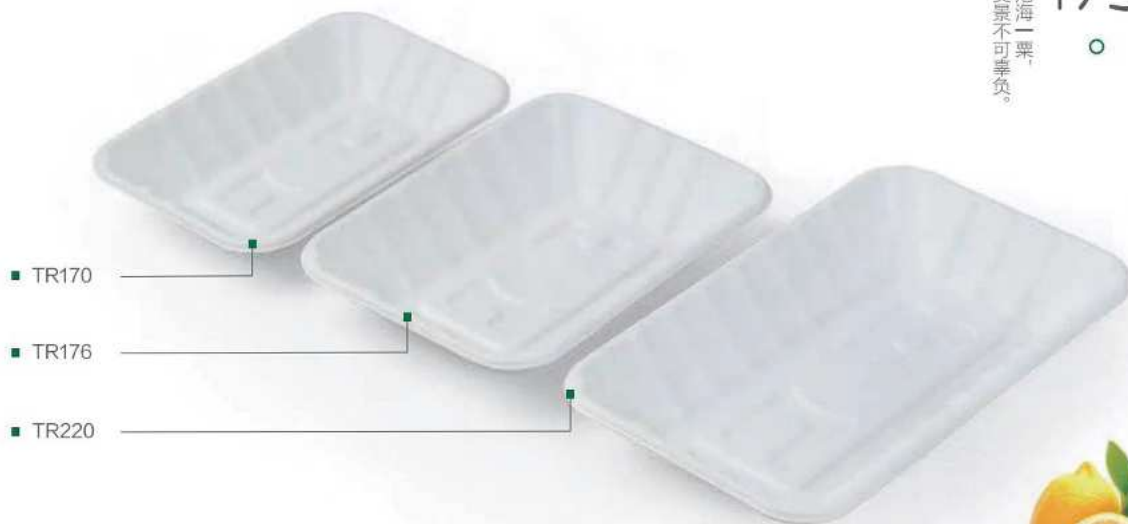


TR105/10x5 Tray

克重W
15.5g

体积C
0.0188

Description / 产品名称: 10*5寸托盘
Dimensions / 产品尺寸: 241.1*115.3*24.4mm
Carton Size / 外箱尺寸: 35*21.5*25cm
Packing way / 装箱数量: 100*3 / 300



TR170

TR176

TR220



TIME
光阴
世间万物，沧海一粟，
唯有美食和美不可辜负。

TR170/TR170

克重W
10g

体积C
0.0143

Description / 产品名称: 170托盘
Dimensions / 产品尺寸: 170*115*25mm
Carton Size / 外箱尺寸: 33*24*18cm
Packing way / 装箱数量: 250*2 / 500

TR176/TR176

克重W
11g

体积C
0.0168

Description / 产品名称: 176托盘
Dimensions / 产品尺寸: 173*132*30mm
Carton Size / 外箱尺寸: 32.5*28*18.5cm
Packing way / 装箱数量: 250*2 / 500

TR220/TR220

克重W
14g

体积C
0.0206

Description / 产品名称: 220托盘
Dimensions / 产品尺寸: 220*135*30mm
Carton Size / 外箱尺寸: 32*28*23cm
Packing way / 装箱数量: 250*2 / 500



ZX-O1/11.8 inch Food Tray

克重W
68g

体积C
0.0775

Description / 产品名称: 300堂食纸浆餐盘
Dimensions / 产品尺寸: 300*300*36mm
Carton Size / 外箱尺寸: 41*31*61cm
Packing way / 装箱数量: 50*4 / 200



ZX-O2/11.8*7.8 inch Food Tray

克重W
48g

体积C
0.0501

Description / 产品名称: 200堂食纸浆餐盘
Dimensions / 产品尺寸: 200*200*36mm
Carton Size / 外箱尺寸: 41*31*61cm
Packing way / 装箱数量: 50*4 / 200



锁盒系列

HINGED CONTAINER SERIES



PC400/400ml Clamshell

克重W 12g 体积C 0.0483

Description / 产品名称: 400ml餐盒
Dimensions / 产品尺寸: 137*137*58mm
Carton Size / 外箱尺寸: 48*32.5*31cm
Packing way / 装箱数量: 100*10/ 1000



PCT061/6" Burger Box

克重W 21g 体积C 0.0484

Description / 产品名称: 6寸汉堡盒
Dimensions / 产品尺寸: 152*152*44/75mm
Carton Size / 外箱尺寸: 48*32.5*31cm
Packing way / 装箱数量: 125*4/ 500



KY61/EU 6" Berger Box

克重W 21g 体积C 0.0556

Description / 产品名称: KY6寸汉堡盒
Dimensions / 产品尺寸: 155*152*49/78mm
Carton Size / 外箱尺寸: 52.5*32*31.5cm
Packing way / 装箱数量: 50*10/ 500



PC450/450ml Clamshell

克重W 15g 体积C 0.0405

Description / 产品名称: 450ml餐盒
Dimensions / 产品尺寸: 170*125*35/50mm
Carton Size / 外箱尺寸: 41*26.5*37cm
Packing way / 装箱数量: 50*10/ 500



PC600/600ml Clamshell

克重W 18g 体积C 0.0498

Description / 产品名称: 600ml餐盒
Dimensions / 产品尺寸: 183*135*45/65mm
Carton Size / 外箱尺寸: 46.5*28.5*37.5cm
Packing way / 装箱数量: 50*10/ 500



PCO85/8*5 Clamshell

克重W 27g 体积C 0.0471

Description / 产品名称: ZX-热狗打包盒
Dimensions / 产品尺寸: 200*140*40mm
Carton Size / 外箱尺寸: 51*44*21cm
Packing way / 装箱数量: 50*10/ 500



PCT096/9" x 6" Clamshell

克重W 30g 体积C 0.0361

Description / 产品名称: 9*6"锁盒
Dimensions / 产品尺寸: 230*158*46/80mm
Carton Size / 外箱尺寸: 47*32*24cm
Packing way / 装箱数量: 125*2/ 250



PC097/9" x 6" 2 Corn Clamshell

克重W 32g 体积C 0.0424

Description / 产品名称: 9*6"2格锁盒
Dimensions / 产品尺寸: 251*166*47/63mm
Carton Size / 外箱尺寸: 52.5*33.5*26cm
Packing way / 装箱数量: 125*2/ 250



PC051/5" Burger Box

克重W 14g 体积C 0.0235

Description / 产品名称: 51锁盒
Dimensions / 产品尺寸: 127.4*127.4*45.4/75mm
Carton Size / 外箱尺寸: 48*26.5*18.5cm
Packing way / 装箱数量: 125*4/ 500



PCT081/8" Clamshell

克重W 38g	体积C 0.0369
------------	---------------

Description / 产品名称: 81锁盒
 Dimensions / 产品尺寸: 220*200*45/77mm
 Carton Size / 外箱尺寸: 45*39*21cm
 Packing way / 装箱数量: 100*2 / 200



PCT082/8" 2-Compartment Clamshell

克重W 38g	体积C 0.0387
------------	---------------

Description / 产品名称: 82锁盒
 Dimensions / 产品尺寸: 220*200*45/77mm
 Carton Size / 外箱尺寸: 45*41*21cm
 Packing way / 装箱数量: 100*2 / 200



PCT083/8" 3-Compartment Clamshell

克重W 38g	体积C 0.0340
------------	---------------

Description / 产品名称: 83锁盒
 Dimensions / 产品尺寸: 220*200*45/77mm
 Carton Size / 外箱尺寸: 45*36*21cm
 Packing way / 装箱数量: 100*2 / 200



PCT091/9" Clamshell

克重W 42g	体积C 0.0415
------------	---------------

Description / 产品名称: 91锁盒
 Dimensions / 产品尺寸: 235*230*50/80mm
 Carton Size / 外箱尺寸: 48*36*24cm
 Packing way / 装箱数量: 100*2 / 200



PCT093/9" 3-Compartment Clamshell

克重W 42g	体积C 0.0415
------------	---------------

Description / 产品名称: 93锁盒
 Dimensions / 产品尺寸: 235*230*50/80mm
 Carton Size / 外箱尺寸: 48*36*24cm
 Packing way / 装箱数量: 100*2 / 200



PC103/10" 3 Com Clamshell

克重W 55g	体积C 0.0454
------------	---------------

Description / 产品名称: 10寸三格锁盒
 Dimensions / 产品尺寸: 245*245*47/74mm
 Carton Size / 外箱尺寸: 49.5*36*25.5cm
 Packing way / 装箱数量: 100*2 / 200

潮流
TREND
极致的美食，总是藏在恰当的时节里，不早不晚地出现。



N7/N7 Small Burger Box

克重W 15g	体积C 0.0158
------------	---------------

Description / 产品名称: N7小汉堡盒
 Dimensions / 产品尺寸: 141*145*40.8/70mm
 Carton Size / 外箱尺寸: 34*30*15.5cm
 Packing way / 装箱数量: 100*2 / 200



N6/N6 Big Burger Box

克重W 17g	体积C 0.0149
------------	---------------

Description / 产品名称: N6小汉堡盒
 Dimensions / 产品尺寸: 160.6*160*43.1/75mm
 Carton Size / 外箱尺寸: 33*26.5*17cm
 Packing way / 装箱数量: 100*2 / 200



PC981/9" 8 inch clamshell

克重W 38g	体积C 0.0333
------------	---------------

Description / 产品名称: 98锁盒
 Dimensions / 产品尺寸: 402.5*230*72.5mm
 Carton Size / 外箱尺寸: 42*33*24cm
 Packing way / 装箱数量: 100*2 / 200



PC982/9" 8 inch 2-com clamshell

克重W 38g	体积C 0.0343
------------	---------------

Description / 产品名称: 98两格锁盒
 Dimensions / 产品尺寸: 402.5*230*72.5mm
 Carton Size / 外箱尺寸: 42*34*24cm
 Packing way / 装箱数量: 100*2 / 200



PC983/9" 8 inch 3-com clamshell

克重W 38g	体积C 0.0368
------------	---------------

Description / 产品名称: 98三格锁盒
 Dimensions / 产品尺寸: 402.5*230*72.5mm
 Carton Size / 外箱尺寸: 42*36.5*24cm
 Packing way / 装箱数量: 100*2 / 200



N9/N9 Chip Box

克重W 23g	体积C 0.0198
------------	---------------

Description / 产品名称: N9小汉堡盒
 Dimensions / 产品尺寸: 198.5*160*44.9/76mm
 Carton Size / 外箱尺寸: 33*28.5*21cm
 Packing way / 装箱数量: 100*2 / 200



N10/N10 Fish and Chip Box

克重W 28g	体积C 0.0234
------------	---------------

Description / 产品名称: N10小汉堡盒
 Dimensions / 产品尺寸: 250.7*164*37.4/61mm
 Carton Size / 外箱尺寸: 34*26.5*26cm
 Packing way / 装箱数量: 100*2 / 200



PC129/12" 9" Clamshell

克重W 72g	体积C 0.0473
------------	---------------

Description / 产品名称: 9*12寸锁盒
 Dimensions / 产品尺寸: 329*230*53.6mm
 Carton Size / 外箱尺寸: 47*28*34.7cm
 Packing way / 装箱数量: 75*2 / 150

回味

ARTTASTE

都能享受人间美食，
不负美好年华。

DELICATE
精致
不辜负在最好的时光里，
遇见美食的精致。



PC081/8" Shallow Clamshell

克重W 33g 体积C 0.0298

Description / 产品名称: 浅81锁盒
Dimensions / 产品尺寸: 205*205*40/65mm
Carton Size / 外箱尺寸: 42*33.5*21cm
Packing way / 装箱数量: 100*2 / 200



PC083/8"3 Shallow Clamshell

克重W 33g 体积C 0.0298

Description / 产品名称: 浅83锁盒
Dimensions / 产品尺寸: 205*205*40/65mm
Carton Size / 外箱尺寸: 42*33.5*21cm
Packing way / 装箱数量: 100*2 / 200



X061/PFF 6" Burger Box

克重W 21g 体积C 0.0435

Description / 产品名称: X61锁盒
Dimensions / 产品尺寸: 161.1*161.1*44.5/80mm
Carton Size / 外箱尺寸: 40*32*34cm
Packing way / 装箱数量: 125*4 / 500



X081/PFF 8" Clamshell

克重W 38g 体积C 0.0244

Description / 产品名称: X81锁盒
Dimensions / 产品尺寸: 199.8*199.8*45.9/75mm
Carton Size / 外箱尺寸: 43*27*21cm
Packing way / 装箱数量: 100*2 / 200



X083/PFF 8"3-Compartment Clamshell

克重W 38g 体积C 0.0253

Description / 产品名称: X83锁盒
Dimensions / 产品尺寸: 199.8*199.8*45.9/75mm
Carton Size / 外箱尺寸: 43*28*21cm
Packing way / 装箱数量: 100*2 / 200



X091/PFF 9" Clamshell

克重W 42g 体积C 0.0288

Description / 产品名称: X91锁盒
Dimensions / 产品尺寸: 228.6*228.6*46.2/75mm
Carton Size / 外箱尺寸: 47*25*24.5cm
Packing way / 装箱数量: 100*2 / 200



X093/PFF 9"3-Compartment Clamshell

克重W 42g 体积C 0.0322

Description / 产品名称: X93锁盒
Dimensions / 产品尺寸: 228.6*228.6*46.2/75mm
Carton Size / 外箱尺寸: 47*28*24.5cm
Packing way / 装箱数量: 100*2 / 200



X096/PFF 9"×6" Clamshell

克重W 33g 体积C 0.0265

Description / 产品名称: X96锁盒
Dimensions / 产品尺寸: 228.6*166.3*44.5/75mm
Carton Size / 外箱尺寸: 34*32.5*24cm
Packing way / 装箱数量: 125*2 / 250



YRP100/Cake Tray

克重W 7g

体积C 0.0528

Description / 产品名称: YRP100蛋糕托
Dimensions / 产品尺寸: 133*113*13mm
Carton Size / 外箱尺寸: 52*36.5*24.5cm
Packing way / 装箱数量: 100*24 / 2400



YRP200/YRP200

克重W 7g

体积C 0.0467

Description / 产品名称: YRP200蛋糕托
Dimensions / 产品尺寸: 160*109*15mm
Carton Size / 外箱尺寸: 41*33.5*34cm
Packing way / 装箱数量: 100*18 / 1800

蛋糕底托系列

CAKE TRAY SERIES



YPL060/6" Rippled Edge Plate

克重W 7g

体积C 0.0276

Description / 产品名称: 6寸花边盘
Dimensions / 产品尺寸: $\Phi 155 \times 12.5$ mm
Carton Size / 外箱尺寸: 32*27*32cm
Packing way / 装箱数量: 125*8 / 1000



YPL070/7" Rippled Edge Plate

克重W 9g

体积C 0.0352

Description / 产品名称: 7寸花边盘
Dimensions / 产品尺寸: $\Phi 182 \times 15$ mm
Carton Size / 外箱尺寸: 36*29.5*36cm
Packing way / 装箱数量: 125*8 / 1000



YPL080/8" Rippled Edge Plate

克重W 14g

体积C 0.0499

Description / 产品名称: 8寸花边盘
Dimensions / 产品尺寸: $\Phi 210 \times 15$ mm
Carton Size / 外箱尺寸: 32*24*46cm
Packing way / 装箱数量: 125*8 / 1000



酱杯汤杯系列

SAUCE CUP SOUP CUP SERIES



CPL021/PET lid for Cup

克重W 1.5g

体积C 0.0473

Description / 产品名称: PET盖子
Dimensions / 产品尺寸: $\Phi 65 \times 8$ mm
Carton Size / 外箱尺寸: 45*35*30cm
Packing way / 装箱数量: 100*20 / 2000



CPL022/CUP Pulp Lid

克重W 1.5g

体积C 0.0339

Description / 产品名称: 酱料杯盖
Dimensions / 产品尺寸: $\Phi 69.5 \times 7.5$ mm
Carton Size / 外箱尺寸: 36*32.5*29cm
Packing way / 装箱数量: 100*20 / 2000



CP010/1 OZ CUP

克重W 2g

体积C 0.0299

Description / 产品名称: 1 OZ 酱料杯
Dimensions / 产品尺寸: $\Phi 62 \times 17$ mm
Carton Size / 外箱尺寸: 33*33*27.5cm
Packing way / 装箱数量: 100*20 / 2000



CP021/2OZ CUP

克重W 2.5g

体积C 0.0279

Description / 产品名称: 2 OZ 酱料杯
Dimensions / 产品尺寸: $\Phi 62 \times 30$ mm
Carton Size / 外箱尺寸: 33*32.5*26cm
Packing way / 装箱数量: 100*20 / 2000



TW-16L/Pulp Lid for 16oz soup bowl

克重W 6g

体积C 0.0553

Description / 产品名称: 8/12/16 OZ 汤杯盖
Dimensions / 产品尺寸: $\Phi 118 \times 9$ mm
Carton Size / 外箱尺寸: 46.5*20*23.5cm
Packing way / 装箱数量: 50*8 / 400



TW-16/16oz soup bowl

克重W 15g

体积C 0.0621

Description / 产品名称: 16 OZ 汤杯
Dimensions / 产品尺寸: $\Phi 109 \times 85$ mm
Carton Size / 外箱尺寸: 45*37.5*23cm
Packing way / 装箱数量: 50*8 / 400



CPL041/4 OZ CUP Pulp Lid

克重W 3g

体积C 0.0485

Description / 产品名称: 4oz杯盖
Dimensions / 产品尺寸: $\Phi 81 \times 8$ mm
Carton Size / 外箱尺寸: 42*35*33cm
Packing way / 装箱数量: 100*20 / 2000



CPL071/7 OZ CUP Pulp Lid

克重W 4g

体积C 0.0654

Description / 产品名称: 7oz杯盖
Dimensions / 产品尺寸: $\Phi 104 \times 8$ mm
Carton Size / 外箱尺寸: 53.5*37.6*32.5cm
Packing way / 装箱数量: 100*15 / 1500



CP020/2 OZ CUP

克重W 2.5g

体积C 0.0283

Description / 产品名称: ST2oz碗
Dimensions / 产品尺寸: $\Phi 70 \times 21$ mm
Carton Size / 外箱尺寸: 36*33*26cm
Packing way / 装箱数量: 100*20 / 2000



CPL040/PET lid for 4 oz Cup

克重W 2g

体积C 0.0460

Description / 产品名称: 4 OZ PET盖
Dimensions / 产品尺寸: $\Phi 78 \times 7.5$ mm
Carton Size / 外箱尺寸: 45*31*40cm
Packing way / 装箱数量: 100*20 / 2000



CP040/4 OZ CUP

克重W 4.5g

体积C 0.0437

Description / 产品名称: 4 OZ 酱料杯
Dimensions / 产品尺寸: $\Phi 75 \times 48$ mm
Carton Size / 外箱尺寸: 39*35*32cm
Packing way / 装箱数量: 100*20 / 2000



CP070/7 OZ CUP

克重W 7g

体积C 0.0713

Description / 产品名称: 7 OZ 酱料杯
Dimensions / 产品尺寸: $\Phi 96 \times 48$ mm
Carton Size / 外箱尺寸: 50*46*31cm
Packing way / 装箱数量: 100*15 / 1500

医疗系列

MEDICAL SERIES



ZS01/Injection tray

克重W 15g 体积C 0.0307

Description / 产品名称: 注射盘 Carton Size / 外箱尺寸: 48*21*30.5cm
Carton Size / 外箱尺寸: 200*70*28.5mm Packing way / 装箱数量: 125*4/500



SH01/Kidney tray

克重W 25g 体积C 0.0310

Description / 产品名称: 肾盒 Carton Size / 外箱尺寸: 46*26*26cm
Carton Size / 外箱尺寸: 248*125*48mm Packing way / 装箱数量: 200*2/400



SG01/4-com tray

克重W 58g 体积C 0.0482

Description / 产品名称: 4格盘 Carton Size / 外箱尺寸: 42*41*28cm
Carton Size / 外箱尺寸: 266*204*30mm Packing way / 装箱数量: 125*2/250



YL01/Medical tray

克重W 108g 体积C 0.0456

Description / 产品名称: 医疗托盘 Carton Size / 外箱尺寸: 47.5*26*37cm
Carton Size / 外箱尺寸: 458*354*35mm Packing way / 装箱数量: 50*2/100

杯托系列

CUP TOO SERIES



CH01-1/4 holes Cup holder

克重W 25g 体积C 0.0414

Description / 产品名称: 4格杯托
Dimensions / 产品尺寸: 405*200*20mm
Carton Size / 外箱尺寸: 45*40*23cm
Packing way / 装箱数量: 75*4/300



CH04/4 holes Cup holder

克重W 25g 体积C 0.0414

Description / 产品名称: 4格杯托
Dimensions / 产品尺寸: 220*220*45mm
Carton Size / 外箱尺寸: 48.5*45.5*23.5cm
Packing way / 装箱数量: 75*4/300



CP081/8OZ Cup

克重W 8g 体积C 0.0631

Description / 产品名称: 8 OZ 杯子
Dimensions / 产品尺寸: $\Phi 79*88$ mm
Carton Size / 外箱尺寸: 45.5*33.41cm
Packing way / 装箱数量: 50*8/400



12OZ/12OZ Cup

克重W 12.5g 体积C 0.0927

Description / 产品名称: 12 OZ 杯子
Dimensions / 产品尺寸: $\Phi 90*112$ mm
Carton Size / 外箱尺寸: 47*47*42cm
Packing way / 装箱数量: 50*25/1250



16OZ/16OZ Cup

克重W 15g 体积C 0.0751

Description / 产品名称: 16 OZ 杯子
Dimensions / 产品尺寸: $\Phi 90*133$ mm
Carton Size / 外箱尺寸: 47*47*34cm
Packing way / 装箱数量: 25*25/625



XCL80-2/X80mm lid (hot)

克重W 4g 体积C 0.0454

Description / 产品名称: X80mm咖啡杯盖
Carton Size / 外箱尺寸: $\Phi 82*18$ mm
Carton Size / 外箱尺寸: 44*29.5*35cm
Packing way / 装箱数量: 50*20/1000



XCL90-2/X90mm lid (hot)

克重W 5g 体积C 0.0535

Description / 产品名称: X90mm咖啡杯盖
Dimensions / 产品尺寸: $\Phi 93*20$ mm
Carton Size / 外箱尺寸: 49*28*39cm
Packing way / 装箱数量: 50*20/1000



CL80-C/X80mm lid (hot)

克重W 3.8g 体积C 0.0535

Description / 产品名称: 80mm拱型杯盖
Dimensions / 产品尺寸: $\Phi 84.5*32.6$ mm
Carton Size / 外箱尺寸: 44*33*35cm
Packing way / 装箱数量: 50*20/1000



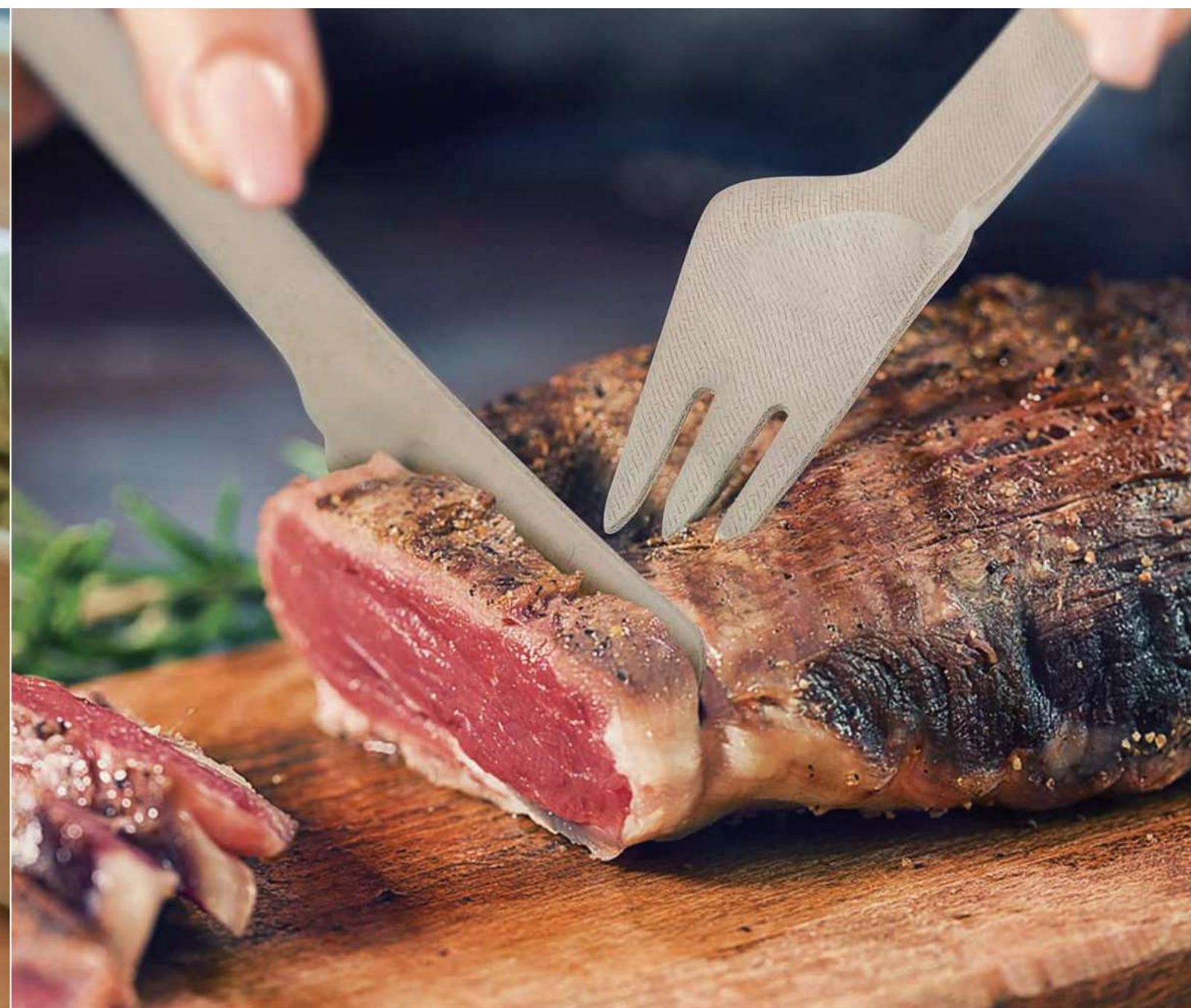
CL90-C/X90mm lid (hot)

克重W 4.2g 体积C 0.0508

Description / 产品名称: 90mm拱型杯盖
Dimensions / 产品尺寸: $\Phi 93.9*37.1$ mm
Carton Size / 外箱尺寸: 40*33*49cm
Packing way / 装箱数量: 50*20/1000



美食。
FOOD
世间万物，追每一味，
唯有美食和美景不可辜负。



IB45 / 300ML Ice cream bowl

克重/W 9g
体积 0.0302

Description / 产品名称: 300ML冰激凌碗
Dimensions / 产品尺寸: ϕ 120*45mm
Carton Size / 外箱尺寸: 61*33*25mm
Packing way / 装箱数量: 50*20 / 1000



IB65 / 450ML Ice cream bowl

克重/W 12g
体积 0.0453

Description / 产品名称: 450ML冰激凌碗
Dimensions / 产品尺寸: ϕ 120*65mm
Carton Size / 外箱尺寸: 61*43*24mm
Packing way / 装箱数量: 50*14 / 700



IB155 / 1000ML Ice cream bowl

克重/W 18g
体积 0.0983

Description / 产品名称: 1000ML冰激凌碗
Dimensions / 产品尺寸: ϕ 155*80mm
Carton Size / 外箱尺寸: 61*32*32mm
Packing way / 装箱数量: 50*10 / 500



K01/Knife

克重 3.5g
体积 0.0125

Description / 产品名称: 刀
Dimensions / 产品尺寸: 165*27*5mm
Carton Size / 外箱尺寸: 34.5*16*22cm
Packing way / 装箱数量: 100*20 / 2000



F01/Fork

克重 3.5g
体积 0.1780

Description / 产品名称: 叉
Dimensions / 产品尺寸: 162.2*33.3*11mm
Carton Size / 外箱尺寸: 34.5*19*25cm
Packing way / 装箱数量: 100*20 / 2000



S01/Spoon

克重 4g
体积 0.0157

Description / 产品名称: 勺
Dimensions / 产品尺寸: 141.7*35.15*19mm
Carton Size / 外箱尺寸: 30.5*19*27cm
Packing way / 装箱数量: 100*20 / 2000



勺子/Chinese Spoon

克重 2.3g
体积 0.0160

Description / 产品名称: 中式勺
Dimensions / 产品尺寸: 12.5*3.8*1.4mm
Carton Size / 外箱尺寸: 26*22*28cm
Packing way / 装箱数量: 100*20 / 2000



CONTACT US

NINGBO YGM CONSUMER GOODS CO., LTD
(CHINA FACTORY)

GuLin Twon HaiShu District NingBo China

Tel: 86-574-87513016

86-13185994929 13777072287

Email : dsn@dsn-china.com

YGM Trading UK Ltd (UK SUBSIDIARY)

The Clarendon Works, 37 Clarendon Rd,
Watford WD17 1JA

Tel: 00447544095119

00447840135228

Email : dsn@dsn-china.com

Website: <https://www.ygm-trading.com>

Factory Direct Sale  www.ygm-trading.com




**Contact
Us**



▲ Scan code to contact
Rosalind: +44 7544095119



▲ Scan code to contact
Jennier: +44 7840135228



▲ Scan To Shop
On Our Website

Email: dsn@dsn-china.com

Fast UK warehouse dispatch Low MOQ, flexible customization