

附件：

## “设计上海” 2026 品牌亮点

### 国际家具与灯具设计展区



Glas Italia 延续透明艺术探索，打造意式光影实验佳作。



西班牙设计品牌 BD Barcelona 呈现全球限量高迪设计传承系列，坚守创意自由内核。



rs barcelona 以独特游戏桌与家具打造令人难忘的趣味空间记忆。



GUBI 全球首发与 Bonacina 1889 联袂呈现的藤编艺术特展以及携众多设计大师经典之作亮相。



源自波斯尼亚的 Artisan 带来木作全球首发新品，尽显天然材质温润质感。



宫崎椅子制作所以精密木工体系追求结构与舒适度的平衡。



foxx chair 以“高端折叠家具”为核心理念，稳步拓展产品系列。



泰国商业部国际贸易促进厅(DITP)以「THAITITUDE」为主题呈现泰式生活美学。



「上下」以“承上启下”为核心，联合朱周空间设计周光明共同呈现东方之“序”，并呈现与 Studio MVW 明合文吉联合打造的新品碳纤维条案与陶瓷圆桌，融汇时间、工艺与文化哲思，实现传承与当代的交融统一。



璞素 PUSU 则以香为引，以大漆为主要载体，构筑「一间·香事」，延续品牌对材料和工艺的持续探索，唤醒东方生活中时间、空间、感知与内心之间的微妙联结。



U+以「回到 1955」为题，带来了设计师沈宝宏全新设计的“新古系列”，呈现城市与时空交错的梦境。



梵几 FNJI 探索东方设计在当代的不同可能，让设计回归自然生长的本意。



艺术家龙一携 WULEN 無論全新作品，以舞台般的空间让大漆在当代生活中完成惊艳亮相。



Knights Craft 爵士工坊以东方传统文化与工艺呈现具有当代面貌的考究家具。



Artempo 献给时间的设计，暂缓向外扩张，走向内观。



Studio MVW 明合文吉带来全新的陶瓷家具系列。



意大利品牌 Artemide 携 2026 年新品 Sintesi 台灯与 Tolomeo Micro 新色亮相。



德国品牌 Waldmann 沃达迈以 VTL 技术创新精准匹配专业光环境需求。



Serip 带来新品 Aria 空气系列亚洲首秀。



L&S Group 集旗下三大品牌之力，呈现光、

结构与系统如何协同构建空间叙事。



HESHE 携 Rosie Li、Blue Green Works 和 Lake and Wells 等多元灯具作品亮相。



沐光 AI 智能健康照明携手孟菲斯学派联合创始人 Aldo Cibic 联袂打造特色展厅。



中国设计师陈福荣携 CHEN FURONG 带来“Harper 系列”，将点与线的关系转化为光的结构，让率直而纤细的线条承载花与光的形态。



moorgen 摩根全屋智能携“豪宅级全屋智能产品花灯系列”亮相。

## 厨卫及整装设计展区

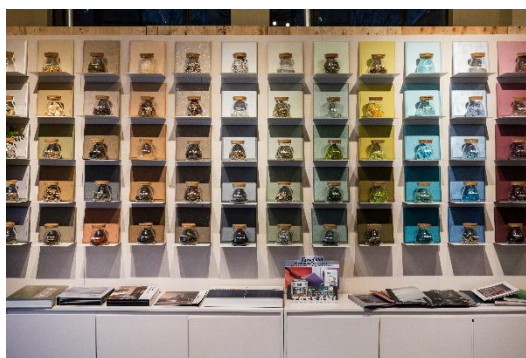


Villeroy & Boch 唯宝延续德国陶瓷工艺传统，以人体五感为思路打造新品展位空间。





LIBHERR 利普赫尔以德系精工凝练设计哲思，以匠心科技演绎鲜储艺术。



VIPP、Florina 费罗娜与 TASSANI 联合呈现“物向新生”的材质对话。



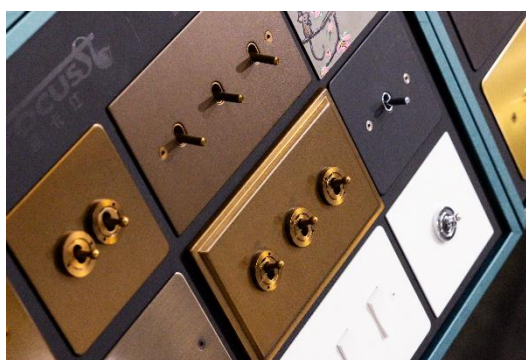
SECCO & 研和 Yumherald 以极简金属门窗系统塑造纯粹空间边界。



SWIFT 斯伟特家用电梯携两大核心产品亮相，探索家居空间新可能。



Kokuyo 国誉则凭借深厚经验，构建兼具效率与人文关怀的空间组织方式。



Focus SB 英国福卡仕带来全新 RENAISSANCE 文艺复兴系列，展现形式与功能的优雅平衡。



意大利家族厨房电器品牌 Bertazzoni 助力优雅烹饪。



全球美学科技家电品牌小吉带来家具美学社交单品。

## 新材料与应用展区



Armstrong Flooring 阿姆斯壮展位以“邂逅乌托邦之境”为题，将抽象理想化为可触可感的艺术空间。



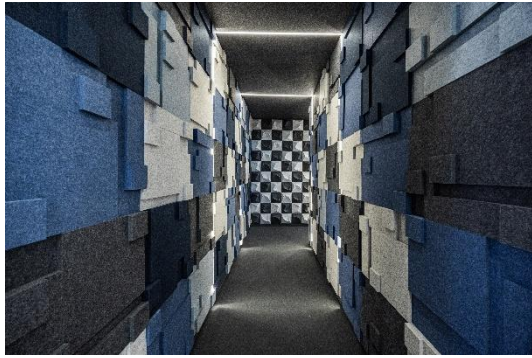
意大利 Novacolor 诺瓦携四大系列艺术涂料亮相展会，开展光影与色彩美学盛宴。



韩国 LX Hausys 把大自然搬进展会现场，让科技感与自然美学结合。



DECO·DECO 树脂玻璃通过色彩、肌理、造型等创新工艺与美学结合，呈现现代空间的细节张力。



BURGEREE 佰家丽带来聚酯纤维吸音板，让安静与美学在空间中共存。



ZENHO 辰衡窗饰以“双展区”形式将流星、冰山等意象转化为光与材料的沉浸实验。



CAROLIM 卡洛林通过多个核心应用模块，呈现软木系统在淋浴地面与户外空间中的多元应用。



SDCC 赛德艺术瓷材此次以“东方皮肤”的建筑哲学呈现一系列材料应用场景。



Sangetsu 山月优丽奇通过建造融合东方美学的长廊呈现更沉浸式的观展体验。

丹麦百年涂料品牌福乐阁，通过设计材料构筑北欧生活美学的空间叙事。

## 生活方式与配饰设计展区



丹麦品牌 Reflections Copenhagen 反射哥本哈根中国首场独立全线作品展在现场璀璨揭幕，包括为致敬马年而特别创作的系列新品。



从摇表器到首饰盒，WOLF1834 凭借精湛传统手工艺和工匠精神，在时代变迁中不断进行创新和突破。



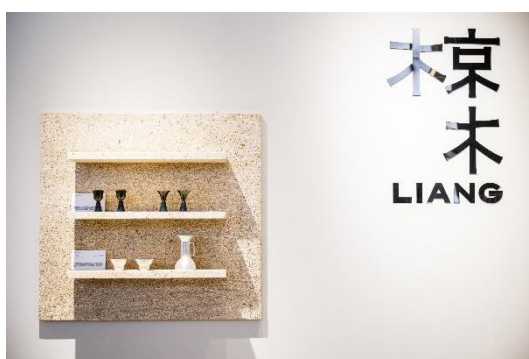
比利时 Baobab Collection 携 2026 春夏系列登陆展览。



Zuny 带来从纸镇、书挡到包装挂饰与家居摆件的多款标志性设计作品。



Sandriver 沙涓将西藏氇毯非遗羊绒织造转化为现代生活的柔和质感，携最新艺术羊绒豪宅定制家装系列亮相现场。



棕木 LIANG 延续空间开幕活动主题“茂盛之光”，以场景化为线索呈现七条产品线，带来生动的展会现场体验。



ILLUSTRE 依露思哲用面料定义当代生活的优雅与格调。



檀雀 TANCHUR 以盛唐美学为根脉，深耕东方器物美学。