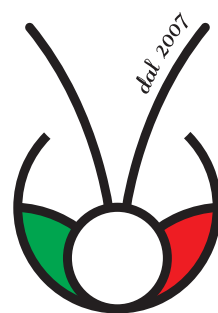


## PROGETTAZIONE E PRODUZIONE DI ANTENNE E COMPONENTI PER LA RADIOFREQUENZA E SISTEMI WIRELESS



**COS'È ANT:** È il supporto ideale nella progettazione e realizzazione di sistemi che fanno della trasmissione radio il loro punto di forza.

**IL LOGO:** Il logo ANT rispecchia la nostra idea di azienda e rappresenta la formica (ant), stilizzata nel diagramma di Smith, con i colori della bandiera italiana; abbiamo scelto questa simbologia perché interpreta la laboriosità e capacità della formica di realizzare grandi opere, la tecnologia e la conoscenza (diagramma di Smith) tipica di questo settore e lo stile universalmente ambito del made in Italy.

**IL PRODOTTO:** La pluriennale esperienza è maturata nei settori della progettazione e produzione di antenne, cablaggi e componenti per applicazioni di radio frequenza.

**PERCHÉ SCEGLIERCI:** Supportiamo i nostri clienti con particolare attenzione al servizio, non solo relativo alla qualità del prodotto fornito, ma anche nel rispetto dei tempi di consegna e nella gestione di commesse straordinarie (per tempistica e personalizzazione). Progettazione e produzione sono fatte in Italia, nella nostra sede di San Martino Buona Albergo (VR).



### I VANTAGGI CHE OFFRE LA NOSTRA COLLABORAZIONE:

Possiamo produrre direttamente su specifica del cliente o progettare in collaborazione con il vostro ufficio tecnico; siamo in grado di fornire prototipi per i nuovi progetti, di produrre quantità piccole e grandi e di realizzare articoli speciali.

**I SETTORI DI INTERESSE:** in un mondo ogni giorno più connesso, nel quale le attività vengono continuamente ripensate per essere gestite a distanza, l'antenna gioca un ruolo centrale e diventa decisiva non più esclusivamente nei settori storici, ma in innumerevoli nuove applicazioni.

• **APPLICAZIONI NAVALI E MILITARI:** ANT collabora attivamente con enti pubblici e partner di altissimo profilo anche per la fornitura di prodotti specifici per applicazioni critiche in ambito militare e navale.

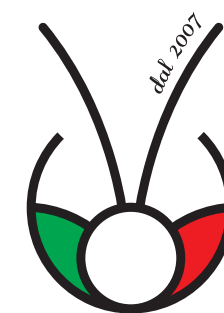
• **MONITORAGGIO INDUSTRIALE:** con la più vasta gamma presente sul mercato di prodotti in frequenza 169 MHz (WM-Bus) e con la sua offerta pensata per tutte le applicazioni a 868/915MHz in protocollo LoRa e LoRaWAN, Sigfox, NB-IoT, LTE-M, Mioty, ANT rappresenta il partner cruciale sia per importanti enti e utilities che per tutti i produttori di dispositivi e sensori IoT.

• **4G-LTE E 5G:** da sempre all'avanguardia nel settore, ANT, oltre ad offrire una varietà di prodotti per applicazioni 2G-GSM-GPRS, 3G-UMTS, 4G-LTE e LTE-M, è stata una delle due realtà al mondo a fornire le antenne per i test preliminari del 5G. Oggi offre già una serie di prodotti di consumo ottimizzati per il 5G e lavora attivamente per allargare la proposta.

• **ANTENNE INTEGRATE, PROGETTAZIONE E TEST:** uno dei maggiori focus di ANT è l'assistenza al cliente per fare in modo che ogni soluzione sia ottimizzata e permetta a ciascun dispositivo di raggiungere le migliori performance ottenibili. ANT offre una serie di servizi di progettazione, di prodotti custom, verifica di reti di adattamento, antenne interne/integrate ed esterne, per fare in modo che ogni sistema realizzi il proprio potenziale. Inoltre svolge test di performance, di collaudo e comparativi a supporto delle soluzioni proposte.

• **APPLICAZIONI SPECIALI:** La natura dinamica di ANT la mette in condizioni di proporsi come supporto ideale anche per qualsiasi altra applicazione. Alcuni esempi sono antenne per il motorsport (Formula1, Formula 2 ecc), ma anche per monitoraggio dei bidoni rifiuti, monitoraggio dell'accesso ai parcheggi, antenne per droni ecc.

## DESIGN AND MANUFACTURE OF ANTENNAS AND COMPONENTS FOR RADIO FREQUENCY AND WIRELESS SYSTEMS



**WHAT IS ANT:** It is the ideal support in the design and construction of systems that make radio transmission their strong point.

**THE LOGO:** The ANT logo reflects our company idea and represents the ant (ant), stylized in the Smith diagram, with the colors of the Italian flag; we have chosen this symbolism because it interprets the industriousness and ability of the ant to create great works, the technology and knowledge (Smith diagram) typical of this sector and the universally coveted style of Made in Italy.

**THE PRODUCT:** The many years of experience gained in the design and production of antennas, cabling and components for radio frequency applications.

**WHY CHOOSE US:** We support our customers with particular attention to service, not only relating to the quality of the product supplied, but also in compliance with delivery times and in the management of extraordinary orders (for timing and customization). Design and production are done in Italy, in our headquarters in San Martino Buona Albergo (VR).

### THE ADVANTAGES OFFERED BY OUR COLLABORATION:

We can produce directly to customer specifications or design in collaboration with your technical department; we are able to provide prototypes for new projects, to produce small and large quantities and to create special items.

**SECTORS OF INTEREST:** in a world that is more and more connected every day, in which activities are continually rethought to be managed remotely, the antenna plays a central role and becomes decisive no longer exclusively in historical sectors, but in countless new applications.

• **NAVAL AND MILITARY APPLICATIONS:** ANT actively collaborates with public bodies and partners of the highest profile also for the supply of specific products for critical applications in the military and naval sectors.

• **INDUSTRIAL MONITORING:** with the widest range on the market of products in 169 MHz frequency (WM-Bus) and with its offer designed for all 868 / 915MHz applications in LoRa and LoRaWAN protocol, Sigfox, NB-IoT, LTE-M, Mioty, ANT represents the crucial partner both for important entities and utilities and for all manufacturers of IoT devices and sensors.

• **4G-LTE E 5G:** always at the forefront of the sector, ANT, in addition to offering a variety of products for 2G-GSM-GPRS, 3G-UMTS, 4G-LTE and LTE-M applications, was one of the two companies in the world to supply antennas for the preliminary tests of 5G. Today it already offers a number of consumer products optimized for 5G and is actively working to expand the offer.

• **INTEGRATED ANTENNAS, DESIGN AND TESTING:** one of the major focuses of ANT is customer service to ensure that each solution is optimized and allows each device to achieve the best achievable performance. ANT offers a series of design services, custom products, verification of adaptation networks, internal / integrated and external antennas, to make each system realize its potential. It also carries out performance, testing and comparative tests to support the proposed solutions.

• **SPECIAL APPLICATIONS:** The dynamic nature of ANT puts it in a position to offer itself as an ideal support for any other application. Some examples are antennas for motorsport (Formula 1, Formula 2, etc.), but also for monitoring waste bins, monitoring access to parking lots, antennas for drones, etc.

**ANT**

**ANTENNAS FOR SPECIAL APPLICATIONS**

**PROFESSIONAL TELECOMMUNICATIONS**  
TETRA, PMR, VHF, UHF

**SECURITY - AUTOMATION**  
433, 868, 915, 2400 MHz, 5GHz  
GSM-GPRS - 4G-LTE - 5G

**REMOTE CONTROL**  
TLC - M2M  
868-915-2400MHz-WIFI  
GSM-GPRS - 4G-LTE - 5G

**SMART CITY METERING - IoT**  
169-686-915-2400MHz

*DESIGN AND MANUFACTURE OF ANTENNAS, CABLES AND ACCESSORIES FOR RADIO FREQUENCY*

**ANT S.r.l.**

Via della Concordia, 4 - 37036 San Martino Buon Albergo (VR) ITALIA  
Tel. +39 045 8781 380 | e-mail: commerciale@antsrl.eu

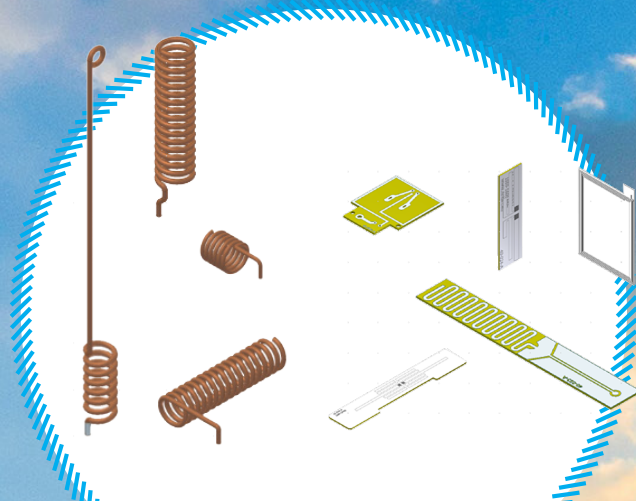
**www.antsrl.eu**



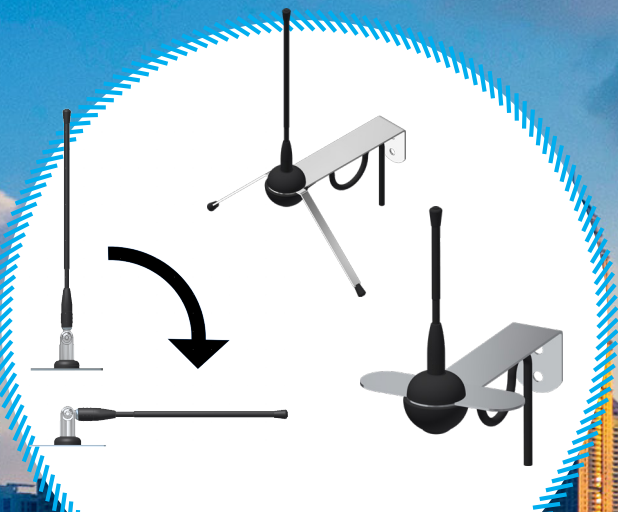
**ANTENNAS FOR ISM**  
LoRa, LoRaWAN, Sigfox, NB-IoT, LTE-M



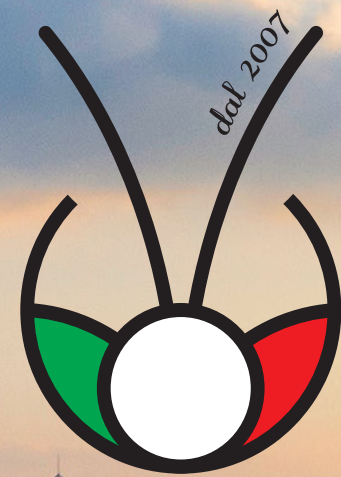
**ANTENNAS FOR METERING**



**EMBEDDED ANTENNAS**



**REMOTE CONTROL ANTENNAS**



**ANT**



**Cables, connectors and accessories**



**PROFESSIONAL ANTENNAS (VHF, UHF, TETRA)**



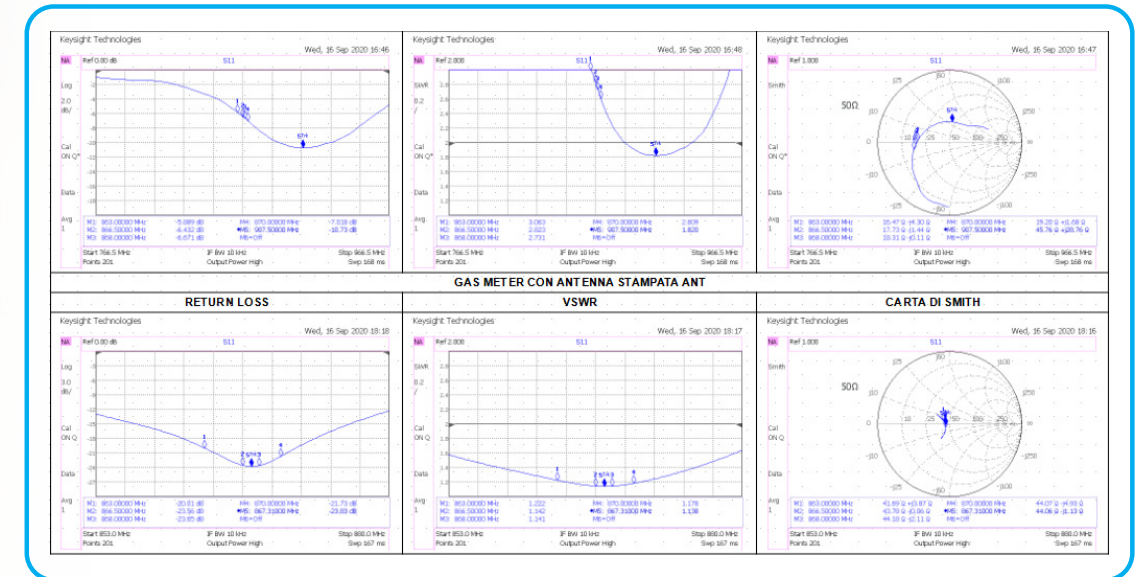
**4G-LTE 5G ANTENNAS**



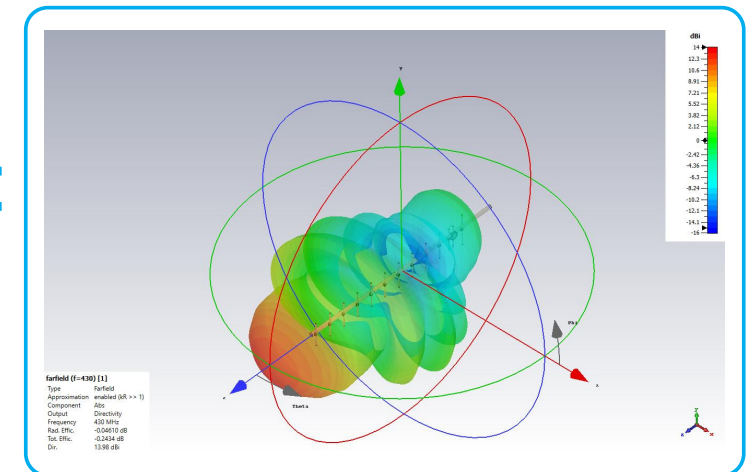
**GPS / GNSS ANTENNAS**

**PROGETTAZIONE E SIMULAZIONE 3D**

3D DESIGN AND SIMULATION



**SIMULAZIONE PRODOTTO**  
PRODUCT SIMULATION



**SIMULAZIONE SU VEICOLO O DISPOSITIVO CLIENTE**  
SIMULATION ON VEHICLE OR CUSTOMER DEVICE

