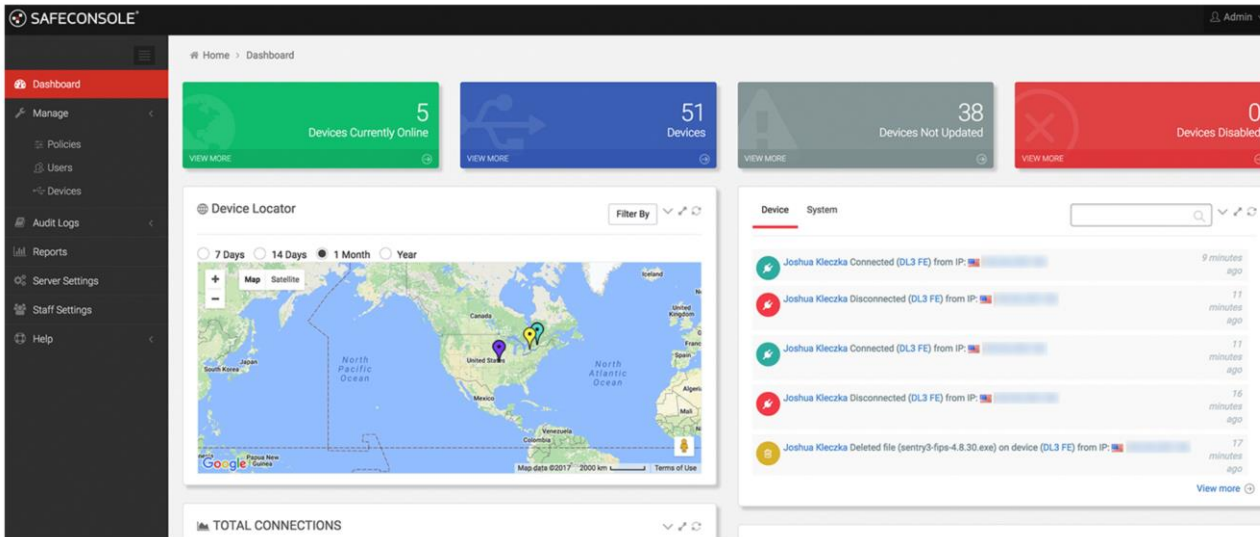


Gestion centralisée de vos périphériques sécurisés



QU'EST-CE QUE SAFECONSOLE ?

Une console de gestion centralisée permettant à d'auditer, d'inventorier et de contrôler les périphériques sécurisés par un chiffrement matériel et gérables par SafeConsole.



The screenshot displays the SafeConsole dashboard interface. At the top left, the 'SAFECONSOLE' logo is visible. A navigation sidebar on the left includes options like 'Dashboard', 'Manage', 'Policies', 'Users', 'Devices', 'Audit Logs', 'Reports', 'Server Settings', 'Staff Settings', and 'Help'. The main dashboard area features four summary cards: 'Devices Currently Online' (5), 'Devices' (51), 'Devices Not Updated' (38), and 'Devices Disabled' (0). Below these is a 'Device Locator' section with a map of North America and a 'Filter By' dropdown. To the right, a 'Device System' activity log shows a list of events, including connection and disconnection notifications for 'Joshua Kleczka' from various IP addresses, along with a file deletion event. The bottom of the dashboard shows a 'TOTAL CONNECTIONS' section.



DISPONIBLE SUR LE CLOUD OU SUR SITE

 **SAFECONSOLE®**
portail d'administration



l'administrateur pousse les
stratégies, les paramètres,
les règles de mot de passe
et les mises à jour



ADMIN
authentification
forte optionnelle



 **SAFECONSOLE® CLOUD**

OU



les utilisateurs envoient la
localisation des périphériques,
les logs et les informations
de connexion

 **SAFECONSOLE® 5.0**
installé sur site

UTILISATEURS




SAFECONSOLEReady®
PÉRIPHÉRIQUE




SAFECONSOLEReady®
PÉRIPHÉRIQUE




SAFECONSOLEReady®
PÉRIPHÉRIQUE




SAFECONSOLEReady®
PÉRIPHÉRIQUE

 **stockage chiffré
en AES 256 bits**



PÉRIPHÉRIQUES GÉRABLES



AES 256 BITS



**TOUJOURS
CHIFFRÉS**



**VALIDATION
FIPS 140-2**



USB 3.0



NOUVEAU : LA SENTRY K300



AFFICHAGE OLED



MICRO SSD DE
HAUTES PERFORMANCES



SYSTÈME DE MENUS
EMBARQUÉ



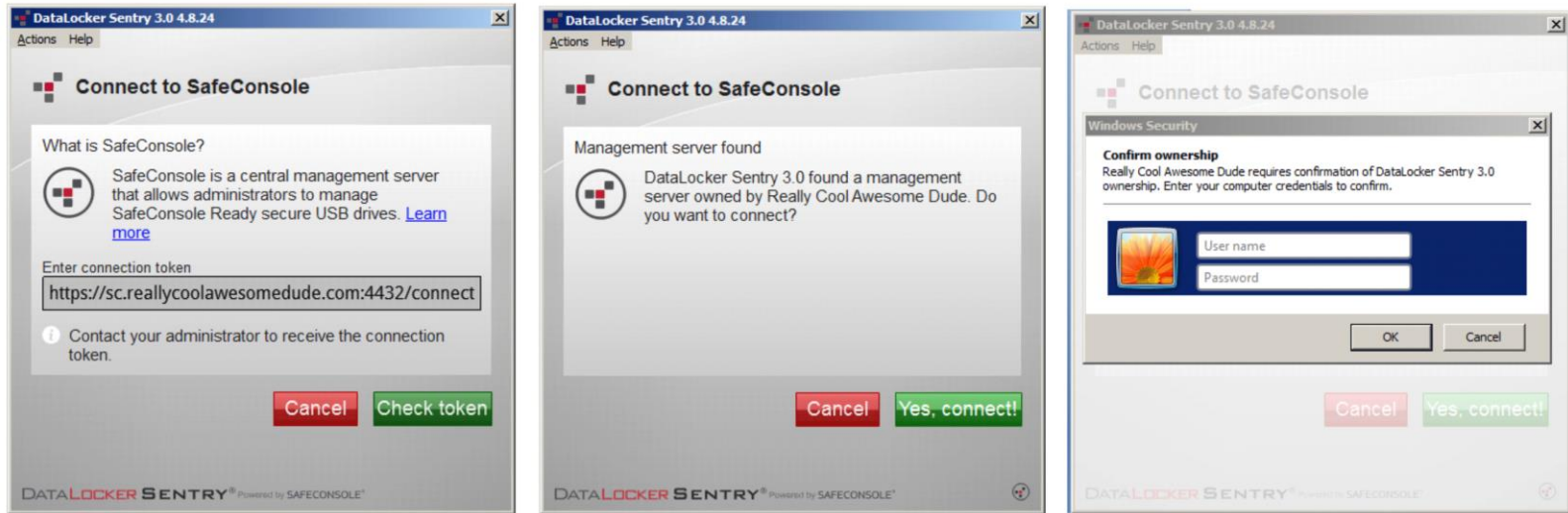
VRAI MOT DE PASSE
ALPHANUMÉRIQUE



Cette clé USB, en plus de protéger les données qu'elle contient, est bootable et peut donc contenir un système d'exploitation tirant partie des ressources de n'importe quel ordinateur sous la main.



CONFIGURATION

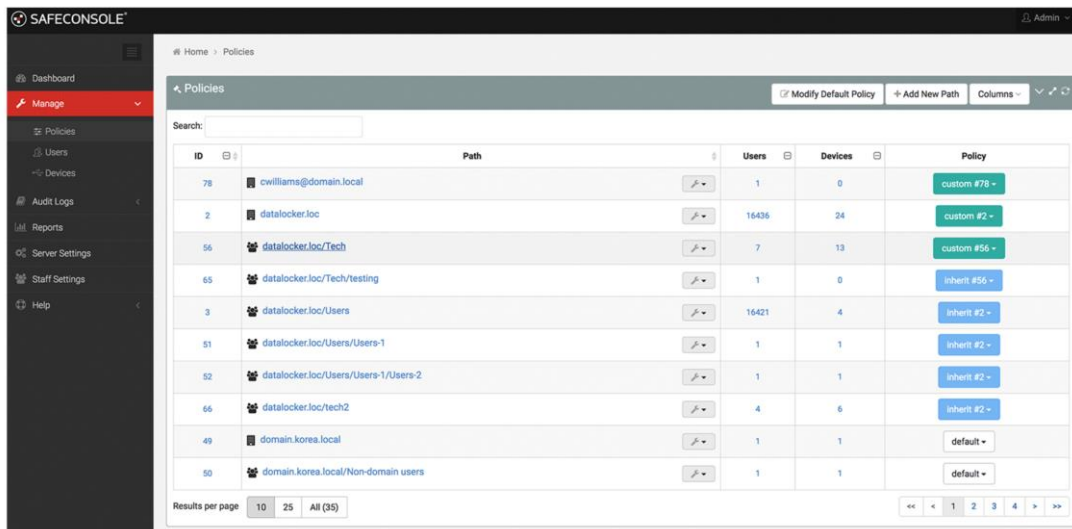


Le processus de configuration d'un périphérique est le même pour SafeConsole Cloud et SafeConsole On-Prem.

L'utilisateur peut connecter ses périphériques à SafeConsole en saisissant un jeton de connexion dans le logiciel du périphérique qui est envoyé par SafeConsole avec un guide de connexion rapide.



STRATÉGIES DE SÉCURITÉ



ID	Path	Users	Devices	Policy
78	cwilliams@domain.local	1	0	custom #78 -
2	datalocker.loc	16436	24	custom #2 -
56	datalocker.loc/Tech	7	13	custom #56 -
65	datalocker.loc/Tech/testing	1	0	inherit #56 -
3	datalocker.loc/Users	16421	4	inherit #2 -
51	datalocker.loc/Users/Users-1	1	1	inherit #2 -
52	datalocker.loc/Users/Users-1/Users-2	1	1	inherit #2 -
66	datalocker.loc/tech2	4	6	inherit #2 -
49	domain.korea.local	1	1	default -
50	domain.korea.local/Non-domain users	1	1	default -

Créez des groupes d'utilisateurs afin de leur attribuer des stratégies personnalisées.

Vous pouvez modifier les paramètres généraux de SafeConsole, mais aussi ceux concernant les conditions de mot de passe, les restrictions de fichiers, les journaux d'audit, la zone de confiance, l'anti-malware ou encore Publisher.



FUNCTIONNALITÉS



Politique des mots de passe



Réinitialisation de mot de passe



Restriction de fichiers



Distribution de contenu



Audits de l'appareil et des fichiers



Verrou d'inactivité



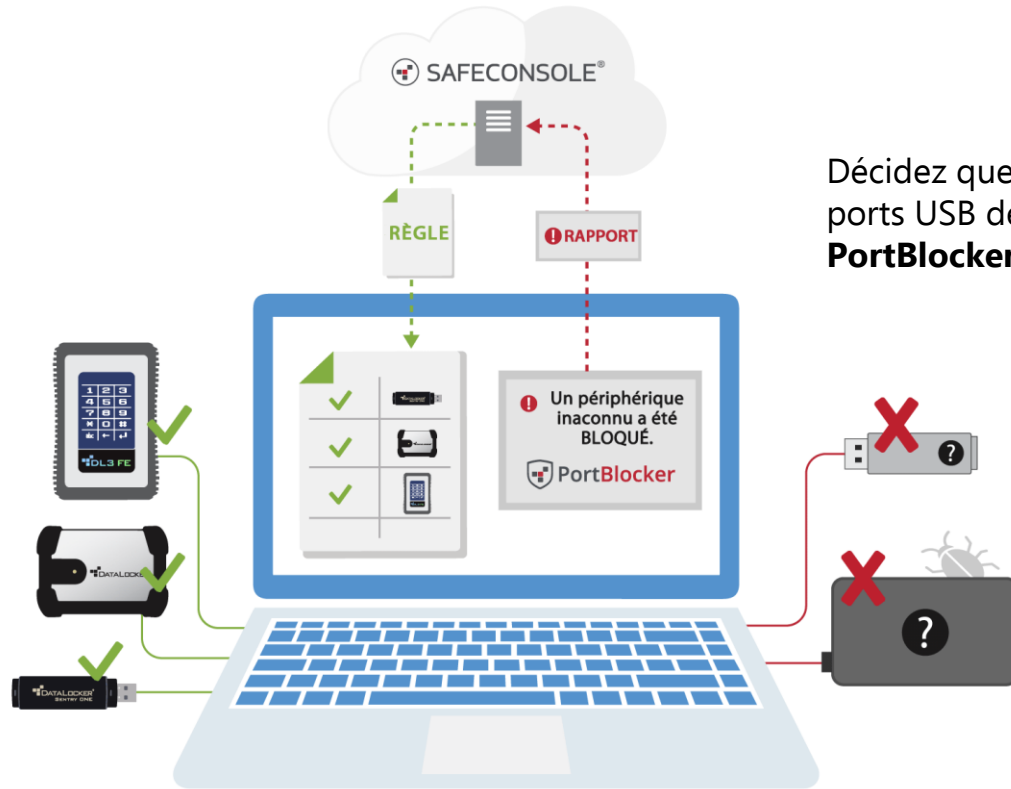
Zone de confiance



Anti-malware (optionnel)



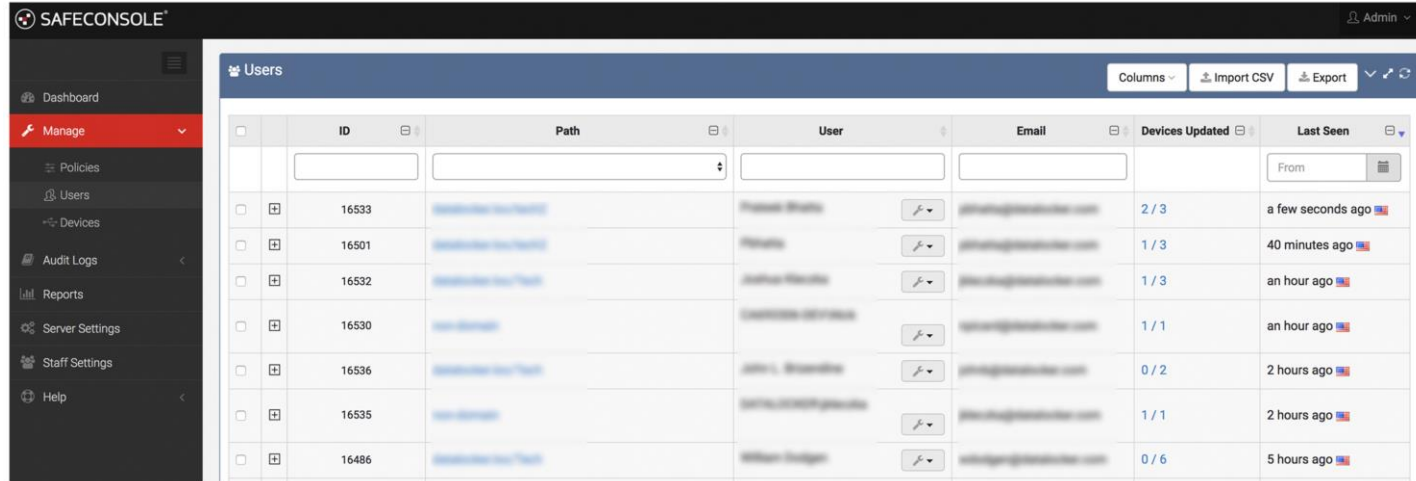
NOUVEAU : PORTBLOCKER



Décidez quels périphériques sont autorisés sur les ports USB des ordinateurs où se trouve l'agent **PortBlocker** gérable par SafeConsole.



UTILISATEURS



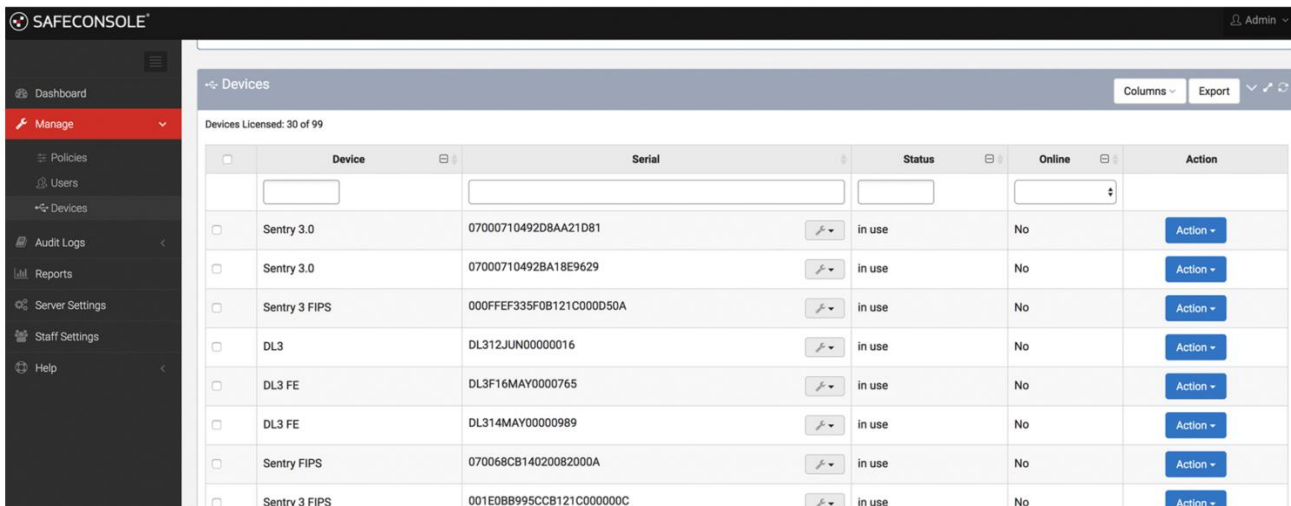
ID	Path	User	Email	Devices Updated	Last Seen
16533	...	Frank White	frank.white@domain.com	2 / 3	a few seconds ago
16501	...	Frank	frank@domain.com	1 / 3	40 minutes ago
16532	...	John White	john.white@domain.com	1 / 3	an hour ago
16530	1 / 1	an hour ago
16536	...	John L. White	john.l.white@domain.com	0 / 2	2 hours ago
16535	...	John L. White	john.l.white@domain.com	1 / 1	2 hours ago
16486	...	John White	john.white@domain.com	0 / 6	5 hours ago

Affichez les utilisateurs et d'où ils se connectent, leur email et domaine, la date à laquelle leur périphérique a été connecté pour la dernière fois, avec de plus la possibilité de les supprimer de SafeConsole.

Importez des utilisateurs à partir d'un fichier .csv et utilisez un assistant pour effectuer un enregistrement rapide.



PÉRIPHÉRIQUES



SAFECONSOLE[®] Admin

Dashboard

Manage

Policies

Users

Devices

Audit Logs

Reports

Server Settings

Staff Settings

Help

Devices

Columns

Export

Devices Licensed: 30 of 99

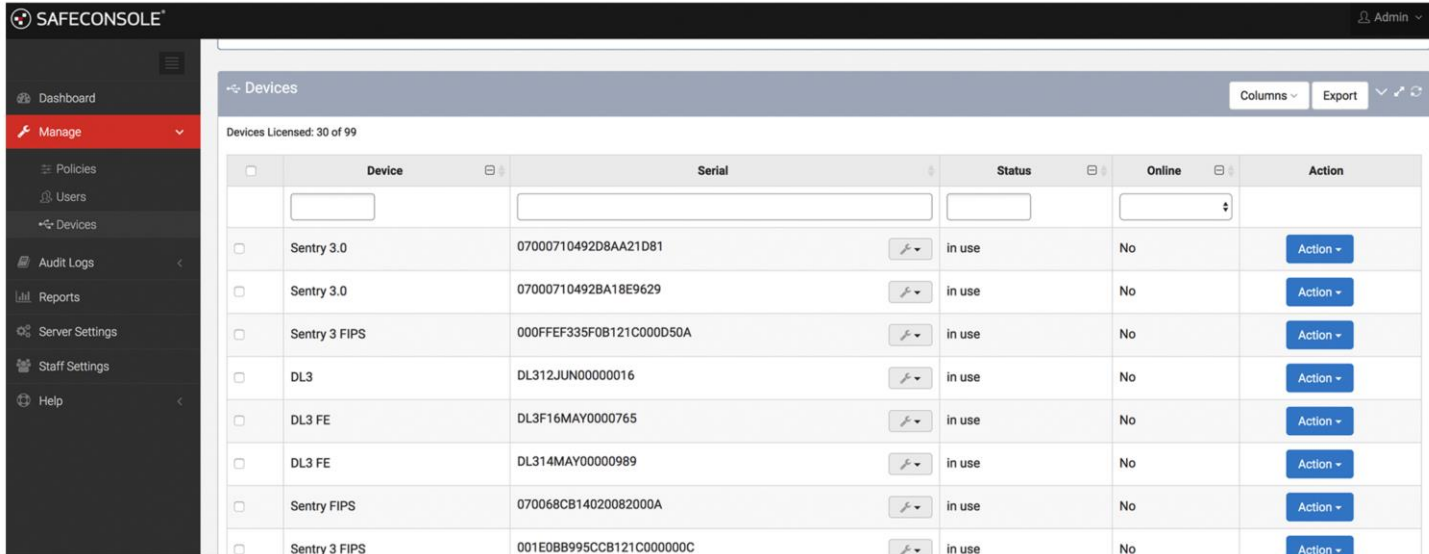
	Device	Serial	Status	Online	Action
<input type="checkbox"/>	<input type="text"/>	<input type="text"/>	<input type="text"/>	<input type="text"/>	
<input type="checkbox"/>	Sentry 3.0	07000710492D8AA21D81	<input type="text"/> in use	No	Action
<input type="checkbox"/>	Sentry 3.0	07000710492BA18E9629	<input type="text"/> in use	No	Action
<input type="checkbox"/>	Sentry 3 FIPS	000FFE335F0B121C000D50A	<input type="text"/> in use	No	Action
<input type="checkbox"/>	DL3	DL312JUN0000016	<input type="text"/> in use	No	Action
<input type="checkbox"/>	DL3 FE	DL3F16MAY0000765	<input type="text"/> in use	No	Action
<input type="checkbox"/>	DL3 FE	DL314MAY0000989	<input type="text"/> in use	No	Action
<input type="checkbox"/>	Sentry FIPS	070068CB14020082000A	<input type="text"/> in use	No	Action
<input type="checkbox"/>	Sentry 3 FIPS	001E08B995CCB121C000000C	<input type="text"/> in use	No	Action

Visualisez tous les périphériques connectés à SafeConsole et personnalisez la vue par colonnes pour afficher les types d'appareil, les numéros de série, leur état, etc.

Vous pouvez également gérer ces périphériques à distance à partir d'un menu déroulant.



RAPPORTS



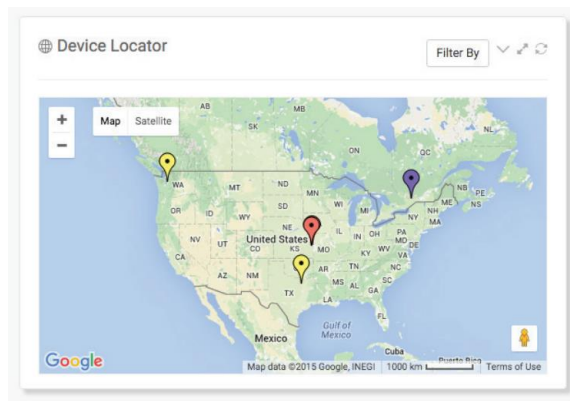
The screenshot displays the SAFECONSOLE web interface. On the left is a dark sidebar with navigation options: Dashboard, Manage (highlighted in red), Policies, Users, Devices, Audit Logs, Reports, Server Settings, Staff Settings, and Help. The main content area is titled 'Devices' and shows a table of licensed devices. The table has columns for checkboxes, Device name, Serial number, Status, Online status, and Action buttons. There are 99 devices licensed in total, with 9 shown in the table. Each row includes a search input field for the respective column and an 'Action' button.

<input type="checkbox"/>	Device	Serial	Status	Online	Action
<input type="checkbox"/>	<input type="text"/>	<input type="text"/>	<input type="text"/>	<input type="text"/>	
<input type="checkbox"/>	Sentry 3.0	07000710492D8AA21D81	<input type="text"/> in use	No	Action
<input type="checkbox"/>	Sentry 3.0	07000710492BA18E9629	<input type="text"/> in use	No	Action
<input type="checkbox"/>	Sentry 3 FIPS	000FFEF335F0B121C000D50A	<input type="text"/> in use	No	Action
<input type="checkbox"/>	DL3	DL312JUN00000016	<input type="text"/> in use	No	Action
<input type="checkbox"/>	DL3 FE	DL3F16MAY0000765	<input type="text"/> in use	No	Action
<input type="checkbox"/>	DL3 FE	DL314MAY00000989	<input type="text"/> in use	No	Action
<input type="checkbox"/>	Sentry FIPS	070068CB14020082000A	<input type="text"/> in use	No	Action
<input type="checkbox"/>	Sentry 3 FIPS	001E0BB995CCB121C000000C	<input type="text"/> in use	No	Action

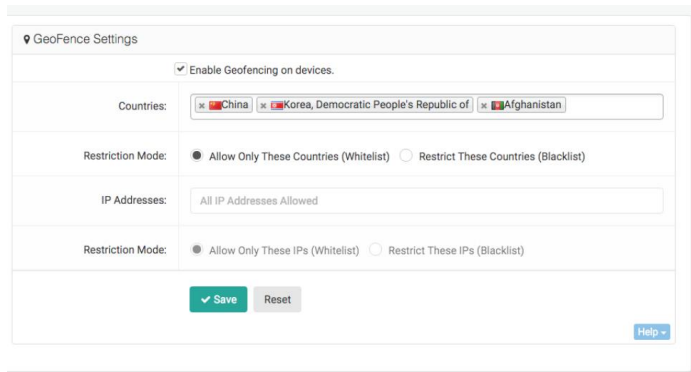
Consultez en un coup d'œil les rapports de connexion indiquant quand, où et quels appareils se sont connectés au serveur SafeConsole.



GÉOLOCALISATION



La géolocalisation indique l'emplacement exact des périphériques des utilisateurs connectés en temps réel (y compris leurs adresses IP).

A screenshot of the 'GeoFence Settings' configuration interface. It features a 'GeoFence Settings' header and a checked option 'Enable Geofencing on devices.'. Below this, there is a 'Countries' field with three entries: 'China', 'Korea, Democratic People's Republic of', and 'Afghanistan'. The 'Restriction Mode' section has two radio buttons: 'Allow Only These Countries (Whitelist)' (selected) and 'Restrict These Countries (Blacklist)'. The 'IP Addresses' field contains 'All IP Addresses Allowed'. A second 'Restriction Mode' section has two radio buttons: 'Allow Only These IPs (Whitelist)' (selected) and 'Restrict These IPs (Blacklist)'. At the bottom, there are 'Save' and 'Reset' buttons, and a 'Help' link in the bottom right corner.

Un système de liste blanche et liste noire permet de plus d'autoriser ou de bloquer un périphérique géré par SafeConsole en fonction de pays et/ou d'adresses IP.





Query Informatique

www.query-informatique.com

Ce logiciel peut être testé gratuitement.
Contactez-nous pour plus d'informations.

Immeuble Noblet - Hall A
1 bd Charles de Gaulle - 92700 Colombes - FRANCE
Tél. : +33 (0)1 499 733 00