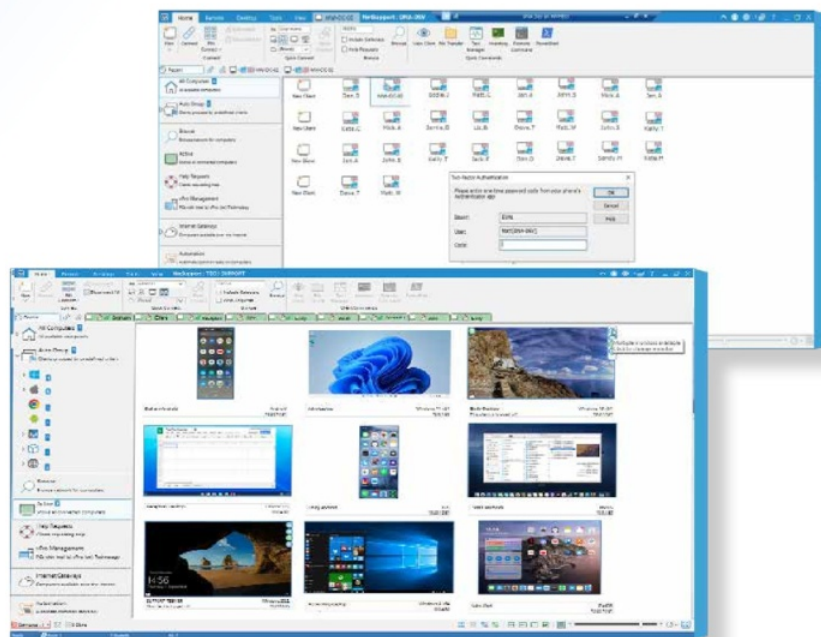


# Prise de Main à Distance

sur n'importe quel  
environnement



## La solution complète pour le support

Depuis plus de 30 ans, NetSupport a constamment proposé des fonctionnalités innovantes pour faciliter la gestion à distance des ordinateurs. Conçu afin de fonctionner sur votre LAN, WAN ou Internet, en toute sécurité et sans configuration de pare-feu, NetSupport Manager constitue une solution unique et rapide pour la gestion à distance d'ordinateurs multi-plateformes, sans service tiers ou d'abonnement.

Ce qui rend NetSupport Manager unique, ce sont ses outils de support pour assurer une efficacité maximale et surtout, un minimum de temps d'arrêt du système et de perte de productivité, ce qui en fait une solution de choix pour toute équipe informatique.

## Quoi de neuf ?

La version 14 a été co-produite directement avec nos clients pour répondre aux besoins actuels et évolutifs. Elle comprend une toute nouvelle interface utilisateur avec une disposition intuitive, pour aider les utilisateurs à naviguer plus rapidement et plus facilement dans les outils. De plus, les nouvelles fonctionnalités de sécurité incluent une authentification 2FA, un nouveau chiffrement de passerelle avec des certificats SSL/TLS, tandis que les bastions de sécurité tels que les passerelles, les clés de sécurité et les mots de passe de l'opérateur ont été renforcés avec des niveaux de chiffrement plus élevés.

## Fonctions-clés

- > Connexion rapide et sécurisée
- > Visualisation, partage ou contrôle de l'écran
- > Localisation des appareils
- > 2FA et niveaux de chiffrement
- > Chiffrement de passerelle avec certificats SSL/TLS
- > Passerelle sécurisée avec des options d'équilibrage de charge
- > Annotation et enregistrement d'écran
- > Chat, envoi de messages et interaction avec les utilisateurs
- > Outils de gestion du système
- > Connexion avec un code PIN
- > Inventaire matériel/logiciel en temps réel
- > Prise en charge de Windows 11
- > Achat unique
- > Et bien plus encore !



## Quels sont les avantages de NetSupport Manager?

### Flexibilité

Grâce à sa prise en charge multi-plateformes et à ses options de réseau flexibles, les équipes informatiques ont un accès immédiat aux systèmes, serveurs et utilisateurs informatiques critiques de leur organisation, ce qui les aide à répondre rapidement aux problèmes informatiques sur plusieurs sites dans n'importe quel emplacement géographique.

### Efficacité

Son éventail unique d'outils de prise en charge garantit une efficacité optimale, mais aussi et surtout, un niveau réduit d'inactivité du système et de perte de productivité grâce à la prise en charge des problèmes.

### Active Directory

Etant une solution locale sécurisée, les équipes informatiques peuvent fournir un support distant sans interruption par le biais de sa gateway exclusive ; et de par sa fonctionnalité de connexion par code PIN et ses quatre niveaux de chiffrement, c'est le choix d'organismes dans le monde entier.

## Fonctionnalités-clés



### Connexion rapide

NetSupport Manager est conçu pour fonctionner sur les réseaux LAN, WAN ou Internet, avec une prise en charge des communications TCP/IP et HTTP (et même IPX et NetBIOS legacy).



### Support multi-plateformes

Support à distance pour tous les postes Windows, Mac, Linux (legacy) et/ou Chrome OS, ainsi que pour une gamme d'appareils mobiles depuis un poste Windows ou Mac, ou votre tablette Android/iOS.



### Gestion simultanée de plusieurs appareils

NetSupport Manager offre un support à plusieurs appareils, pas seulement sur une base 1:1 ou individuelle, ce qui signifie que vous pouvez balayer et visualiser plusieurs écrans à la suite par le biais de miniatures uniques en temps réel.



### Gestion de systèmes

Afin de mieux connaître l'infrastructure informatique de votre organisation, obtenez un inventaire détaillé matériel/logiciel, lancez une invite de commande à distance et accédez à l'éditeur de registre.



### Testez-le dès maintenant !

Téléchargez NetSupport Manager pour un essai entièrement gratuit de 30 jours.

Vous pourrez ainsi profiter de toutes les fonctionnalités que vous offre notre solution.