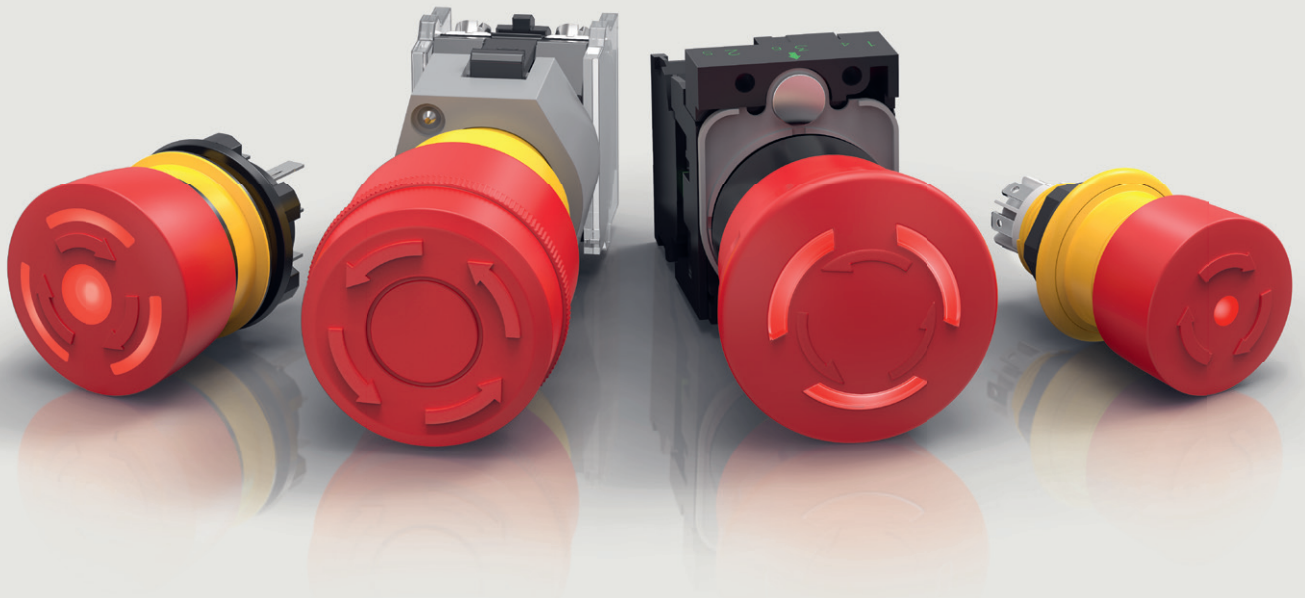


# EAO NOT-HALT und Stopp Tasten.

*Sicher, intuitiv und zuverlässig.*

[www.eao.com](http://www.eao.com)



# EAO NOT-HALT und Stopp Tasten.

*Sicher, intuitiv und zuverlässig.*

**Die intuitiven EAO NOT-HALT Tasten dienen dem zuverlässigen Schutz von Menschen vor Verletzungen und vor Beschädigungen an Maschinen, Anlagen oder Fahrzeugen – selbst in rauen Umgebungen und bei engen Einbauverhältnissen.**

Für die Zuverlässigkeit sicherheitsrelevanter Funktionen ist die richtige HMI Auswahl entscheidend. Worauf bei der komplexen Thematik besonders zu achten ist, wird nachfolgend einfach und übersichtlich erläutert. EAO bietet ein umfangreiches Sortiment an intuitiven und zuverlässigen NOT-HALT und Stopp Tasten für unterschiedlichste Anwendungen.

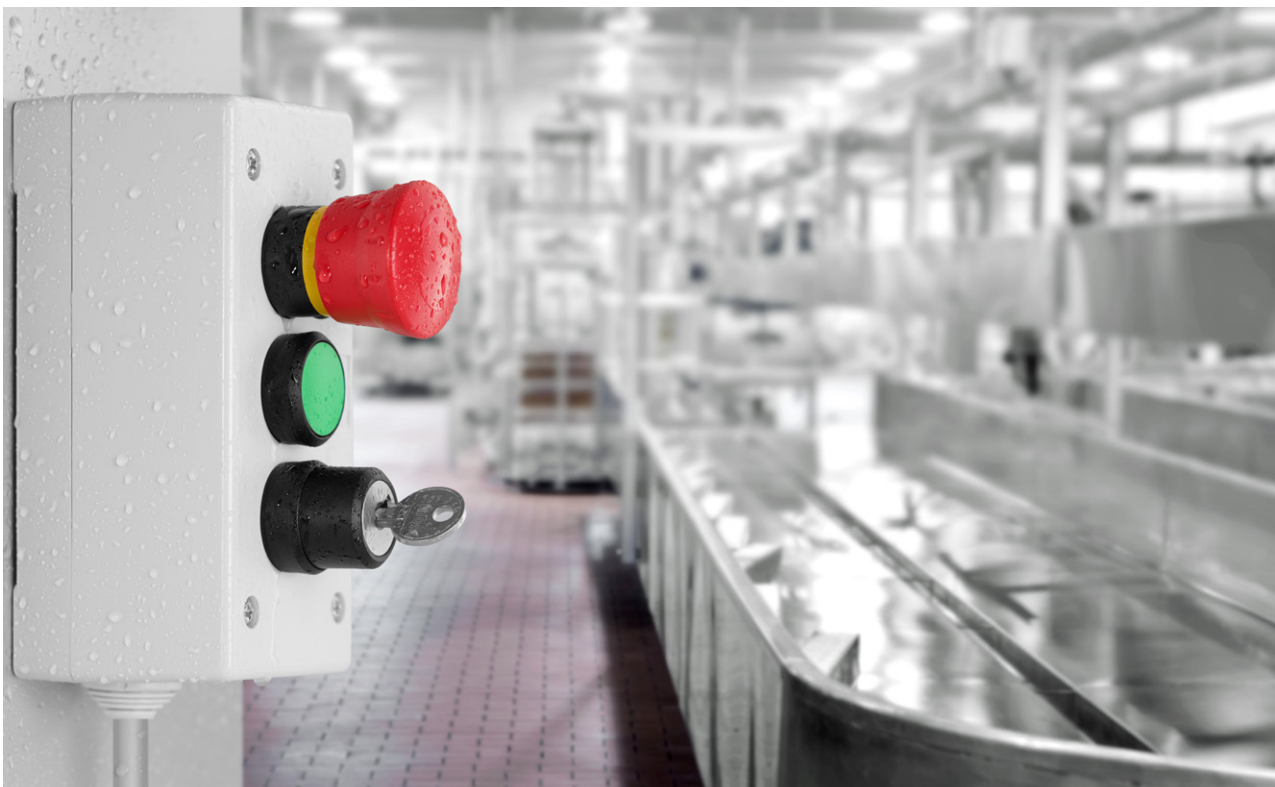
## **NOT-HALT oder NOT-AUS?**

Im deutschen Sprachgebrauch werden die beiden Funktionen NOT-AUS (= Abschalten, Unterbrechen der Energiezufuhr) und NOT-HALT (= Anhalten, Stillsetzen der beweglichen Maschinenteile) häufig unter dem Begriff «NOT-AUS» subsumiert, was zuweilen – auch unter Fachleuten – zu Verwirrungen führt.

Die Bezeichnung «NOT-AUS» wird als deutsches Pendant für den englischen Begriff «emergency switching off» verwendet. Es gab und gibt aber deutsche Normausgaben, die auch den englischen Begriff «emergency stop» fälschlich mit dem Ausdruck «NOT-AUS» wiedergeben. Bis heute verwendet z. B. die deutsche Fassung der DIN EN 60947-5-5 fälschlicherweise den Begriff «NOT-AUS» für den englischen Begriff «emergency stop», beschreibt also in Wirklichkeit den NOT-HALT.

Die ISO 13850 hat dies 2016 korrigiert und spricht von NOT-HALT. In der neuen Fassung der Maschinenrichtlinie (2006/42/EG, bzw. 2009/127/EG) wurde der falsch verwendete Begriff ebenfalls durch NOT-HALT ersetzt.

NOT-HALT = Stillsetzen im Notfall  
NOT-AUS = Ausschalten im Notfall



Maschinen, die unter die Maschinenrichtlinie (2006/42/EG) fallen, müssen mit mindestens einem NOT-HALT Befehlsgerät ausgerüstet sein, durch das eine unmittelbar drohende oder eintretende Gefahr vermieden werden kann.

Gemäß den Normen muss ein NOT-HALT Befehlsgerät unter anderem folgendes aufweisen:

- Einen roten Betätiger mit gelbem Hintergrund
- Entriegelungspfeile in der gleichen Farbe wie der Betätiger, also auch rot, wenn das Rückstellen durch Drehung des Betätigers erfolgt
- Keine Symbole oder Texte auf dem Betätiger oder Hintergrund (Ausnahme: Symbol gemäß IEC 60417-5638)
- Optionales, gelbes Bezeichnungsschild mit ISO 13850 Symbol
- Zwangsöffnende Kontakte
- Überlistsichere Verrastung
- Eine Dreh-, Zug- oder Schlüsselentriegelung, wobei letztere vermieden werden sollten

#### Weshalb rote und nicht weiße Pfeile?

Bei einer Drehentriegelung muss die Richtung der Drehbewegung gemäß DIN EN 60947-5-5 erkennbar sein. Daher wurden bis 2016 häufig weiße Pfeile auf dem Betätiger angebracht. Diese kontrastreichen weißen Pfeile auf dem roten Betätiger könnten allerdings als Richtung der Betätigung missverstanden werden. Um dies zu vermeiden, sagt die DIN EN 13850, dass die Entriegelungspfeile in kontrastarmer, möglichst gleicher Farbe wie der Untergrund gestaltet werden müssen.

#### Zwangsöffnung und Überlistsicherheit

Die Kontakttrennung muss als direktes Ergebnis einer Bewegung des Bedienteils erfolgen und darf nicht zum Beispiel von einer Feder abhängig sein. Zur Kennzeichnung wird jeder zwangsöffnende Kontakt mit folgendem Symbol gekennzeichnet.



Alle EAO NOT-HALT Geräte sind getestet nach den Vorgaben von EN 60947-5-1 sowie EN 60947-5-5 und sind geeignet für Anwendungen nach DIN EN ISO 13850 und EN 60204-1. EAO NOT-HALT Geräte sind immer überlistsicher. Dies bedeutet, dass kein Kontakt öffnen darf, bevor die mechanische Verrastung stattgefunden hat, dann aber sofort öffnen muss. Die Norm beschreibt, dass das NOT-HALT Gerät nicht verrasten darf, ohne ein NOT-HALT Signal zu erzeugen (EN 60947-5-5, Absatz 6.2.1. Die deutsche Fassung verwendet zwar noch – Stand 03/2019 – den Begriff «NOT-AUS», die englische Fassung jedoch den korrekten Begriff «emergency stop»).

Die robusten EAO NOT-HALT Tasten mit Zwangsöffner-Funktion (gemäß DIN EN ISO 13850 und EN 60204-1) sind überlistsicher. Das heißt nach ausgeführtem Auslösevorgang ist das Schaltelement sicher betätigt und der Vorsatz verrastet. Eine Rückstellung ist nur durch eine gewollte Entriegelung möglich, ohne dass die Maschine allein dadurch wieder in Gang gesetzt wird. Das Wiedereingangssetzen wird mit der Entriegelung lediglich ermöglicht.

#### Was ist der Unterschied zwischen NOT-HALT Tasten und Stopp Tasten?

Stopp Tasten müssen den oben erwähnten Normen und Spezifikationen nicht in vollem Umfang entsprechen und sind deshalb weniger anspruchsvoll konstruiert. Sie müssen z. B. nicht überlistsicher sein, d. h. der Kontakt kann öffnen, bevor die mechanische Verriegelung stattgefunden hat. Die Entriegelung darf bei Stopp Tasten zu einem Wiederanlaufen einer Maschine führen. Deshalb wird die Stopp Taste häufig auch als Ein/Aus-Taste verwendet. Zudem können die Betätiger andere Farben als Rot haben und der Hintergrund muss nicht zwingend gelb sein. Stopp Tasten können auch über Sprungschaltelemente verfügen. Ein zwangsöffnender Kontakt ist nicht zwingend vorgeschrieben. Das EAO Stopp Tasten Sortiment bietet eine umfangreiche Auswahl an Betätigerfarben, um allen Anforderungen des Designs Genüge zu tun.

# Übersicht.

## *EAO NOT-HALT und Stopp Tasten.*

Produkt-Attribute	EAO Baureihen				
	04	45	61 kompakt	61	84
<b>Entriegelung</b>					
Drehentriegelung	■	■	■	■	■
Zugentriegelung		■			
Schlüssellentriegelung	■	■		■	
<b>Einbauöffnung</b>					
Ø 16,2 mm			■	■	
Ø 22,3 mm	■	■			■
<b>IP Schutzart</b>					
IP65	■	■	■	■	■
IP66		■	■		■
IP67		■	■		■
IP69K		■	■		
<b>Max. Anzahl Kontakte</b>					
2				■	■
3			■		
4	■				
6		■			
<b>Optionale Ausleuchtung</b>					
Ja		■	■		■
<b>Anschlussart</b>					
PCB (mit Adapter)				■	■
Lötanschluss			■		■
Steckanschluss	■		■	■	■
Kabelanschluss					■
Schraubanschluss	■	■		■	
Federkraftklemme	■	■			
<b>Zulassung</b>					
UL	■	■	■	■	■
CE	■	■	■	■	■
CCC		■			■
CSA		■			
EN 60947-5-5	■	■	■	■	■
ISO EN 13850	■	■	■	■	■

# Baureihe 61 NOT-HALT Taste kompakt.

## *Kompakt, robust, zuverlässig.*

### Typische Anwendungen

- Mobile Bedieneinheiten
- Produktionsanlagen und -maschinen
- Baumaschinen
- Landwirtschaftsmaschinen und -fahrzeuge
- Spezialfahrzeuge

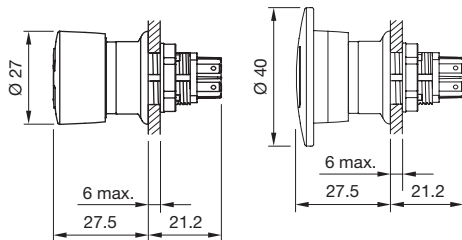
### Vorteile

- Sehr geringe Einbautiefe
- Hohe Frontschutzarten IP66, IP67 und IP69K
- Robuste Monoblock-Bauweise mit mechanisch entkoppelter Auslösung
- Optionale Ausleuchtung
- Bis zu drei Schaltelemente integrierbar

### Technische Daten

- Einbauöffnung: 16,2 mm
- Steckanschluss 2,8 mm x 0,5 mm
- Lebensdauer  $\geq 20\,000$  Schaltzyklen
- Frontschutzarten IP66, IP67 und IP69K
- Zugelassen nach CB, UL
- Schaltleistung max. 50V, max. 0,2A

### Abmessungen

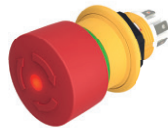


### Ø27 mm ohne Ausleuchtung



Kontakte	Art.-Nr.
1 Öffner	61-6441.4047
2 Öffner	61-6441.4057
3 Öffner	61-6441.4067
1 Öffner + 1 Schliesser	61-6441.4077
2 Öffner + 1 Schliesser	61-6441.4087
1 Öffner + 2 Schliesser	61-6441.4097

### Ø27 mm mit Ausleuchtung



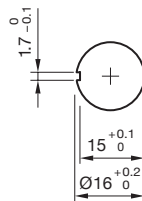
Kontakte	Art.-Nr.
1 Öffner	61-6451.4247
2 Öffner	61-6451.4257
1 Öffner + 1 Schliesser	61-6451.4277

### Ø40 mm ohne Ausleuchtung



Kontakte	Art.-Nr.
1 Öffner	61-6461.4047
2 Öffner	61-6461.4057
3 Öffner	61-6461.4067
1 Öffner + 1 Schliesser	61-6461.4077
2 Öffner + 1 Schliesser	61-6461.4087
1 Öffner + 2 Schliesser	61-6461.4097

### Einbauöffnungen



Alle Abmessungen in mm.

# Baureihe 84 NOT-HALT Taste.

## Kompakt, attraktiv, zuverlässig.

### Typische Anwendungen

- Anlagenbau und Prozessautomation
- Maschinenbau, insbesondere bei mobilen Bedieneinheiten
- Roboter
- Kransteuerungen und Hebebühnen
- Medizinische Geräte

### Vorteile

- Robuster Monoblock mit hoher Überlist- und Ausfallsicherheit
- Sehr geringe Einbautiefe
- Attraktives, modernes Design und Schutzart IP65, IP66, IP67
- Zuverlässige und lange Lebensdauer
- Deutlich sichtbare Ausleuchtung

### Technische Daten

- Einbauöffnung: 22,3 mm
- Steck- (2,8 mm x 0,5 mm) und 300 mm Flachbandkabel-Anschluss
- Frontschutzart IP65, IP66, IP67
- Zugelassen nach CB, UL, CCC
- Schaltleistung max. 250V, max. 3A

### Steckanschluss ohne Ausleuchtung



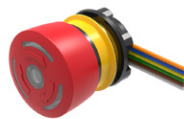
Kontakte	Art.-Nr.
1 Öffner	84-5220.0020
2 Öffner	84-5240.0020
1 Öffner + 1 Schliesser	84-5230.0020

### Steckanschluss mit Ausleuchtung



Kontakte	Art.-Nr.
1 Öffner	84-5221.2B20
2 Öffner	84-5241.2B20
1 Öffner + 1 Schliesser	84-5231.2B20

### Flachbandkabel mit Ausleuchtung



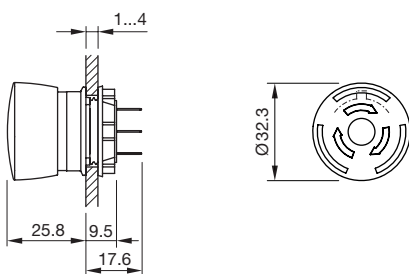
Kontakte	Art.-Nr.
1 Öffner	84-5221.2B40
2 Öffner	84-5241.2B40
1 Öffner + 1 Schliesser	84-5231.2B40

### Steckanschluss mit Bi-Colour Ausleuchtung Rot/Grün

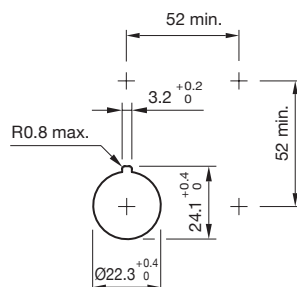


Kontakte	Art.-Nr.
2 Öffner	84-5341.8D20

### Abmessungen



### Einbauöffnungen



Alle Abmessungen in mm.

# Baureihe 04 NOT-HALT Taste.

## *Robust und zuverlässig.*

### Typische Anwendungen

- Fahrerarbeitsplätze im Transportbereich
- Hauptbedieneinheiten bei Maschinen

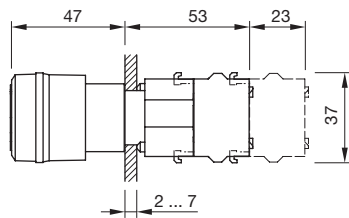
### Vorteile

- Bis zu vier Schaltkontakte
- Diverse Anschlussmöglichkeiten
- Erfüllt Brandschutznorm EN 45545

### Technische Daten

- Einbauöffnung: 22,3 mm
- Schraub-, Steck- oder Federzuganschluss
- Frontschutzart IP65
- Dreh- oder Schlüsselentriegelung
- Silber- und Goldkontakte erhältlich
- Schaltleistung max. 500V, max. 10A

### Abmessungen



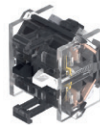
Alle Abmessungen in mm.

### Vorsatz inklusiv Bajonetflansch



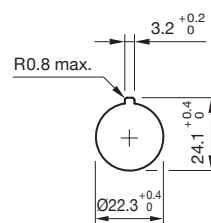
Entriegelung	Art.-Nr.
Drehentriegelung	704.064.2A
Schlüsselentriegelung	704.066.2A

### Schaltelement (Schraubanschluss)



Kontakte	Art.-Nr.
2 Schliesser	704.910.3
2 Öffner	704.910.4
1 Öffner + 1 Schliesser	704.910.5

### Einbauöffnungen



# Baureihe 45 NOT-HALT Taste.

## *Sicher, intuitiv und zuverlässig.*

### Typische Anwendungen

- Nahrungsmittelindustrie
- Hauptbedieneinheiten bei Maschinen
- Bedieneinheit für automatisierte Industrieanlagen
- Landwirtschaftsmaschinen und -fahrzeuge

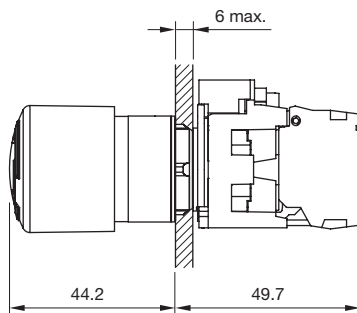
### Vorteile

- Zuverlässige Schaltfunktion
- Optionale Ausleuchtung
- Robuste Metall- oder Kunststoffgehäuse
- Schutzart IP69K
- Schlüssel-, Dreh- und Zugentriegelung
- Verschiedene Druckhaubenformen und -größen

### Technische Daten

- Einbauöffnung: 22,3 mm
- Schraub- oder Federzuganschluss
- Frontschutzarten IP66, IP67 und IP69K
- Zugelassen nach UL, CSA, CCC
- Schaltleistung max. 500V, max. 10A

### Abmessungen



### Ø40 mm Vorsatz



Gehäuse Material	Ausleuchtung	Art.-Nr.
Kunststoff	Ja	45-2D36.1920.000
Kunststoff	Nein	45-2C36.1920.000
Metall	Ja	45-2D36.2920.000
Metall	Nein	45-2C36.2920.000

### Schaltelement (Schraubanschluss)



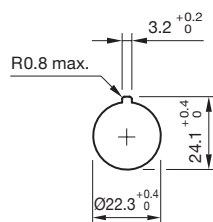
Kontakte	Kontaktmaterial	Art.-Nr.
1 Öffner	Silber	45-312.1Z10
1 Öffner	Gold	45-312.1X10
1 Schliesser	Silber	45-311.1Z10
1 Schliesser	Gold	45-311.1X10

### Halter



Gehäuse Material	Art.-Nr.
Kunststoff	45-2300.1000.000
Metall	45-2300.2000.000
Metall/Kunststoff	45-2300.3000.000

### Einbauöffnungen



Alle Abmessungen in mm.

# EAO Smart Box.


## *Einfach, kompakt und universell.*

Die EAO Smart Box verfügt über eine einfache und individualisierbare «Snap, Plug & Play»-Lösung für dezentrale Bedieneinheiten in industriellen Umgebungen.

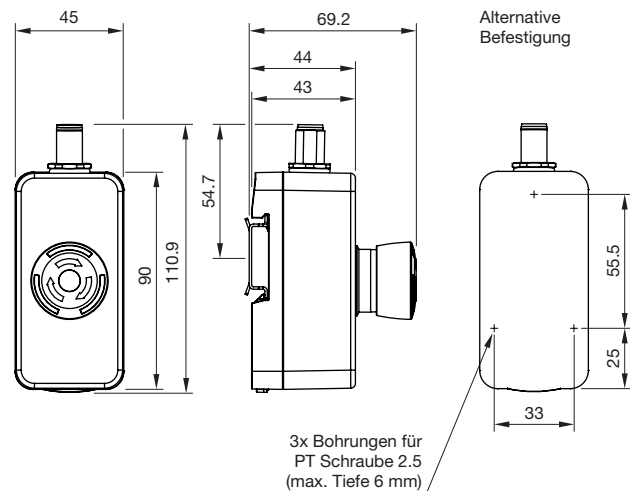
Dank standardisiertem M12-Anschluss kann die Smart Box zeitsparend in Betrieb genommen werden. Optional ist das Gerät ohne Montageadapter direkt auf eine Standard-Hutschiene montierbar.

### Vorteile

- Einfache Aufschnappmontage und M12-Anschlussstechnik
- Flexibel anreihbare, robuste und kompakte Bauweise
- Einfache Systemintegration dank Busanbindung oder Direktverdrahtung
- Frontdesign und Funktionalität individualisierbar
- Standardsortiment erhältlich – kundenspezifische Lösungen auf Anfrage

Smart-Box	Beschreibung	Ausleuchtung	Art.-Nr.
	Gehäuse gelb mit M12 Baureihe 84	Ja	73-00002.2
	NOT-HALT Taste	Nein	73-00002.1

### Abmessungen



Alle Abmessungen in mm.

## Baureihe 61 NOT-HALT Tasten. *Modular und weltweit anerkannt.*

### Technische Daten

- Einbauöffnung 16,2 mm
- Frontschutzart IP65
- Schraub- oder Steckanschluss
- Bis zu 2 Kontakte (Schaltelement separat)

### Vorsatz



Gehäuse Material	Art.-Nr.
Kunststoff	61-3440.4/3

### Schaltelemente (Schraubanschluss)



Kontakte	Art.-Nr.
1 Öffner	61-8745.11
2 Öffner	61-8755.11
1 Öffner + 1 Schliesser	61-8775.11

### Schaltelemente (Steckanschluss)



Kontakte	Art.-Nr.
1 Öffner	61-8745.17
2 Öffner	61-8755.17

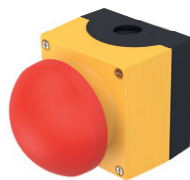
## Baureihe 45 Palm Switches. *Intuitiv und besonders groß.*

Der unverwechselbare Palm Switch (Grobhandtaste) ist dank seiner besonders großen Betätigungsfläche ideal für den Einsatz in rauen Umgebungen, wo grobmotorische Betätigungen zur Auslösung eines bestimmten Befehles erforderlich sind. Das Gerät kann entweder mit der flachen Hand, Arbeitshandschuhen oder mit dem Ellbogen betätigt werden. Die Entriegelung erfolgt durch Ziehen. Die Schaltelemente müssen separat bestellt werden.

### Vorteile

- Besonders große Betätigungsfläche
- Auch für die NOT-HALT Funktion geeignet
- Schnelle Inbetriebnahme
- Hohe Frontschutzart IP69K

### Palm Switch (Grobhandtaste)



Gehäuse Material	Art.-Nr.
Kunststoff	45-482.1810
Metall	45-482.2810

# Online Produkt- Konfigurator.

IP-Frontschutzart

Welche Schutzart  
benötigt ihre NOT-HALT  
Taste?



Zeige 6 Produkte mit 1803  
Varianten



Konfigurieren und kaufen Sie Ihr HMI.  
*Schnell und einfach zu Ihrer NOT-HALT Taste.*

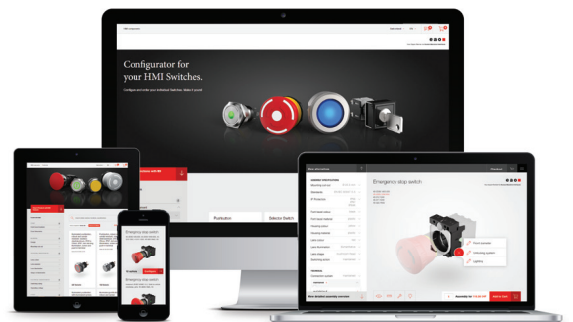
Entdecken Sie mehr unter [hmi.eao.com](https://hmi.eao.com)

- Interaktiver, digitaler 3D-Konfigurator
- Intuitive Bedienung mit parametrischen Filtern
- Anpassen, konfigurieren und vergleichen
- Mehr als eine Million Produktkombinationen
- Sofortige Verfügbarkeit für Rapid Prototyping
- Sofortiges Herunterladen von 3D-CADs und Datenblättern
- 24-Stunden-Bestellung – schnelle weltweite Lieferung
- Mehrsprachige Benutzeroberfläche

Konfigurieren und bestellen Sie Ihre NOT-HALT Taste.  
Ganz nach Ihrem Wunsch!



[hmi.eao.com](https://hmi.eao.com)



**eao** 

Your Expert Partner for Human Machine Interfaces

# EAO Stopp Tasten.

*Robust und zuverlässig.*

## Baureihe 04 Stopp Tasten



Frontrahmen	Beschriftung	Art.-Nr.
Kunststoff grau	Pfeile	704.074.2
Aluminium natur	Pfeile	704.075.2
Aluminium natur	Keine	704.075.3

Bitte Schaltelemente separat bestellen.

## Baureihe 51 Stopp Tasten



Kontakte	Anschluss	Art.-Nr.
2 Öffner	Universal	51-252.026
1 Öffner + 1 Schliesser	Löt	51-256.025
1 Öffner + 1 Schliesser	Steck	51-253.022

## Baureihe 61 Stopp Tasten



Beschriftung	Art.-Nr.
STOP	61-5441.4/K
Pfeile	61-3440.4/D
STOP + Pfeile	61-3440.4/2

**Baureihe 84 Stopp Tasten**

Mit Steckanschluss 2,8 mm x 0,5 mm



Kontakte	Ausleuchtung	Art.-Nr.
1 Öffner	Nein	84-6220.0020
2 Öffner	Nein	84-6240.0020
1 Öffner + 1 Schliesser	Nein	84-6230.0020
1 Öffner	Ja	84-6221.2B20
2 Öffner	Ja	84-6241.2B20
1 Öffner + 1 Schliesser	Ja	84-6231.2B20

**Baureihe 84 Stopp Tasten**

Mit Flachbandkabel 300mm



Kontakte	Ausleuchtung	Art.-Nr.
1 Öffner	Nein	84-6220.0040
1 Öffner	Ja	84-6221.2B40
1 Öffner + 1 Schliesser	Nein	84-6230.0040
1 Öffner + 1 Schliesser	Ja	84-6231.2B40
2 Öffner	Nein	84-6240.0040
2 Öffner	Ja	84-6241.2B40

**Baureihe 84 Stopp Tasten**

Mit Steckanschluss 2,8 mm x 0,5 mm



Kontakte	Ausleuchtung	Art.-Nr.
1 Öffner + 1 Schliesser	Nein	84-6330.0020
2 Öffner	Nein	84-6340.0020

# EAO Zubehör. *Für Ihre Anwendung.*

## Bezeichnungsschild



Passend zu	Durchmesser aussen	Text/Symbol	Art.-Nr.
BR61	43 mm	Ohne	61-9970.0
BR61	43 mm	EMERGENCY STOP	61-9970.2
BR61	43 mm	Symbol IEC 60417-5638	61-9970.9
BR04, 45, 84	90 mm	EMERGENCY STOP	704.963.1
BR04, 45, 84	60 mm	EMERGENCY STOP	704.963.6
BR04, 45, 84	90 mm	Symbol IEC 60417-5638	704.963.4
BR04, 45, 84	60 mm	Symbol IEC 60417-5638	704.963.9
BR04, 45, 84	45 mm	Ohne	45-50K.1407
BR04, 45, 84	75 mm	Ohne	45-50J.1400

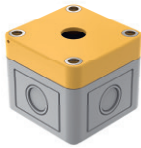
## Schutzkragen



Passend zu	Text/Symbol	Art.-Nr.
BR04	EMERGENCY STOP	704.927.6B
BR04	Ohne	704.927.6
BR84	EMERGENCY STOP	84-902B
BR84	Ohne	84-902



#### Aufbaugehäuse



Passend zu	Abmessungen	Art.-Nr.
BR61	L 65 mm x B 65 mm x H 57 mm	61-9480.5
BR45	L 85 mm x B 85 mm x H 64 mm	45-410.1401
BR04, 45, 84	L 94 mm x B 94 mm x H 81 mm	704.945.0
BR04, 45, 84	L 65 mm x B 65 mm x H 81 mm	704.945.7

#### Printstecksocket



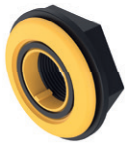
Passend zu	Art.-Nr.
BR84 NOT-HALT und Stopp Tasten mit Steckanschluss	84-920

#### Printstecksocket



Passend zu	Art.-Nr.
BR61 NOT-HALT Taste kompakt	61-9903

#### Montage-Adapter



Passend zu	Art.-Nr.
BR61 NOT-HALT Taste	61-9904



## Expertise für alle Märkte. *Individuell auf Sie zugeschnitten.*

Das vielfältige Angebot von EAO und unsere Adaptions-Expertise ermöglichen Ihnen den Einsatz von cleveren HMI Einzel- und Systemlösungen in den unterschiedlichsten Branchen und Märkten. Damit Sie vollen Nutzen aus der Verbindung zwischen Mensch und Maschine ziehen.

Dabei steht bei all den Anwendungen, unabhängig ob im Bereich der Robotik, der Automation, der Health Care oder der klassischen Fertigung, stets die Sicherheit für Mensch und Maschine im Zentrum. EAO leistet mit einer vielseitigen und qualitativ hochwertigen Auswahl an NOT-HALT und Stopp Tasten einen wichtigen Beitrag in diversen Einsatzgebieten.

Neben den zuverlässigen NOT-HALT und Stopp Tasten als Komponenten bieten wir Ihnen auch massgeschneiderte HMI Systeme und Lösungen. Gerne beraten wir sie ganzheitlich und berücksichtigen funktionale und ergonomische Anforderungen Ihrer Anwendung sowie technologische Entwicklungen – für eine zukunftsorientierte HMI Lösung, die Ihnen optimalen Nutzen bringt. Heute und auch morgen.



## Adaptierbar. *Ihre Anwendung – unsere Stärke.*



Unser umfassendes Angebot an Standardkomponenten in Verbindung mit unserer Applikationsexpertise und kundenspezifischer Adaption ermöglicht es uns, individuelle Einzel- und Systemlösungen zu entwickeln – für unterschiedlichste Branchen.

EAO Produkte und Lösungen bieten frontseitig Schutz vor Feuchtigkeit, Kühlflüssigkeit, Öl und Schmutz und halten extremen Temperaturschwankungen, Stoß-, Vibrations- und Staubeinflüssen stand.

Unter Berücksichtigung langer Lebenszyklen der Maschinen entwickeln wir Bedienkonzepte für Maschinen gemäß IP, NEMA, IEC, ADA, ANSI und OSHA mit höchster Qualität und Zuverlässigkeit. Dank multifunktionaler Anwendbarkeit und einfacher Adaptionen sind unsere Produkte wirtschaftlich und fast überall einsetzbar.



Unsere HMI Komponenten und Systeme erfüllen die Spezifikationen der weltweit führenden Anlagenbauer im Maschinenbau sowie in der industriellen Automatisierungstechnik und werden in vielen Industrien erfolgreich eingesetzt.

#### **Einsatzgebiete**

- Nahrungsmittel- und Getränkesektor
- Halbleiter- und Elektronikproduktion
- Verpackungsanlagen
- CNC-Maschinen in den Bereichen Fräsen, Drehen, Schleifen und Bohren
- Tabakproduktions- und -prozesssteuerung
- Industrielle Hebe- und Handhabungsroboter
- Pharmazeutische und chemische Produktions- und Prozesssteuerung
- Kühl- und Lüftungstechnik
- Textilherstellung einschließlich Anlagen für Aufbereitung, Trocknung, Spinnen und Weben

Überzeugen auch Sie sich von unserem Portfolio, das Ihnen für jede erdenkliche HMI Applikation die optimale Lösung bietet.

# EAO Ansprechpartner.

## *Kundennahe Kompetenz.*

### Hauptsitz

EAO Holding AG  
Tannwaldstrasse 88  
CH-4600 Olten  
Telefon +41 62 286 92 00  
info@eao.com

### Produktionsgesellschaften

#### Schweiz

EAO AG  
Tannwaldstrasse 88  
CH-4600 Olten  
Telefon +41 62 286 91 11  
info@eao.com

EAO Systems AG  
Tannwaldstrasse 88  
CH-4600 Olten  
Telefon +41 62 286 91 11  
logistics.esy@eao.com

#### China

EAO (Guangzhou) Ltd.  
3/F, Block G4, South China  
New Materials Innovation Park  
31 Kefeng Road  
Guangzhou Science City  
CN-Guangzhou, PRC  
Telefon +86 20 3229 0390  
sales.ecn@eao.com

#### Deutschland

EAO Automotive GmbH & Co. KG  
Richard-Wagner-Straße 3  
DE-08209 Auerbach/Vogtland  
Telefon +49 3744 8264 0  
sales.esa@eao.com

#### Nordamerika

EAO Corporation  
One Parrott Drive  
Shelton  
US-CT 06484  
Telefon +1 203 951 4600  
sales.eus@eao.com

### Verkaufsgesellschaften

#### China

EAO (Guangzhou) Ltd.  
3/F, Block G4, South China  
New Materials Innovation Park  
31 Kefeng Road  
Guangzhou Science City  
CN-Guangzhou, PRC  
Telefon +86 20 3229 0390  
sales.ecn@eao.com

EAO (Shanghai) Office  
Rm.401, Lihpao Plaze,  
NO.159 Shenwu Road,  
Minhang District,  
CN-Shanghai, 201106.  
PRC  
Telefon +86 21 6095 0717  
sales.ecn@eao.com

Deutschland, Österreich,  
Polen, Slowakei, Tschechien  
EAO GmbH  
Langenberger Straße 570  
DE-45277 Essen  
Telefon +49 201 8587 0  
sales.ede@eao.com

#### Frankreich

EAO France SAS  
27 rue Maurice Flandin  
FR-69003 Lyon  
Telefon +33 426 298 588  
sales.efr@eao.com

#### Hong Kong (Asia Pacific)

EAO (Far East) Ltd.  
Unit A1, 1/F, Block A  
Tin On Industrial Building  
777 Cheung Sha Wan Road  
Lai Chi Kok, Kln  
HK-Hong Kong  
Telefon +852 27 86 91 41  
sales.ehk@eao.com

#### Italien

EAO Italia S.r.l.  
Centro Direzionale Summit –  
Palazzo C1  
Via Brescia 26  
IT-20063 Cernusco sul Naviglio (MI)  
Telefon +39 029 247 0722  
sales.eit@eao.com

#### Japan

EAO Japan Co. Ltd.  
Net 1 Mita Bldg. 3F  
3-1-4 Mita Minato-ku  
JP-Tokyo 108-0073  
Telefon +81 3 5444 5411  
sales.ejp@eao.com

#### Niederlande, Belgien

EAO Benelux B.V.  
Kamerlingh Onnesweg 46  
NL-3316 GL Dordrecht  
Telefon +31 78 653 17 00  
sales.enl@eao.com

#### Nordamerika

EAO Corporation  
One Parrott Drive  
Shelton  
US-CT 06484  
Telefon +1 203 951 4600  
sales.eus@eao.com

#### Schweiz

EAO AG  
Tannwaldstrasse 86  
CH-4600 Olten  
Telefon +41 62 286 95 00  
sales.ech@eao.com

#### United Kingdom, Dänemark, Finnland, Irland, Norwegen, Schweden

EAO Ltd.  
Highland House  
Albert Drive  
Burgess Hill  
GB-West Sussex RH15 9TN  
Telefon +44 1444 236 000  
sales.euk@eao.com