

Baureihe

82

Robust und formschön.

www.eao.com/82



Baureihe 82

Robust und formschön.

EAO bietet mit der Baureihe 82 vandalismussichere, attraktive HMI Bedieneinheiten für den Einsatz in rauen Umgebungen, die bestens für Anwendungen in der Industrie, in öffentlichen Bereichen oder bei Zutrittskontrollen geeignet sind.

EAO, der Expert Partner für Human Machine Interfaces (HMIs), bietet mit der Baureihe 82 vandalismussichere und zugleich attraktive sowie dichte HMI Lösungen für den Einsatz in rauen Umgebungen.

Einige Anwendungen setzen Befehls- und Meldegeräte rauen Einsatzbedingungen aus – beispielsweise in der Lebensmittelindustrie, wo alkalische Reinigungsmittel und Korrosion massiv auf die HMIs einwirken. Auch Ausseneinflüsse in Form von hartnäckigem Schmutz und feinem Staub oder starken Vibrationen und stumpfen Schlägen, wie sie bei Anwendungen in Schwerlast- und Spezialfahrzeugen üblich sind, setzen eine sehr hohe Widerstandsfähigkeit der HMIs voraus.

Die Baureihe 82 von EAO vereint verschiedene HMI Funktionen für die Bedienung von Maschinen und Geräten und bie-

tet eine robuste HMI Lösung für zahlreiche Applikationen in der Maschinenbauindustrie oder sonstiger Infrastruktur.

HMI Funktionen

- Drucktasten
- Leuchtdrucktasten
- Wahlschalter
- Schlüsselschalter

Typische Anwendungen

- Ticketausgabe- und Verkaufsautomaten
- Maschinenbau und Produktionsstätten
- Nahrungsmittel- und Getränkeindustrie
- Personenbeförderungssysteme
- Zutrittskontroll- und Sicherheitssysteme
- Audio- und Videogeräte
- Medizinische Geräte
- Schwerlast- und Spezialfahrzeuge
- Busse und Reisebusse
- Gebäudeinfrastruktur

Die formschönen Gehäuse, Druckhauben und Frontrahmen aus eloxiertem Aluminium oder Edelstahl verleihen den Befehls- und Meldegeräten nicht nur ein modernes, robustes Design, sondern widerstehen auch harschen Bedingungen. Für besonders herausfordernde Umgebungsbedingungen bietet die Baureihe 82 von EAO auch rückseitig umschlossene Drucktasten oder umgossene Varianten mit Kabelanschluss, welche noch vibrationsresistenter sind.

Materialien

- Edelstahl SUS 304/316L
- Aluminium (natur eloxiert), weitere Farben auf Anfrage

Mechanische Kennwerte

- Betätigungskraft: 3,5N bis 7N
- Anschlüsse: Steckschluss 2,8mm x 0,5mm, Schraubanschluss, Drucktasten auch mit M12 Stecker oder Kabelanschluss, PCB-Adapter für Leiterplattenmontage

Mechanische Lebensdauer

- Drucktasten: > 1 Million Schaltzyklen
- Wahl- und Schlüsselschalter: > 50000 Schaltzyklen



Vorteile.

- Robuste und widerstandsfähige Bedienelemente
- Goldplattierte Silberkontakte für niedrige Spannungen und Ströme
- Optionale Single oder Bi-Colour LED-Ausleuchtung
- Exzellentes taktiles Schaltgefühl
- Langlebig, auch in anspruchsvollen Umgebungsbedingungen

Umgebungsbedingungen

- Temperatur
 - Lagertemperatur $-40^{\circ}\text{C} \dots +80^{\circ}\text{C}$
 - Einsatztemperatur $-30^{\circ}\text{C} \dots +70^{\circ}\text{C}$
- Betriebsfeuchtigkeit: 45 % ... 85 % RH (keine Kondensation)

Elektrische Kennwerte

- Bemessungsbetriebsspannung: 250 VAC
- Konventioneller thermischer Strom:
 - I_{TH} 5 A, gemäss CB
- Elektrische Lebensdauer:
 - > 50 000 Schaltzyklen (unter Vollast)
- Schaltvermögen: AC-15 ($\cos \varphi 0,3$) und DC-13 (gemäss IEC 60947-5-1)

	24V	110V	220V
AC-15	1,0A	1,0A	0,5A
DC-13	0,7A	0,2A	0,1A

Betriebsdaten Schaltelement*

Silberkontakte

	Mindestwerte	Höchstwerte
Spannung	17 VAC/DC	240V
Strom	50 mA AC/DC	3A

Goldplattierte Silberkontakte

	Mindestwerte	Höchstwerte
Spannung	1 VAC/DC	24V
Strom	5 mA AC/DC	200 mA

* gemäss UL 508.

Zu Spezifikationen der minimalen Schaltleistungen siehe Angaben im Online Katalog.

Schaltsystem

- Schaltelement: Sprungschaltelement
- Kontaktanordnung: Schliesser/Öffner (Umschalter)
- Schaltfunktion: Impuls oder Rast
- Kontaktmaterialien: Silber-Legierung oder goldplattierte Silber-Legierung

Schaltelement

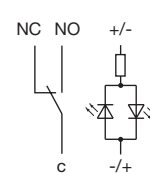
- Kontaktwiderstand:
 - $\leq 50 \text{ m}\Omega$, gemäß IEC 60512-2 (Standardversion, Neuzustand)
- Spannungsfestigkeit:
 - 1500 VAC, gemäss IEC 60947-5

Schaltschema

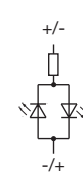
Drucktaste



Leucht-drucktaste



Leucht-melder



Weitere Informationen und den Online Produkt-Konfigurator finden Sie unter www.eao.com/de/82



Vandalensicher und langlebig.



Robuste Druck- und Leuchtdrucktasten

Mit den Druck- und Leuchtdrucktasten der Baureihe 82 bieten wir vandalismussichere und zugleich attraktive Drucktasten für den Einsatz in rauen Umgebungen. Mit ihrem robusten Gehäuse aus rostfreiem Edelstahl, Messing oder eloxiertem Aluminium sind sowohl IK10- als auch IP65/IP67-konform. Damit sind sie bestens für den Einsatz im öffentlichen Bereich sowie für stark beanspruchende Anwendungen in der Industrie geeignet.

Es sind Ausführungen mit Impuls- oder Rastfunktion und mit oder ohne LED-Ausleuchtung erhältlich. Bei der Ausleuchtung kann zwischen Single oder Bi-Colour LED und moderner Ring- oder Punktausleuchtung gewählt werden.

Mit einem Laser können Edelstahlversionen mit flacher Druckhaube mit beinahe jedem Symbol oder Text in beliebigen Sprachen versehen werden. Die Laserbeschriftung bietet attraktive, kontrastreiche Symbole in Dunkelgrau, die langlebig sind und nicht ausbleichen.

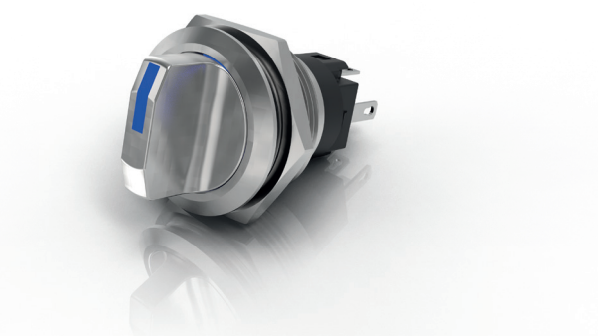
Vorteile

- Vandalensicher: Schlagfest bis IK10, Frontschutzart bis IP65/IP67
- Goldplattierte Silberkontakte für niedrige Spannungen und Ströme erhältlich
- Optionale Single oder Bi-Colour LED-Ausleuchtung und Laser-Beschriftung
- Exzellentes taktiles Schaltgefühl
- Lange Lebensdauer: > 1 Mio. Schaltzyklen

Standard-Symbole

Es stehen diverse Standard-Symbole zur Verfügung. Nachfolgend einige Beispiele:

On/Off	Standby	Info
Licht	Glocke	Tür auf



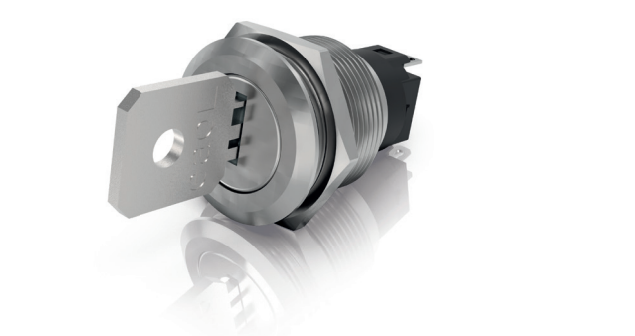
Ausleuchtbarer Wahlschalter

Der ausleuchtbare Wahlschalter der Baureihe 82 fügt sich mit seinem hochwertigen Gehäuse aus Edelstahl nahtlos in das moderne Design der Baureihe ein und steht für maximale Robustheit und Langlebigkeit. Die korrosionsbeständige Konstruktion sowie die hohe Schutzart machen ihn ideal für den Einsatz in anspruchsvollen und rauen Umgebungen.

Neben dem klaren, zeitlosen Design überzeugt der Wahlschalter durch seine herausragende Ergonomie. Das präzise Bediengefühl und das deutlich spürbare taktile Feedback ermöglichen eine intuitive und sichere Nutzerführung. Die leuchtstarke Ausleuchtung des Betätigungsgriffs in verschiedenen Farben sorgt dafür, dass die Schaltstellung unter allen Lichtverhältnissen eindeutig erkennbar ist. So wird eine sichere und wirkungsvolle Funktion in verschiedensten Anwendungsbereichen gewährleistet.

Typische Anwendungen

- Auswahl von Betriebsarten in Maschinensteuerungen
- Umschalten zwischen Produktionsschritten, Betriebsarten oder Systemfunktionen
- Steuerung von Signal- und Anzeigeeinheiten
- Bedienung von Tür- und Toranlagen



Schlüsselschalter

Die langlebigen Schlüsselschalter der Baureihe 82 sind ideal, um irrtümliche oder unbefugte Betätigungen im rauen Einsatz der Maschinenindustrie zuverlässig zu verhindern. Sie können für Anwendungen mit Zugangsberechtigungen oder auch für sicherheitsrelevante Funktionen eingesetzt werden.

Typische Anwendungen

- Aktivierung sicherheitsrelevanter Funktionen
- Umschalten zwischen Betriebsarten mit Zugangsberechtigung
- Zugangskontrolle für Türen, Schaltschränke, etc.

Baureihe 82. Erweiterter Schutz. Schnelle Montage.



Die Baureihe 82 bietet Produktvarianten, welche diesen hohen Anforderungen dank zuverlässigem erweitertem Schutz standhalten. So sind die vielseitigen, auf der Geräte­rückseite umgossenen Drucktasten auch als direkt verbaubare Version mit M12-Stecker oder mit Kabelanschluss verfügbar.

Beide dieser Varianten der robusten und formschönen Leuchtdrucktasten bieten neben der umgossenen Geräte­rückseite und der damit einhergehenden Vibrations- und Schlagfestigkeit auch ein Gehäuse aus rostfreiem Edelstahl SUS 316L. Des Weiteren schützt ein reinigungsmittelbeständiger Tritan-Lichtleiter vor Verschleisserscheinungen und sorgt für dauerhaft deutlich sichtbare Punkt- oder Ringausleuchtung. Insbesondere bei Drucktasten mit gelaserten Symbolen unterstützt ein zusätzlich integrierter Verdrehschutz bei der Montage der robusten Varianten der Baureihe 82. Der D-förmige Aufbau der Taste lässt die HMI nicht nur einfacher, sondern auch schneller in Bedienpanelen verbauen.

Vorteile

- Einfache und flexible Montage dank M12-Stecker und Kabeloptionen
- Geringe Einbautiefe mit 90° abgewinkelten Versionen
- Gehäuse aus rostfreiem Edelstahl SUS 316L
- Reinigungsmittelbeständiger Tritan-Lichtleiter
- Rückseitiger Verguss mit Schutzart IP67 und hohe Vibrations- und Schlagfestigkeit

Die umgossenen Geräte­rückseiten, die Schutzart IP67 sowie die vibrationsresistenten Anschlussoptionen ermöglichen eine äußerst widerstandsfähige HMI Verbindung – ideal für den Einsatz in rauen Umgebungen.



Umgossen und mit M12-Stecker.

Mittels robustem M12-Stecker werden die HMIs rasch und problemlos angeschlossen. Die Anschlussmethode spart den Kunden Zeit bei der Montage und ermöglicht eine sehr widerstandsfähige HMI Verbindung. Durch das Umgiessen des Gerätes und Steckers erfüllt die Geräterückseite die Schutzart IP67. Das HMI ist dadurch rundum zuverlässig geschützt. Ausserdem bietet die umgossene Version eine sehr hohe Vibrations- und Schlagfestigkeit.

Der optional erweiterte Schutz ist für ausgewählte Leuchtdrucktasten mit 22mm Durchmesser und einer maximalen Schaltspannung von 35VDC erhältlich. Alles in allem ist diese Version der Leuchtdrucktaste der Baureihe 82 prädestiniert für äusserst raue Anwendungen, die einen zuverlässigen Rundumschutz uneingeschränkt voraussetzen.

Typische Anwendungen

- Nahrungsmittel- und Getränkeindustrie
- Maschinenbau und Produktionsstätten



Umgossen und mit Kabelanschluss.

Die Drucktasten der Baureihe 82 mit Kabelanschlüssen sind ebenfalls umgossen und bieten so einen erweiterten, rückseitigen Schutz mit der Schutzart IP67 und überzeugen mit hoher Vibrations- und Schlagfestigkeit. Die Drucktasten sind mit einem 200mm langen Kabel ausgestattet, welches je nach Anwendung oder Kundenanforderung gerade oder in einem 90°-Winkel vom Produkt abgeht. Dies bietet nicht nur Vorteile bezüglich der Flexibilität bei der Montage sondern ermöglicht auch den Einsatz bei geringer Einbautiefe dank dem 90° angewinkelten Kabelabgang.

Das Produkt kann mit der Auswahl des Steckers für die jeweilige Anwendung sowie die Montage optimiert werden. Die Kabelversion mit M12-Stecker ist prädestiniert für den Einsatz im Maschinenbereich und überzeugt durch Robustheit und Einfachheit der Montage. Die Kabelversion mit verzintten Kabelenden bringt hingegen eine R118-Zertifizierung mit – was die Produktvariante ideal für Anwendungen in Schwerlast- oder Spezialfahrzeugen macht.

Typische Anwendungen

- Nahrungsmittel- und Getränkeindustrie
- Maschinenbau und Produktionsstätten
- Schwerlast- und Spezialfahrzeuge
- Personen-Beförderungssysteme und Busse
- Zutrittskontroll- und Sicherheitssysteme
- Ticketausgabe- und Verkaufsautomaten

Baureihe 82. Mit ausgeleuchteten Symbolen.



Leuchtstarke und robuste LED Statusanzeige.

Eine Vielzahl von HMI Anwendungen benötigt eine Statusanzeige für die Funktionssicherheit oder den Bedienkomfort. So muss dem Bediener beispielsweise jederzeit klar ersichtlich sein, ob die Maschine oder das Gerät ein- oder ausgeschaltet ist. Ein solches Feedback ist für den Einsatz in der Lebensmittel- und Getränkeindustrie ebenso wichtig wie bei Messmaschinen und -instrumenten oder medizinischen Geräten. Auch in rauen Umgebungsbedingungen, wie sie beispielsweise bei Schwerlast- und Spezialfahrzeugen herrschen, ist ein optisches HMI Feedback sehr oft nützlich, teils sogar unverzichtbar. Gleichzeitig helfen ausleuchtbare Symbole beim einfachen Auffinden der Drucktasten und raschen Erkennen des Funktionsstatus.

Die Option der ausgeleuchteten Symbole erfüllt diese Anforderungen mit ihrer brillanten LED Ausleuchtung. Ob als Statusanzeige oder Auffindeausleuchtung mit roten, grünen, blauen, weissen oder rot/grünen LEDs, die Standardsymbole (weitere auf Anfrage) leuchten kontrastreich und sind hervorragend sichtbar.

Kombiniert mit dem modernen Design der Baureihe 82 wertet die attraktive Symbolausleuchtung jede Anwendung optisch und funktional auf und bietet dabei eine hohe Frontschutzart (IP65/IP67) sowie eine lange Lebensdauer.

Alles in allem ist die Symbolausleuchtung ideal für eine Vielzahl von Anwendungen, die hohe Anforderungen stellen – sowohl ans Design als auch an die Funktionalität.

Vorteile

- Kontrastreiche und brillant ausgeleuchtete Symbole
- Robustes, formschönes und modernes Design
- Hohe Schutzart IP65/IP67 und lange Lebensdauer
- Single oder Bi-Colour LEDs erhältlich
- Standardsymbole erhältlich (weitere auf Anfrage)

Ausgeleuchtete Symbole (weitere auf Anfrage)

On/Off	Standby	Info
Glocke	Tür auf	SOS

Zubehör.



PCB-Adapter

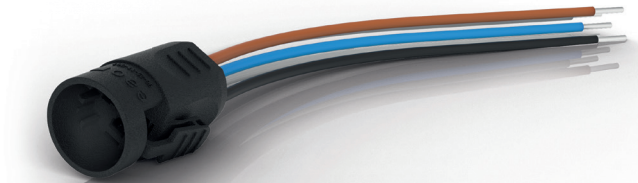
Baureihe 82

Einfache und sichere Leiterplattenmontage

Mit dem PCB-Adapter lassen sich die bewährten Drucktasten und Leuchtmelder der Baureihe 82 zuverlässig in eine Leiterplattenmontage integrieren. Der Adapter ermöglicht eine stabile und zeitsparende Steckverbindung zwischen den HMIs mit 2 oder 5 Kontakten unter der Leiterplatte.

Besonders geeignet ist der PCB-Adapter für Anwendungen, bei denen Baureihe 82 Tasten mit Einbauöffnungen von 19 oder 22 mm mit weiteren Bauteilen kombiniert und in grössere Bedieneinheiten oder Systeme integriert werden.

Mit dieser Montage-Option bietet die Baureihe 82 neben den bestehenden, vielseitigen Anschlussoptionen eine weitere Möglichkeit, die Installation für Ihre spezifische Anwendung zu optimieren.



Plug-in-Kabel

Baureihe 82

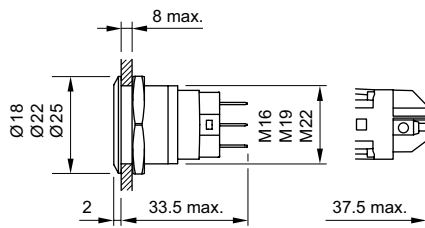
Schnell montiert, schnell wieder gelöst.

Mit dem Plug-in Kabel können Produkte der Baureihe 82 schnell und sicher in der Anwendung montiert werden. Dies bietet neben dem Vorteil einer schnellen und zuverlässigen Steckverbindung auch die Möglichkeit, dass das Produkt dank einer Entriegelungsraute wiederum problemlos aus der Verbausituation gelöst werden kann.

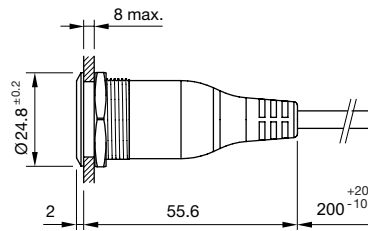
Abmessungen, Montage und Anschlüsse.

Abmessungen

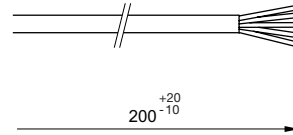
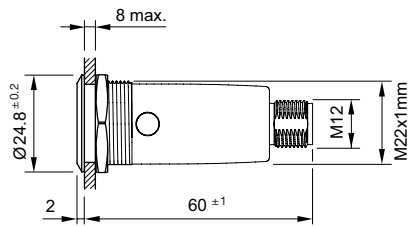
Steckanschluss | Schraubanschluss



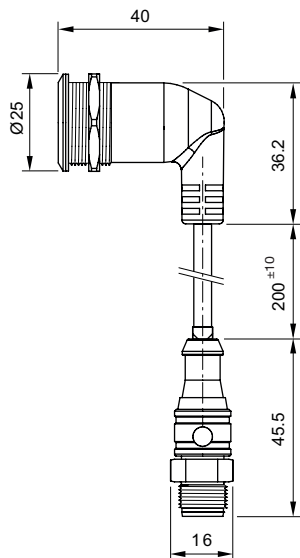
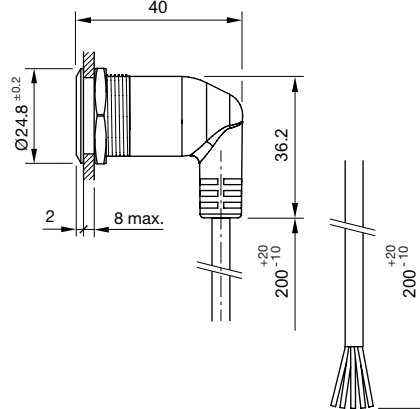
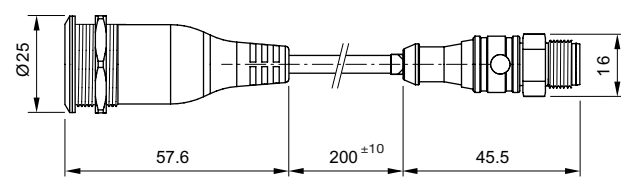
Kabelanschluss



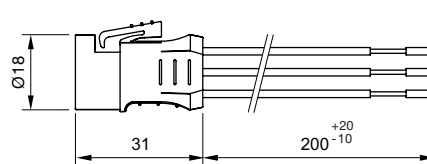
Anschluss M12



Kabelanschluss mit Stecker M12



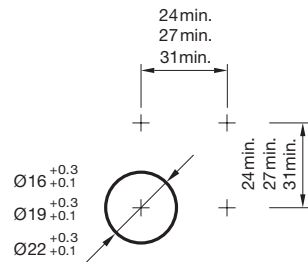
Plug-in-Kabel



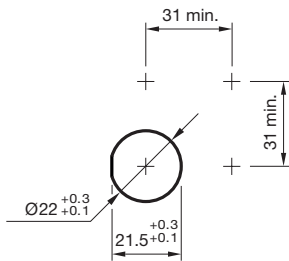
Einbauöffnungen

Standardversion

Ø 16 mm, Ø 19 mm, Ø 22 mm



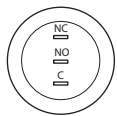
Kabelversion, Kabelversion mit Stecker M12



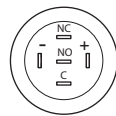
Anschlüsse

Steckanschluss

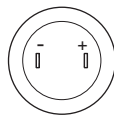
Drucktaste



Leucht-
drucktaste

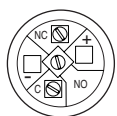


Leucht-
melder



Schraubanschluss

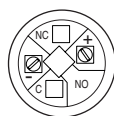
Drucktaste



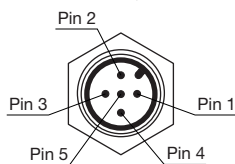
Leucht-
drucktaste



Leucht-
melder

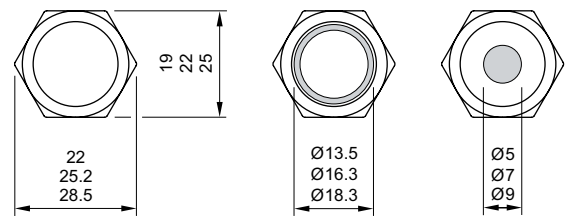


Stecker M12, Kabelanschluss mit Stecker M12



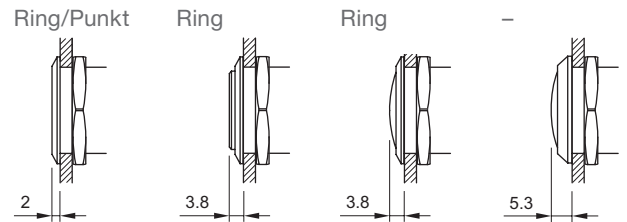
Frontansicht Druck- und Leuchtdrucktasten

Nicht ausgeleuchtet Ringausleuchtung zentrale Linse

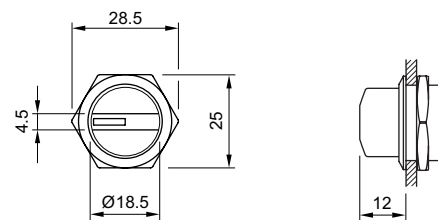


Frontring | Druckhaube | Ausleuchtung

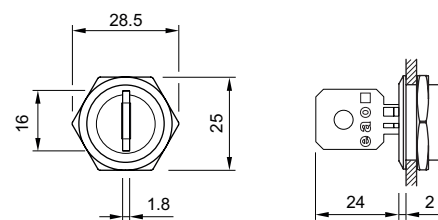
flach/bündig flach/erhaben flach/konvex erhaben/konvex



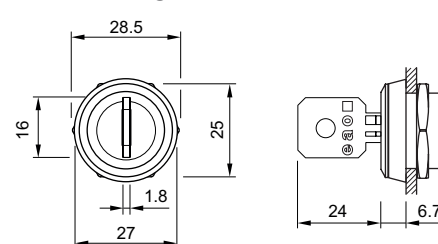
Front- und Seitenansicht Wahlschalter



Front- und Seitenansicht Schlüsselschalter



mit Distanzring



Zuverlässige Konfektionierung. Kurze Lieferzeiten.

Mit unseren internationalen Produktionsstandorten und den weltweiten Liefer- und Supportstandorten können wir Ihnen eine effiziente und nachhaltige Logistik bieten und Ihre «Supply Chain» optimieren.

- Qualifizierte Lieferanten weltweit
- Standortübergreifende, einheitliche Prozesse
- Integrierte Qualitätskontrolle der gesamten Lieferkette

Mit vier Wertschöpfungspartnern in Europa, Asien und den USA sowie weiteren starken Allianzen weltweit bieten wir:

Rasche Konfektionierung, kurze Lieferzeiten und sichere Abwicklung gehören für uns zu einem guten Kundenservice.

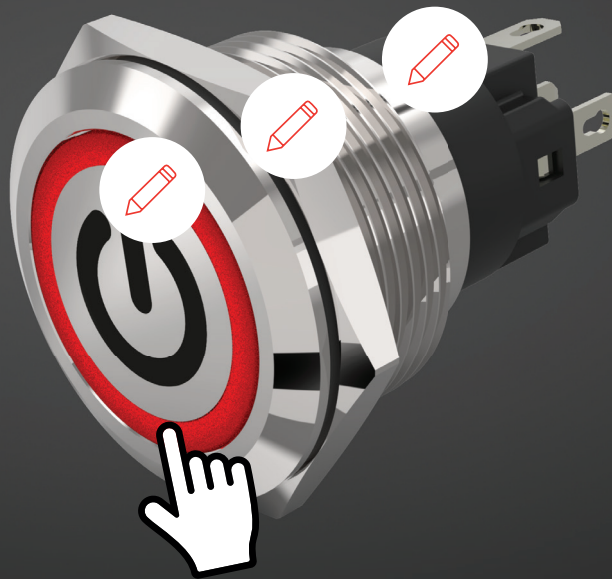
Struktur der Artikelnummern (Standardversion)

Baureihe	Einbauöffnung		Material	Frontring/ Druckhaube	Anschluss/ SE Kontakte		Kontaktfunktion		Ausleuchtung		Farbe LED		Spannung LED		Laser-Gravur			
	4	16 mm			1	Edelstahl	1	Wahlschalter	1	Löt/Silber	0	Leuchtmelder	0	keine	0	keine LED	0	keine
82	5	19 mm	5	Aluminium natur eloxiert	2	Schlüsselschalter	2	Schraub/Silber	1	Impuls	1	Ring	1	rot	2	6VAC/DC	B002	Stand By
	6	22 mm			5	flach/bündig	3	Löt/Goldplattiert	2	Rast	2	Punkt	2	blau	3	12VAC/DC	B003	Licht
					6	flach/erhaben	4	Schraub/Goldplattiert			A	Symbolausleuchtung	3	grün	4	24VAC/DC	B004	Information
					7	flach/konvex	5	Kabel ohne Stecker, 180°/Silber					4	gelb	5	110VAC	B005	Glocke
													5	weiss	6	230VAC	B006	Türe öffnen
													A	rot/grün Bi-Colour			BXXX	Andere
					7		M12 Stecker, direkt/Silber											
					A		Kabel mit M12 Stecker, 180°/Silber											
					C		Kabel ohne Stecker, 90°/Silber											
					D		Kabel mit M12 Stecker, 90°/Silber											

Hinweis

Die Übersicht der Artikelnummer-Struktur zeigt das Produktportfolio der Baureihe 82 nicht abschliessend und es sind nicht alle Kombinationen umsetzbar.

Online Produkt- Konfigurator

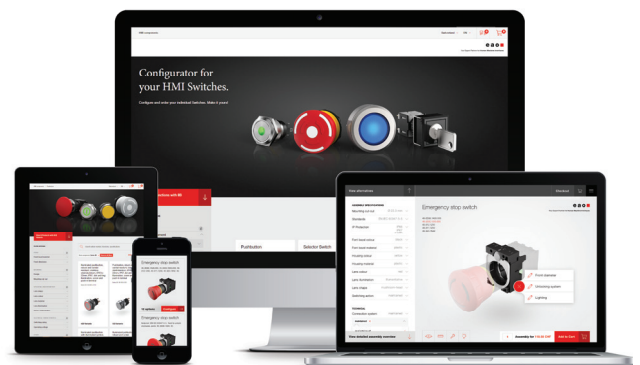


Konfigurieren Sie Ihr Baureihe 82 Produkt.
Schnell und einfach zu Ihrem HMI.

Besuchen Sie uns unter hmi.eao.com

- Intuitive Bedienung
- Zahlreiche Produktkombinationen und -varianten
- Responsive Benutzeroberfläche
- Fotorealistische 3D-Abbildungen
- 3D-CAD-Daten und Datenblätter
- 24 h-Bestellung – schnelle Lieferung

Konfigurieren und bestellen Sie Ihre Baureihe 82.
Ganz nach Ihrem Wunsch!



hmi.eao.com

eao 

Your Expert Partner for Human Machine Interfaces

Vielfalt und Individualität bei HMI Komponenten.

EAO ist Entwickler und Hersteller eines der weltweit umfangreichsten Angebote an industriellen HMI Baureihen.

Unterschiedliche Bedienfunktionen, Einbautiefen, Bauformen und umfassende Kombinationsmöglichkeiten machen EAO Baureihen nahezu grenzenlos vielseitig. Bei Bedarf modifizieren wir unsere Standardkomponenten nach spezifischen Kundenbedürfnissen zu individuell einsetzbaren HMI Komponenten.

Die Experten der EAO können Ihre Suche nach passenden Geräten vereinfachen, indem sie zunächst die Anforderungen an eine Applikation analysieren und – darauf aufbauend – die Eigenschaften der benötigten Komponenten bestimmen.

EAO offeriert eines der umfassendsten Produktangebote. Dies vereinfacht die Auswahl des richtigen Produktes gemäss diesen Kriterien:

- Elektrische Auslegung – die richtige Spezifikation für die Aufgabe
- Bevorzugte Betätigungsart – der am besten geeignete Gerätetyp
- Konfiguration und Montageanforderungen – Design und Anordnung
- Spezielle Anforderungen – Ausleuchtung, Symbol und Zulassungen
- Internationale und marktspezifische Zulassungen

HMI Funktionen

EAO bietet unter anderem folgende HMI Funktionen:

- Drucktaste
- Leuchtdrucktasten
- Pilzdrucktasten
- Wahlschalter
- Schlüssel- und Steckschlüsselschalter

- Leuchtmelder
- Summer
- Potentiometer
- NOT-HALT und Stopp Tasten
- Türöffnertaste
- Und vieles mehr

HMI Eigenschaften

EAO Ingenieure analysieren die Anforderungen unserer Kunden an eine spezifische Applikation und garantieren so die Auswahl der passenden Geräte und die optimalen Eigenschaften der benötigten Komponenten hinsichtlich:

- Frontschutzart
- Schaltleistung
- Einbauöffnung
- Anschlussart
- Zulassung
- Design
- Ergonomie
- Material

Value Added Services

Komplettiert wird das EAO Angebot an Standardkomponenten mit unserem «Value Added Service», der die Möglichkeit bietet, folgende kundenspezifische Anpassungen an den Komponenten vorzunehmen:

- Beschriftung
- Ausleuchtung
- Mechanische Anpassung
- Elektronische Anpassung
- Software
- Kabel- und Steckerkonfektionierung
- Komplett-Produkt und/oder Kitting-Service

Herstellerkompetenz. EAO ermöglicht seit 1947.



Gründungsjahr: 1947

Anzahl Mitarbeitende: 600

Hauptsitz: Olten, Schweiz

Produktionsgesellschaften: Schweiz, Deutschland,

Nordamerika und China

Verkaufsgesellschaften: 10

Distributionsländer: 50

Referenzmärkte: Transportation, Automotive,

Heavy Duty & Special Vehicles, Machinery

Das 1947 gegründete Schweizer Familienunternehmen EAO AG hat sich zu einem der weltweit führenden Hersteller von hoch qualitativen Tasten, Tastaturen und anspruchsvollen Bedienelementen bis hin zu kompletten HMI Bedieneinheiten und HMI Systemen entwickelt.

Effiziente und modernste Entwicklungsprozesse, leistungsstarke und globale Lieferketten sowie ein kompetentes Projekt- und Beratungsmanagement sind zusätzliche Dienstleistungen, die wir unseren Kunden und Geschäftspartnern weltweit bieten.

Ihr lösungsorientierter Experte und Partner

Unser Leistungsspektrum geht weit über einzelne Bedienelemente hinaus. Als lösungsorientierter Experte und Partner bieten wir die Möglichkeit, bestehende HMI Komponenten technisch und mechanisch den individuellen Anforderungen unserer Kunden anzupassen. Von einfachen Bedienelementen bis hin zu anspruchsvollen HMI Systemen, von der Entwicklung bis zur Serienfertigung und bis zum Einbau – EAO eröffnet das gesamte HMI Leistungsspektrum, dem unsere Kunden vertrauen.

EAO Ansprechpartner.

Kundennahe Kompetenz.

Hauptsitz

EAO Holding AG
Tannwaldstrasse 88
CH-4600 Olten
Telefon +41 62 286 92 00
info@eao.com

Produktionsgesellschaften

Schweiz

EAO AG
Tannwaldstrasse 88
CH-4600 Olten
Telefon +41 62 286 91 11
info@eao.com

Business Unit Systems
Tannwaldstrasse 88
CH-4600 Olten
Telefon +41 62 286 91 11
logistics.esy@eao.com

China

EAO (Guangzhou) Ltd.
3/F, Block G4, South China
New Materials Innovation Park
31 Kefeng Road
Guangzhou Science City
CN-Guangzhou, PRC
Telefon +86 20 3229 0390
sales.ecn@eao.com

EAO (Guangzhou) Logistics Co., Ltd.
5th Floor, Hengfeng Building,
No. 10 Jinzhong Road,
Huangpu District, Guangzhou City

Deutschland

EAO Automotive GmbH & Co. KG
Richard-Wagner-Straße 3
DE-08209 Auerbach/Vogtland
Telefon +49 3744 8264 0
sales.esa@eao.com

Nordamerika

EAO Corporation
One Parrott Drive
Shelton
US-CT 06484
Telefon +1 203 951 4600
sales.eus@eao.com

Verkaufsgesellschaften

China

EAO (Guangzhou) Ltd.
3/F, Block G4, South China
New Materials Innovation Park
31 Kefeng Road
Guangzhou Science City
CN-Guangzhou, PRC
Telefon +86 20 3229 0390
sales.ecn@eao.com

EAO (Shanghai) Office
Rm.401, Lihpao Plaze,
NO.159 Shenwu Road,
Minhang District,
CN-Shanghai, 201106.
PRC
Telefon +86 21 6095 0717
sales.ecn@eao.com

Deutschland, Österreich,
Polen, Slowakei, Tschechien
EAO GmbH
Langenberger Straße 570
DE-45277 Essen
Telefon +49 201 8587 0
sales.ede@eao.com

Frankreich

EAO France SAS
27 rue Maurice Flandin
FR-69003 Lyon
Telefon +33 426 298 588
sales.efr@eao.com

Hong Kong (Asia Pacific)

EAO (Far East) Ltd.
Room 701-703, 7/F
Kai Tak Commercial Building
317 & 319 Des Voeux Road Central
Hong Kong
Telefon +852 27 86 91 41
sales.ehk@eao.com

Indien

EAO India Pvt Ltd.
B159, Sector 63
IN-Noida U.P. 201037
Telefon +91 98110 48316
sales.ein@eao.com

Italien

EAO Italia S.r.l.
Centro Direzionale Summit –
Palazzo C1
Via Brescia 26
IT-20063 Cernusco sul Naviglio (MI)
Telefon +39 029 247 0722
sales.eit@eao.com

Japan

EAO Japan Co. Ltd.
Net 1 Mita Bldg. 3F
3-1-4 Mita Minato-ku
JP-Tokyo 108-0073
Telefon +81 3 5444 5411
sales.ejp@eao.com

Niederlande, Belgien

EAO Benelux B.V.
Kamerlingh Onnesweg 46
NL-3316 GL Dordrecht
Telefon +31 78 653 17 00
sales.enl@eao.com

Nordamerika

EAO Corporation
One Parrott Drive
Shelton
US-CT 06484
Telefon +1 203 951 4600
sales.eus@eao.com

Schweiz

EAO AG
Tannwaldstrasse 88
CH-4600 Olten
Telefon +41 62 286 95 00
sales.ech@eao.com

United Kingdom, Dänemark, Finnland, Irland, Norwegen, Schweden

EAO Ltd.
Highland House
Albert Drive
Burgess Hill
GB-West Sussex RH15 9TN
Telefon +44 1444 236 000
sales.euk@eao.com