



Adventure Park Design Guide

by Pistil Consortia



كيف تَزدهر الأفكار في المَباني



600 Parker Square Rd #280E
Flower Mound, TX 75028
الولايات المتحدة الأمريكية



+1 817 718 4721
+1 817 606 8668
+9 66 50 954 6355



david@pistilconsortia.com
martina@pistilconsortia.com
banan@pistilconsortia.com





المحتوى

1 المقدمة

فقرة تعريفية
عن
Pistil Consortia
المشاريع
الفريق

2 قائمة الالعب

3 خدمات ما بعد التصميم

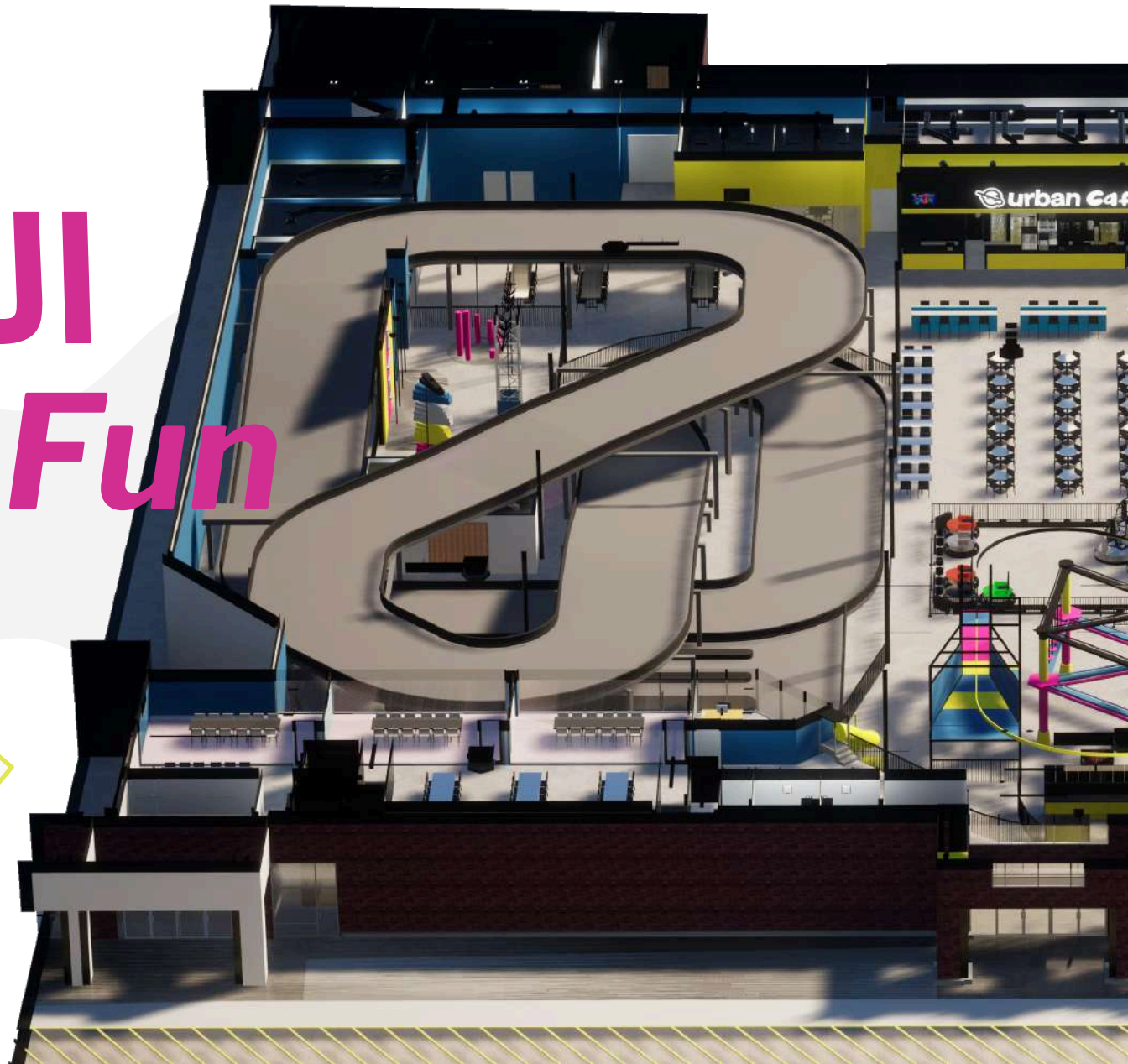
- التصاريح الهندسية
- ادارة المشاريع الهندسية

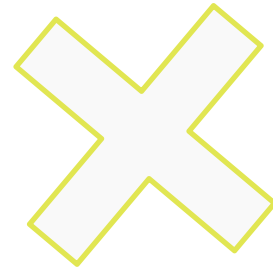
5 المعايير الداخلية

- الأستقبال
- الخدمات الخلفية (الطعام)
- غرفة الحفلات
- غرفة تعليم (snapology)

4

المتعة *Where Fun*





حيث تحلق

Takes Flight

فقرة تعريفية

كيف تَزهَر الأفكار في المَباني

يعد دليل تصميم Adventure Park هذا بمثابة خريطة، حيث يوفر معلومات وإرشادات وموارد قيمة لتوجيه المالكين وأصحاب الامتياز في تطوير منتزهات أحلامهم مع الحفاظ على وجود علامة تجارية متماسكة ومقنعة.

نحن نفخر بان نكون شريككم الموثوق به في تحقيق رؤيتكم وتقديم تجارب استثنائية في المتنزهات الترفيهية في جميع أنحاء البلاد.

منذ يونيو 2020، طورت Pistil Consortia 40 متنزهًا للمغامرات وقدمت 100 اختبارًا لاماكن محتملة: من خلال دمج معايير الشركة في قاعدة البيانات والمجسمات والقوالب الخاصة بنا، قمنا بتحسين عملية التصميم لدينا للتأكد من حصولك على أفضل تصميم للمنشأة التي اخترتها و في أسرع وقت ممكن. خلال مرحلة التصميم، نصدر تقارير أسبوعية إلى أصحاب العمل لدينا لإبقائهم على علم بتقدم المشروع، والمخططات وأحدث الجدول الزمني.

This Adventure Park Design Guide serves as a roadmap, providing valuable information, guidelines, and resources to guide owners and franchisees in developing their dream parks while maintaining a cohesive and compelling brand presence.

We are proud to be your trusted partners in bringing your vision to life and delivering exceptional park experiences to communities nationwide.

Since June 2022 Pistil Consortia has developed 23 adventure parks and provided 59 test fits: By incorporating the company's standards into our database, families, and templates, we have optimized our design process to make sure you get the best design for your chosen facility within the most expedited amount of time possible. During the design phase, we issue weekly reports to our stakeholders to keep you informed of the project progress, current drawings, and the latest schedule.



David Contreras AIA
Principal Architect

David is a leader in redefining the role of architecture in commercial and retail construction. He is the owner and co-founder of The Pistil Consortia LLC.

His proactive vision and responsive approach allow for flexibility and adaptability to any obstacle.

Some of David's project responsibilities include ideation, visioning, firm leadership, property development, feasibility, code analysis, construction management, real estate siting, lease negotiation, facility revitalization, third-party arbitration, and expert witness as well as architectural services to owners, architects, general contractors, government entities, developers, tenants, builders, manufacturers, distributors, and attorneys.

Pistil Consortia



مهمتنا

فريقنا متعدد الخبرات يتكون من مهندسين عمارة و انشاء و مختصين يستخدمون خدمات تسليم المشروع المتكاملة ليقودو الطريق في التصميم والبناء من المفهوم إلى الانتهاء.

رؤيتنا هي تحسين البيئة المبنية من حولنا للأجيال القادمة للعمل والعيش واللعب.



فريقنا

فريقنا المتخصص في تطوير المتنزهات الترفيهية، الذي يتمتع بمهارات عالية، يعمل بشكل وثيق مع أصحاب الامتياز، ويقدم خبرة لا تقدر بثمن ودعمًا شخصيًا طوال عملية التطوير بأكملها. معًا، نحول الرؤي إلى واقع مذهل في المتنزهات الترفيهية، ونقدم تجارب استثنائية للزوار.



تعاون

"لنبدأ هذه الرحلة المثيرة معًا، حيث تجتمع جهودنا لتحقيق الأحلام وتقديم تجارب لا تُنسى."

"One of the biggest investments" for young entrepreneurs or seasoned corporate executives is capital improvements to the spaces in which they conduct business. Pistil guides the owner through the obstacles and opportunities of real estate development. When you engage our services, you get a partner throughout design and construction."

المشاريع

+100

اختبارًا لاماكن محتمله

+40

تصميم منتزهات ترفيهية

3

منتزهات ترفيهية تحت الانشاء

3

منتزهات ترفيهية تم افتتاحها

+35

المتعاونون

25

المشاريع المنجزة

تقنية مسح الموقع الى BIM



تستخدم Pistil Consortia المسح الضوئي لعملية BIM لالتقاط صور دقيقة ثلاثية الأبعاد لظروف العالم الحقيقي في المشروع.



مواقع المشاريع

تصميم و بناء
اختبارات لاماكن محتمله

الفريق

فريق التنفيذي
Executive Team



David Contreras
Principal Architect
AIA, NCARB



Angie Contreras
Owner & CEO



Constanza Gomez Wybert
Program Manager



Martina Romano Norri
Office Manager



Florencia Ferrerya del Prado
Project Manager



Fernanda Martinez
Project Manager



Banan Alhusini
Project Manager



Shadi Natour
Memar Contractors Group
General Contractor

الفريق

التصميم والإنتاج

Design and Production



Dominique Gamondes
Technical Leader



Raneem Alkhawaja
Park Leader



Ahmed Mansour
Park Leader



Ismaeel Ghazaleheniya
Park Leader



Victoria del Moral
Park Leader



Juan Manuel Arguello
MEP Engineer



Luciana Artusa
Construction Administration
Specialist



Fernanda Barros
Permit Specialist

فريق التصميم والمتخصصين

Rafael Jerez
Gabriel Lambach
Andres del Castillo
Agustina Pasquini

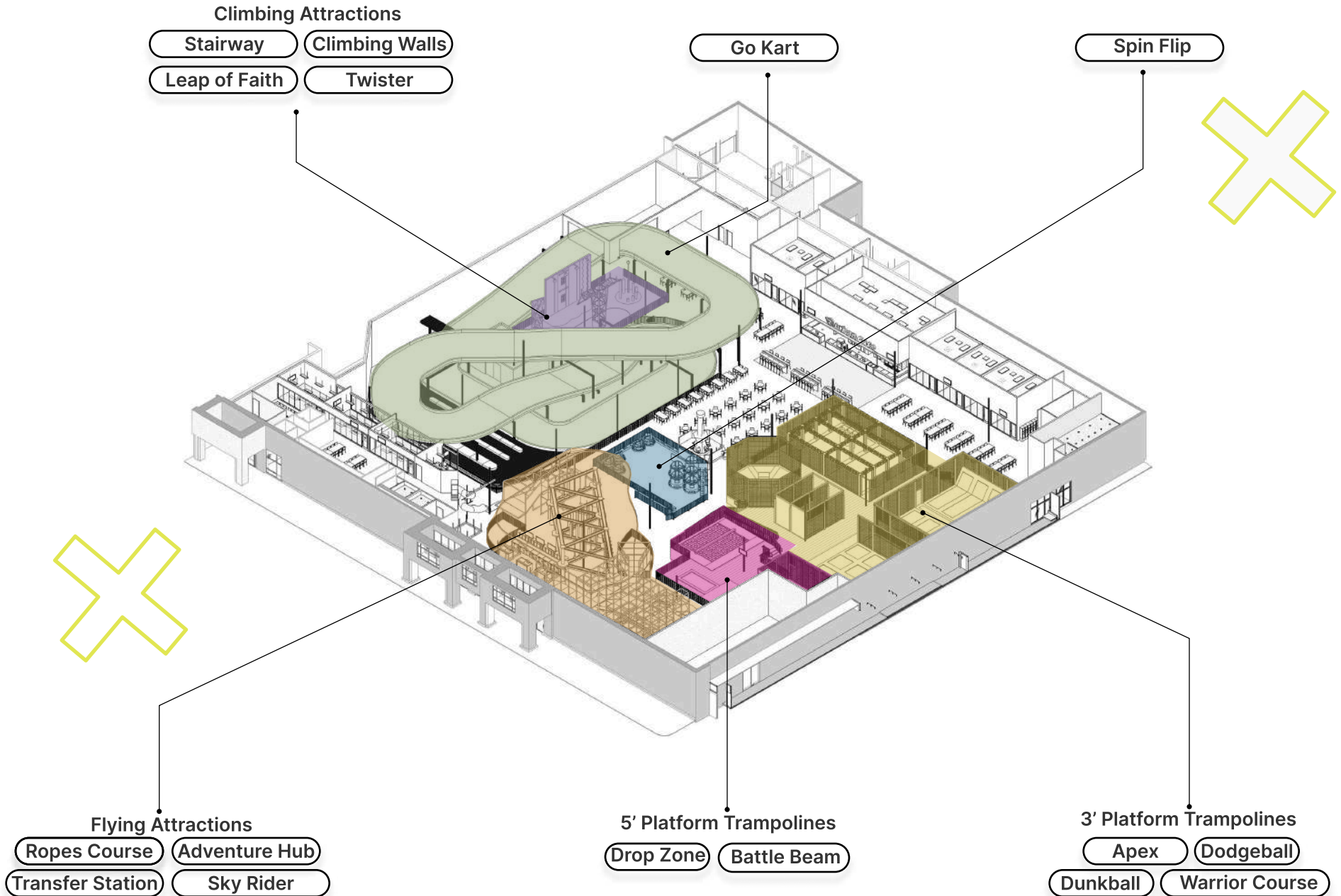
Gabriela Zanardo
Magali Edelsztejn
Sofia Rimosaitis
Guillermina Coppola

Jimena Seone
Cienna Eder
Deborah Dieguez

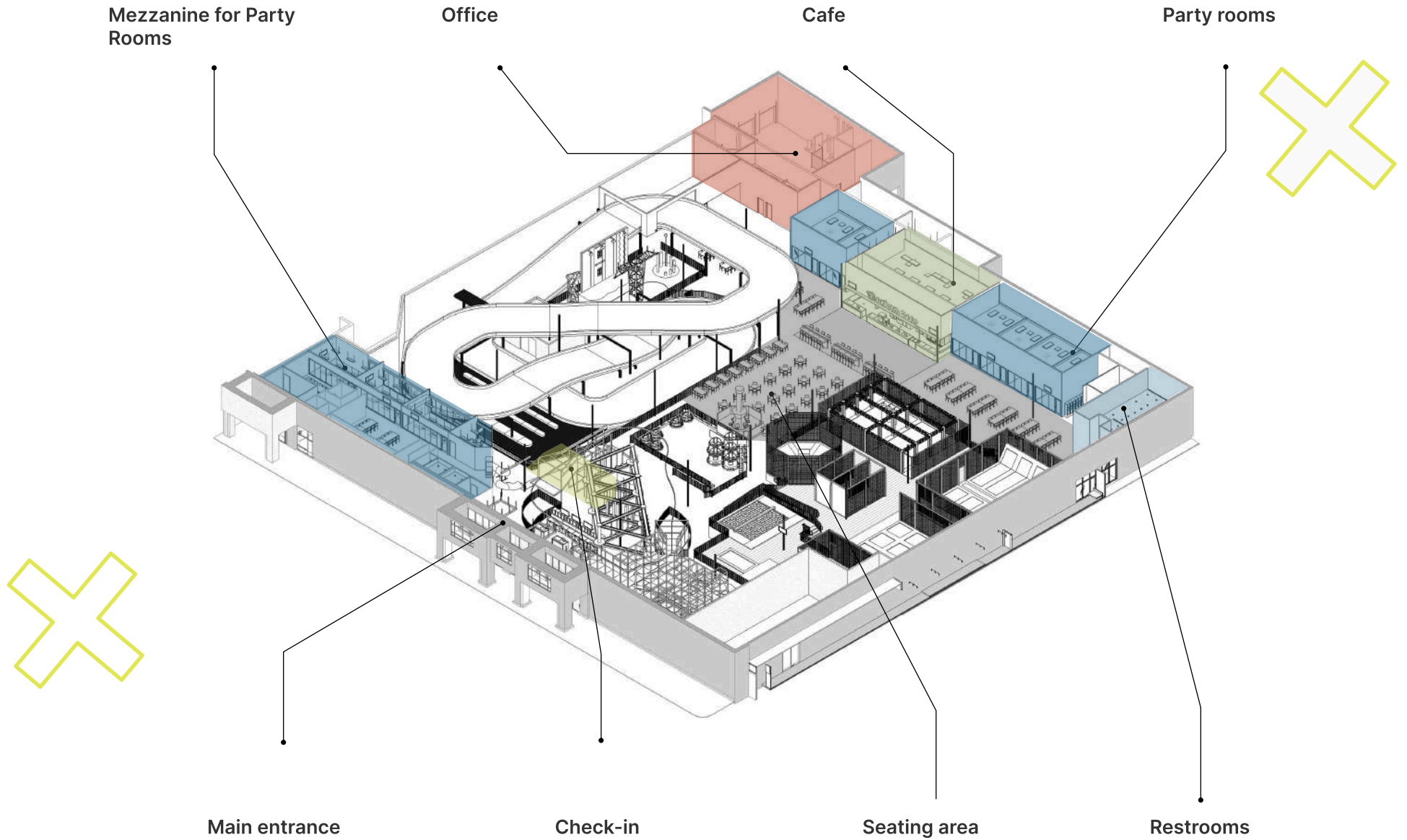
قائمة الالعب

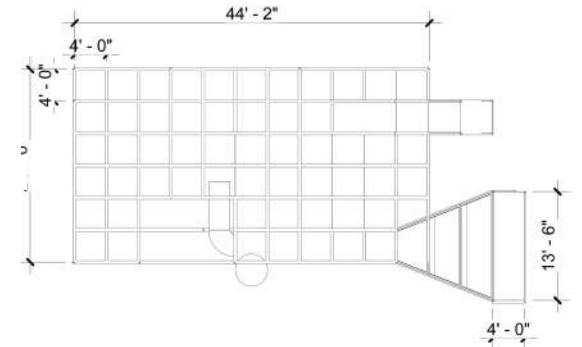
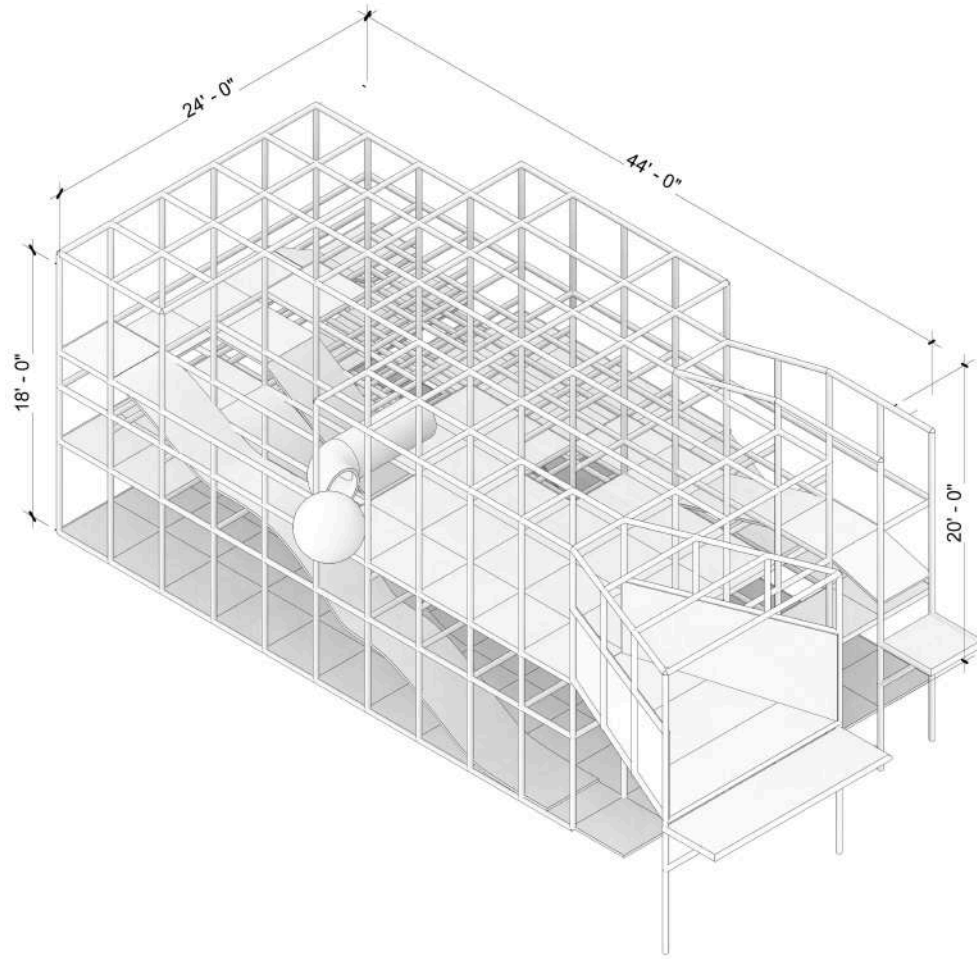


نظرة عامة على المخططات والالعاب



نظرة عامة على المخططات والالعب





PLAN VIEW (Can vary in size)

SCAN FOR VIRTUAL EXPERIENCE |

Adventure Hub

مساحة ~ 111M2
الحد الأدنى 608MT
الحد الأعلى 764MT cft

القياسات:

22 كحد اقصى

لا نحتاج

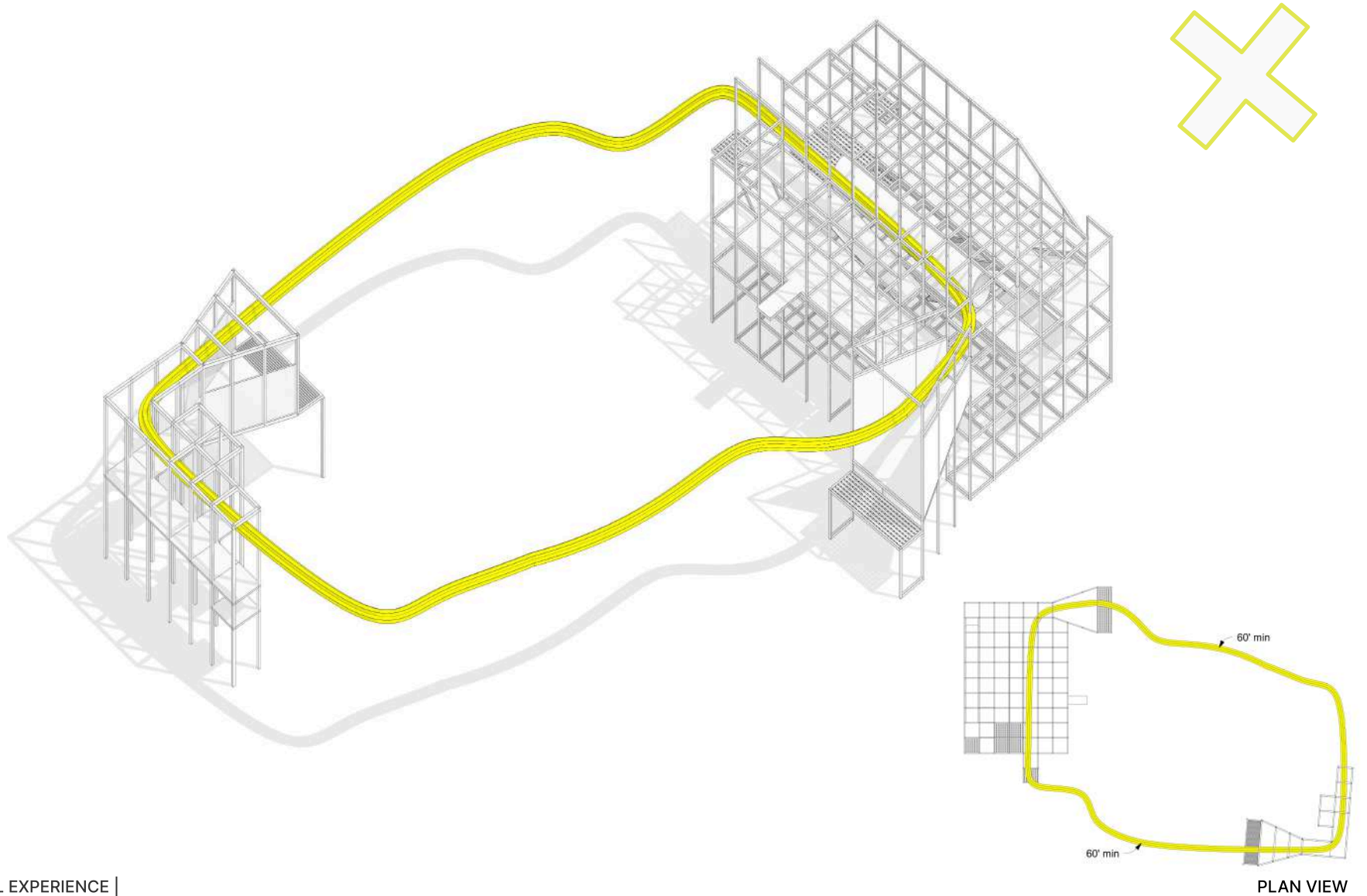
عدد اللاعبين:

الطاقة:





NO
SMOKING
HERE



Sky Rider

ان طول zip line يعتمد على مدى ارتفاع السقف, نحتاج الى انخفاض 30cm لكل 600cm على طول المسار. يلزم فراغ بمقدار 480cm تحت المسار.

كيفية القطن

لا تحتاج

2 كحد أقصى

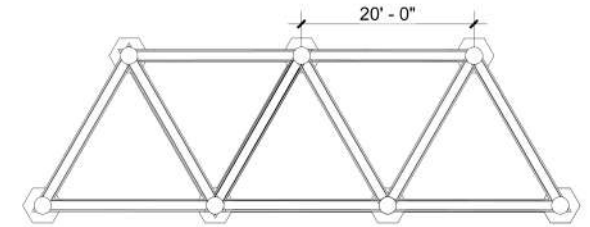
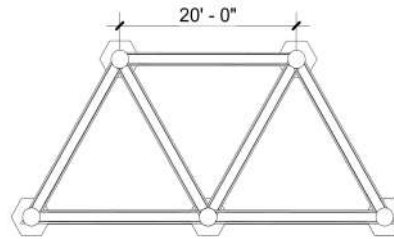
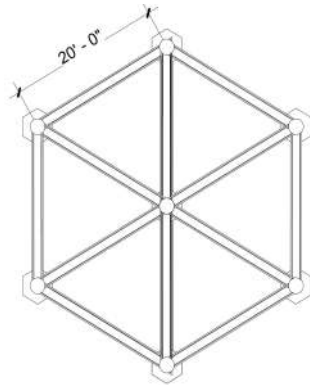
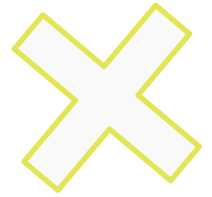
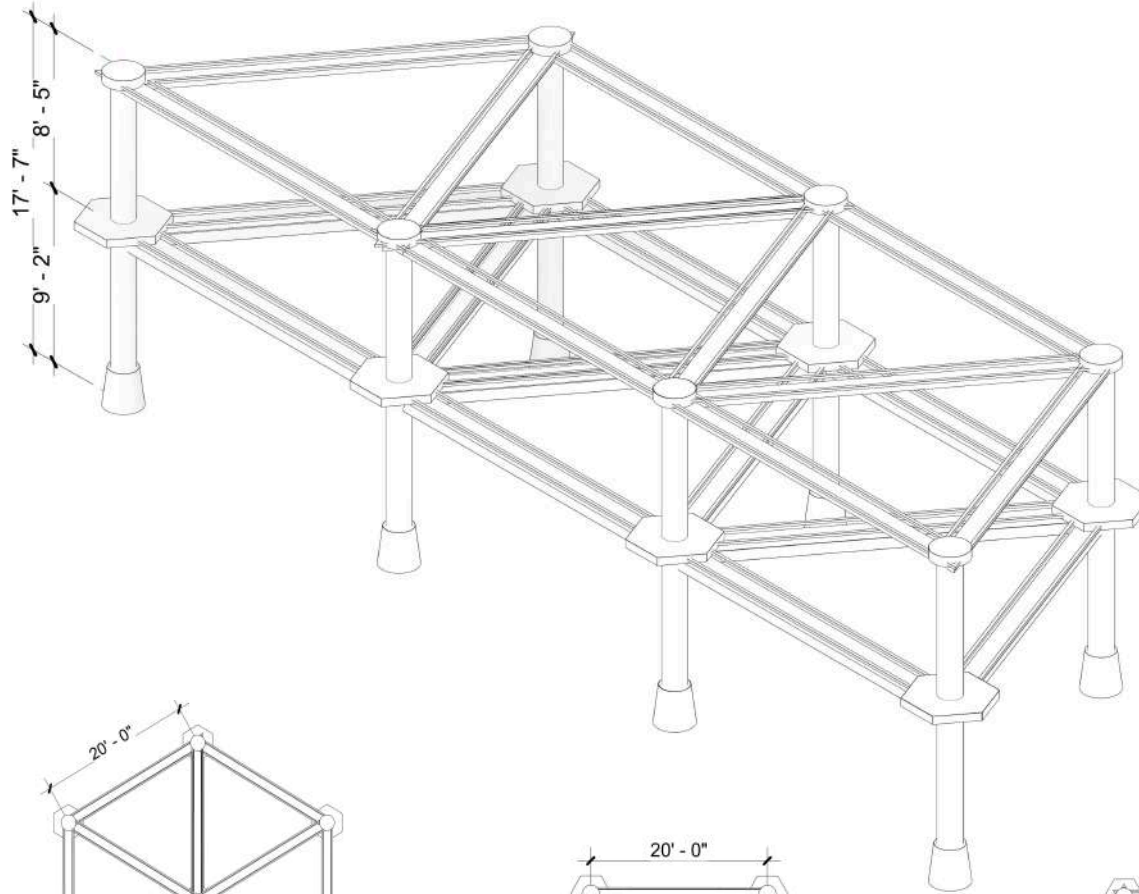
عدد اللاعبين:

لا تحتاج

الطاقة:







PLAN VIEW (Can vary in size)

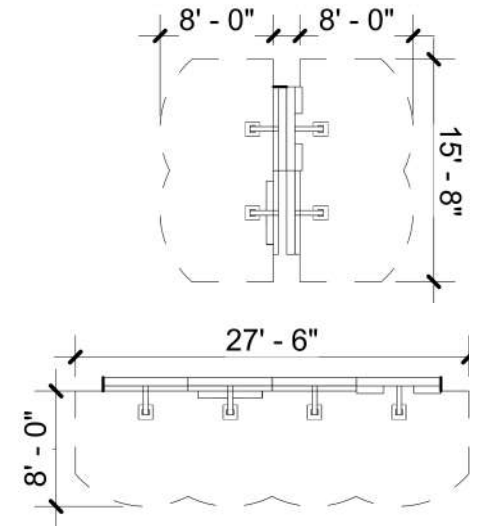
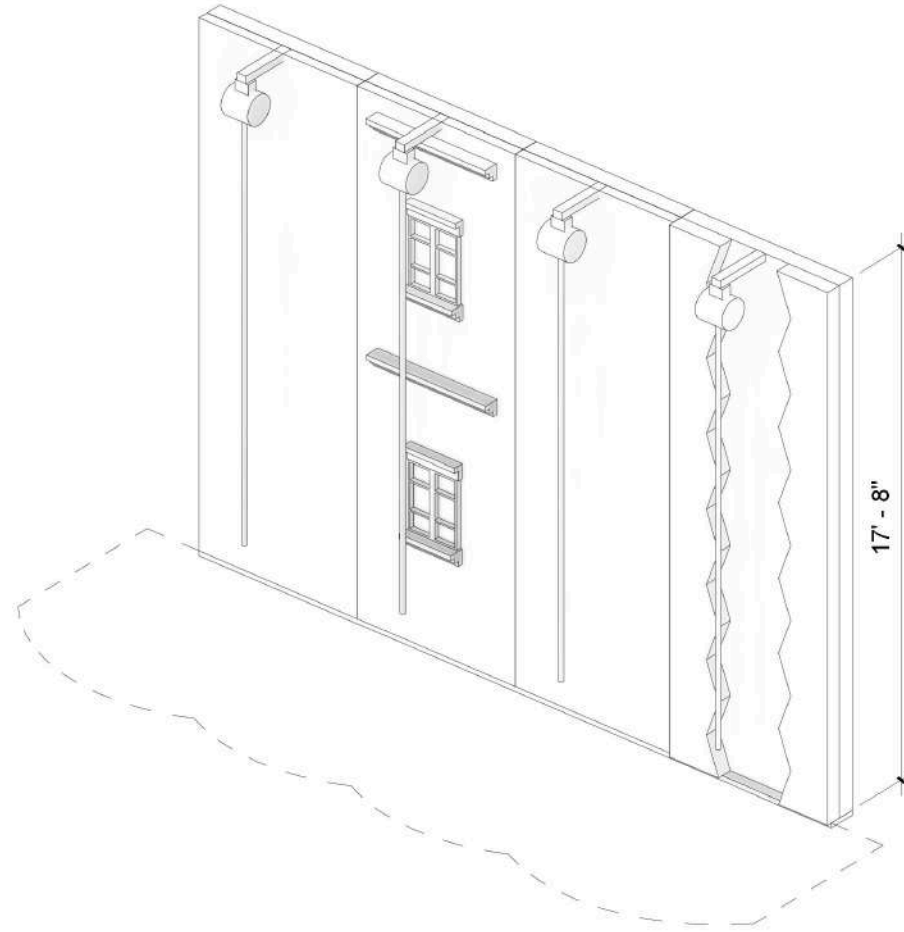
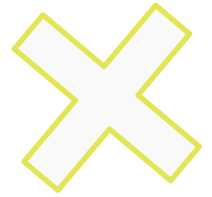
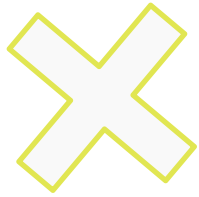


SCAN FOR VIRTUAL EXPERIENCE |

Ropes Course

المثلث يتطلب ارتفاع 540cm على الأقل.
يتطلب التصميم 3 مثلثات و ينصح ب 5 مثلثات.
يمكن تصميمها بأي شكل بناء على المساحة.





PLAN VIEW



SCAN FOR VIRTUAL EXPERIENCE |

Climbing Walls

القياسات:

عدد اللاعبين: 4 كحد أقصى

الطاقة: لا تحتاج

WARNING

MUST BE CONNECTED
TO BELAY TO CLIMB

WARNING

MUST BE CONNECTED
TO BELAY TO CLIMB

Urban Air
Do Not
Remove the Harness
While on Attractions

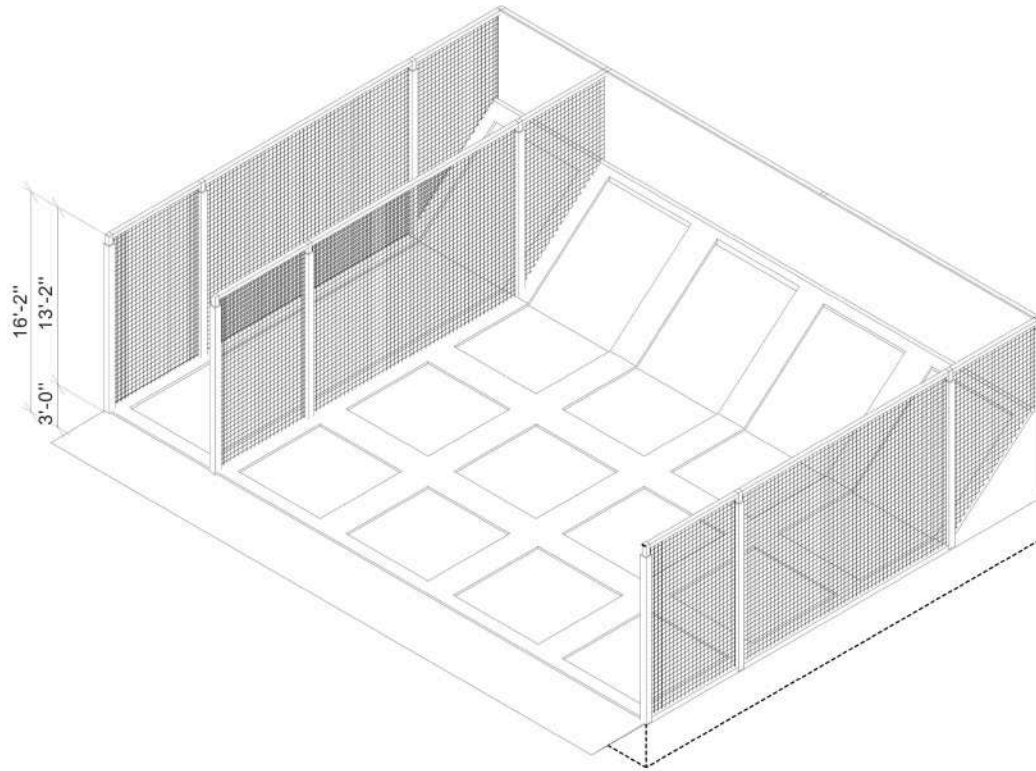
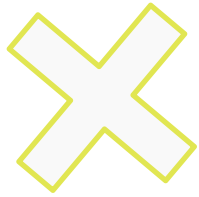
EXIT

ROME

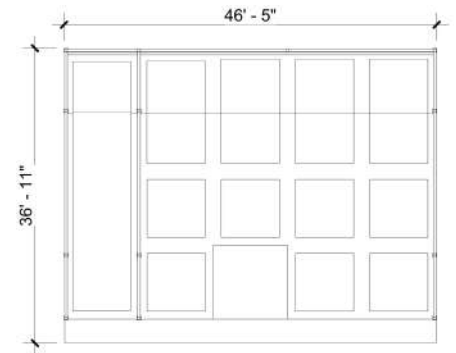
Urban Air
let's soar

Urban Air
let's play

Harm
Usage



SCAN FOR VIRTUAL EXPERIENCE |



PLAN VIEW

Apex

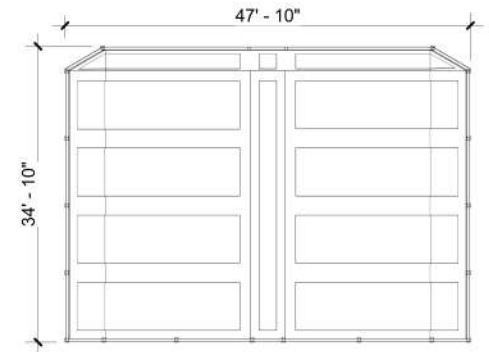
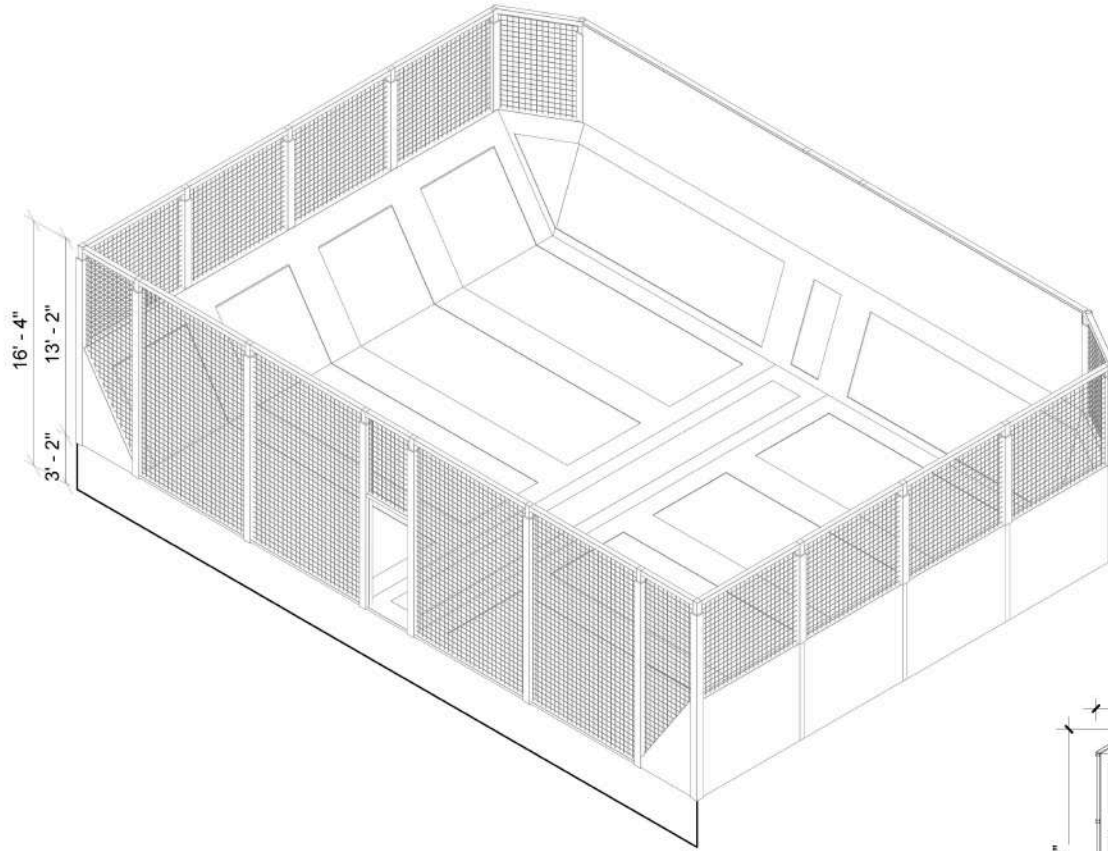


The Apex Rules

- 1. No running
- 2. No jumping on others
- 3. No double jumps
- 4. No flips
- 5. No somersaults
- 6. No backflips
- 7. No frontflips
- 8. No backflips with front flip
- 9. No frontflips with back flip
- 10. No backflips with front flip
- 11. No frontflips with back flip
- 12. No backflips with front flip
- 13. No frontflips with back flip
- 14. No backflips with front flip
- 15. No frontflips with back flip
- 16. No backflips with front flip
- 17. No frontflips with back flip
- 18. No backflips with front flip
- 19. No frontflips with back flip
- 20. No backflips with front flip

urbanAir

let'em fly



PLAN VIEW



SCAN FOR VIRTUAL EXPERIENCE |

Dodgeball

1.463cm L x 1.066cm W x 400cmH
 تقع على منصة 96cm
 الحد الأدنى للارتفاع هو 160cm

القياسات:

عدد اللاعبين: 30 كحد أقصى



اختياري

الطاقة:



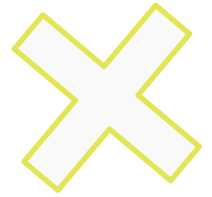
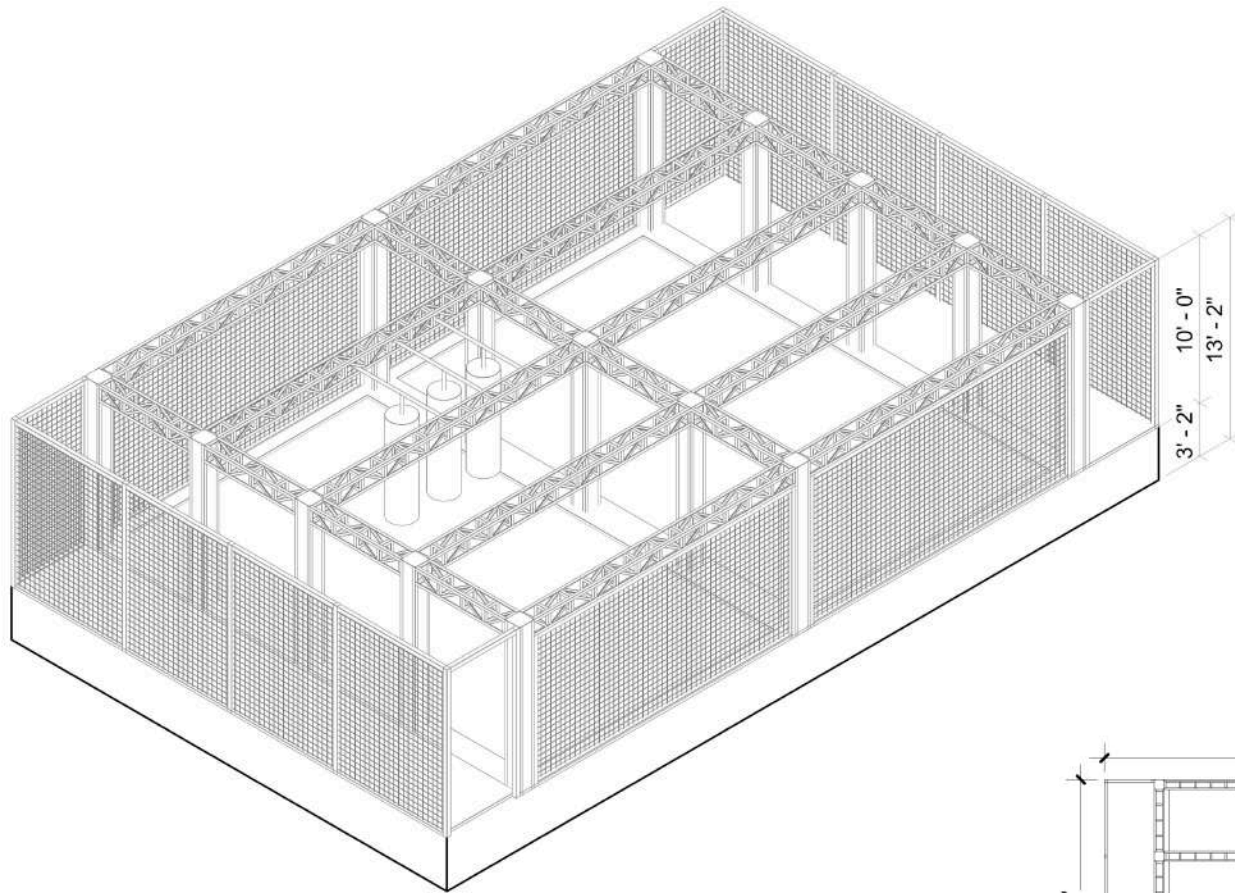
battle.



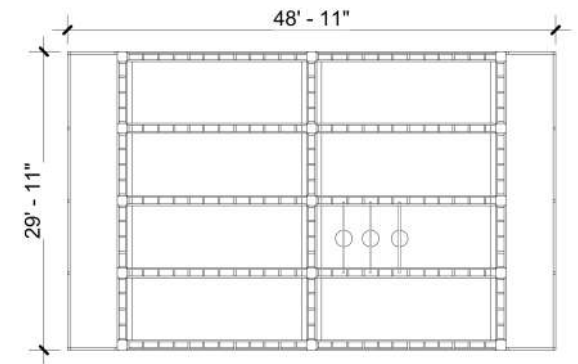
Urban Air
ADVENTURE PARK

let 'em battle.





SCAN FOR VIRTUAL EXPERIENCE |



PLAN VIEW

Warrior Course

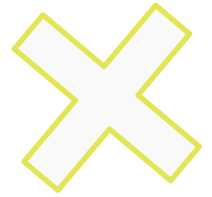
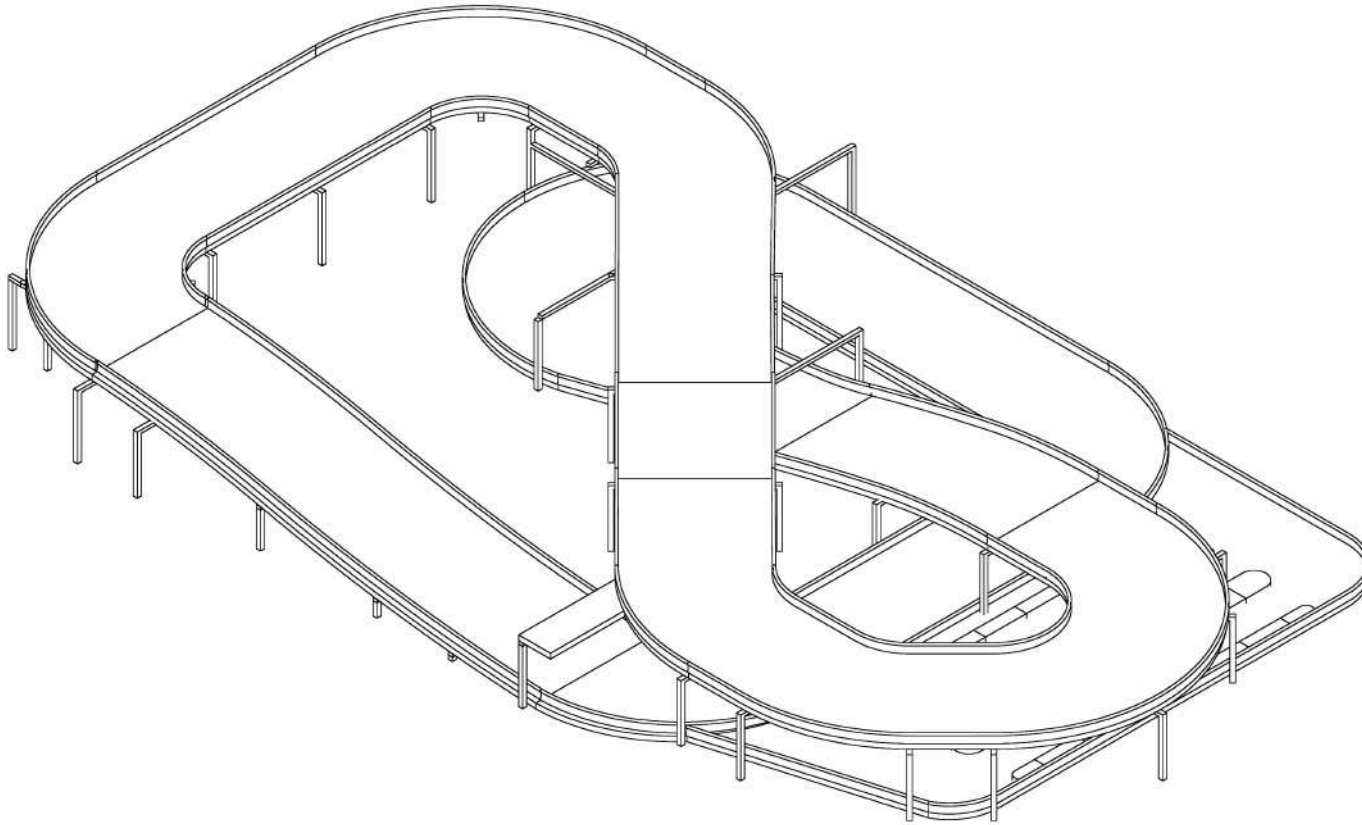
1.493cm L x 914cm W x 304cm H
تقع على منصة 95cm
الحد الأدنى للارتفاع هو 400cm

القياسات:

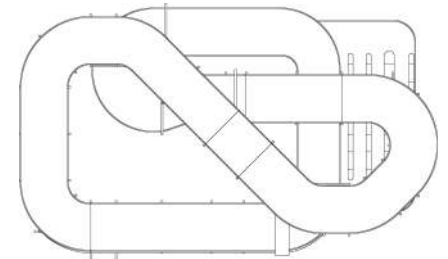
عدد اللاعبين: 8 كحد أقصى

الطاقة: لا تحتاج





SCAN FOR VIRTUAL EXPERIENCE | [VIEW ATTRACTION HERE](#)



PLAN VIEW (Can vary in size)

Go Karts

متغير بناء على التصميم.
يجب ان تكون مساحة المنتزه
4.645 m²

القياسات:

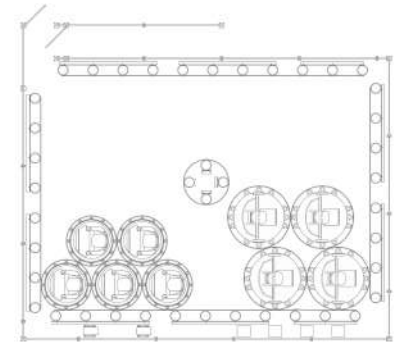
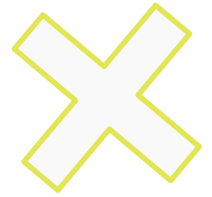
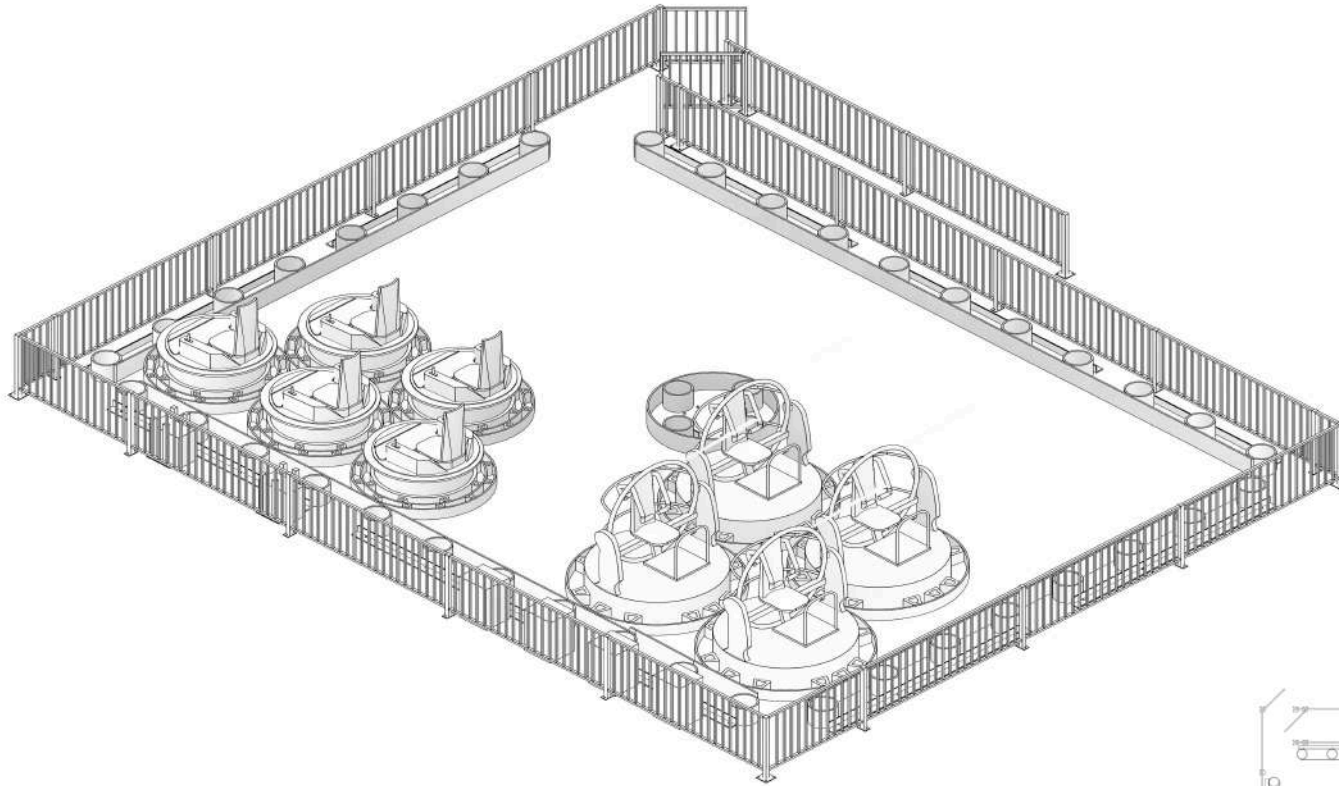
عدد اللاعبين:

10 كحد اقصى

نعم

الطاقة:





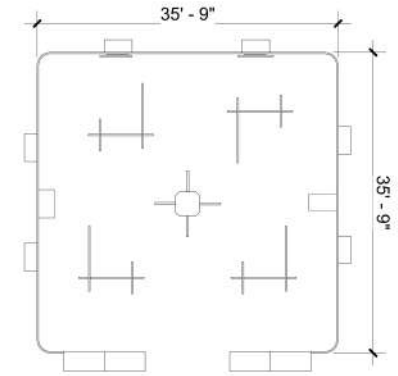
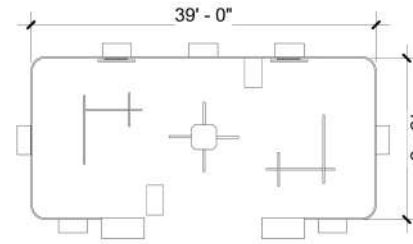
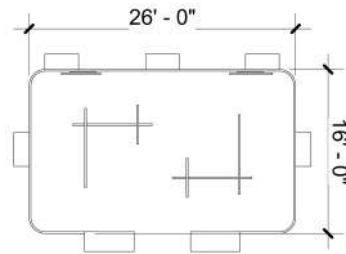
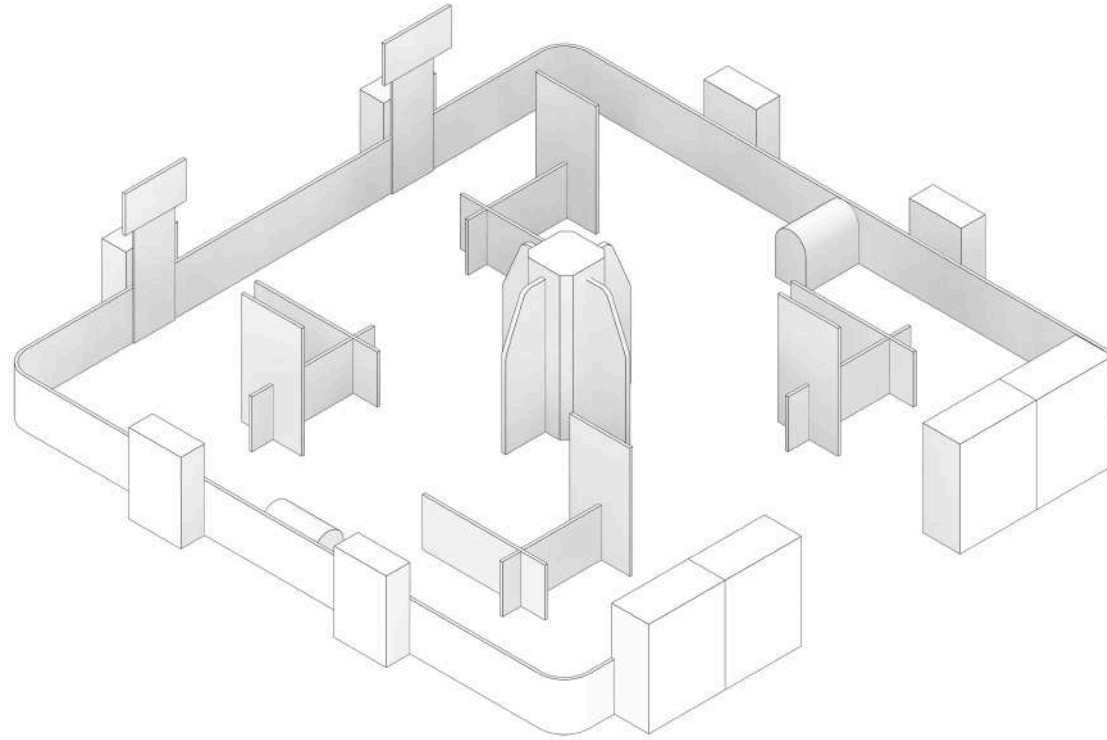
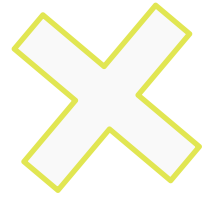
SCAN FOR VIRTUAL EXPERIENCE |

PLAN VIEW (Can vary in size)

Bumper Cars

متغير بناء على التصميم. متغير بناء على التصميم.
 الحد الأدنى 762cmx915cm 65.5m²
 الحد المعياري 762cmx1.066cm - 91/93 m²





SCAN FOR VIRTUAL EXPERIENCE |

PLAN VIEW

Limitless VR

609cm x 915cm / 609cm x 1.220cm/
1.220cm x 1.220cm
الحد الأدنى للارتفاع هو 304cm

القياسات:

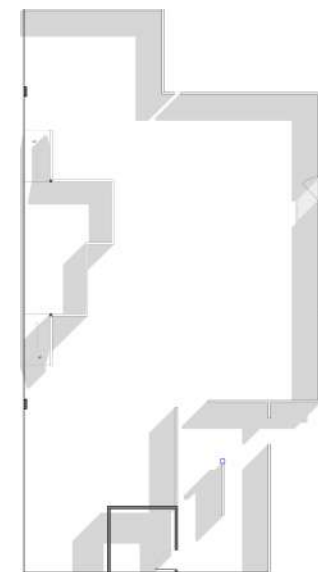
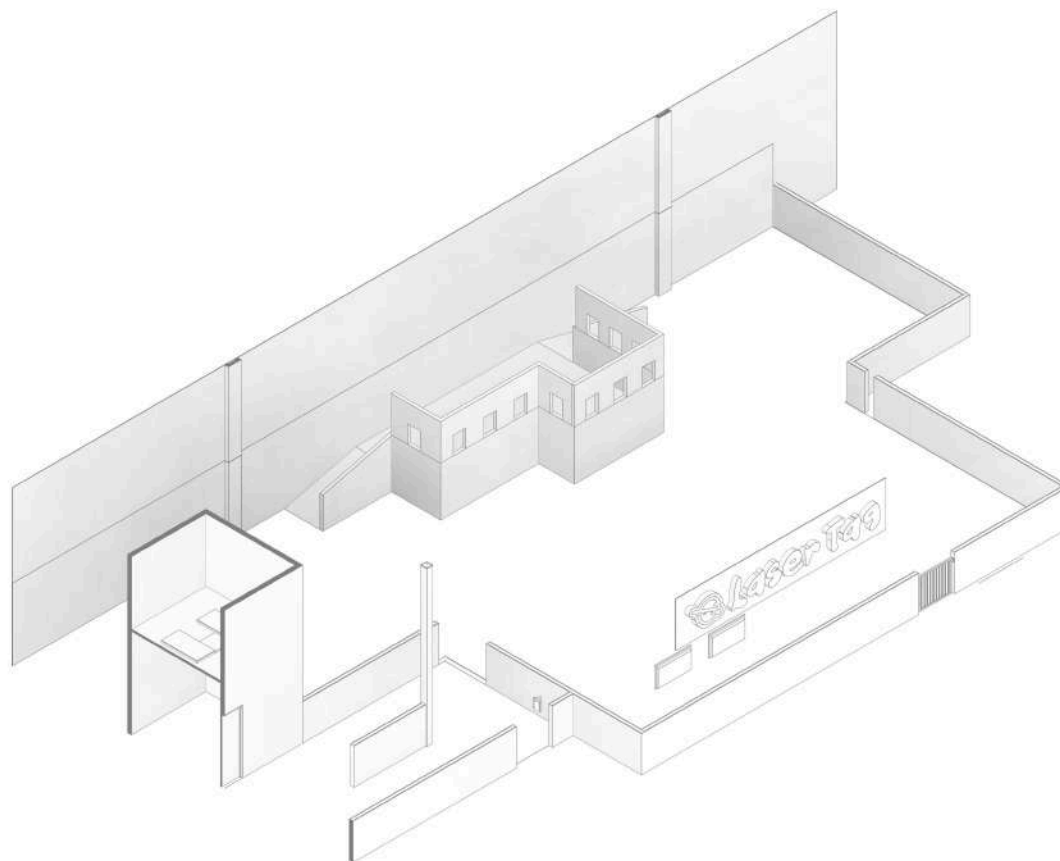
6 - 8 - 16

عدد اللاعبين:

نعم

الطاقة:





PLAN VIEW

Laser Tag

الموصى بها في الطابق الارضي 325 m2
وخييار للطابق الثاني

القياسات:

20 - 30

عدد اللاعبين:

نعم

الطاقة:



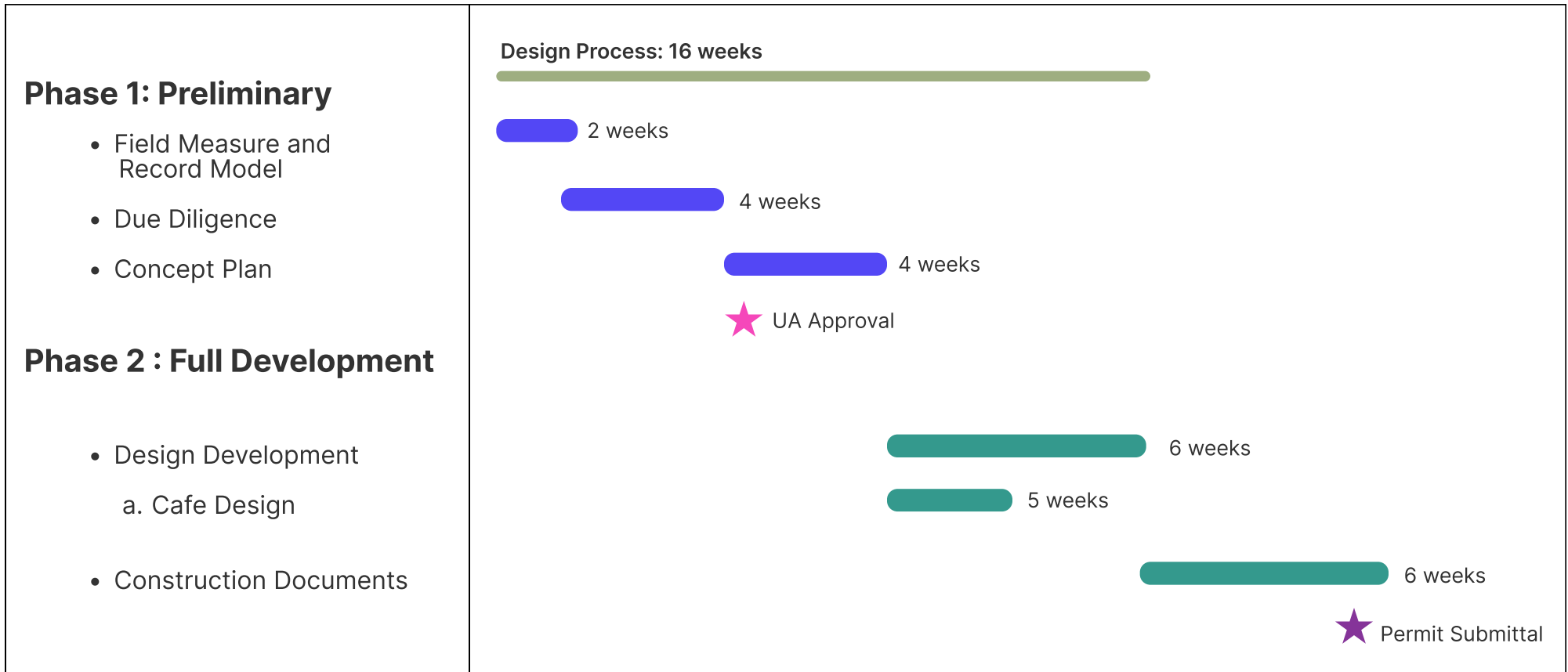
خدمات التصميم

Design Services



الجدول الزمني

جدولنا الزمني المقدر ب 22 اسبوع, يبدأ ب القياس الميداني للمبنى وينتهي ب مستندات الترخيص التامة للتسليم.



Timeline may fluctuate depending on the State and Authority Having Jurisdictions (AHJ) requirements.

PHASE 01

القياس الميداني

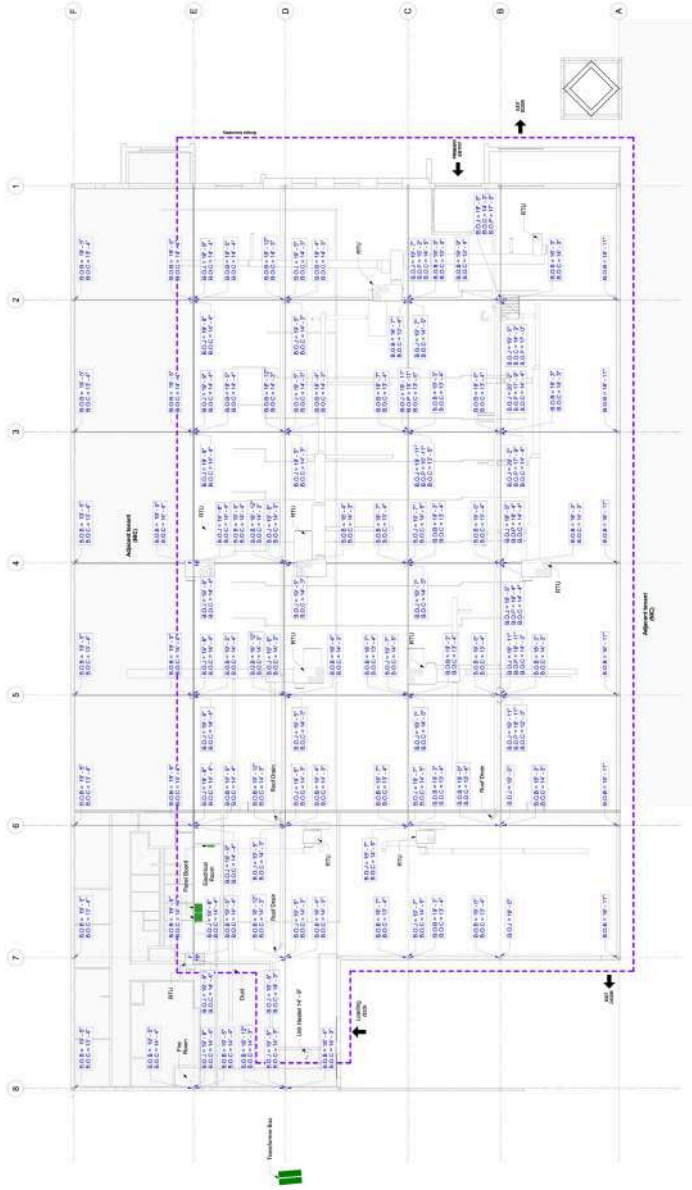
Field Measure

خلال مرحلة القياس الميداني، لدينا تعمل الفرق على إجراء تقييم شامل للموقع، التقاط ظروفها الحالية. تحدد هذه الخطوة الحاسمة الأساس لاتخاذ القرارات المستنيرة طوال دورة حياة المشروع إليك ما يحدث خلال هذه المرحلة:

أولاً، يقوم فريق مكتبنا بمراجعة كل شيء بدقة الوثائق المقدمة لتحديد العقبات المحتملة والفرص، مما يمكننا من توقع التحديات قبل زيارة الموقع.

بمجرد اكتمال الاستعدادات، فريقنا الميداني يسافر لتقييم الموقع. نحن نجري جولة شاملة تغطي غرف المرافق، السقف والمساحات الخارجية والداخلية. الاستفادة من التكنولوجيا المتقدمة مثل المسح الضوئي بالليزر، نحن نلتقط البيانات المادية الدقيقة الضرورية لسجلتنا، ننشئ جولة افتراضية عبر الإنترنت للمبنى، مما يضمن فهم شامل للتخطيط.

يقوم الفريق بتحويل هذه البيانات الملتقطة إلى بيانات تفصيلية لنموذج السجل. من خلال عملية دقيقة، يتم نقل البيانات إلى سحابة نقطة، وتوفير الأبعاد بدقة. يعد نموذج التسجيل هذا (LOD100) بمثابة أساس متين للمراحل اللاحقة من المشروع.



PHASE 01

الأستقصاء اللازم

Due Diligence

تستلزم مرحلة الأستقصاء اللازم التي تستغرق 4 أسابيع إجراء بحث شامل للتأكد من التصاريح اللازمة للمشروع وعملية التقديم التسلسلية الخاصة بها. نحن نتحقق من رموز التطوير، بما في ذلك عدد مواقف السيارات والاستخدامات المسموح بها وفقاً للوائح تقسيم المناطق، ونحدد المعالم الرئيسية والمسارات الحرجة.

هدفنا هو تحديد جميع الشروط ذات الصلة لفحص الجوانب التي يمكن أن تؤثر على نطاق المشروع أو ميزانيته أو جدولته الزمني. يكمن جوهر الأستقصاء اللازم في فهم المتطلبات وإجراءات الموافقة المنصوص عليها من قبل السلطات المحلية ذات الاختصاص القضائي (AHJ).

بعد هذه المرحلة، نقوم بتقديم تقرير فحص الموقع الشامل (SIR) الذي يجمع جميع المعلومات المجمع حول المبنى المقترح. يعد هذا التقرير بمثابة وثيقة إرشادية لاتخاذ القرارات المستقبلية أثناء مرحلة تطوير التصميم.



PHASE 02

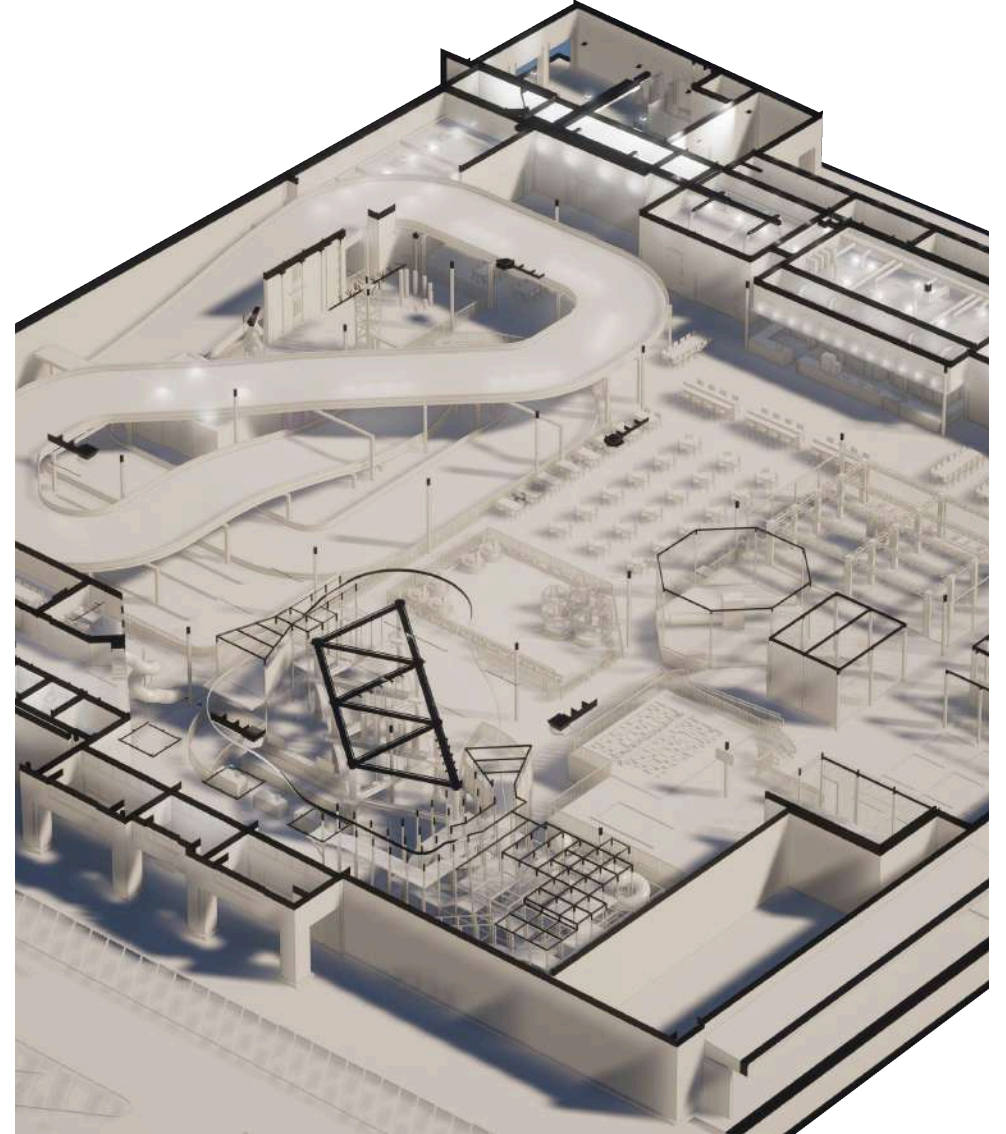
تطوير التصميم

Design Development

خلال مرحلة تطوير التصميم، والمعروفة أيضًا بقائمة الألعاب، هدفنا الأساسي هو تحسين وتنسيق التصميم لوضع الأساس لوثائق البناء الشاملة.

تعزز هذه المرحلة المشاركة والتعاون مع جميع أصحاب المصلحة، وهو أمر بالغ الأهمية لتحقيق نتيجة ناجحة. نبدأ العملية من خلال إشراك جميع البائعين المبيينين في خطة المفهوم المعتمدة لضمان التوافق. نحن نراجع بدقة جدوى التصميم ونقوم بالتعديل بناءً على تعليقات المالك، مما يؤدي إلى تقديم خطط شاملة للحصول على موافقة المالك. اجتماعات منتظمة كل أسبوعين بين المهندس المعماري والمالكين لتتبع تقدم المشروع، مما يوفر وقتًا مناسبًا لإشراك المقاولين المفضلين للتواصل المبكر.

تضمن هذه المرحلة أن التصميم يتماشى بسلاسة مع أهداف المشروع، مما يضع أساسًا قويًا للمراحل اللاحقة من التطوير.



PHASE 02

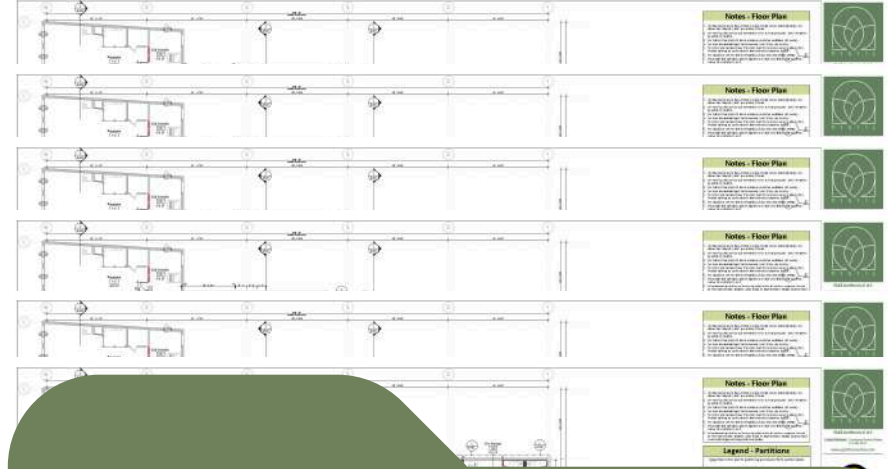
مخططات البناء

Construction Documents

خلال وثائق البناء، هدفنا هو ترجمة تطوير التصميم إلى وثائق مفصلة تحدد نطاق المشروع. نقوم بإنشاء الرسومات والمواصفات المتوافقة مع القواعد، والتعاون مع الاستشاريين وأصحاب المصلحة.

يقوم فريقنا بتفصيل مكونات البناء بدقة، ومراجعة التصميمات للتأكد من قابليتها للإنشاء، والتنسيق مع المتطلبات الهيكلية. نحن نقترح الخيارات الخارجية، ونعد خطط الطلاء، ونتواصل مع المقاول العام لتوفير فرص توفير التكلفة.

تعد المواءمة مع البرنامج والميزانية والجدول الزمني أمرًا بالغ الأهمية. نقدم التحديثات إلى المالك للموافقة عليها قبل الانتهاء من وثائق العقد. تمهد هذه المرحلة الطريق لتقديم العطاءات والتصاريح والبناء، مما يضمن نتيجة ناجحة للمشروع.



ما بعد التصميم الخدمات

Post - Design Services



POST-DESIGN SERVICES

التصاريح الهندسية

Permitting

يضمن فريق Pistil المتخصص أن تتوافق جميع التصاريح اللازمة (المتعلقة بالمبنى) للمشروع مع اللوائح المحلية. وتشمل هذه عادةً تصاريح البناء، وتصاريح وزارة الصحة (ضرورية للمقهى)، وتصاريح الاستخدام الجديد أو تصاريح الاستخدام المشروط.

تخضع وثائق البناء للمراجعة، والتي تتضمن عادةً جولة أو جولتين من التعليقات قبل الموافقة النهائية. غالبًا ما تكون التعديلات مطلوبة للامتثال الكامل. يختلف الإطار الزمني لهذه العملية حسب المدينة.

بعد تقديم المستندات إلى المدينة، نقوم بمعالجة كافة الاستفسارات وتنسيق الجهود للحصول على تصريح إعادة التصميم. يتضمن ذلك تقديم الخطط/المستندات، ثم تعديلها بناءً على التعليقات الواردة من مسؤولي مراجعة الخطة. نحن ندير جميع تعليقات المدينة والتعديلات اللازمة.

بمجرد الحصول على جميع التصاريح، نقوم بإرسال الخطط والوثائق المعتمدة إلى أصحاب المصلحة لبدء البناء، مما يضمن الانتقال السلس من مرحلة التصريح إلى مرحلة البناء.

هذه خدمة اختيارية.



POST-DESIGN SERVICES

ادارة المشاريع الهندسية

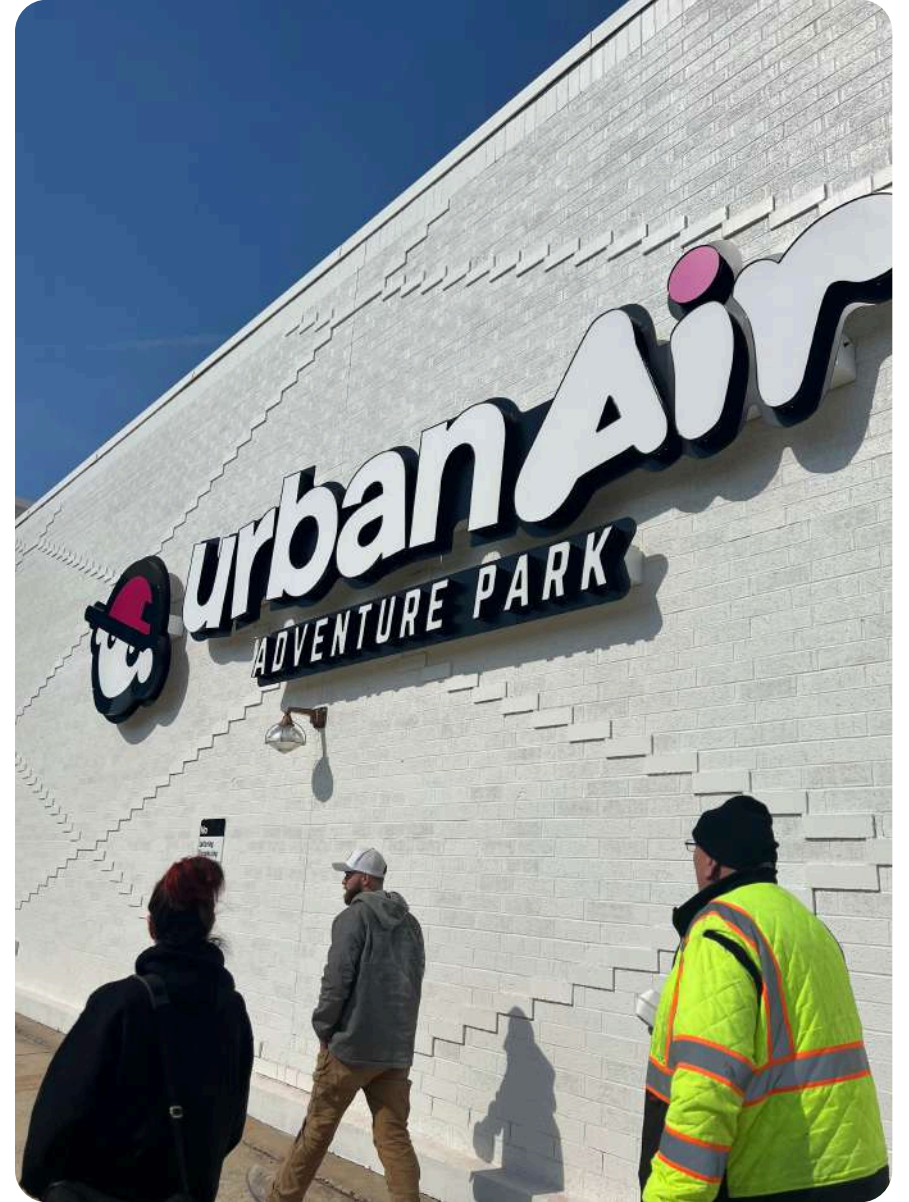
Construction Administration

خلال مرحلة إدارة البناء يدعم فريق Pistil Consortia المتخصص المقاول العام والعميل، ويضمن الالتزام بالتصميم والمعايير والقوانين.

نحن نتتبع جدول البناء، ونعقد اجتماعات نصف شهرية لمناقشة التقدم والميزانية وتعديلات الجدول الزمني. من خلال معالجة الاستفسارات على الفور، وخاصة فيما يتعلق بالمسائل الهيكلية، فإننا نضمن الامتثال لوثائق البناء المعتمدة.

يقوم فريقنا بمراجعة رسومات الورش بدقة للتأكد من دقتها وامتثالها، ويكتشف الانحرافات بسرعة من خلال جولات العمل وإصدار نشرات لتحديثات الوثائق. تتم مراجعة طلبات الدفع بعناية من أجل الإدارة المالية الشفافة.

تسلط هذه المرحلة، بدءًا من دخول طلب تقديم العطاءات وحتى افتتاح المتنزه، الضوء على تفانيهم في المشاريع الناجحة من خلال الإشراف الدقيق والتنسيق الفعال.

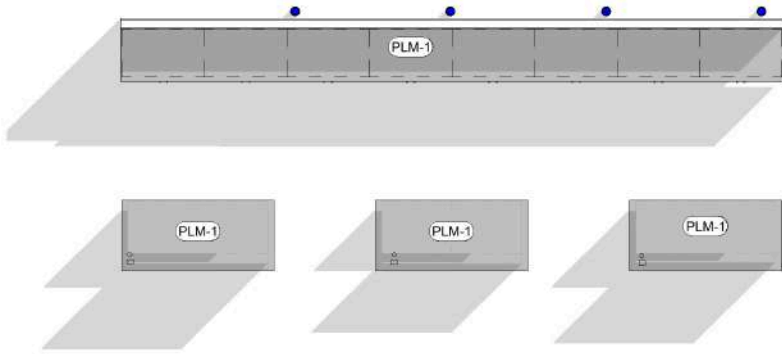


معايير التصميم الداخلي

Interior Design Standards



منطقة التذاكر



الطابق الارضي

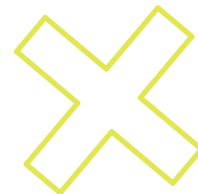
PLM-1

Black Matte Laminate,
Countertop, Wilsonart

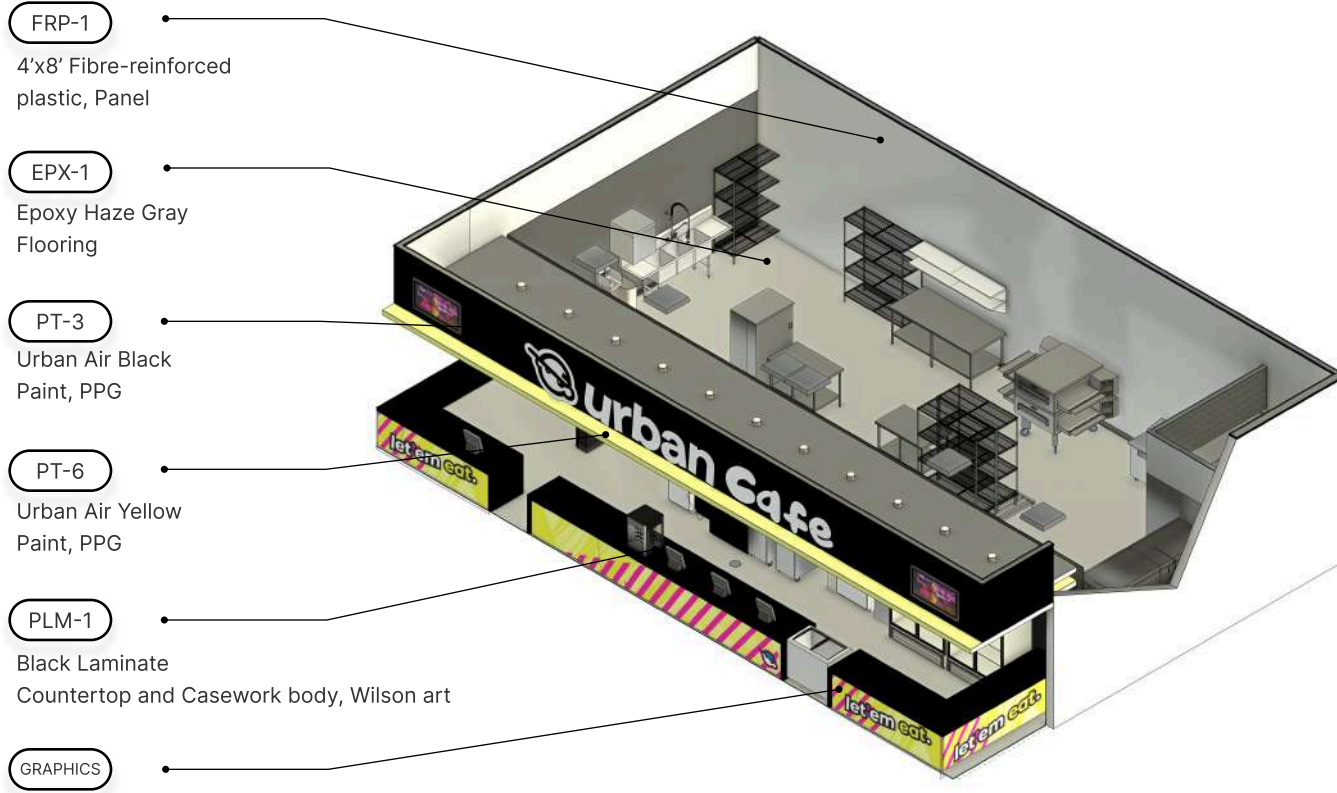
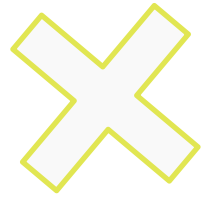
GRAPHICS



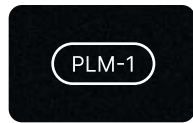
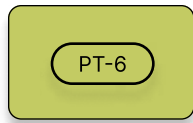
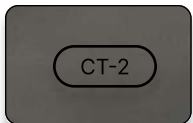
Materials:



الكافيه

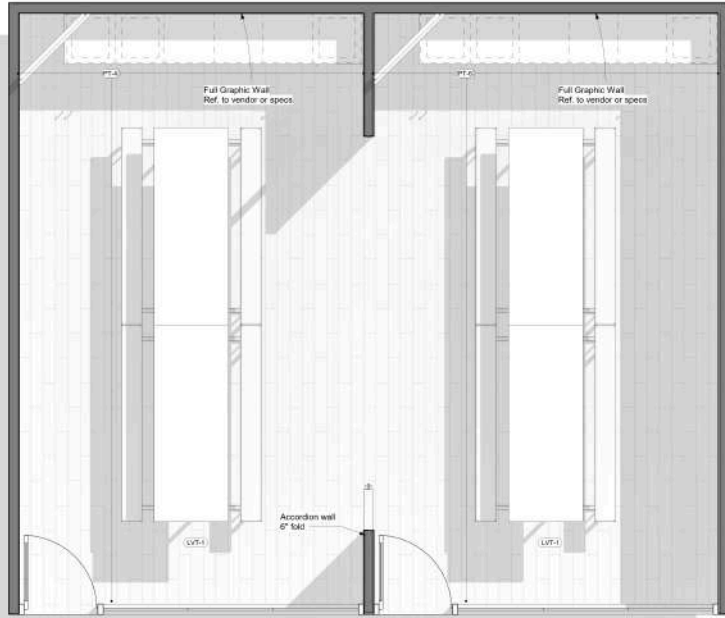


Materials:



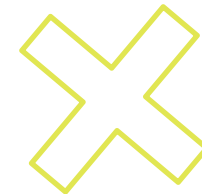
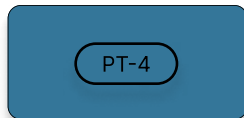
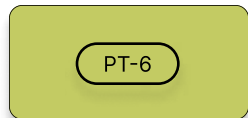
غرف الحفلات

سوف يتم طلاء غرف الحفلات اما بلون UA الاصفر او الازرق المعبّر.



Floor Plan

Materials:

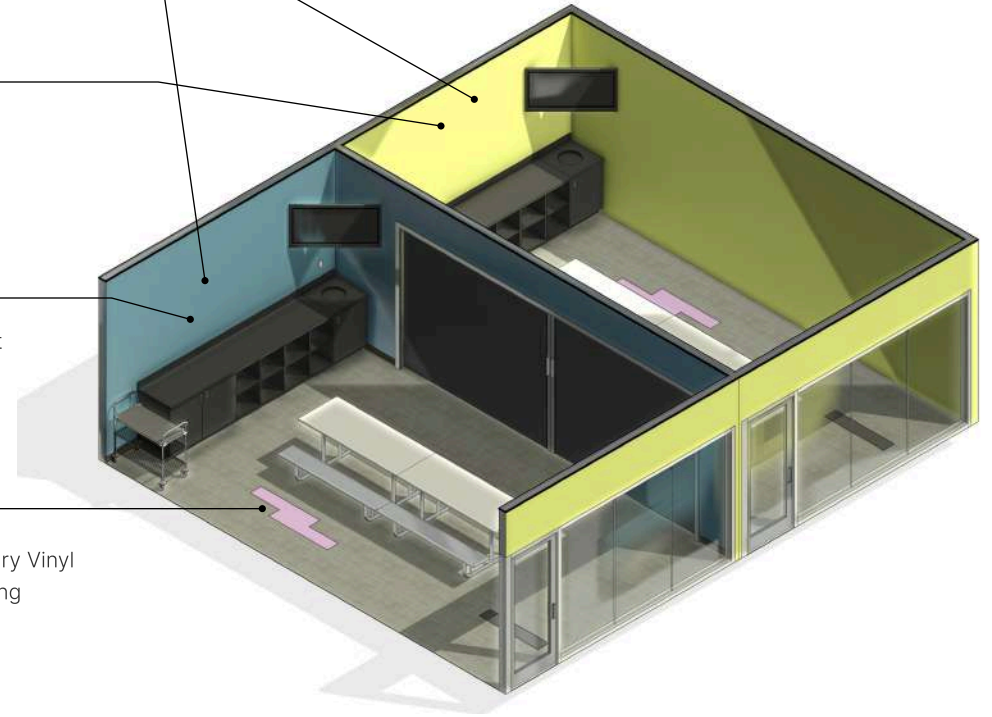


Graphics
(The wall with the TV will have a decal graphics)

PT-6
Yellow
Paint, PPG

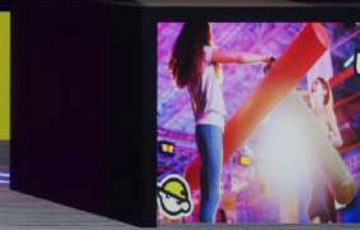
PT-4
Cosmic Dust
Paint, PPG

LVT-1
Custom Luxury Vinyl
Tile, Armstrong





ban cafe





 Urban Cafe



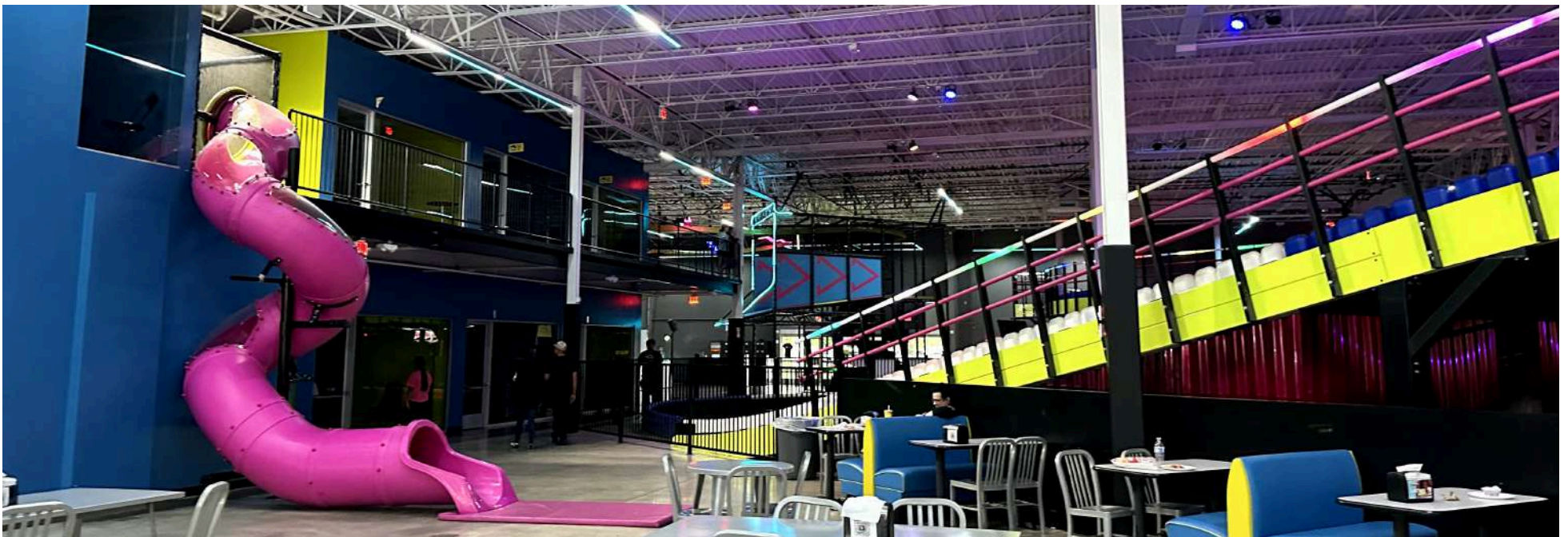
Facade Design

Designed by Pistil Consortia LLC

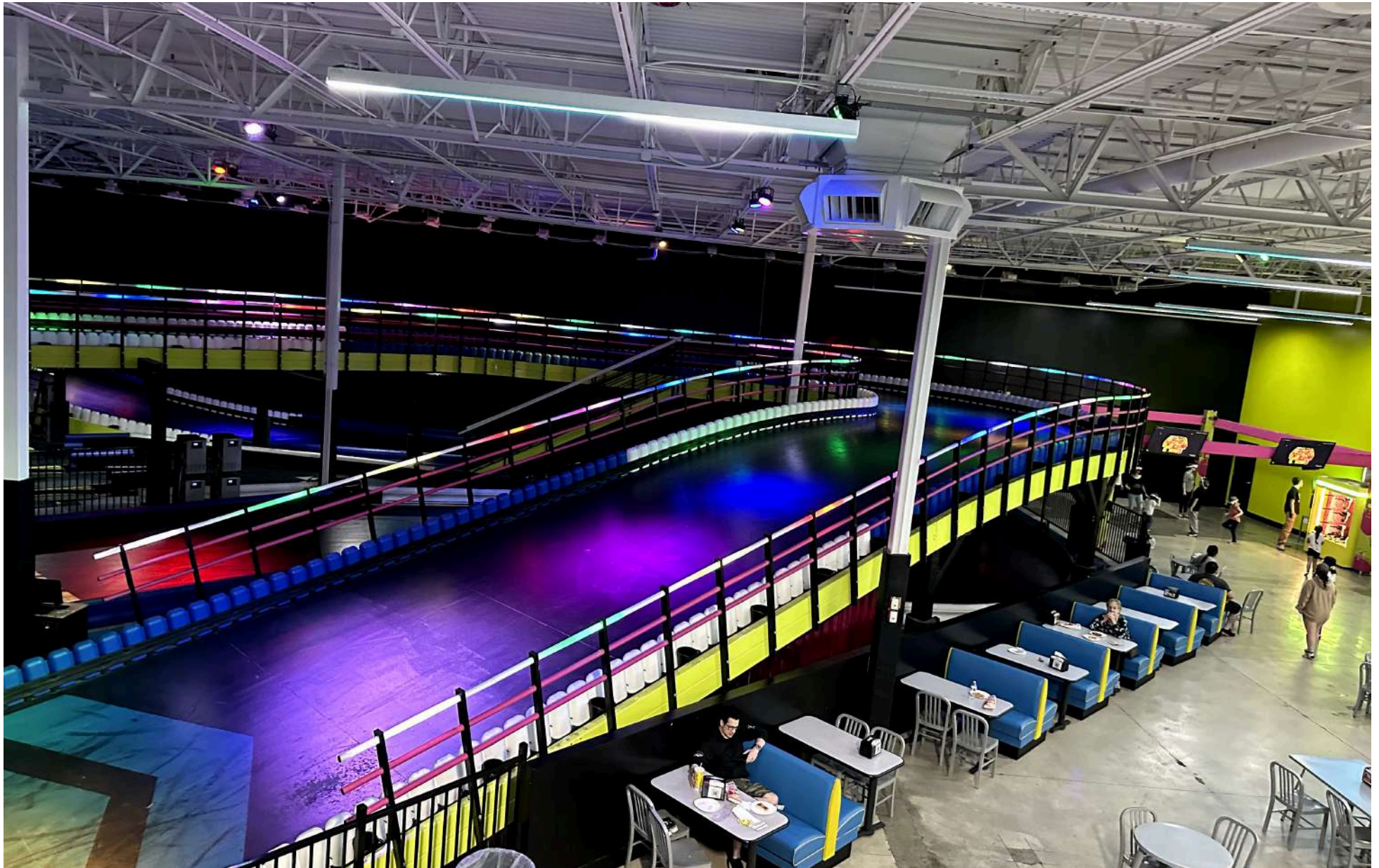


Amusement Park in Vancouver, WA, US

7809 NE Vancouver Plaza Dr Suite #100, Vancouver, WA 98662, United States



Amusement Park in Vancouver, WA, US



Amusement Park in Jackson, MS, US

6370 Ridgewood Ct Dr, Jackson, MS 39211, United States



Amusement Park in Jackson, MS, US

