

# CATÁLOGO

# SD<sup>®</sup> 2024

**OPTIMIZA LA  
IMPRESIÓN**



**SD<sup>®</sup>**



# SD<sup>®</sup>

# xerox<sup>™</sup>



## ARTES GRÁFICAS

EQUIPOS DE TECNOLOGÍA AVANZADA



CONSUMIBLES



PRENSA DIGITAL  
A COLOR

### IRIDESSE PRESS

#### CARACTERÍSTICAS

Resolución: 2400 x 2400 ppp  
Velocidad: 120 ppm a color  
Espesor del papel: 400 grs  
Tamaño máximo: 13"x 47"  
Impresión de 6 colores en línea  
Registro preciso de producción  
RIP Fiery incluido



PRENSA DIGITAL  
A COLOR

### VERSANT 4100

#### CARACTERÍSTICAS

Resolución: 2400 x 2400 ppp  
Velocidad: 100 ppm a color  
Espesor del papel: 400 grs  
Tamaño máximo: 13"x 47"  
Registro preciso de producción  
RIP Fiery incluido



PRENSA DIGITAL  
A COLOR

### VERSANT 280 EQUIPO NUEVO

#### CARACTERÍSTICAS

Resolución: 2400 x 2400 ppp  
Velocidad: 80 ppm a color  
Espesor del papel: 400 grs  
Dúplex automático: 350 grs  
Tamaño máximo: 13"x 47"  
RIP Fiery incluido



IMPRESORA  
COPIADORA / ESCÁNER

### VERSANT 180 EQUIPO REMAN

#### CARACTERÍSTICAS

Resolución: 2400 x 2400 ppp  
Velocidad: 80 ppm a color  
Espesor del papel: 350 grs.  
Tamaño máximo: 13"x 26"  
Impresión dúplex hasta 300 grs.  
RIP Fiery incluido



IMPRESORA  
COPIADORA / ESCÁNER

### XEROX C70 EQUIPO REMAN

#### CARACTERÍSTICAS

Resolución: 2400 x 2400 ppp  
Velocidad: 70 ppm a color  
Espesor del papel: 300 grs.  
Tamaño máximo: 13"x 19"  
Impresión dúplex hasta 256 grs.  
RIP Fiery incluido



IMPRESORA  
COPIADORA / ESCÁNER

### XEROX PRIMELINK C9070 EQUIPO NUEVO

#### CARACTERÍSTICAS

Resolución: 2400 x 2400 ppp  
Velocidad: 70 ppm a color  
Espesor del papel: 350 grs.  
Tamaño máximo: 13"x 26"  
Impresión dúplex hasta 256 grs.  
RIP Fiery incluido





# xerox™

# SD®



CONSUMIBLES

## OFICINA

EQUIPOS PARA TUS NECESIDADES



IMPRESORA A COLOR:  
BLANCO + CMY

### VERSALINK C8000W

#### CARACTERÍSTICAS

Resolución: 1200 x 2400 ppp  
Velocidad: 45 ppm  
Espesor de material: 300grs  
Tamaño máximo 12.6 x 52"  
Corrección de color xerox



IMPRESORA,  
COPIADORA / ESCÁNER

### VERSALINK B235 / 315

#### CARACTERÍSTICAS

Configuración monocromática  
Resolución: 600 x 600 ppp  
Velocidad: 32 / 42 ppm  
Espesor de material: 105 / 215 grs.  
Tamaño máximo 8.5" x 14"



IMPRESORA,  
COPIADORA / ESCÁNER

### VERSALINK B7125 / 30 / 35

#### CARACTERÍSTICAS

Resolución: 1200 x 1200 ppp  
Velocidad: 25 / 30 / 35 ppm  
Resolución de Copia: 600 x 600 ppp  
Escaneo simultáneo a dos caras  
Tamaño máximo 11.69" x 17"



IMPRESIÓN  
DIGITAL

### VERSALINK B415 / C415

#### CARACTERÍSTICAS

Resolución: 1200 x 1200 ppp  
Velocidad: 50 / 42 ppm  
Tamaño máximo 8.52 x 14"



IMPRESORA  
MONOCROMÁTICA

### VERSALINK B625

#### CARACTERÍSTICAS

Resolución: 1200 x 1200 ppp  
Velocidad: 65 ppm  
Espesor de material: 176 grs.  
Tamaño máximo 8.5" x 14"



IMPRESORA,  
COPIADORA / ESCÁNER

### ALTALINK B8145 / 55 / 75

#### CARACTERÍSTICAS

Resolución: 1200 x 2400 ppp  
Velocidad: 45 / 50 / 72 ppm  
Espesor de material: 300 grs.  
Tamaño máximo 12.6" x 52"

\* El accesorio con un asterisco (\*) no está incluido con el equipo, es un accesorio que se puede comprar por separado.



# SD<sup>®</sup>

# EPSON<sup>®</sup>



## CAMA PLANA UV

EQUIPOS GRAN FORMATO

UV EQUIPOS BASE UV

### SURECOLOR V7000



## SC-V7000

### CARACTERÍSTICAS

Impresora cama plana UV  
8 Cabezales PrecisionCore  
Sustratos: 1,25m x 2,50m  
Espesor de material de hasta 3"  
Resolución: 720 x 1440 ppp  
Velocidad de hasta: 43 m<sup>2</sup>/h  
Tinta UltraChrome UV  
Aplica tinta blanca y barniz



Impresión de alta calidad



Impresión en variedad de materiales



Alta velocidad



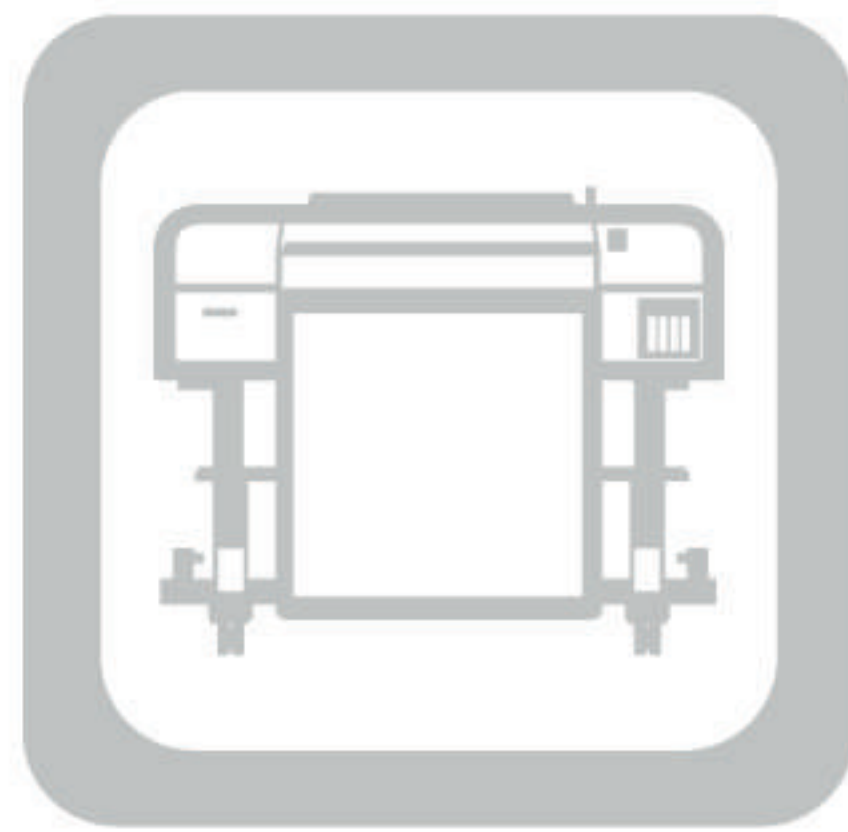
Supervisión remota



## SC-V7000







CONSUMIBLES

# IMPRESIÓN SOLVENTE

EQUIPOS DE ALTA RESOLUCIÓN



EQUIPOS BASE SOLVENTE **S**

## SURECOLOR S80600L

PORT Supervisión remota

### CARACTERÍSTICAS

Doble Cabezal: PrecisionCore TFP  
Ancho de impresión: 162 cm  
Resolución: 1440 x 1440 ppp  
Velocidad: 13 mts<sup>2</sup>/h (Vinil)  
Tinta UltraChrome GS3 / GS3 RED  
Sistema Bulk de bolsa de tinta 1500ml  
Capacidad P/ Rollo de 45 kgs  
Software Epson Edge Print

SC-S80600L



TINTA DE PIGMENTO UltraChrome® GS3
Set de tintas
10 colores
Ancho máximo del medio
Ancho 162cm (64")
Software
Epson Edge Print

## SURECOLOR S60600L

PORT Supervisión remota



SC-S60600L

### CARACTERÍSTICAS

Doble Cabezal: PrecisionCore TFP  
Ancho de impresión: 162 cm  
Resolución: 1440 x 1440 ppp  
Velocidad: 28.7 m<sup>2</sup>/h  
Tinta UltraChrome GS3  
Set de tintas: 4 colores x 2  
Sistema Bulk de bolsa de tinta 1500ml  
Software Epson Edge Print

- Precisión
- Calidad
- Mantenimiento automatizado
- Garantía incluye cabezal

## SURECOLOR S40600

PORT Supervisión remota

### CARACTERÍSTICAS

Cabezal: PrecisionCore TFP  
Ancho de impresión: 162 cm  
Resolución: 1440 x 1440 ppp  
Velocidad: 13 mts<sup>2</sup>/h (Vinil)  
Tinta UltraChrome GS3  
Capacidad P/ Rollo de 43 kgs  
Software Epson Edge Print

SC-S40600



TINTA DE PIGMENTO UltraChrome® GS3
Set de tintas
4 colores
Ancho máximo del medio
Ancho 162cm (64")
Software
Epson Edge Print



# SD<sup>®</sup>

# EPSON<sup>®</sup>



## CALIDAD FOTOGRÁFICA

FOTOGRAFÍAS DE LA MÁS ALTA CALIDAD



CONSUMIBLES

Ba EQUIPOS BASE AGUA



Impresora  
Fotográfica

### SURECOLOR P6570D / P8570D / DL

#### CARACTERÍSTICAS

Cabezal: PrecisionCore TFP / de 2.64"  
Resolución: 2400x 1200 ppp  
Tamaño de gota: 3.5 pl  
Anchos de impresión: 24"/44"  
Producción de doble rollo  
Rígidos de hasta 1,5 mm  
DL- Cuenta con sistema Bulk, bolsas de 1.6L

#### ACCESORIOS OPCIONALES PARA TU EQUIPO

Puedes agregar a tu equipo :

Unidad de  
memoria SSD

Apilador



PROFESIONAL  
MINILAB

### SURELAB D1070

#### CARACTERÍSTICAS

Cabezal: MicroPiezo<sup>®</sup> AMC<sup>™</sup>  
Resolución: 1440 x 720 ppp  
Tamaño de gota: 2.5 pl  
Anchos de impresión: 8.3"  
Tinta UltraChrome<sup>®</sup> D6r-S  
6 colores CMYK + CL ML



12 TINTAS /  
11 COLORES

### SURECOLOR P9570

#### CARACTERÍSTICAS

Cabezal: PrecisionCore TFP  
Resolución: 2400 x 1200 ppp  
Tamaño de gota: 3.5 pl  
Anchos de impresión: 44"  
Tinta UltraChrome<sup>®</sup> PRO12  
Hasta 1.5 mm de cartulina



12 TINTAS /  
11 COLORES

### SURECOLOR P7570

#### CARACTERÍSTICAS

Cabezal: PrecisionCore TFP  
Resolución: 2400 x 1200 ppp  
Tamaño de gota: 3.5 pl  
Anchos de impresión: 24"  
Tinta UltraChrome<sup>®</sup> PRO12  
Hasta 1.5 mm de cartulina



10 TINTAS /  
9 COLORES

### SURECOLOR P700 / P900

#### CARACTERÍSTICAS

Cabezal: Epson MicroPiezo<sup>®</sup> AMC<sup>®</sup>  
Resolución: 5760 x 1440 ppp  
Ancho de impresión: 13"/17.5"  
Tamaño de gota: 3.5 pl  
Tinta Epson UltraChrome Pro10  
Conectividad: USB / RED / Wifi





CONSUMIBLES

# IMPRESIÓN TÉCNICA Y GRÁFICA

EXPERIMENTA LA PRECISIÓN



EQUIPOS BASE AGUA

Ba



IMPRESORA CAD/TÉCNICA

## SURECOLOR T3770E / DR / DE

CARACTERÍSTICAS

Ancho de impresión: 24"  
Cabezal 2.64"  
PrecisionCore® MicroTFP  
2400 x 1200 ppp  
Tinta UltraChrome® XD3  
Sistema de un rollo / Doble rollo  
hasta 1.5 mm de cartulina  
Adobe Embedded Print Engine\*(solo en T7770DE)



IMPRESORA CAD/TÉCNICA

## SURECOLOR T7770DR / T7770DL / T7770DM

CARACTERÍSTICAS

Ancho de impresión: 44"  
Cabezal 2.64"  
PrecisionCore® MicroTFP  
2400 x 1200 ppp  
Tinta UltraChrome® XD3  
Sistema de un rollo / Doble rollo  
hasta 1.5 mm de cartulina

Adobe Embedded Print Engine  
Sistema Bulk 1.6L \*(solo en T7770DL)  
Esaner incluido \*(solo en T7770DM)



IMPRESORA CAD/TÉCNICA

## SURECOLOR T5770 DR / DM

CARACTERÍSTICAS

Ancho de impresión: 36"  
Cabezal: PrecisionCore MicroTFP  
Resolución: 2400 x 1200 ppp  
Tamaño de gota: 3.5 pl  
Sistema de doble rollo  
Tinta UltraChrome® XD3  
Adobe Embedded Print Engine  
Escáner integrado \*(solo en T5770DM)  
Resolución de escáner: 600ppp\*(solo en T5770DM)



IMPRESORAS DE PLANOS

## SURECOLOR T3170 SR / M / X

CARACTERÍSTICAS

Cabezal: PrecisionCore MicroTFP  
Resolución: 2400 x 1200 ppp  
Tamaño de gota: 4 pl  
Ancho de impresión: 24"  
Tecnología de tinta: UltraChrome XD2  
Conectividad: Wi-Fi Direct®  
4 Colores (C,M,Y,K)  
Escáner integrado\*(solo en T3170M)  
Sistema EcoFit™ \*(solo en T3170x)



SIMPLIFICA TU TRABAJO

## SURECOLOR T5475 / T5470M

CARACTERÍSTICAS

Cabezal: PrecisionCore MicroTFP  
Resolución: 2400 x 1200 ppp  
Tamaño de gota: 4 pl  
Ancho de impresión: 36"  
Tecnología de tinta: UltraChrome XD2  
4 Colores (C,M,Y,K)  
Escáner integrado\*(solo en T5470M)



# SD<sup>®</sup>

# EPSON<sup>®</sup>



## CASA Y OFICINA PEQUEÑA

IMPRESORAS CON TANQUE DE TINTA



CONSUMIBLES



MULTIFUNCIÓN

### L1250

#### CARACTERÍSTICAS

Resolución: 5760 x 1440 ppp  
Ancho de impresión: 21.59 cm  
Sistema EcoFit  
Tec. sin calor Heat-Free de Epson



MAYOR GAMA DE COLOR

### L8050

#### CARACTERÍSTICAS

Resolución: 5760 x 1440 ppp  
Ancho de impresión: 21.59 cm  
Sistema EcoFit  
Imp. Tarjeta de PVC y CD



MULTIFUNCIÓN

### L3210

#### CARACTERÍSTICAS

Resolución: 5760 x 1440 ppp  
Ancho de impresión: 21.59 cm  
Escáner a Color 600 x 1200 ppp  
Colores: CMYK



IMP. BAJO COSTO

### L14150

#### CARACTERÍSTICAS

Resolución: 4800 x 1200 ppp  
Ancho max. de Imp: 33 x 48 cm  
Escáner a Color 1200 x 2400 ppp  
Colores: CMYK



RENTABILIDAD

### M2120

#### CARACTERÍSTICAS

Tecnología MicroPiezo<sup>®</sup> Heat-Free  
Resolución: 1440 x 720 ppp  
Velocidad: 32 ppm - modo texto  
Monocromático



MULTIFUNCIÓN

### M3170

#### CARACTERÍSTICAS

Tecnología PrecisionCore<sup>®</sup>  
Resolución: 1200 x 2400 ppp  
Velocidad: 39 ppm - modo texto  
Copia | Escanea | Ethernet | Fax  
Monocromático





# SOLUCIONES Y MÁS

Etiquetadoras y Soluciones proativas



Impresora de Etiquetas a Color

## COLORWORKS C6000

### CARACTERÍSTICAS

Cabezal de impresión PrecisionCore®  
Resolución: 1200 x 1200 ppp  
Ancho de impresión: 25.4 x 108mm  
Velocidad de hasta 127mm /seg  
UltraChrome® DL



IMP. BAJO COSTO

## COLORWORKS C6500

### CARACTERÍSTICAS

Cabezal de impresión PrecisionCore®  
Resolución: 1200 x 1200 ppp  
Ancho de impresión: 25.4 x 212mm  
Velocidad de hasta 127mm /seg  
UltraChrome® DL



Impresora de Etiquetas a Color

## COLORWORKS C7500

### CARACTERÍSTICAS

Imp. PrecisionCore MicroTFP Line  
Resolución Máx: 600 x 1,200 ppp  
Ancho de impresión: 108 mm  
Velocidad: Máx. 300 mm/s  
Tinta Epson DURABrite™ Ultra

Epson Cloud Solution Port

EPSON®

Epson Cloud Solution  
**PORT**

SISTEMA DE MONITOREO REMOTO PARA  
IMPRESORAS PROFESIONALES



## EPSON CLOUD SOLUTION PORT

Te permite comprender el estado de las impresoras en el sitio de producción.

Podrá ver en tiempo real el número de trabajos de impresión, la tasa de operación de la impresora y también si existen errores.

Lo podrás ver en cualquier momento y en cualquier lugar, mediante la conexión de una plataforma segura basada en la nube.

Espectrofotómetro Epson SD-10

EPSON®

REVOLUCIONA LA FORMA  
DE VER EL COLOR



Diseño portátil y fácil de usar



## ESPECTROFOTÓMETRO EPSON SD-10

Revolucionla la forma de ver los colores con el Espectrofotómetro SD-10 de EPSON.

Dispositivo portátil fácil de usar, donde se combinan, precisión y velocidad.

El SD-10 te permitirá tomar decisiones más seguras sobre el color.





# EPSON®



## IMPRESORAS SUBLIMACIÓN

VERSATILIDAD EN CADA PROYECTO



**SU** EQUIPOS SUBLIMACIÓN

CONSUMIBLES

### ¿QUÉ ES SUBLIMACIÓN?

Proceso mediante el cual la materia pase del estado sólido al gaseoso, sin pasar en ningún momento por el estado líquido. Técnica de impresión sencilla, que permite personalizar artículos que contenga poliéster.

Este proceso de transferencia de tinta se lleva a cabo mediante la aplicación de calor tanto en el papel impreso como en el artículo, normalmente se aplica con una prensa o plancha térmica.



TAMAÑO COMPACTO

#### SURECOLOR F170

##### CARACTERÍSTICAS

- Cabezal: PrecisionCore MicroTFP
- Resolución: 1200 x 600 ppp
- Tamaño de gota variable
- Tamaño max. de papel: 8,5"x 47,2"
- Epson UltraChrome® DS
- Conectividad: Wi-Fi Direct®



ALTO RENDIMIENTO

#### SURECOLOR F570

##### CARACTERÍSTICAS

- Cabezal: PrecisionCore TFP
- Resolución: 2400 x 1200 ppp
- Tamaño de gota: 4 pl
- Anchos de impresión: 24"
- Epson UltraChrome® DS
- Velocidad A1/D: 62 segundos

### Flujo de trabajo Sublimación

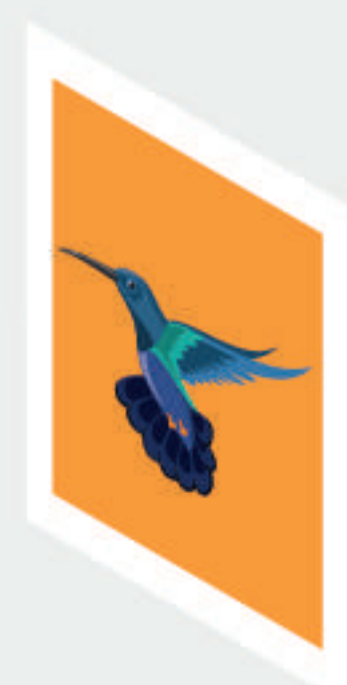


Diseño

Impresión



Papel para sublimación



Planchado



Producto final





CONSUMIBLES

## SUBLIMACIÓN GRAN FORMATO

EQUIPOS DE ALTA RESOLUCIÓN



EQUIPOS SUBLIMACIÓN 

## SURECOLOR F6470 / F6470H

Cabezal: PrecisionCore MicroTFP

Resolución: 1200 x 600 ppp

Tamaño de gota variable

Ancho max. de papel: 44"

Epson UltraChrome® DS,

Tinta negra de alta densidad

Velocidad de hasta 76.1/37.1 m2/hr

Bolsa de tinta de 1.6L

Configuración de color:

4 Colores (C,M,Y,K) / FM,FY

Tecnología de verificación de boquillas (NVT)

Sistema de recogida de medios

Panel de control de 4.3"



## SURECOLOR F6470 / F6470H.

F6470



F6470H



Impresora diseñada pensando en la facilidad de uso. Optimice su Flujo de trabajo con el potente software Epson Edge® Print incluido.

Adobe® PDF Print Engine y la supervisión en vivo de su flota de impresoras con Epson® Cloud Solution PORT2.







# PLANCHAS Y CALANDRAS



## PLANCHAS Y CALANDRAS

EQUIPOS DE SUBLIMACIÓN



DTF



EQUIPO MULTIFUNCIONAL

### SUBLIMADORA 8 EN 1 PLUS

#### CARACTERÍSTICAS

Control digital de temperatura  
Alarma de tiempo automática  
Rango de tiempo: 0-999 seg  
Temperatura máxima: 225 °C

Plancha Plana 38x38cm  
Resistencia plato 8" / 10"  
Resistencia taza 10/11oz  
Resistencia Cónica 12oz  
Resistencia Cónica 17oz  
Resistencia para Gorras



MODA, TEXTIL, PROMOCIONALES

### PLANCHA DIGITAL SENKO

#### CARACTERÍSTICAS

Plancha Plana de 40x50 / 50x80 cm  
Auto apertura al finalizar tiempo  
Presión 70-75 Libras  
Rango de tiempo: 0-999 seg  
Temperatura máxima: 225 °C



EQUIPO PARA PRODUCCIÓN

### PLANCHA DOBLE EST.

#### CARACTERÍSTICAS

Tamaños: 80 x 100 / 100 x 120 / 100 x 160cm  
Sistema de presión neumática de 8kg/cm  
Voltaje 3 fases 220 v  
Rango de tiempo: 0-999 seg  
Temperatura máxima: 225 °C



EQUIPO MULTIFUNCIONAL

### PLANCHA PARA TAZAS 6 EN 1

#### CARACTERÍSTICAS

Fabricada de metal sólido  
Control digital de temperatura  
Alarma de tiempo automática  
Rango de tiempo: 0-999 seg

Tequilero 1.5oz & 2.5oz  
Taza mini 6oz  
Recta 10oz  
Cónica 12oz / 17oz  
Resistencia amplia para:  
2 Tazas de 11oz o 15oz



RENTABILIDAD

### PLANCHA DIGITAL PARA TAZAS

#### CARACTERÍSTICAS

Control digital de temperatura  
Alarma de tiempo automática  
Rango de tiempo: 0-999 seg  
Temperatura máxima: 225 °C

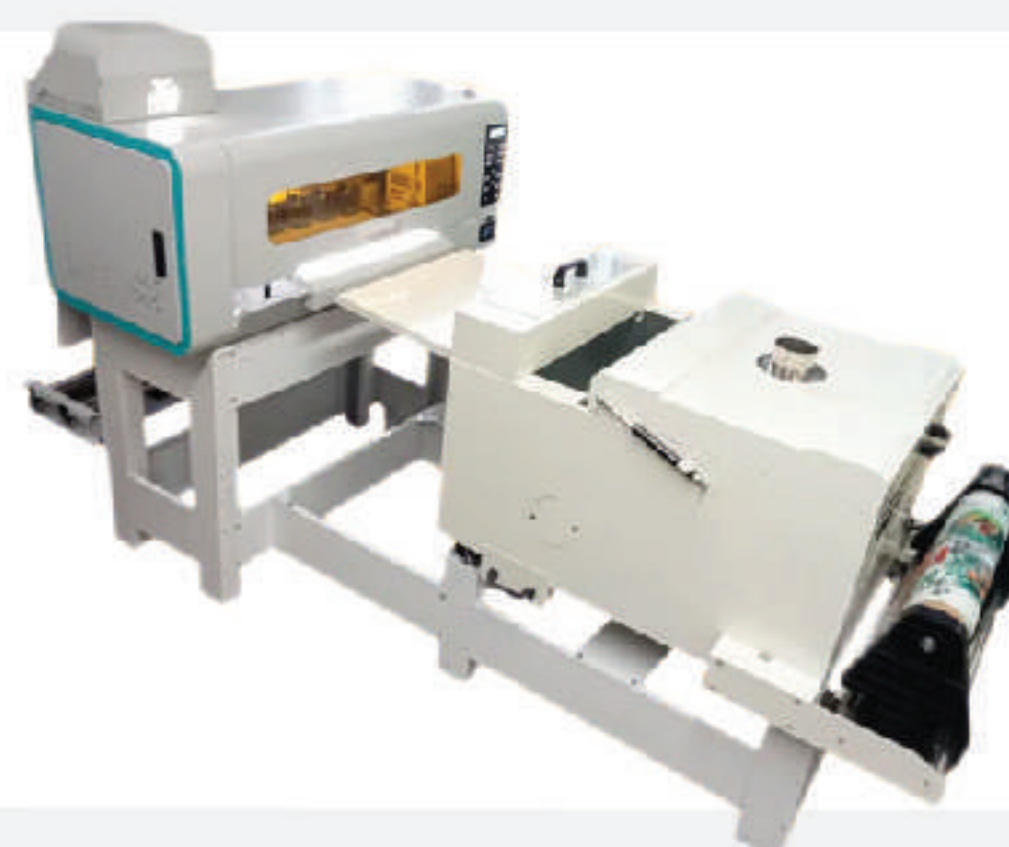


MODA, TEXTIL, PROMOCIONALES

### CALANDRA TPI-HP701

#### CARACTERÍSTICAS

Velocidad de hasta 80 m/h  
Ancho máx. de aplicación 1600mm  
Temp. regulables de 20 hasta 230 °C  
Calentamiento mediante rodillo térmico



MODA PUBLICIDAD

### DTF XF-400 PLUS / DTF D-602

#### CARACTERÍSTICAS

Ancho de impresión de 40 cm  
Productividad: 5m<sup>2</sup>/h4 pass  
Sistema de flujo de tinta CMYK+ W  
Calefacción delantera, media y trasera.  
Sistema de circulación de tinta blanca



MODA PUBLICIDAD

### DTF D-602

#### CARACTERÍSTICAS

Ancho de impresión de 60 cm  
Productividad: 12m<sup>2</sup>/h 6 pass  
Sistema de flujo de tinta CMYK+ W  
Calefacción delantera, media y trasera.  
Sistema de circulación de tinta blanca



TRANSFERENCIA DIGITAL CON SECADO UV

### DTF UV T-604

#### CARACTERÍSTICAS

Vel. de Impr. de hasta 12mts/h 4 pass  
Ancho de impresión: 60cm  
Sistema de impresión en rollo  
Sistema de curado UV  
Fujo de tinta CMYK+ W + Barniz





# CREALITY

# SD<sup>®</sup>



CONSUMIBLES

## IMPRESORAS 3D

IMPRESIÓN CON FILAMENTO Y RESINA



IMPRESORA 3D INDUSTRIAL

### CR-5 PRO

CARACTERÍSTICAS

Temperatura max. nozzle 300 °C  
Tamaño de imp: 30x22.5x38cm  
Filamentos: PLA / ABS  
Formato de arch: STL / OBJ / AMF  
Altura de la capa: 0.1-0.4 mm  
Nivelación automática



ESTABILIDAD DE IMPRESIÓN

### CR-6 MAX

CARACTERÍSTICAS

Tamaño de imp: 40x40x40cm  
Filamentos: PLA, TPU, PETG  
Altura de la capa: 0.1-0.4mm  
Precisión de imp: +/-0.1mm  
Diámetro de nozzle: 0.4mm  
Nivelación automática



IMPRESIÓN FÁCIL Y PRECISA

### ENDER-3 V2 NEO

CARACTERÍSTICAS

Tamaño de imp: 22x22x25cm  
Filamentos: PLA, ABS, PETG  
Altura de la capa: 0.05-0.35mm  
Precisión de imp: +/- 0.1mm  
Velocidad de impresión: 120mm/s  
Nivelación automática CR Touch



EQUIPO CERRADO

### SERMON V1&V1 PRO

CARACTERÍSTICAS

Tamaño de imp: 17.5x17.5x16.5cm  
Filamentos: PLA, ABS, PETG  
Altura de la capa: 0.1-0.4mm  
Precisión de imp: + 0.1mm  
Diámetro de nozzle: 0.4mm  
Temperatura max. nozzle. 250°C



EQUIPO DE RESINA CON MAYOR CALIDAD

### HALOT ONE PLUS

CARACTERÍSTICAS

Tamaño de imp: 17.2x10.2x16cm  
Resolución XY-axis: 4320 x 2560 (4K)  
Material: resina fotosensible  
Precisión de imp: +0.04mm  
Velocidad de imp: 1-4/s capa



RESINA ALTA FACULTAD

### HALOT MAX

CARACTERÍSTICAS

Tamaño de imp: 29.3 x 16.5 x 30.0cm  
Resolución XY-axis: 1620 x 2560 (4K)  
Material: resina fotosensible  
Precisión del eje XY: 0.075mm  
Espesor de imp: 0,03-0,05 mm  
Velocidad de imp: 1-4/s capa





**Tamerica**  
PRODUCTS, INC.



# LAMINADORAS

TERMINADOS DE PROTECCIÓN Y FOIL



CONSUMIBLES



## TCC 1400i

### CARACTERÍSTICAS

Ancho de laminación: 14"  
Velocidad: 2.5 mts/min  
Núcleo del material: 1"  
Espesor de material 1.5 - 10 mil  
Montaje hasta 4mm  
Temperatura máx: 160°C



## VERSALAM 1300

### CARACTERÍSTICAS

Ancho de laminación: 14"  
Velocidad: 1.5 mts/min  
Núcleo del material: 1" y 3"  
Espesor de material 1.5 - 10 mil  
Temp. rodillos independiente  
Temperatura máx: 160°C  
**COMPATIBLE CON BOBINAS DE 1000 MTS**



## TCC 1400F+

### CARACTERÍSTICAS

Ancho de laminación: 14"  
Aplicación de foil: 14" (Varia Segun el Consumible)  
Velocidad: 2.5 mts/min  
Núcleo del material: 1"  
Espesor de material 1.5 - 10 mil  
Montaje hasta 4mm



## TCC 2700

### CARACTERÍSTICAS

Ancho de laminación: 27 pulgadas  
Velocidad: 2.5 mts/min  
Núcleo del material: 1"  
Espesor de material 1.5 - 10 mil  
Montaje hasta 4mm  
Temperatura máx: 160°C



## VERSALAM 2700EP/2700HC

### CARACTERÍSTICAS

Ancho de laminación: 27 pulgadas  
Velocidad: 1.5 mts/min  
Núcleo del material: 1" y 3"  
Espesor de material 1.5 - 10 mil  
Temp. rodillos independiente  
Temperatura máx: 160°C

DISPONIBLE VERSIÓN P/ LAMINADO EN FRÍO

COMPATIBLE CON BOBINAS DE 1000 MTS





**Tamerica**  
PRODUCTS, INC.

**SD**<sup>®</sup>



CONSUMIBLES

## LAMINADORA EN FRÍO

LAMINADORA GRAN FORMATO



LAMINADORA EN FRÍO

### TCC -1600

#### CARACTERÍSTICAS

- Ancho de laminación: 63"
- Velocidad: 6 mts/min
- Núcleo del material: 3"
- Espesor de material 28 mm
- Montaje hasta 4mm
- Temperatura máx: 60°C
- Elevador de rodillo neumático
- Rodillo de silica gel
- Calentamiento infrarrojo
- Voltaje 220V

**LAMINACIÓN GRAN FORMATO**



\*EL EQUIPO NO INCLUYE COMPRESOR





**Tamerica**  
PRODUCTS, INC.



## EQUIPOS DE CORTE

AGILIZA TU PRODUCCIÓN



CONSUMIBLES



SISTEMA DE CORTE AUTOMÁTICO

### GUILLOTINA TPI-4900

#### CARACTERÍSTICAS

Ancho de corte del material: 49 cms  
 Altura de corte: 6 cm (recomendado) 8 cm (ocasional)  
 Línea óptica de corte  
 Sensores de seguridad  
 Ajuste de precisión  
 99 Memorias de corte



CORTADORA DE PAPEL MANUAL

INCLUYE PEDESTAL

### GUILLOMAX PLUS

#### CARACTERÍSTICAS

Ancho de corte 45.7cms  
 Altura de corte: 6 cms  
 Línea óptica de corte  
 Protección ambos lados de navaja  
 Pisón ajustable con manivela  
 Escalas de medición: In, mm, cm



CORTADORA DE TARJETAS AUTOMÁTICA

### CORTADORA TPI-A001

#### CARACTERÍSTICAS

Grosor de corte hasta 300 grs  
 Velocidad: 60-100 pzas por min  
 Tamaño de hoja: A4  
 Sistema de doble corte en un paso  
 Precisión de corte +/- 1 mm  
 Guías ajustables de alineación



CORTADORA SEMI-AUTOMÁTICA

### CORTADORA TPI-B001 (Carta)

#### CARACTERÍSTICAS

Grosor de corte hasta 300grs  
 Velocidad: 30-40 pzas por min  
 Tamaño de tarjeta: 5 cm x 8.9 cm  
 Sistema de corte en dos pasos  
 Corte hoja por hoja  
 Guías ajustables de alineación



INCLUYE 6 TIPOS DE DADOS

### REDONDEADORA ESQUINAS

#### CARACTERÍSTICAS

Troqueles intercambiables  
 Palanca que facilita el corte  
 Capacidad: hasta 10 mm altura  
 Cajón de accesorios  
 Cajón para desperdicios  
 Incluye placa de alineación





Mimaki®

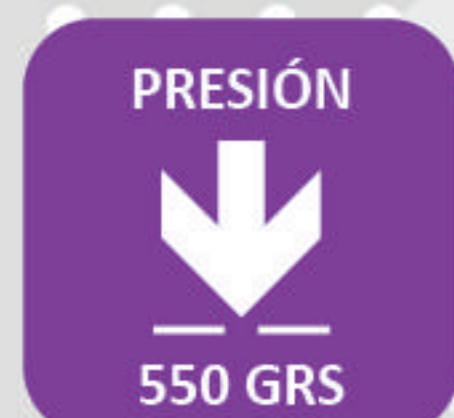
SD®



CONSUMIBLES

## PLOTTER DE CORTE

CORTE A REGISTRO Y RECORTE



PLOTTER DE CORTE  
CG-60AR / CG-130AR



### CARACTERÍSTICAS

Velocidad: 73 cms/s  
Ancho de corte: 60.6 / 127 cms  
Presión: 550 grs.  
Funciones: recorte de vinil y  
recorte con marcas de registro

Sensor óptico para detección de marcas  
Sensor de detección de material  
3 rodillos de presión  
Plugin instalable en Corel e Ilustrador





# EQUIPOS DE CALOR

AGILIZA TU PRODUCCIÓN



CONSUMIBLES

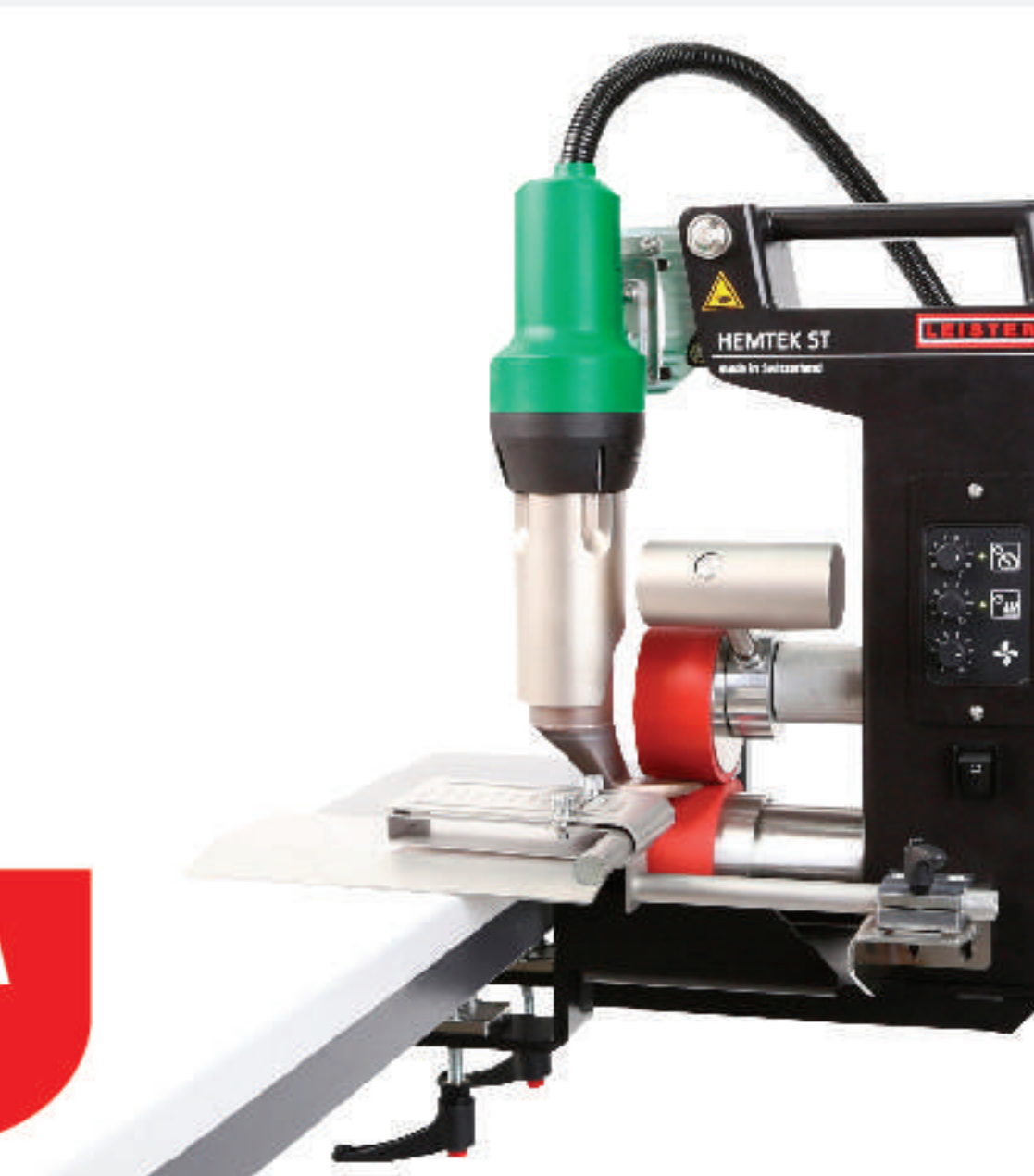


EQUIPO P/ SOLDADURA DE PLÁSTICO

## TRIAAC ST

### CARACTERÍSTICAS

Diseño ergonómico	Tensión 230 / 120 V~
Temperatura: 40 - 700 °C	Dimensiones: 330 x 90 x 56 mm
Potencia: 1600 W	Peso: 1 kg



EQUIPO P/ SOLDADURA DE BORDES

## HEMTEK ST

### CARACTERÍSTICAS

Vel. de soldadura: 12m/min	Tensión 230 V~
Temperatura: 100 - 650 °C	Dimensiones: 43.3 x 35 x 60 cm
Potencia: 3450 - 2350W	Peso: 27 kg



SOLDADORA DE PRECISIÓN

EQUIPO PROFESIONAL P/ SOLDADURA

## UNIPLAN S

### CARACTERÍSTICAS

Caudal de Aire: max. 300	Potencia de 2300 W
Avance: 1.0 - 7.5 m/min	Tensión 230 V~
Rango de temp: 20 - 620 °C	Peso de 11.5 kg



SOLDADORA AUTOM. DE AIRE CALIENTE

EQUIPO ROBUSTO PROFESIONAL

## VARIANT T1

### CARACTERÍSTICAS

Ancho de Soldadura: 20 ó 40 mm	Potencia de 3680 W
Avance: 1.5 - 18 m/min	Tensión 230 / 400 V~
Rango de temp: 100 - 620 °C	Peso de 22 kg





# ACCESORIOS

# SD®



CONSUMIBLES

# EQUIPOS Y ACCESORIOS

TERMINADOS



HORNO DE BARNIZ  
Y APLICADOR UV DIGITAL

## BARNIZADORA SDUV15

### CARACTERÍSTICAS

Ancho de aplicación: 15"  
Control de velocidad para banda  
Transformador industrial 4 taps  
Motor de 1 caballo de fuerza  
Capacidad: 1000 Tab / hr  
Voltaje: 220 V



REALIZADORA  
DE CUADERNILLOS

## BOOKLET MAKER

### CARACTERÍSTICAS

Tamaño de pliego: 29.7 x 42 cm (A3)  
Capacidad: 12 hojas (48 pág.)  
4 Posiciones de engrapado al centro  
Sistema de engrapado manual  
Sistema de doblez automático  
Tipo de Grapa 24/6



ACCESORIO  
DE USO MANUAL

## OJILLADORA

### CARACTERÍSTICAS

Fabricado en acero fundido  
3 Dados intercambiables (#10, #12, #15)  
Mango de espuma  
500 Libras de fuerza para perforar  
Incluye llave "L"  
Orificios en base para fijar en mesa



KIT INICIAL  
500 CREDENCIALES

## SET DE CRED. PVC

### SET INCLUYE:

Equipo de laminado (T/ Carta)  
Suajadora de PVC (5.5 x 8.5 cm)  
Pinza perforadora  
Pinza despuntadora  
Paquete hojas PVC (50 pzas)



PARA PASOS:  
3:1, 2:1, 4:1, .2475", 5:1, 2.5:1, 6mm

ENGARGOLADORA  
UNIVERSAL

## UNIVERSAL PUNCH EC-1

### CARACTERÍSTICAS

Engargoladora  
Sistema perforado universal  
20 tipos de encuadernado  
perfora hasta 10 hojas por bajada  
Ajuste de profundidad de margen  
Incluye pinzas para corte y doblez  
de espiral plástico.





# OPTIMIZA LA IMPRESIÓN



Visítanos en nuestras  
redes sociales  
y se parte de la  
comunidad **SD**

## MATRIZ GUADALAJARA

### DIRECCIÓN

Av. Niños Héroes #2630  
Col. Jardines del Bosque  
C.P. 44520 Guadalajara, Jal.

### TELÉFONOS

(33) 1078 - 0785  
(33) 3630 - 9029  
(33) 3123 - 1245

## SUCURSAL CD. MÉXICO

### DIRECCIÓN

Calle Aragón #3  
Col. Álamos, Benito Juárez,  
C.P. 03400 Ciudad de México, CDMX

### TELÉFONOS

(55) 5519 - 2195  
(55) 3547 - 5818

## ATENCIÓN YUCATÁN

### DIRECCIÓN

Mérida, Yucatán

### TELÉFONOS

(33) 3026 - 1522 (33) 1603 - 4516



SD - DISTRIBUIDOR AUTORIZADO

**EPSON® XEROX™**