



Tory Tech

**Manage.
Collaborate.
Simplify.**

MÓDULOS AVANZADOS



CARTA DE CONTROL PARA CALIBRACIÓN DE MEDIDORES EN LÍQUIDOS

Este módulo ofrece una visión completa de las condiciones de calibración y límites de control para medidores en líquidos, consolidando información detallada sobre cada corrida de calibración efectuada. Mantiene la historia y la trazabilidad de los cambios en las cartas de control de los medidores incluyendo corridas rechazadas y las corridas utilizadas en la oficialización de los meter factor.



GENERADOR DE ARCHIVOS

Obtenga datos de diferentes fuentes de información en diferentes tipos de archivos planos según sus necesidades de estructura y contenido. Consolide información proveniente de **COSMOS**, **FLOWCAL** y **TESTit**, sin comprometer la seguridad e integridad de las bases de datos. Facilidades para generación de estos archivos de forma tanto manual como automática, con capacidad para enviarla por correo electrónico, o almacenarla de forma periódica en directorios predefinidos en la red.



FORMATOS PERSONALIZADOS

Cree prácticamente cualquier formulario con un sencillo editor de formatos que le permite añadir diferentes tipos de campos, ya sea para captura de datos genéricos, (nombres, fechas, valores, etc.) o datos de los sistemas configurados en **COSMOS**. Olvídense del papel y centralice todos sus formularios en una única aplicación.



INDICADORES

La aplicación cuenta con un módulo de indicadores que proporcionan datos claves a los usuarios respecto al estado de la operación. El módulo tiene mas de 15 indicadores para medidores de líquidos y gas, junto con indicadores de metrología que permiten darle el seguimiento al cumplimiento del plan metrológico, así como a los datos de medición.



ENTRADA DE DATOS

Interfaz de usuario amigable para captura de datos manuales, tales como: datos necesarios para liquidar tanques, calidad del producto, datos de laboratorio, tickets de estaciones de peso/báscula, entre otros, para luego ser procesados por **FLOWCAL**, manteniendo la trazabilidad y auditabilidad de la información.



COSMOS

COSMOS® es una solución de software que consolida la funcionalidad avanzada de **FLOWCAL®** y **TESTit®** con la versatilidad de una plataforma avanzada de interacción que facilita y asegura la distribución de información relevante a los diferentes grupos dentro de la organización, así como también la integración con sistemas corporativos.

COSMOS proporciona la solución ideal para compañías de la industria de Gas & Petróleo garanticen la calidad e integridad de sus datos de medición y las condiciones generales de su instrumentación de campo.



FUNCIONALIDADES

- Recolección automática de datos EFM
- Captura de datos manuales de medición
- Validación de integridad de datos de medición - **FLOWCAL**
- Seguimiento de plan metrológico - **TESTit**
- Consolidación de información volumétrica
- Integración con sistemas ERP - Nominaciones, Financiero
- Segregación y control de acceso a información de medición



MÓDULOS ADICIONALES

MEDICIÓN:

- Tablero de Control
- Virtualización de **FLOWCAL**
- Cálculo de Incertidumbre
- Vista de Excepciones
- Monitor de conectividad
- KPIs de Medición Especializados

METROLOGÍA:

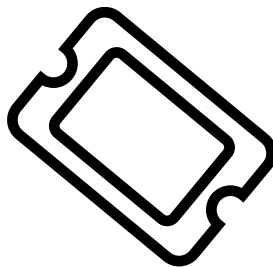
- Tablero de Control
- Virtualización de **TESTit**
- Vista de Elementos
- KPIs de Metrología Especializados

Manage.
Collaborate.
Simplify.



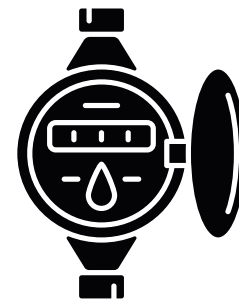
1,000+

CONEXIONES DIARIAS



3,000+

TIQUETES DIARIOS



5,000+

MEDIDORES

COSMOS® ofrece funcionalidades de recopilación de datos manuales a ser procesados por FLOWCAL, garantizando la trazabilidad y auditabilidad de dicha información. COSMOS está diseñado para facilitar las capacidades de visualización de datos procesados por FLOWCAL y la generación de informes, proporcionando pantallas específicas para mejorar el trabajo de los especialistas en medición y compartir datos de medición con una mayor audiencia de usuarios dentro de la organización.

Con una arquitectura de seguridad basada en roles, cada usuario puede tener asignado uno o más roles que le permiten acceder a determinados módulos de la aplicación y a sistemas de medición específicos. COSMOS proporciona un entorno de colaboración para compartir datos procesados por FLOWCAL y/o TESTit de forma segura, con un público más amplio dentro de la empresa.

COSMOS facilita la integración con otras aplicaciones para compartir de forma segura y controlada datos procesados en FLOWCAL y TESTit. De igual forma, COSMOS cuenta con la capacidad de controlar el acceso de terceros, tales como compañías de servicios, para recibir datos a ser procesados en FLOWCAL y TESTit, sin comprometer la confidencialidad de la información y la seguridad del sistema.

TORY TECHNOLOGIES, INC.

Tory Technologies, Inc. es una compañía americana especializada en desarrollo y comercialización de aplicaciones avanzadas de software para la industria energética, que crea e integra diversas tecnologías innovadoras, ofreciendo soluciones especializadas para gestión de salas de control y gestión de datos de medición volumétrica. Décadas de experiencia en diseño, desarrollo e implementación de software han dado como resultado una línea de soluciones para ayudar a las empresas a gestionar con mayor eficacia, colaborar de forma más dinámica y agilizar sus procesos empresariales, aumentando su eficiencia y su rentabilidad. Tory Technologies opera desde su sede principal en Houston, Texas y a través de sus oficinas satélites en América Latina, ofreciendo soluciones integradas con soporte local.

Contacto:  www.tory-tech.com

 info@tory-tech.com